

2024年4月保証概況

(単位：千円)

4月中	当月中			当年度中			残高		
	件数	金額	前年比	件数	金額	前年比	件数	金額	前年比
保証申込	324	4,982,240	104.4	324	4,982,240	104.4			
保証承諾	307	4,513,240	113.6	307	4,513,240	113.6			
保証債務残高							32,810	401,939,784	92.2
代位弁済	73	924,689	606.2	73	924,689	606.2			

数字は四捨五入しており、個々の数字の合計は
合計欄の数字と一致しない場合があります。

金融機関別保証状況（当年度累計）

2024年4月末

（単位：千円）

金融機関名	保証承諾			保証債務残高			代位弁済		
	当年度 件数	当年度金額	前年比	件数	金額	前年比	当年度 件数	当年度金額	前年比
りそな銀行	3	190,000	237.5	763	15,753,857	89.1	0	0	—
三井住友銀行	0	0	—	95	1,870,716	83.3	0	0	—
三菱UFJ銀行	1	40,000	—	93	1,237,577	74.6	0	0	—
みずほ銀行	0	0	—	37	806,964	91.0	0	0	—
都市銀行；	4	230,000	127.8	988	19,669,115	87.5	0	0	—
百五銀行			—			—			—
南都銀行	109	2,126,810	124.2	13,564	189,890,915	92.1	13	97,037	192.9
京都銀行	9	170,400	124.1	1,064	15,440,265	94.2	0	0	—
紀陽銀行	4	184,000	1,022.2	357	7,096,489	96.3	1	2,542	—
関西みらい銀行	1	10,000	19.2	262	4,608,853	91.5	2	3,101	17.0
三十三銀行	1	10,000	333.3	205	2,151,620	83.9	1	1,418	—
地方銀行；	124	2,501,210	130.1	15,452	219,188,142	92.3	17	104,098	151.8
中京銀行	1	4,000	—	190	3,125,792	76.4	4	104,677	—
第二地方銀行；	1	4,000	—	190	3,125,792	76.4	4	104,677	—
大和信用金庫	66	613,400	140.2	6,840	63,099,805	91.6	17	212,417	6,118.0
奈良中央信用金庫	73	825,680	109.0	5,943	60,987,314	95.9	6	32,755	47.7
奈良信用金庫	28	216,950	46.9	2,563	25,395,945	89.2	18	270,774	2,281.6
京都中央信用金庫	9	97,000	63.0	426	5,593,124	95.3	10	189,988	—
大阪シティ信用金庫	0	0	—	109	1,928,053	83.5	0	0	—
新宮信用金庫	0	0	—	45	419,643	92.9	0	0	—
北伊勢上野信用金庫	0	0	—	15	156,740	78.6	0	0	—
信用金庫；	176	1,753,030	94.9	15,941	157,580,623	92.8	51	705,933	840.6
近畿産業信用組合	2	25,000	—	207	2,055,166	102.2	1	9,981	—
信用組合；	2	25,000	—	207	2,055,166	102.2	1	9,981	—
商工組合中央金庫	0	0	—	32	320,947	88.7	0	0	—
政府系金融機関；	0	0	—	32	320,947	88.7	0	0	—
合計；	307	4,513,240	113.6	32,810	401,939,784	92.2	73	924,689	606.2

※前年度比につきましては、金融機関合併による考慮は反映しておりません。

協会制度別保証状況（当年度累計）

2024年4月末

（単位：千円）

協会制度名	保証承諾			保証債務残高			代位弁済		
	当年度 件数	当年度金額	前年比	件数	金額	前年比	当年度 件数	当年度金額	前年比
一般	10	97,990	37.1	1,669	18,613,392	80.9	12	65,277	—
夏季特別	0	0	—	80	146,501	45.6	0	0	—
夏季特別（一括）	0	0	—	12	97,734	115.1	0	0	—
年末特別	0	0	—	82	191,911	51.4	0	0	—
年末特別（一括）	0	0	—	15	86,520	90.8	0	0	—
財務要件型無保証人	0	0	—	3	86,680	104.0	0	0	—
事業性評価保証	0	0	—	112	3,056,245	97.3	0	0	—
短期継続ワイド保証	0	0	—	132	4,121,692	33.4	4	149,289	—
短期継続保証	17	315,000	93.2	417	9,429,514	230.0	0	0	—
短期継続保証（負担金）	0	0	—	54	2,710,000	—	0	0	—
フレッシュ15	0	0	—	55	104,463	54.5	0	0	—
集約ローン	0	0	—	103	2,587,459	82.3	0	0	—
みらい奈良70保証	0	0	—	24	107,013	69.6	0	0	—
みらい奈良65保証	0	0	—	7	23,338	81.0	0	0	—
三信金連携スピード保証	0	0	—	54	53,616	33.4	0	0	—
ネクスト奈良保証	0	0	—	23	217,007	64.4	0	0	—
長期経営資金	0	0	—	23	674,577	95.2	0	0	—
当座貸越	0	0	—	55	1,050,418	101.4	0	0	—
アドバンス当貸	0	0	—	51	1,619,734	89.0	0	0	—
カードローン	0	0	—	71	509,141	103.9	0	0	—
リトルカード	7	18,000	87.8	161	432,249	91.7	0	0	—
事業承継特別	0	0	—	2	64,820	85.5	0	0	—
特定経営承継準備関連	0	0	—	1	25,520	93.7	0	0	—
伴走支援型特別保証	8	294,000	72.2	403	10,609,277	202.9	1	25,256	—
危機関連	0	0	—	14	269,372	68.8	0	0	—
経営安定関連（セーフティネット）	0	0	—	349	6,531,843	77.5	3	75,633	—
金融安定化	0	0	—	8	103,336	84.6	0	0	—
創業関連	0	0	—	61	308,132	90.2	0	0	—
創業等関連	0	0	—	6	26,241	82.2	0	0	—
スタートアップ創出促進保証	0	0	—	1	9,253	—	0	0	—
特定社債	0	0	—	210	8,895,520	107.2	0	0	—
経営力強化保証	0	0	—	3	51,956	92.2	0	0	—
改善サポート	5	148,000	264.3	77	2,098,745	117.3	1	2,549	—
条件変更改善型借換保証	0	0	—	4	47,214	94.9	0	0	—
経営力向上関連	0	0	—	9	371,174	150.1	0	0	—
異分野連携新事業	0	0	—	2	51,625	95.2	0	0	—
全国小口	8	49,000	137.3	156	414,253	96.1	0	0	—
先端設備等導入関連	0	0	—	1	19,920	82.2	0	0	—
国補助選択型	0	0	—	2	43,884	—	0	0	—
無担保経営支援	0	0	—	30	429,249	80.5	0	0	—
無担保パワフル保証	5	174,000	133.8	393	9,909,583	102.2	1	7,571	—
タイアップ50	1	15,000	—	61	753,210	71.8	0	0	—
デラックス100	0	0	—	86	3,280,840	97.9	0	0	—
タイムリー75保証	112	1,887,000	—	54	923,302	—	0	0	—
タイムリー保証	0	0	—	2,467	27,241,638	162.3	6	68,519	—
SDGs推進保証	1	13,000	43.3	74	1,223,473	229.8	0	0	—
2021特別保証	0	0	—	763	5,145,611	63.7	2	41,467	529.7
ロングラン	0	0	—	9	476,079	224.2	1	29,530	—
スペシャル推薦	0	0	—	1	17,716	81.8	0	0	—
パワーアップローン保証	0	0	—	1	15,183	94.7	0	0	—
2020特別保証	0	0	—	12	86,127	69.5	0	0	—
全国緊急保証	0	0	—	119	1,930,166	81.1	1	20,805	563.7
東日本大震災復興緊急	0	0	—	20	597,741	93.0	0	0	—
無保険	0	0	—	4	17,392	130.8	0	0	—
合計	174	3,010,990	109.5	8,606	127,908,598	105.6	32	485,896	3,089.1

※ 当年度・前年度ともに利用のない制度については、表示を省略しています。

県制度別保証状況（当年度累計）

2024年4月末

（単位：千円）

県制度名	保証承諾			保証債務残高			代位弁済		
	当年度 件数	当年度金額	前年比	件数	金額	前年比	当年度 件数	当年度金額	前年比
経営強化	21	176,000	596.6	422	2,988,171	121.8	1	6,455	28.6
小規模企業者資金	13	54,100	157.7	480	1,472,139	125.1	1	550	41.5
地域産業振興	1	10,000	—	81	538,285	115.1	0	0	—
経済緊急資金（経営環境変化・災害枠）	0	0	—	1,972	22,679,934	74.6	0	0	—
経済緊急資金（危機関連枠）	0	0	—	5,347	87,071,034	84.2	7	102,898	277.4
セーフティネット	0	0	—	2,457	34,738,370	74.3	1	19,489	921.9
コロナ対応資金	0	0	—	7,307	71,968,401	78.1	21	183,732	346.7
経済緊急資金（伴走支援枠）	33	761,100	106.7	1,194	20,246,254	224.8	4	103,964	814.2
改善サポート	0	0	—	6	176,492	77.5	0	0	—
事業承継資金融資保証	0	0	—	8	294,257	321.0	0	0	—
台風12号災害復旧対策	0	0	—	9	270,213	99.0	0	0	—
創業資金	3	22,500	32.9	1,083	4,411,405	116.5	2	11,403	256.8
創業資金（SSS）	1	5,000	—	2	16,272	—	0	0	—
チャレンジ資金	13	186,460	117.8	837	10,853,419	109.9	0	0	—
チャレンジ資金（地域未来）	0	0	—	61	3,047,028	89.6	0	0	—
働き方改革推進企業等応援資金	3	83,000	97.6	95	2,340,663	240.0	0	0	—
チャレンジ資金（脱炭素枠）	0	0	—	111	1,444,230	92.4	0	0	—
飲食店創業支援			—			—			—
既存事業者による宿泊施設開業支援	0	0	—	17	606,455	91.9	0	0	—
チャレンジ資金（宿泊施設整備枠）	0	0	—	18	293,867	84.1	0	0	—
チャレンジ資金（インバウンド枠）	0	0	—	5	83,117	92.1	0	0	—
チャレンジ資金（研究開発枠）	0	0	—	15	329,101	89.3	0	0	—
緊急保証	0	0	—	76	686,311	91.2	0	0	—
東日本大震災復興緊急	0	0	—	6	82,319	99.8	0	0	—
部落産業	0	0	—	5	23,873	91.3	0	0	—
フロンティア	0	0	—	1	1,421	93.5	0	0	—
経営安定	0	0	—	10	22,777	57.2	0	0	—
長期経営安定	0	0	—	1	698	11.8	0	0	—
季節	0	0	—	1	322	54.9	0	0	—
合計：	88	1,298,160	118.5	21,627	266,686,829	86.5	37	428,490	318.0

※ 当年度・前年度ともに利用のない制度については、表示を省略しています。

市町村制度別保証状況（当年度累計）

2024年4月末

（単位：千円）

市町村制度報名	保証承諾			保証債務残高			代位弁済		
	当年度 件数	当年度金額	前年比	件数	金額	前年比	当年度 件数	当年度金額	前年比
奈良市 事業運転	0	0	—	88	373,056	102.6	0	0	—
事業資金	3	19,700	—	1	6,000	—	0	0	—
事業設備	0	0	—	17	51,808	81.1	0	0	—
小規模企業	10	36,400	103.7	365	913,754	130.3	0	0	—
創業	1	3,000	—	20	47,125	117.8	0	0	—
無担保無保証人	0	0	—	2	4,050	34.6	0	0	—
奈良市	14	59,100	123.1	493	1,395,793	118.2	0	0	—
大和高田市 特別	7	48,400	537.8	295	1,115,391	103.7	0	0	—
小口事業	0	0	—	5	7,429	57.6	0	0	—
創業支援	0	0	—	4	4,758	75.3	0	0	—
大和高田市	7	48,400	537.8	304	1,127,578	103.0	0	0	—
大和郡山市 運転資金	2	12,000	1,200.0	109	304,971	107.2	0	0	—
設備資金	1	4,500	—	10	22,163	138.1	1	2,400	—
大和郡山市	3	16,500	1650.0	119	327,134	108.8	1	2,400	—
天理市 運転資金	3	8,400	—	125	308,806	99.1	0	0	—
設備資金	0	0	—	18	38,789	99.7	0	0	—
店舗改造	0	0	—	6	33,339	77.8	0	0	—
天理市	3	8,400	—	149	380,934	96.9	0	0	—
橿原市 緊急融資	5	7,500	214.3	311	161,836	62.6	0	0	—
創業資金	0	0	—	18	62,017	123.3	0	0	—
特別小口融資	8	49,190	183.6	292	1,258,628	138.6	2	6,493	—
橿原市	13	56,690	187.2	621	1,482,481	121.8	2	6,493	—
桜井市 宿泊事業者	0	0	—	1	3,050	83.6	0	0	—
創業資金	0	0	—	10	32,931	79.8	0	0	—
中小企業対策	0	0	—	163	474,536	144.2	0	0	—
木材産業対策	0	0	—	11	45,005	78.4	0	0	—
桜井市	0	0	—	185	555,521	128.7	0	0	—
五條市	0	0	—	2	2,570	83.9	0	0	—
御所市	0	0	—	11	35,556	141.8	0	0	—
生駒市 コロナ	0	0	—	109	467,495	69.5	0	0	—
小口事業	1	3,000	27.3	126	379,103	100.7	1	1,410	—
創業支援	0	0	—	7	35,169	477.7	0	0	—
生駒市	1	3,000	27.3	242	881,767	83.4	1	1,410	—
香芝市 運転資金	4	12,000	400.0	123	229,690	104.0	0	0	—
設備資金	0	0	—	33	150,077	128.9	0	0	—
創業資金	0	0	—	17	65,411	106.8	0	0	—
香芝市	4	12,000	400.0	173	445,179	111.7	0	0	—
葛城市 運転資金	0	0	—	51	113,358	137.7	0	0	—
設備資金	0	0	—	12	34,056	100.9	0	0	—
創業資金	0	0	—	4	13,798	197.1	0	0	—
葛城市	0	0	—	67	161,212	131.0	0	0	—
宇陀市	0	0	—	58	129,053	108.1	0	0	—
田原本町	0	0	—	117	318,218	102.5	0	0	—
平群町	0	0	—	13	18,783	78.1	0	0	—
吉野町 運転資金	0	0	—	3	4,251	69.8	0	0	—
設備資金	0	0	—	2	1,500	73.2	0	0	—
吉野町	0	0	—	5	5,751	70.6	0	0	—
明日香村	0	0	—	18	76,830	197.3	0	0	—
合計	45	204,090	158.0	2,577	7,344,357	109.2	4	10,303	499.9

※ 当年度・前年度ともに利用のない制度については、表示を省略しています。

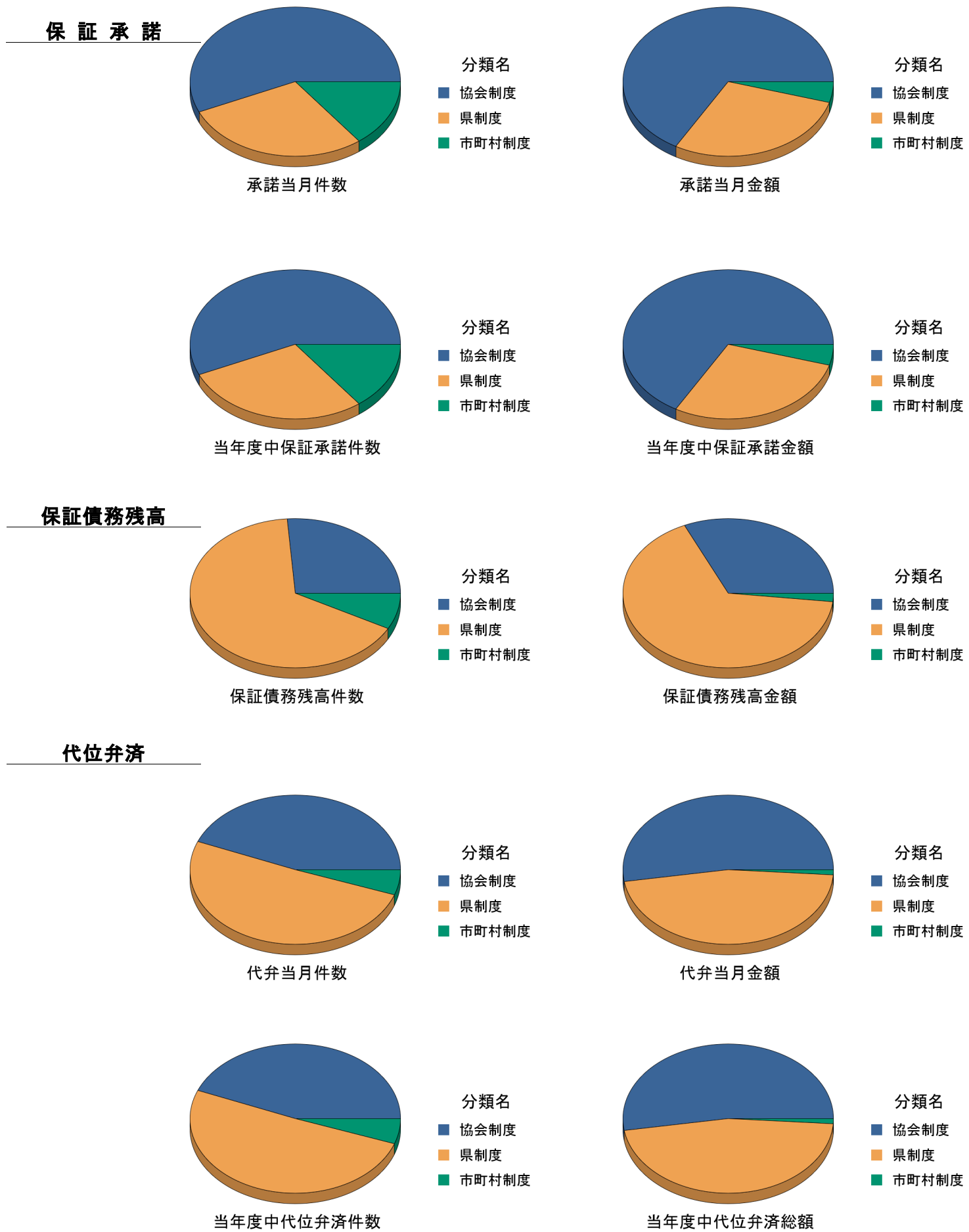
制度分類別保証状況

2024年4月末

(単位：千円)

制度分類名	保証承諾			保証債務残高			代位弁済		
	当月件数	当月金額	前年比	件数	金額	前年比	当月件数	当月金額	前年比
協会制度	174	3,010,990	109.5	8,606	127,908,598	105.6	32	485,896	3089.1
県制度	88	1,298,160	118.5	21,627	266,686,829	86.5	37	428,490	318.0
市町村制度	45	204,090	158.0	2,577	7,344,357	109.2	4	10,303	499.9
合計	307	4,513,240	113.6	32,810	401,939,784	92.2	73	924,689	606.2

制度分類名	保証承諾			保証債務残高			代位弁済		
	当年度件数	当年度金額	前年比	件数	金額	前年比	当年度件数	当年度金額	前年比
協会制度	174	3,010,990	109.5	8,606	127,908,598	105.6	32	485,896	3089.1
県制度	88	1,298,160	118.5	21,627	266,686,829	86.5	37	428,490	318.0
市町村制度	45	204,090	158.0	2,577	7,344,357	109.2	4	10,303	499.9
合計	307	4,513,240	113.6	32,810	401,939,784	92.2	73	924,689	606.2



事業地区別保証状況（当年度累計）

2024年4月末

（単位：千円）

事業地区名	保証承諾			保証債務残高			代位弁済		
	当年度 件数	当年度金額	前年比	件数	金額	前年比	当年度 件数	当年度金額	前年比
奈良市	79	967,950	108.5	7,442	92,892,740	91.4	19	395,322	895.7
生駒市	20	387,200	188.6	1,908	20,452,519	92.6	5	38,088	288.0
大和郡山市	20	366,100	128.9	1,874	25,589,312	92.8	11	122,825	672.1
天理市	11	91,400	31.2	1,571	18,322,960	90.6	2	11,444	—
桜井市	14	197,000	164.9	2,067	25,950,261	88.7	0	0	—
橿原市	32	370,190	54.3	3,612	39,014,113	92.5	22	227,229	6,544.6
大和高田市	21	292,170	111.1	2,029	24,537,511	92.6	1	2,542	—
御所市	7	94,000	102.7	694	8,888,413	92.6	1	9,993	—
五條市	6	88,000	98.3	796	13,132,210	98.8	0	0	—
香芝市	23	324,500	183.3	1,986	24,397,480	92.6	3	15,191	188.1
葛城市	8	113,900	132.8	1,089	13,560,674	91.3	0	0	—
宇陀市	4	56,000	254.5	709	7,464,300	89.2	0	0	—
生駒郡 平群町	2	61,790	—	301	3,392,621	96.4	0	0	—
生駒郡 三郷町	4	28,600	1,430.0	347	3,571,703	94.0	0	0	—
生駒郡 斑鳩町	5	77,000	128.3	654	6,465,168	94.4	1	519	—
生駒郡 安堵町	1	20,000	59.7	149	1,741,359	87.4	3	42,301	—
生駒郡 計；	12	187,390	196.2	1,451	15,170,852	93.9	4	42,820	—
磯城郡 川西町	0	0	—	232	3,400,245	92.9	0	0	—
磯城郡 三宅町	3	39,000	125.8	196	2,698,269	92.0	0	0	—
磯城郡 田原本町	11	150,940	78.6	1,064	13,722,081	91.0	0	0	—
磯城郡 計；	14	189,940	81.5	1,492	19,820,594	91.5	0	0	—
山辺郡 山添村	1	32,000	80.0	92	1,292,814	91.1	0	0	—
高市郡 高取町	3	155,000	1,192.3	197	2,448,459	96.8	0	0	—
高市郡 明日香村	3	70,000	933.3	162	1,866,711	89.7	0	0	—
高市郡 計；	6	225,000	1097.6	359	4,315,169	93.6	0	0	—
北葛城郡 王寺町	3	18,000	21.4	565	7,184,566	94.1	0	0	—
北葛城郡 河合町	2	21,000	388.9	316	3,534,680	91.6	0	0	—
北葛城郡 上牧町	4	19,000	172.7	385	3,720,243	91.2	1	12,444	—
北葛城郡 広陵町	9	129,500	89.3	988	13,057,174	93.8	1	5,234	10.2
北葛城郡 計；	18	187,500	76.4	2,254	27,496,662	93.2	2	17,678	31.5
宇陀郡 曾爾村	0	0	—	75	1,035,436	94.3	0	0	—
宇陀郡 御杖村	1	4,000	—	45	389,003	98.9	0	0	—
宇陀郡 計；	1	4,000	—	120	1,424,440	95.5	0	0	—
吉野郡 大淀町	3	174,000	341.2	407	5,358,323	88.3	0	0	—
吉野郡 下市町	4	49,000	490.0	129	2,262,403	103.0	0	0	—
吉野郡 吉野町	3	116,000	181.3	280	3,681,293	91.5	3	41,557	—
吉野郡 東吉野村	0	0	—	70	913,749	98.0	0	0	—
吉野郡 川上村	0	0	—	79	1,120,908	87.8	0	0	—
吉野郡 黒滝村	0	0	—	13	250,477	87.4	0	0	—
吉野郡 天川村	0	0	—	60	603,423	90.6	0	0	—
吉野郡 野迫川村	0	0	—	5	32,164	84.5	0	0	—
吉野郡 十津川村	0	0	—	151	2,941,120	103.0	0	0	—
吉野郡 上北山村	0	0	—	33	732,100	92.5	0	0	—
吉野郡 下北山村	0	0	—	34	281,124	91.2	0	0	—
吉野郡 計；	10	339,000	251.1	1,261	18,177,083	93.5	3	41,557	865.0
奈良県外	0	0	—	4	39,676	92.3	0	0	—
合計；	307	4,513,240	113.6	32,810	401,939,784	92.2	73	924,689	606.2

前年度比につきましては、一致しない場合がございます。

金融機関店舗別保証状況（当年度累計）

2024年4月末

（単位：千円）

金融機関店舗名		保証承諾			保証債務残高		
		当年度 件数	当年度金額	前年比	件数	金額	前年比
みずほ銀行	難波支店	0	0	—	1	8,330	—
	大阪中央支店	0	0	—	1	1,789	29.4
	四ツ橋支店	0	0	—	3	48,392	154.2
	枚方支店	0	0	—	1	6,968	66.5
	奈良支店	0	0	—	31	741,485	88.4
みずほ銀行		0	0	—	37	806,964	91.0
三菱UFJ銀行	玉造支店	0	0	—	4	52,321	68.9
	日本一支店	0	0	—	1	18,128	100.0
	上本町支店	0	0	—	1	26,404	76.0
	今里支店	0	0	—	3	59,934	77.3
	放出支店	0	0	—	3	55,240	78.1
	新大阪駅前支店	0	0	—	1	10,000	100.0
	橿原支店	0	0	—	5	15,704	79.5
	堺支店	0	0	—	1	538	76.2
	中央市場支店	0	0	—	1	40,000	100.0
	松原支店	0	0	—	1	12,229	77.4
	阪神甲子園出張所	0	0	—	1	3,000	100.0
	河内長野支店	0	0	—	1	21,136	86.4
	大和郡山支店	0	0	—	2	678	37.3
	大和高田支店	1	40,000	—	20	218,919	77.6
	大和王寺支店	0	0	—	4	9,556	39.5
	近鉄学園前支店	0	0	—	7	20,557	94.0
	学園前北口支店	0	0	—	1	27,065	76.4
	上六支店	0	0	—	5	120,100	103.3
	大阪西支店	0	0	—	1	30,400	77.6
	八尾駅前支店	0	0	—	1	14,990	78.9
奈良支店	0	0	—	29	480,679	70.8	
三菱UFJ銀行		1	40,000	—	93	1,237,577	74.6
三井住友銀行	玉造支店	0	0	—	2	84,192	85.0
	立売堀支店	0	0	—	1	10,288	87.0
	南森町支店	0	0	—	2	11,870	100.0
	天満橋支店	0	0	—	1	19,056	31.9
	池田支店	0	0	—	1	31,674	76.0
	堺支店	0	0	—	3	37,725	67.7
	香里ヶ丘支店	0	0	—	1	27,500	—
	奈良支店	0	0	—	45	874,302	80.7
	平城支店	0	0	—	2	31,504	76.0
	大和郡山支店	0	0	—	4	104,478	87.6
	学園前支店	0	0	—	7	120,408	80.5
	大和王寺支店	0	0	—	14	250,507	100.0
	生駒支店	0	0	—	12	267,212	82.9
三井住友銀行		0	0	—	95	1,870,716	83.3
りそな銀行	天理支店	0	0	—	18	325,898	69.9
	吉野支店	1	80,000	—	64	1,089,056	87.3
	東生駒支店	0	0	—	9	101,631	91.9
	小泉支店	0	0	—	7	41,276	89.2
	新奈良営業部	0	0	—	231	5,018,673	93.1
	船場支店	0	0	—	1	36,645	77.7

前年度比につきましては、一致しない場合がございます。

金融機関店舗別保証状況（当年度累計）

2024年4月末

りそな銀行	北浜支店	0	0	—	1	12,864	85.8
	天六支店	0	0	—	1	24,415	77.4
	上六支店	0	0	—	1	11,256	100.0
	野田支店	1	30,000	—	0	0	—
	布施口支店	0	0	—	1	40,101	86.5
	生野支店	0	0	—	2	16,400	65.6
	桜川支店	0	0	—	1	12,384	89.7
	難波支店	0	0	—	1	24,016	92.3
	新大阪駅前支店	0	0	—	3	58,949	504.6
	平野支店	0	0	—	1	33,340	76.9
	枚方支店	0	0	—	1	45,368	85.0
	羽曳野支店	0	0	—	2	21,011	100.0
	守口支店	0	0	—	2	40,175	85.9
	堺東支店	0	0	—	1	17,275	70.8
	東大阪支店	0	0	—	16	364,435	84.9
	久米田支店	0	0	—	1	1,569	58.8
	小阪支店	0	0	—	3	93,189	80.3
	瓢箪山支店	0	0	—	1	23,225	76.5
	梅田北口支店	0	0	—	4	183,245	107.1
	玉造支店	0	0	—	2	27,948	34.8
	渋谷支店	0	0	—	2	53,820	88.3
	近鉄西大寺支店	0	0	—	42	662,567	96.8
	西やまと支店	0	0	—	10	168,806	82.7
やまと郡山支店	0	0	—	26	521,100	85.3	
香芝支店	0	0	—	101	2,209,275	88.2	
近鉄学園前支店	0	0	—	19	226,272	76.7	
橿原支店	1	80,000	114.3	187	4,167,673	90.0	
神戸支店	0	0	—	1	80,000	—	
りそな銀行		3	190,000	237.5	763	15,753,857	89.1
三十三銀行	赤目支店	0	0	—	2	24,907	99.6
	新宮支店	0	0	—	3	146,199	85.8
	奈良支店	1	10,000	—	71	611,050	71.7
	桜井支店	0	0	—	129	1,369,464	90.3
三十三銀行		1	10,000	333.3	205	2,151,620	83.9
京都銀行	本店	0	0	—	2	22,000	35.5
	大宮支店	0	0	—	2	25,255	87.4
	三条支店	0	0	—	4	103,238	86.1
	京都市役所前支店	0	0	—	1	10,000	100.0
	東九条支店	0	0	—	1	11,724	86.2
	松井山手支店	0	0	—	1	2,544	84.8
	精華町支店	0	0	—	3	19,232	86.5
	宇治支店	0	0	—	1	26,493	93.0
	大久保支店	0	0	—	1	12,000	100.0
	木津支店	0	0	—	7	99,132	97.9
	城東支店	0	0	—	2	10,763	123.7
	枚方支店	0	0	—	2	10,786	63.5
	寝屋川支店	0	0	—	4	71,976	77.2
	茨木支店	0	0	—	2	31,661	345.5
	東大阪支店	0	0	—	2	51,162	82.7
	高の原支店	0	0	—	83	1,297,459	96.6
	奈良支店	2	53,400	118.7	220	3,563,585	89.8
	登美ヶ丘支店	1	20,000	—	77	1,056,538	91.0

前年度比につきましては、一致しない場合がございます。

金融機関店舗別保証状況（当年度累計）

2024年4月末

京都銀行	橿原支店	2	40,000	800.0	188	2,728,078	96.7
	大和郡山支店	3	47,000	235.0	159	2,084,347	103.8
	生駒支店	0	0	—	164	1,851,143	95.2
	王寺支店	1	10,000	100.0	135	2,346,365	93.9
	新石切支店	0	0	—	2	2,784	339.5
	大日支店	0	0	—	1	2,000	100.0
	京都銀行	9	170,400	124.1	1,064	15,440,265	94.2
関西みらい銀行	心齋橋営業部	0	0	—	2	79,000	316.0
	大阪西支店	0	0	—	1	9,286	92.9
	住道駅前支店	0	0	—	1	2,132	86.4
	柏原支店	0	0	—	4	81,537	87.7
	京都支店	0	0	—	1	25,972	86.6
	堺筋営業部	0	0	—	2	8,107	87.2
	本町営業部	0	0	—	2	40,280	78.8
	枚方支店	0	0	—	1	37,490	88.2
	鶴橋支店	0	0	—	1	1,120	75.7
	住吉中央支店	0	0	—	1	2,120	74.6
	平野中央支店	0	0	—	1	3,000	100.0
	萱島支店	0	0	—	1	97,498	—
	道明寺支店	0	0	—	3	12,253	87.6
	長吉支店	0	0	—	1	1,000	100.0
	守口支店	0	0	—	2	37,102	85.5
	忍ヶ丘支店	0	0	—	2	49,906	83.9
	奈良支店	0	0	—	60	869,390	92.3
	高田支店	1	10,000	—	33	606,550	101.2
	木津支店	0	0	—	1	3,000	100.0
	堺支店	0	0	—	1	16,276	85.7
	四条畷駅前支店	0	0	—	1	10,000	100.0
	新大阪支店	0	0	—	1	13,250	81.5
	難波支店	0	0	—	2	54,064	100.0
	阿倍野支店	0	0	—	3	121,459	79.6
	谷町支店	0	0	—	1	492	7.9
	鶴見支店	0	0	—	1	38,560	86.1
	住道支店	0	0	—	7	161,528	87.9
	富田林支店	0	0	—	1	7,328	91.6
	寝屋川支店	0	0	—	1	39,080	86.2
	高田中央支店	0	0	—	34	635,036	92.5
	富雄支店	0	0	—	83	1,447,844	84.4
	古川橋支店	0	0	—	2	69,580	91.8
	橋本支店	0	0	—	4	27,614	60.6
	関西みらい銀行	1	10,000	19.2	262	4,608,853	91.5
南都銀行	本店	7	97,300	638.9	626	10,577,478	90.5
	県庁出張所	0	0	—	3	25,016	89.1
	奈良市役所出張所	0	0	—	4	46,032	85.9
	大宮支店	3	55,000	220.0	292	3,425,883	91.5
	JR奈良駅前支店	0	0	—	138	2,105,609	90.4
	手貝支店	3	13,000	—	128	1,540,704	87.5
	南支店	3	17,000	—	275	3,881,199	93.7
	紀寺支店	0	0	—	167	2,325,332	90.5
	帯解支店	0	0	—	60	903,231	82.3
	西大寺支店	6	115,000	205.4	413	4,546,563	91.6
	西ノ京支店	0	0	—	12	103,065	137.3

前年度比につきましては、一致しない場合がございます。

金融機関店舗別保証状況（当年度累計）

2024年4月末

南都銀行	平城支店	6	201,000	171.8	229	2,738,188	97.6
	あやめ池支店	0	0	—	6	14,538	24.9
	学園前支店	1	20,000	26.7	494	6,861,353	93.2
	登美が丘支店	0	0	—	20	152,166	103.4
	富雄支店	2	23,700	158.0	357	3,782,172	89.6
	生駒支店	6	212,000	249.4	557	6,273,863	93.8
	白庭台駅前支店	0	0	—	1	5,574	648.9
	東生駒支店	1	2,700	—	9	70,824	97.9
	南生駒支店	0	0	—	105	1,056,799	92.4
	郡山支店	7	104,500	65.7	544	8,153,828	96.2
	筒井支店	4	123,000	210.3	168	2,305,918	91.9
	中央市場支店	0	0	—	84	1,564,144	95.2
	天理支店	2	35,000	700.0	411	6,149,312	94.0
	天理南支店	0	0	—	122	1,593,678	86.1
	名阪針支店	2	47,000	109.3	242	3,802,601	93.5
	桜井支店	4	105,000	210.0	538	8,291,424	89.9
	三輪支店	2	60,000	857.1	136	2,301,845	86.4
	榛原支店	0	0	—	198	2,609,504	90.9
	大宇陀支店	3	50,000	757.6	207	2,505,988	90.4
	菟田野支店	0	0	—	1	10,375	87.4
	大淀支店	2	9,000	17.6	229	2,757,708	88.5
	下市支店	1	10,000	45.5	179	2,805,829	99.3
	上市支店	2	50,000	1,000.0	266	3,227,729	94.2
	北山支店	0	0	—	49	555,009	94.8
	小川支店	0	0	—	56	588,462	91.6
	川上支店	0	0	—	84	1,118,043	93.0
	高田支店	3	140,000	148.1	511	8,058,516	93.5
	高田本町支店	2	13,770	137.7	424	6,381,095	90.6
	高田北支店	0	0	—	152	1,546,087	93.2
	馬見支店	4	68,500	214.1	167	2,431,179	92.0
	箸尾支店	0	0	—	181	2,554,890	89.6
	上牧支店	0	0	—	170	1,694,503	90.8
	香芝支店	4	35,000	500.0	307	4,267,755	95.1
	真美ヶ丘支店	1	80,000	—	110	1,356,741	85.1
	二上支店	0	0	—	101	1,335,572	92.0
	尺土支店	0	0	—	10	94,180	229.5
	新庄支店	1	1,000	100.0	208	3,057,085	88.4
	御所支店	1	26,000	61.9	361	4,475,450	90.0
	吉野口支店	0	0	—	92	1,183,070	82.4
	檀原支店	4	19,600	18.7	427	4,708,295	88.5
	近鉄八木駅前出張所	0	0	—	2	40,280	83.4
	耳成支店	0	0	—	63	875,273	86.2
	畝傍支店	0	0	—	172	2,467,417	83.9
	真菅支店	0	0	—	105	997,036	86.0
	神宮前支店	6	146,000	231.7	244	2,849,793	95.3
	坊城支店	1	10,000	50.0	117	1,451,909	93.3
	明日香支店	2	40,000	2,666.7	87	1,122,745	84.6
	高取支店	2	75,000	—	71	1,199,001	95.5
	王寺支店	2	16,000	103.9	221	2,605,255	85.1
	王寺南支店	0	0	—	125	2,175,160	91.8
	西大和支店	0	0	—	2	4,270	58.8
	平群支店	0	0	—	94	1,448,140	103.1

前年度比につきましては、一致しない場合がございます。

金融機関店舗別保証状況（当年度累計）

2024年4月末

南都銀行	法隆寺支店	2	25,000	1,250.0	190	2,660,674	101.9
	川西支店	0	0	—	143	2,747,702	91.8
	結崎支店	0	0	—	64	850,154	104.6
	田原本支店	4	50,240	37.5	332	5,447,963	91.4
	五条支店	2	14,000	27.2	538	8,486,470	101.5
	十津川支店	0	0	—	94	2,069,747	107.1
	橋本支店	0	0	—	1	27,335	86.2
	高野山支店	0	0	—	4	31,364	84.4
	和歌山支店	0	0	—	2	35,344	—
	木津支店	0	0	—	16	136,198	89.0
	精華支店	0	0	—	7	43,431	81.8
	上狛支店	0	0	—	9	223,650	103.3
	加茂支店	0	0	—	2	9,234	160.2
	玉水支店	0	0	—	3	85,800	85.3
	城陽支店	0	0	—	2	9,130	81.3
	宇治大久保支店	0	0	—	4	122,132	82.5
	京都南支店	0	0	—	5	149,032	81.2
	京都支店	0	0	—	6	188,709	84.3
	名張支店	0	0	—	28	310,086	83.5
	大阪中央営業部	0	0	—	33	1,257,811	88.3
	大阪支店	0	0	—	13	313,312	75.5
	帝塚山支店	0	0	—	10	276,708	101.7
	大阪北支店	0	0	—	11	240,053	83.0
	大阪東支店	0	0	—	19	531,382	85.4
	平野支店	0	0	—	7	200,293	80.8
	新大阪支店	0	0	—	2	42,392	136.9
	江坂支店	0	0	—	7	127,352	90.0
	石切支店	0	0	—	3	62,151	74.0
	永和支店	0	0	—	5	144,400	82.6
	吉田支店	0	0	—	6	163,260	83.2
	若江岩田支店	0	0	—	7	365,019	91.5
	大東支店	0	0	—	12	313,810	96.5
	八尾支店	0	0	—	19	458,978	76.8
	羽曳野支店	0	0	—	11	255,959	83.0
	堺支店	0	0	—	7	162,257	80.6
	初芝支店	1	16,500	—	1	16,500	—
	和泉支店	0	0	—	2	58,880	86.3
	泉佐野支店	0	0	—	4	80,769	79.6
	尼崎支店	0	0	—	1	27,792	76.9
	南都銀行	109	2,126,810	124.2	13,564	189,890,915	92.1
紀陽銀行	岩出支店	0	0	—	3	81,590	80.1
	橋本支店	0	0	—	3	75,874	159.3
	堺支店	0	0	—	1	31,696	86.4
	中もず支店	0	0	—	1	3,800	76.0
	東大阪支店	0	0	—	2	17,708	143.4
	鴻池新田支店	0	0	—	1	1,936	77.1
	守口支店	0	0	—	2	51,916	84.3
	平野支店	0	0	—	3	71,864	86.4
	西天満支店	0	0	—	1	27,792	76.9
	江坂支店	0	0	—	1	4,883	77.4
	五条支店	2	90,000	500.0	130	2,447,260	105.2
	高田支店	2	94,000	—	209	4,280,171	92.8

前年度比につきましては、一致しない場合がございます。

金融機関店舗別保証状況（当年度累計）

2024年4月末

紀陽銀行		4	184,000	1,022.2	357	7,096,489	96.3	
中京銀行	上野支店	0	0	—	1	4,645	76.5	
	桜井支店	1	4,000	—	96	1,567,084	77.6	
	奈良支店	0	0	—	93	1,554,063	—	
中京銀行		1	4,000	—	190	3,125,792	76.4	
北伊勢上野信用金庫	名張支店	0	0	—	1	1,068	83.2	
	城北支店	0	0	—	14	155,672	78.5	
北伊勢上野信用金庫		0	0	—	15	156,740	78.6	
京都中央信用金庫	伏見支店	0	0	—	1	7,232	—	
	駅前支店	0	0	—	1	1,296	75.3	
	田辺支店	0	0	—	2	50,652	86.4	
	木津支店	1	3,000	—	11	201,074	87.0	
	久御山支店	0	0	—	1	5,000	100.0	
	南山科支店	0	0	—	1	3,043	88.1	
	東寺支店	0	0	—	1	11,724	86.2	
	加茂町支店	0	0	—	3	44,114	77.1	
	精華支店	0	0	—	13	152,960	55.2	
	山田川支店	0	0	—	36	381,992	98.0	
	枚方支店	0	0	—	1	9,253	—	
	奈良支店	5	44,000	45.4	274	3,978,583	95.5	
	学園前支店	3	50,000	106.4	81	746,201	116.0	
	京都中央信用金庫		9	97,000	63.0	426	5,593,124	95.3
	大阪シティ信用金庫	本店営業部	0	0	—	1	30,864	86.1
		西支店	0	0	—	2	16,376	83.2
阿倍野支店		0	0	—	1	1,340	65.0	
生野支店		0	0	—	1	7,000	53.8	
住吉支店		0	0	—	1	948	68.7	
東成支店		0	0	—	3	69,053	85.1	
布施西支店		0	0	—	1	4,762	95.2	
住道支店		0	0	—	12	262,518	91.0	
八尾西支店		0	0	—	3	89,551	83.0	
高井田支店		0	0	—	1	27,792	67.6	
森ノ宮支店		0	0	—	1	1,104	83.6	
桜川支店		0	0	—	1	8,000	76.9	
梅田支店		0	0	—	1	3,168	86.4	
御厨支店		0	0	—	4	76,022	108.3	
港支店		0	0	—	2	5,295	86.9	
長吉支店		0	0	—	3	86,640	153.2	
東淀川支店		0	0	—	1	10,790	87.4	
八尾営業部		0	0	—	7	179,936	87.1	
平野支店		0	0	—	2	25,988	75.7	
山本支店		0	0	—	4	110,833	86.3	
松原支店		0	0	—	1	8,691	243.2	
国分支店		0	0	—	26	397,000	68.9	
古市支店		0	0	—	2	22,734	89.5	
吉田支店		0	0	—	17	278,261	97.0	
深江橋支店		0	0	—	1	21,678	68.4	
寝屋川支店		0	0	—	5	108,686	92.0	
本町支店		0	0	—	1	2,496	85.2	
枚岡支店	0	0	—	1	15,772	34.1		
瓢箪山支店	0	0	—	2	53,494	81.5		
永和支店	0	0	—	1	1,262	81.5		

前年度比につきましては、一致しない場合がございます。

金融機関店舗別保証状況（当年度累計）

2024年4月末

大阪シティ信用金庫		0	0	—	109	1,928,053	83.5
奈良信用金庫	本店	3	24,200	142.4	394	4,611,426	85.3
	学園前支店	5	9,900	10.8	247	2,105,085	84.5
	生駒支店	5	31,000	206.7	230	2,232,940	96.5
	奈良支店	2	18,000	225.0	383	4,142,612	87.8
	富雄支店	1	12,000	50.8	241	1,846,511	96.2
	大宮支店	3	25,000	174.8	191	1,607,602	86.7
	小泉支店	2	12,000	—	166	1,532,377	89.9
	筒井支店	1	10,000	47.6	117	1,446,635	98.6
	こどの支店	2	26,850	16.4	224	2,646,193	87.6
	尼ヶ辻支店	0	0	—	152	1,238,154	90.0
	天理支店	4	48,000	64.9	133	1,227,385	96.3
	龍田川支店	0	0	—	81	724,944	83.4
	木津川梅美台出張所	0	0	—	3	32,939	86.3
	押熊出張所	0	0	—	1	1,144	72.7
奈良信用金庫		28	216,950	46.9	2,563	25,395,945	89.2
大和信用金庫	本店	4	19,000	55.9	737	8,533,190	86.5
	八木支店	5	30,500	117.3	513	5,380,284	93.8
	高田支店	7	55,000	235.0	439	3,631,107	94.5
	榛原支店	2	10,000	166.7	349	2,553,899	94.2
	天理支店	2	21,000	84.0	486	4,021,508	98.1
	香芝支店	8	102,000	510.0	474	4,148,523	91.8
	橿原支店	5	52,000	152.9	379	3,346,262	93.3
	生駒支店	5	70,500	705.0	360	3,054,686	88.7
	王寺支店	3	26,000	42.3	325	3,283,966	100.0
	西大寺支店	2	4,500	12.2	230	1,809,814	98.1
	大安寺支店	2	20,000	250.0	187	1,676,580	93.0
	新ノ口支店	2	27,000	33.8	358	3,791,311	91.7
	新庄支店	4	76,000	345.5	409	4,786,421	93.2
	桜井北支店	2	8,000	84.2	437	3,863,784	87.2
	櫛本支店	3	11,400	—	198	1,865,051	89.8
	香芝中央支店	1	1,500	—	193	1,910,597	80.5
	JR奈良駅前支店	7	65,000	464.3	414	3,262,937	93.1
	坊城支店	2	14,000	51.9	352	2,179,884	86.9
	大和信用金庫		66	613,400	140.2	6,840	63,099,805
奈良中央信用金庫	本店	10	112,000	137.6	776	7,544,722	95.4
	王寺支店	3	19,600	85.0	420	3,907,604	100.9
	香芝支店	11	58,000	30.0	730	9,243,513	94.7
	法隆寺支店	8	154,000	531.0	604	5,634,212	92.2
	結崎支店	2	17,700	44.3	337	4,079,706	91.3
	南奈良支店	11	141,500	172.6	620	7,113,739	97.8
	平群支店	3	64,790	—	201	1,697,078	99.2
	高田支店	5	27,400	74.4	466	5,036,266	96.2
	島田支店	3	21,000	69.8	308	3,219,831	95.2
	二上支店	4	93,000	204.4	245	2,311,337	95.2
	ますが支店	5	48,190	38.0	531	5,543,241	94.4
	新庄支店	4	20,500	82.3	332	2,898,452	104.2
橿原支店	4	48,000	107.9	373	2,757,614	98.1	
奈良中央信用金庫		73	825,680	109.0	5,943	60,987,314	95.9
新宮信用金庫	十津川支店	0	0	—	45	419,643	92.9
新宮信用金庫		0	0	—	45	419,643	92.9

前年度比につきましては、一致しない場合がございます。

金融機関店舗別保証状況（当年度累計）

2024年4月末

商工組合中央金庫	船場支店	0	0	—	1	6,418	61.3
	東大阪支店	0	0	—	1	39,700	86.5
	奈良支店	0	0	—	30	274,829	89.9
	商工組合中央金庫	0	0	—	32	320,947	88.7
近畿産業信用組合	新大阪支店	0	0	—	1	28,000	—
	八尾支店	0	0	—	7	181,314	114.9
	本店営業部	0	0	—	1	916	—
	阿倍野支店	0	0	—	3	77,504	96.9
	東大阪支店	0	0	—	4	127,011	84.7
	橿原支店	1	10,000	—	108	812,230	112.3
	奈良支店	1	15,000	—	83	828,191	92.1
	近畿産業信用組合	2	25,000	—	207	2,055,166	102.2
	合計：	307	4,513,240	113.6	32,810	401,939,784	92.2

前年度比につきましては、一致しない場合がございます。

業種別保証状況（当年度累計）

2024年4月末

（単位：千円）

業 種 名		保 証 承 諾			保 証 債 務 残 高			代 位 弁 済		
		当年度 件数	当年度金額	前年比	件数	金額	前年比	当年度 件数	当年度金額	前年比
製造業	ゴム・プラスチック工業	7	216,400	360.7	658	12,437,674	90.4	0	0	—
	ゴム製品製造業	2	130,000	—	130	1,784,250	90.5	0	0	—
	その他の工業	13	88,000	113.7	1,094	9,757,334	93.5	0	0	—
	ソフトウェア業	2	7,000	36.8	114	633,718	99.6	0	0	—
	化学工業	2	63,400	—	142	3,438,651	92.0	0	0	—
	家具・建具工業	2	9,500	—	187	1,854,219	86.5	0	0	—
	機械工業	3	40,000	133.3	463	8,803,283	92.9	0	0	—
	金属工業	4	32,770	127.4	679	12,645,554	91.3	0	0	—
	紙工業	0	0	—	120	2,349,683	98.9	0	0	—
	車両工業	0	0	—	75	1,426,508	86.6	0	0	—
	情報処理サービス業	0	0	—	9	69,803	94.3	0	0	—
	食料品工業	5	105,000	106.1	513	8,843,816	91.6	0	0	—
	製版・製本業	0	0	—	11	77,561	87.2	0	0	—
	石油・石炭製品工業	0	0	—	3	29,427	72.7	0	0	—
	繊維品工業	5	47,000	32.2	736	10,077,401	90.5	2	3,101	17.0
	船舶工業	0	0	—	5	24,954	41.0	0	0	—
	電気機器工業	3	86,000	4,300.0	125	2,099,664	80.7	1	12,444	—
	農林漁業	0	0	—	4	13,894	131.2	0	0	—
	皮革工業	1	20,000	—	56	921,483	97.5	0	0	—
	木材・木製品工業	2	94,000	195.8	459	6,583,602	86.1	2	23,805	—
	窯業	0	0	—	151	3,042,768	85.8	0	0	—
製造業	計：	51	939,070	176.2	5,734	86,915,248	90.7	5	39,350	152.5
建設業		81	1,240,200	108.2	7,626	94,653,433	94.8	27	456,194	5,608.6
卸売業		30	600,250	106.7	3,086	47,991,254	91.3	18	210,333	—
小売業		50	725,190	121.3	4,329	50,633,039	95.0	3	33,260	46.0
飲食店		14	111,500	154.9	2,271	14,890,815	94.8	4	16,813	50.5
不動産業		16	148,940	82.9	1,424	16,945,397	94.5	0	0	—
運送業		7	137,000	88.4	1,101	20,817,155	91.5	10	116,774	—
物品預り・駐車場業		0	0	—	9	58,430	96.2	0	0	—
電気・ガス・熱供給・水道業		1	2,500	—	95	1,261,346	96.8	0	0	—
印刷業		1	2,000	133.3	208	2,950,820	91.9	0	0	—
出版業		0	0	—	18	322,274	101.4	0	0	—
サービス業	その他のサービス業	0	0	—	9	52,133	97.7	0	0	—
	その他の運輸サービス業	5	57,000	285.0	76	1,232,339	81.4	0	0	—
	その他の技術サービス業	7	22,000	44.0	381	3,360,042	90.0	0	0	—
	その他の事業サービス業	4	15,100	16.3	561	5,172,477	94.5	5	22,434	4,484.2
	その他の生活関連サービス業	3	40,000	1,333.3	346	3,257,359	90.2	0	0	—
	医療・福祉業	20	244,490	96.4	1,929	21,032,655	98.4	1	29,530	235.9
	映画・娯楽業	0	0	—	151	2,216,807	79.7	0	0	—
	教育・学習支援業	1	10,000	64.5	366	2,244,401	95.7	0	0	—
	広告業	1	1,000	—	126	892,049	99.2	0	0	—
	宿泊業	1	3,000	17.8	272	3,554,799	91.4	0	0	—
	情報通信サービス業	0	0	—	34	187,155	98.6	0	0	—
	職業紹介・労働者派遣業	1	3,000	—	59	1,240,541	88.3	0	0	—

廃業等により業種分類できないものがある為、合計が一致しない場合がございます。
前年度比につきましては、一致しない場合がございます。

業種別保証状況（当年度累計）

2024年4月末

サービス業	専門サービス業	1	2,000	20.0	534	2,511,960	95.0	0	0	—
	洗濯・理美容・浴場業	9	145,500	154.8	1,248	6,893,858	102.3	0	0	—
	廃棄物処理業	1	10,000	10.0	298	4,841,562	91.6	0	0	—
	物品賃貸業	0	0	—	210	2,928,731	102.0	0	0	—
	旅行業	0	0	—	46	448,868	81.4	0	0	—
サービス業	計：	54	553,090	77.9	6,646	62,067,735	95.0	6	51,964	399.2

保険媒介代理業	1	3,500	70.0	77	452,456	96.2	0	0	—	
郵便業	0	0	—	1	10,000	100.0	0	0	—	
通信業	0	0	—	1	14,604	136.1	0	0	—	
インターネット附随サービス業	0	0	—	29	173,472	93.4	0	0	—	
	合計：	307	4,513,240	113.6	32,810	401,939,784	92.2	73	924,689	606.2

廃業等により業種分類できないものがある為、合計が一致しない場合がございます。
前年度比につきましては、一致しない場合がございます。

金融機関別保証状況（当月中）

2024年4月末

（単位：千円）

金融機関名	保証承諾			保証債務残高			代位弁済		
	当月 件数	当月金額	前年比	件数	金額	前年比	当月 件数	当月金額	前年比
りそな銀行	3	190,000	237.5	763	15,753,857	89.1	0	0	—
三井住友銀行	0	0	—	95	1,870,716	83.3	0	0	—
三菱UFJ銀行	1	40,000	—	93	1,237,577	74.6	0	0	—
みずほ銀行	0	0	—	37	806,964	91.0	0	0	—
都市銀行；	4	230,000	127.8	988	19,669,115	87.5	0	0	—
百五銀行			—			—			—
南都銀行	109	2,126,810	124.2	13,564	189,890,915	92.1	13	97,037	192.9
京都銀行	9	170,400	124.1	1,064	15,440,265	94.2	0	0	—
紀陽銀行	4	184,000	1022.2	357	7,096,489	96.3	1	2,542	—
関西みらい銀行	1	10,000	19.2	262	4,608,853	91.5	2	3,101	17.0
三十三銀行	1	10,000	333.3	205	2,151,620	83.9	1	1,418	—
地方銀行；	124	2,501,210	130.1	15,452	219,188,142	92.3	17	104,098	151.8
中京銀行	1	4,000	—	190	3,125,792	76.4	4	104,677	—
第二地方銀行；	1	4,000	—	190	3,125,792	76.4	4	104,677	—
大和信用金庫	66	613,400	140.2	6,840	63,099,805	91.6	17	212,417	6,118.0
奈良中央信用金庫	73	825,680	109.0	5,943	60,987,314	95.9	6	32,755	47.7
奈良信用金庫	28	216,950	46.9	2,563	25,395,945	89.2	18	270,774	2,281.6
京都中央信用金庫	9	97,000	63.0	426	5,593,124	95.3	10	189,988	—
大阪シティ信用金庫	0	0	—	109	1,928,053	83.5	0	0	—
新宮信用金庫	0	0	—	45	419,643	92.9	0	0	—
北伊勢上野信用金庫	0	0	—	15	156,740	78.6	0	0	—
信用金庫；	176	1,753,030	94.9	15,941	157,580,623	92.8	51	705,933	840.6
近畿産業信用組合	2	25,000	—	207	2,055,166	102.2	1	9,981	—
信用組合；	2	25,000	—	207	2,055,166	102.2	1	9,981	—
商工組合中央金庫	0	0	—	32	320,947	88.7	0	0	—
政府系金融機関；	0	0	—	32	320,947	88.7	0	0	—
合計；	307	4,513,240	113.6	32,810	401,939,784	92.2	73	924,689	606.2

※前年度比につきましては、金融機関合併による考慮は反映しておりません。

協会制度別保証状況（当月中）

2024年4月末

（単位：千円）

協会制度名	保証承諾			保証債務残高			代位弁済		
	当月件数	当月金額	前年比	件数	金額	前年比	当月件数	当月金額	前年比
一般	10	97,990	37.1	1,669	18,613,392	80.9	12	65,277	—
夏季特別	0	0	—	80	146,501	45.6	0	0	—
夏季特別（一括）	0	0	—	12	97,734	115.1	0	0	—
年末特別	0	0	—	82	191,911	51.4	0	0	—
年末特別（一括）	0	0	—	15	86,520	90.8	0	0	—
財務要件型無保証人	0	0	—	3	86,680	104.0	0	0	—
事業性評価保証	0	0	—	112	3,056,245	97.3	0	0	—
短期継続ワイド保証	0	0	—	132	4,121,692	33.4	4	149,289	—
短期継続保証	17	315,000	93.2	417	9,429,514	230.0	0	0	—
短期継続保証（負担金）	0	0	—	54	2,710,000	—	0	0	—
フレッシュ15	0	0	—	55	104,463	54.5	0	0	—
集約ローン	0	0	—	103	2,587,459	82.3	0	0	—
みらい奈良70保証	0	0	—	24	107,013	69.6	0	0	—
みらい奈良65保証	0	0	—	7	23,338	81.0	0	0	—
三信金連携スピード保証	0	0	—	54	53,616	33.4	0	0	—
ネクスト奈良保証	0	0	—	23	217,007	64.4	0	0	—
長期経営資金	0	0	—	23	674,577	95.2	0	0	—
当座貸越	0	0	—	55	1,050,418	101.4	0	0	—
アドバンス当貸	0	0	—	51	1,619,734	89.0	0	0	—
カードローン	0	0	—	71	509,141	103.9	0	0	—
リトルカード	7	18,000	87.8	161	432,249	91.7	0	0	—
事業承継特別	0	0	—	2	64,820	85.5	0	0	—
特定経営承継準備関連	0	0	—	1	25,520	93.7	0	0	—
伴走支援型特別保証	8	294,000	72.2	403	10,609,277	202.9	1	25,256	—
危機関連	0	0	—	14	269,372	68.8	0	0	—
経営安定関連（セーフティネット）	0	0	—	349	6,531,843	77.5	3	75,633	—
金融安定化	0	0	—	8	103,336	84.6	0	0	—
創業関連	0	0	—	61	308,132	90.2	0	0	—
創業等関連	0	0	—	6	26,241	82.2	0	0	—
スタートアップ創出促進保証	0	0	—	1	9,253	—	0	0	—
特定社債	0	0	—	210	8,895,520	107.2	0	0	—
経営力強化保証	0	0	—	3	51,956	92.2	0	0	—
改善サポート	5	148,000	264.3	77	2,098,745	117.3	1	2,549	—
条件変更改善型借換保証	0	0	—	4	47,214	94.9	0	0	—
経営力向上関連	0	0	—	9	371,174	150.1	0	0	—
異分野連携新事業	0	0	—	2	51,625	95.2	0	0	—
全国小口	8	49,000	137.3	156	414,253	96.1	0	0	—
先端設備等導入関連	0	0	—	1	19,920	82.2	0	0	—
国補助選択型	0	0	—	2	43,884	—	0	0	—
無担保経営支援	0	0	—	30	429,249	80.5	0	0	—
無担保パワフル保証	5	174,000	133.8	393	9,909,583	102.2	1	7,571	—
タイアップ50	1	15,000	—	61	753,210	71.8	0	0	—
デラックス100	0	0	—	86	3,280,840	97.9	0	0	—
タイムリー75保証	112	1,887,000	—	54	923,302	—	0	0	—
タイムリー保証	0	0	—	2,467	27,241,638	162.3	6	68,519	—
SDGs推進保証	1	13,000	43.3	74	1,223,473	229.8	0	0	—
2021特別保証	0	0	—	763	5,145,611	63.7	2	41,467	529.7
ロングラン	0	0	—	9	476,079	224.2	1	29,530	—
スペシャル推薦	0	0	—	1	17,716	81.8	0	0	—
パワーアップローン保証	0	0	—	1	15,183	94.7	0	0	—
2020特別保証	0	0	—	12	86,127	69.5	0	0	—
全国緊急保証	0	0	—	119	1,930,166	81.1	1	20,805	563.7
東日本大震災復興緊急	0	0	—	20	597,741	93.0	0	0	—
無保険	0	0	—	4	17,392	130.8	0	0	—
合計：	174	3,010,990	109.5	8,606	127,908,598	105.6	32	485,896	3089.1

※ 当年度・前年度ともに利用のない制度については、表示を省略しています。

県制度別保証状況（当月中）

2024年4月末

（単位：千円）

県制度名	保証承諾			保証債務残高			代位弁済		
	当月件数	当月金額	前年比	件数	金額	前年比	当月件数	当月金額	前年比
経営強化	21	176,000	596.6	422	2,988,171	121.8	1	6,455	28.6
小規模企業者資金	13	54,100	157.7	480	1,472,139	125.1	1	550	41.6
地域産業振興	1	10,000	—	81	538,285	115.1	0	0	—
経済緊急資金（経営環境変化・災害枠）	0	0	—	1,972	22,679,934	74.6	0	0	—
経済緊急資金（危機関連枠）	0	0	—	5,347	87,071,034	84.2	7	102,898	277.4
セーフティネット	0	0	—	2,457	34,738,370	74.3	1	19,489	921.9
コロナ対応資金	0	0	—	7,307	71,968,401	78.1	21	183,732	346.7
経済緊急資金（伴走支援枠）	33	761,100	106.7	1,194	20,246,254	224.8	4	103,964	814.2
改善サポート	0	0	—	6	176,492	77.5	0	0	—
事業承継資金融資保証	0	0	—	8	294,257	321.0	0	0	—
台風12号災害復旧対策	0	0	—	9	270,213	99.0	0	0	—
創業資金	3	22,500	32.9	1,083	4,411,405	116.5	2	11,403	256.8
創業資金（SSS）	1	5,000	—	2	16,272	—	0	0	—
チャレンジ資金	13	186,460	117.8	837	10,853,419	109.9	0	0	—
チャレンジ資金（地域未来）	0	0	—	61	3,047,028	89.6	0	0	—
働き方改革推進企業等応援資金	3	83,000	97.6	95	2,340,663	240.0	0	0	—
チャレンジ資金（脱炭素枠）	0	0	—	111	1,444,230	92.4	0	0	—
飲食店創業支援			—			—			—
既存事業者による宿泊施設開業支援	0	0	—	17	606,455	91.9	0	0	—
チャレンジ資金（宿泊施設整備枠）	0	0	—	18	293,867	84.1	0	0	—
チャレンジ資金（インバウンド枠）	0	0	—	5	83,117	92.1	0	0	—
チャレンジ資金（研究開発枠）	0	0	—	15	329,101	89.3	0	0	—
緊急保証	0	0	—	76	686,311	91.2	0	0	—
東日本大震災復興緊急	0	0	—	6	82,319	99.8	0	0	—
部落産業	0	0	—	5	23,873	91.3	0	0	—
フロンティア	0	0	—	1	1,421	93.5	0	0	—
経営安定	0	0	—	10	22,777	57.2	0	0	—
長期経営安定	0	0	—	1	698	11.8	0	0	—
季節	0	0	—	1	322	54.9	0	0	—
合計：	88	1,298,160	118.5	21,627	266,686,829	86.5	37	428,490	318.0

※ 利用のない制度については、表示を省略しています。

市町村制度別保証状況（当月中）

2024年4月末

（単位：千円）

市町村制度報名		保証承諾			保証債務残高			代位弁済		
		当月件数	当月金額	前年比	件数	金額	前年比	当月件数	当月金額	前年比
奈良市	事業運転	0	0	—	88	373,056	102.6	0	0	—
	事業資金	3	19,700	—	1	6,000	—	0	0	—
	事業設備	0	0	—	17	51,808	81.1	0	0	—
	小規模企業	10	36,400	103.7	365	913,754	130.3	0	0	—
	創業	1	3,000	—	20	47,125	117.8	0	0	—
	無担保無保証人	0	0	—	2	4,050	34.6	0	0	—
奈良市		14	59,100	123.1	493	1,395,793	118.2	0	0	—
大和高田市	特別	7	48,400	537.8	295	1,115,391	103.7	0	0	—
	小口事業	0	0	—	5	7,429	57.6	0	0	—
	創業支援	0	0	—	4	4,758	75.3	0	0	—
大和高田市		7	48,400	537.8	304	1,127,578	103.0	0	0	—
大和郡山市	運転資金	2	12,000	1200.0	109	304,971	107.2	0	0	—
	設備資金	1	4,500	—	10	22,163	138.1	1	2,400	—
大和郡山市		3	16,500	1650.0	119	327,134	108.8	1	2,400	—
天理市	運転資金	3	8,400	—	125	308,806	99.1	0	0	—
	設備資金	0	0	—	18	38,789	99.7	0	0	—
	店舗改造	0	0	—	6	33,339	77.8	0	0	—
天理市		3	8,400	—	149	380,934	96.9	0	0	—
橿原市	緊急融資	5	7,500	214.3	311	161,836	62.6	0	0	—
	創業資金	0	0	—	18	62,017	123.3	0	0	—
	特別小口融資	8	49,190	183.6	292	1,258,628	138.6	2	6,493	—
橿原市		13	56,690	187.2	621	1,482,481	121.8	2	6,493	—
桜井市	宿泊事業者	0	0	—	1	3,050	83.6	0	0	—
	創業資金	0	0	—	10	32,931	79.8	0	0	—
	中小企業対策	0	0	—	163	474,536	144.2	0	0	—
	木材産業対策	0	0	—	11	45,005	78.4	0	0	—
桜井市		0	0	—	185	555,521	128.7	0	0	—
五條市		0	0	—	2	2,570	83.9	0	0	—
御所市		0	0	—	11	35,556	141.8	0	0	—
生駒市	コロナ	0	0	—	109	467,495	69.5	0	0	—
	小口事業	1	3,000	27.3	126	379,103	100.7	1	1,410	—
	創業支援	0	0	—	7	35,169	477.7	0	0	—
生駒市		1	3,000	27.3	242	881,767	83.4	1	1,410	—
香芝市	運転資金	4	12,000	400.0	123	229,690	104.0	0	0	—
	設備資金	0	0	—	33	150,077	128.9	0	0	—
	創業資金	0	0	—	17	65,411	106.8	0	0	—
香芝市		4	12,000	400.0	173	445,179	111.7	0	0	—
葛城市	運転資金	0	0	—	51	113,358	137.7	0	0	—
	設備資金	0	0	—	12	34,056	100.9	0	0	—
	創業資金	0	0	—	4	13,798	197.1	0	0	—
葛城市		0	0	—	67	161,212	131.0	0	0	—
宇陀市		0	0	—	58	129,053	108.1	0	0	—
田原本町		0	0	—	117	318,218	102.5	0	0	—
平群町		0	0	—	13	18,783	78.1	0	0	—
吉野町	運転資金	0	0	—	3	4,251	69.8	0	0	—
	設備資金	0	0	—	2	1,500	73.2	0	0	—
吉野町		0	0	—	5	5,751	70.6	0	0	—
明日香村		0	0	—	18	76,830	197.3	0	0	—
合計 ；		45	204,090	158.0	2,577	7,344,357	109.2	4	10,303	499.9

※ 利用のない制度については、表示を省略しています。

事業地区別保証状況（当月中）

2024年4月末

（単位：千円）

事業地区名	保証承諾			保証債務残高			代位弁済		
	当月件数	当月金額	前年比	件数	金額	前年比	当月件数	当月金額	前年比
奈良市	79	967,950	108.5	7,442	92,892,740	91.4	19	395,322	895.7
生駒市	20	387,200	188.6	1,908	20,452,519	92.6	5	38,088	288.0
大和郡山市	20	366,100	128.9	1,874	25,589,312	92.8	11	122,825	672.1
天理市	11	91,400	31.2	1,571	18,322,960	90.6	2	11,444	—
桜井市	14	197,000	164.9	2,067	25,950,261	88.7	0	0	—
橿原市	32	370,190	54.3	3,612	39,014,113	92.5	22	227,229	6,544.6
大和高田市	21	292,170	111.1	2,029	24,537,511	92.6	1	2,542	—
御所市	7	94,000	102.7	694	8,888,413	92.6	1	9,993	—
五條市	6	88,000	98.3	796	13,132,210	98.8	0	0	—
香芝市	23	324,500	183.3	1,986	24,397,480	92.6	3	15,191	188.1
葛城市	8	113,900	132.8	1,089	13,560,674	91.3	0	0	—
宇陀市	4	56,000	254.5	709	7,464,300	89.2	0	0	—
生駒郡									
平群町	2	61,790	—	301	3,392,621	96.4	0	0	—
三郷町	4	28,600	1,430.0	347	3,571,703	94.0	0	0	—
斑鳩町	5	77,000	128.3	654	6,465,168	94.4	1	519	—
安堵町	1	20,000	59.7	149	1,741,359	87.4	3	42,301	—
生駒郡 計；	12	187,390	196.2	1,451	15,170,852	93.9	4	42,820	—
磯城郡									
川西町	0	0	—	232	3,400,245	92.9	0	0	—
三宅町	3	39,000	125.8	196	2,698,269	92.0	0	0	—
田原本町	11	150,940	78.6	1,064	13,722,081	91.0	0	0	—
磯城郡 計；	14	189,940	81.5	1,492	19,820,594	91.5	0	0	—
山辺郡									
山添村	1	32,000	80.0	92	1,292,814	91.1	0	0	—
高市郡									
高取町	3	155,000	1,192.3	197	2,448,459	96.8	0	0	—
明日香村	3	70,000	933.3	162	1,866,711	89.7	0	0	—
高市郡 計；	6	225,000	1,097.6	359	4,315,169	93.6	0	0	—
北葛城郡									
王寺町	3	18,000	21.4	565	7,184,566	94.1	0	0	—
河合町	2	21,000	388.9	316	3,534,680	91.6	0	0	—
上牧町	4	19,000	172.7	385	3,720,243	91.2	1	12,444	—
広陵町	9	129,500	89.3	988	13,057,174	93.8	1	5,234	10.2
北葛城郡 計；	18	187,500	76.4	2,254	27,496,662	93.2	2	17,678	31.5
宇陀郡									
曾爾村	0	0	—	75	1,035,436	94.3	0	0	—
御杖村	1	4,000	—	45	389,003	98.9	0	0	—
宇陀郡 計；	1	4,000	—	120	1,424,440	95.5	0	0	—
吉野郡									
大淀町	3	174,000	341.2	407	5,358,323	88.3	0	0	—
下市町	4	49,000	490.0	129	2,262,403	103.0	0	0	—
吉野町	3	116,000	181.3	280	3,681,293	91.5	3	41,557	—
東吉野村	0	0	—	70	913,749	98.0	0	0	—
川上村	0	0	—	79	1,120,908	87.8	0	0	—
黒滝村	0	0	—	13	250,477	87.4	0	0	—
天川村	0	0	—	60	603,423	90.6	0	0	—
野迫川村	0	0	—	5	32,164	84.5	0	0	—
十津川村	0	0	—	151	2,941,120	103.0	0	0	—
上北山村	0	0	—	33	732,100	92.5	0	0	—
下北山村	0	0	—	34	281,124	91.2	0	0	—
吉野郡 計；	10	339,000	251.1	1,261	18,177,083	93.5	3	41,557	865.0
奈良県外	0	0	—	4	39,676	92.3	0	0	—
合計；	307	4,513,240	113.6	32,810	401,939,784	92.2	73	924,689	606.2

業種別保証状況（当月中）

2024年4月末

（単位：千円）

業 種 名		保 証 承 諾			保 証 債 務 残 高			代 位 弁 済		
		当月中 件数	当月中金額	前年比	件数	金額	前年比	当月中 件数	当月中金額	前年比
製造業	ゴム・プラスチック工業	7	216,400	360.7	658	12,437,674	90.4	0	0	—
	ゴム製品製造業	2	130,000	—	130	1,784,250	90.5	0	0	—
	その他の工業	13	88,000	113.7	1,094	9,757,334	93.5	0	0	—
	ソフトウェア業	2	7,000	36.8	114	633,718	99.6	0	0	—
	化学工業	2	63,400	—	142	3,438,651	92.0	0	0	—
	家具・建具工業	2	9,500	—	187	1,854,219	86.5	0	0	—
	機械工業	3	40,000	133.3	463	8,803,283	92.9	0	0	—
	金属工業	4	32,770	127.4	679	12,645,554	91.3	0	0	—
	紙工業	0	0	—	120	2,349,683	98.9	0	0	—
	車両工業	0	0	—	75	1,426,508	86.6	0	0	—
	情報処理サービス業	0	0	—	9	69,803	94.3	0	0	—
	食料品工業	5	105,000	106.1	513	8,843,816	91.6	0	0	—
	製版・製本業	0	0	—	11	77,561	87.2	0	0	—
	石油・石炭製品工業	0	0	—	3	29,427	72.7	0	0	—
	繊維品工業	5	47,000	32.2	736	10,077,401	90.5	2	3,101	17.0
	船舶工業	0	0	—	5	24,954	41.0	0	0	—
	電気機器工業	3	86,000	4,300.0	125	2,099,664	80.7	1	12,444	—
	農林漁業	0	0	—	4	13,894	131.2	0	0	—
	皮革工業	1	20,000	—	56	921,483	97.5	0	0	—
	木材・木製品工業	2	94,000	195.8	459	6,583,602	86.1	2	23,805	—
	窯業	0	0	—	151	3,042,768	85.8	0	0	—
製造業	計：	51	939,070	176.2	5,734	86,915,248	90.7	5	39,350	152.5
建設業		81	1,240,200	108.2	7,626	94,653,433	94.8	27	456,194	5,608.6
卸売業		30	600,250	106.7	3,086	47,991,254	91.3	18	210,333	—
小売業		50	725,190	121.3	4,329	50,633,039	95.0	3	33,260	46.0
飲食店		14	111,500	154.9	2,271	14,890,815	94.8	4	16,813	50.5
不動産業		16	148,940	82.9	1,424	16,945,397	94.5	0	0	—
運送業		7	137,000	88.4	1,101	20,817,155	91.5	10	116,774	—
物品預り・駐車場業		0	0	—	9	58,430	96.2	0	0	—
電気・ガス・熱供給・水道業		1	2,500	—	95	1,261,346	96.8	0	0	—
印刷業		1	2,000	133.3	208	2,950,820	91.9	0	0	—
出版業		0	0	—	18	322,274	101.4	0	0	—
サービス業	その他のサービス業	0	0	—	9	52,133	97.7	0	0	—
	その他の運輸サービス業	5	57,000	285.0	76	1,232,339	81.4	0	0	—
	その他の技術サービス業	7	22,000	44.0	381	3,360,042	90.0	0	0	—
	その他の事業サービス業	4	15,100	16.3	561	5,172,477	94.5	5	22,434	4,484.2
	その他の生活関連サービス業	3	40,000	1,333.3	346	3,257,359	90.2	0	0	—
	医療・福祉業	20	244,490	96.4	1,929	21,032,655	98.4	1	29,530	235.9
	映画・娯楽業	0	0	—	151	2,216,807	79.7	0	0	—
	教育・学習支援業	1	10,000	64.5	366	2,244,401	95.7	0	0	—
	広告業	1	1,000	—	126	892,049	99.2	0	0	—
	宿泊業	1	3,000	17.8	272	3,554,799	91.4	0	0	—
	情報通信サービス業	0	0	—	34	187,155	98.6	0	0	—
	職業紹介・労働者派遣業	1	3,000	—	59	1,240,541	88.3	0	0	—

廃業等により業種分類できないものがある為、合計が一致しない場合がございます。
前年度比につきましては、一致しない場合がございます。

業種別保証状況（当月中）

2024年4月末

サービス業	専門サービス業	1	2,000	20.0	534	2,511,960	95.0	0	0	—
	洗濯・理美容・浴場業	9	145,500	154.8	1,248	6,893,858	102.3	0	0	—
	廃棄物処理業	1	10,000	10.0	298	4,841,562	91.6	0	0	—
	物品賃貸業	0	0	—	210	2,928,731	102.0	0	0	—
	旅行業	0	0	—	46	448,868	81.4	0	0	—
サービス業	計：	54	553,090	77.9	6,646	62,067,735	95.0	6	51,964	399.2

保険媒介代理業	1	3,500	70.0	77	452,456	96.2	0	0	—	
郵便業	0	0	—	1	10,000	100.0	0	0	—	
通信業	0	0	—	1	14,604	136.1	0	0	—	
インターネット附随サービス業	0	0	—	29	173,472	93.4	0	0	—	
	合計：	307	4,513,240	113.6	32,810	401,939,784	92.2	73	924,689	606.2

廃業等により業種分類できないものがある為、合計が一致しない場合がございます。
前年度比につきましては、一致しない場合がございます。