

## 2024年9月保証概況

(単位：千円)

9月中	当月中			当年度中			残高		
	件数	金額	前年比	件数	金額	前年比	件数	金額	前年比
保証申込	533	7,779,950	95.5	2,790	39,997,914	90.8			
保証承諾	500	7,002,650	87.2	2,608	36,389,484	91.5			
保証債務残高							32,747	387,728,521	91.4
代位弁済	50	537,913	423.2	265	2,824,584	196.4			

数字は四捨五入しており、個々の数字の合計は  
合計欄の数字と一致しない場合があります。

## 金融機関別保証状況（当年度累計）

2024年9月末

（単位：千円）

金融機関名	保証承諾			保証債務残高			代位弁済		
	当年度 件数	当年度金額	前年比	件数	金額	前年比	当年度 件数	当年度金額	前年比
りそな銀行	24	744,315	65.0	737	14,748,992	86.6	7	134,169	80.2
三井住友銀行	5	199,700	100.9	96	1,780,255	83.5	0	0	—
三菱UFJ銀行	3	77,000	—	87	1,129,950	76.1	0	0	—
みずほ銀行	1	15,000	150.0	35	707,244	84.9	0	0	—
都市銀行；	33	1,036,015	76.6	955	18,366,441	85.5	7	134,169	80.2
南都銀行	865	16,167,090	97.7	13,491	182,522,063	91.4	88	728,686	148.8
京都銀行	57	625,800	34.4	1,063	14,671,889	88.7	2	9,758	33.6
紀陽銀行	27	1,151,000	143.0	358	7,089,541	96.4	3	15,861	—
関西みらい銀行	15	392,000	93.9	260	4,491,843	90.3	2	3,101	17.0
三十三銀行	22	279,000	242.2	216	2,219,133	96.1	1	1,418	1.7
地方銀行；	986	18,614,890	94.5	15,388	210,994,468	91.4	96	758,823	122.2
中京銀行	3	18,500	7.3	186	2,862,119	77.5	5	129,219	—
第二地方銀行；	3	18,500	7.3	186	2,862,119	77.5	5	129,219	—
大和信用金庫	678	6,097,850	109.7	6,784	61,005,435	91.9	57	520,837	189.1
奈良中央信用金庫	622	7,159,099	86.8	5,996	59,492,728	94.6	53	736,020	554.9
奈良信用金庫	217	2,605,450	86.5	2,584	24,921,912	90.4	31	329,531	145.1
京都中央信用金庫	42	554,700	51.0	445	5,415,480	87.9	11	192,522	1,890.4
大阪シティ信用金庫	5	116,000	156.8	109	1,839,329	84.5	0	0	—
新宮信用金庫	5	51,500	66.0	43	397,173	96.4	1	3,215	—
北伊勢上野信用金庫	1	3,000	300.0	14	129,556	70.5	0	0	—
信用金庫；	1,570	16,587,599	91.8	15,975	153,201,611	92.4	153	1,782,125	276.2
近畿産業信用組合	15	128,000	36.9	212	2,005,275	93.4	4	20,248	461.1
信用組合；	15	128,000	36.9	212	2,005,275	93.4	4	20,248	461.1
商工組合中央金庫	1	4,480	8.0	31	298,606	82.1	0	0	—
政府系金融機関；	1	4,480	8.0	31	298,606	82.1	0	0	—
合計；	2,608	36,389,484	91.5	32,747	387,728,521	91.4	265	2,824,584	196.4

※前年度比につきましては、金融機関合併による考慮は反映しておりません。

## 協会制度別保証状況（当年度累計）

2024年9月末

（単位：千円）

協会制度名	保証承諾			保証債務残高			代位弁済		
	当年度 件数	当年度金額	前年比	件数	金額	前年比	当年度 件数	当年度金額	前年比
一般	110	1,583,885	88.4	1,545	16,868,406	80.8	32	275,096	1,051.5
夏季特別	3	8,000	27.6	32	99,418	44.5	3	12,437	—
夏季特別（一括）	13	97,000	93.3	15	108,666	102.7	0	0	—
年末特別	0	0	—	76	150,252	56.8	0	0	—
年末特別（一括）	0	0	—	14	83,900	92.0	1	2,530	—
財務要件型無保証人	2	50,000	142.9	5	129,340	116.8	0	0	—
事業性評価保証	5	235,500	34.1	104	2,796,576	93.9	3	35,207	—
短期継続ワイド保証	3	140,000	51.9	94	3,131,276	35.4	7	236,613	363.7
短期継続保証	121	2,421,700	52.8	434	9,721,095	152.0	2	37,008	—
短期継続保証（負担金）	3	130,000	8.1	56	2,740,000	211.6	0	0	—
フレッシュ15	4	30,000	150.0	51	108,813	66.5	0	0	—
集約ローン	4	92,400	68.4	101	2,358,103	78.9	1	43,894	—
みらい奈良70保証	0	0	—	17	82,930	62.5	0	0	—
みらい奈良65保証	0	0	—	7	23,039	80.7	0	0	—
三信金連携スピード保証	0	0	—	38	18,313	16.9	1	2,577	—
ネクスト奈良保証	0	0	—	20	190,618	64.2	1	725	—
長期経営資金	0	0	—	23	648,649	91.8	0	0	—
当座貸越	6	138,000	57.3	50	1,007,337	102.7	1	7,744	—
アドバンス当貸	8	195,000	34.8	49	1,579,734	98.1	0	0	—
カードローン	12	70,000	46.8	70	515,086	103.0	0	0	—
リトルカード	37	112,000	102.8	155	411,252	93.8	0	0	—
事業承継特別	0	0	—	2	60,235	84.6	0	0	—
特定経営承継準備関連	0	0	—	1	24,590	93.0	0	0	—
伴走支援型特別保証	62	1,856,750	52.1	446	11,642,447	149.3	7	129,467	185.0
危機関連	0	0	—	14	250,469	68.1	0	0	—
経営安定関連（セーフティネット）	5	142,000	166.5	322	6,206,752	81.7	12	220,634	150.9
金融安定化	0	0	—	7	83,586	74.8	1	18,479	—
創業関連	3	28,000	112.0	58	296,512	87.8	1	5,676	—
創業等関連	0	0	—	6	24,211	83.3	0	0	—
スタートアップ創出促進保証	0	0	—	1	8,838	89.9	0	0	—
特定社債	17	984,000	66.1	212	8,889,840	99.4	0	0	—
経営力強化保証	5	94,000	—	5	75,437	140.1	0	0	—
改善サポート	11	418,000	132.2	80	2,271,412	114.8	1	2,549	—
条件変更改善借換保証	0	0	—	4	46,028	94.5	0	0	—
経営力向上関連	3	240,000	300.0	10	419,719	141.9	0	0	—
異分野連携新事業	0	0	—	2	50,535	95.1	0	0	—
全国小口	29	180,500	200.8	155	465,253	109.1	2	14,786	251.9
事業継続力強化関連	1	18,800	—	1	18,487	—	0	0	—
先端設備等導入関連	0	0	—	1	18,120	80.7	0	0	—
国補助選択型	1	60,000	—	3	99,804	—	0	0	—
無担保経営支援	0	0	—	30	422,575	85.8	0	0	—
無担保パワフル保証	35	1,182,300	81.9	392	9,910,682	105.4	1	7,571	4.9
タイアップ50	2	25,000	—	57	675,895	80.2	0	0	—
デラックス100	15	710,000	152.7	87	3,450,227	101.1	1	20,046	—
タイムリー75保証	844	12,250,900	—	729	10,257,295	—	0	0	—
タイムリー保証	3	50,000	0.5	2,203	23,502,081	105.4	18	142,253	148.6
アシスト保証	18	1,016,000	—	3	65,000	—	0	0	—
SDGs推進保証	8	112,000	31.5	78	1,184,514	152.1	0	0	—
2021特別保証	0	0	—	655	4,210,704	63.0	9	59,163	161.9
ロングラン	2	104,000	—	9	451,524	219.8	1	29,530	—
スペシャル推薦	0	0	—	1	17,716	81.8	0	0	—
パワーアップローン保証	0	0	—	1	14,858	95.0	0	0	—
2020特別保証	0	0	—	11	74,208	73.8	0	0	—
全国緊急保証	0	0	—	111	1,805,556	80.8	6	105,542	135.4
東日本大震災復興緊急	0	0	—	20	594,943	94.1	0	0	—
無保険	0	0	—	3	15,829	130.7	0	0	—
再挑戦支援									
合計	1,395	24,775,735	89.5	8,676	130,378,686	104.8	112	1,409,526	191.1

※ 当年度・前年度ともに利用のない制度については、表示を省略しています。

県制度別保証状況（当年度累計）

2024年9月末

（単位：千円）

県制度名	保証承諾			保証債務残高			代位弁済		
	当年度 件数	当年度金額	前年比	件数	金額	前年比	当年度 件数	当年度金額	前年比
経営強化	111	1,139,500	236.1	459	3,403,866	138.8	4	24,840	32.1
小規模企業者資金	119	421,820	141.4	538	1,616,218	127.4	4	3,967	37.5
地域産業振興	10	67,500	105.8	79	526,733	109.2	0	0	—
経済緊急資金（経営環境変化・災害枠）	0	0	—	1,930	19,532,268	71.8	5	52,603	162.3
経済緊急資金（危機関連枠）	0	0	—	5,273	80,402,906	83.0	27	394,279	211.6
セーフティネット	1	16,000	—	2,407	29,988,222	72.0	7	51,197	111.1
コロナ対応資金	0	0	—	7,009	65,994,850	77.1	56	430,829	171.9
経済緊急資金（伴走支援枠）	208	4,514,050	65.8	1,318	22,605,764	160.0	24	380,712	849.6
改善サポート	0	0	—	6	171,422	77.9	0	0	—
事業承継資金融資保証	1	7,000	7.0	9	287,477	154.6	0	0	—
台風12号災害復旧対策	0	0	—	9	269,379	99.3	0	0	—
創業資金	102	410,000	57.8	1,110	4,266,001	105.3	13	44,463	297.1
創業資金（SSS）	11	48,000	—	11	59,310	—	0	0	—
チャレンジ資金	96	1,269,739	88.4	867	10,950,800	105.6	0	0	—
チャレンジ資金（地域未来）	1	80,000	—	58	2,981,595	92.0	0	0	—
働き方改革推進企業等応援資金	40	1,348,500	313.6	122	3,091,121	262.3	0	0	—
チャレンジ資金（脱炭素枠）	0	0	—	106	1,288,241	85.2	0	0	—
飲食店創業支援			—			—			—
既存事業者による宿泊施設開業支援	0	0	—	17	583,873	91.4	0	0	—
チャレンジ資金（宿泊施設整備枠）	1	18,000	260.9	18	292,241	87.5	0	0	—
チャレンジ資金（インバウンド枠）	1	5,000	250.0	6	84,165	95.0	0	0	—
チャレンジ資金（研究開発枠）	0	0	—	15	319,721	89.8	0	0	—
緊急保証	0	0	—	73	672,554	90.6	2	2,318	170.3
東日本大震災復興緊急	0	0	—	6	82,207	99.8	0	0	—
部落産業	0	0	—	5	22,783	90.4	0	0	—
フロンティア	0	0	—	1	1,386	94.3	0	0	—
経営安定	0	0	—	10	22,507	60.0	0	0	—
長期経営安定	0	0	—	1	673	11.6	0	0	—
季節	0	0	—	1	212	44.5	0	0	—
<b>合計：</b>	<b>702</b>	<b>9,345,109</b>	<b>89.4</b>	<b>21,464</b>	<b>249,518,495</b>	<b>85.2</b>	<b>142</b>	<b>1,385,207</b>	<b>203.3</b>

※ 当年度・前年度ともに利用のない制度については、表示を省略しています。

市町村制度別保証状況（当年度累計）

2024年9月末

（単位：千円）

市町村制度報名		保証承諾			保証債務残高			代位弁済		
		当年度 件数	当年度金額	前年比	件数	金額	前年比	当年度 件数	当年度金額	前年比
奈良市	事業運転	0	0	—	83	304,088	84.8	2	10,632	—
	事業資金	24	199,100	—	20	170,648	—	0	0	—
	事業設備	0	0	—	16	44,980	66.0	0	0	—
	小規模企業	86	312,760	132.2	405	988,279	132.0	1	1,798	221.6
	創業	6	19,000	102.7	20	44,373	92.1	0	0	—
	認定枠	2	22,000	—	2	20,899	—	0	0	—
	無担保無保証人	0	0	—	1	2,102	13.5	0	0	—
<b>奈良市</b>	<b>118</b>	<b>552,860</b>	<b>156.9</b>	<b>547</b>	<b>1,575,369</b>	<b>127.1</b>	<b>3</b>	<b>12,430</b>	<b>269.4</b>	
大和高田市	特別	53	380,900	179.4	314	1,248,765	115.3	0	0	—
	小口事業	0	0	—	4	5,465	50.2	0	0	—
	創業支援	0	0	—	4	4,319	76.2	0	0	—
<b>大和高田市</b>	<b>53</b>	<b>380,900</b>	<b>179.4</b>	<b>322</b>	<b>1,258,549</b>	<b>114.4</b>	<b>0</b>	<b>0</b>	<b>—</b>	
大和郡山市	運転資金	24	101,000	111.0	112	299,201	103.2	2	1,816	—
	設備資金	2	6,500	—	12	24,122	186.2	1	2,400	—
<b>大和郡山市</b>	<b>26</b>	<b>107,500</b>	<b>118.1</b>	<b>124</b>	<b>323,323</b>	<b>106.8</b>	<b>3</b>	<b>4,216</b>	<b>—</b>	
天理市	運転資金	27	93,400	136.7	137	340,615	110.6	0	0	—
	設備資金	2	5,450	—	19	35,881	103.1	0	0	—
	店舗改造	0	0	—	6	29,819	77.0	0	0	—
<b>天理市</b>	<b>29</b>	<b>98,850</b>	<b>144.7</b>	<b>162</b>	<b>406,315</b>	<b>106.5</b>	<b>0</b>	<b>0</b>	<b>—</b>	
橿原市	緊急融資	57	91,100	289.2	169	155,259	76.0	1	936	—
	創業資金	5	19,800	180.0	21	82,290	148.6	0	0	—
	特別小口融資	74	445,580	135.7	327	1,393,547	137.2	2	6,493	1,178.4
<b>橿原市</b>	<b>136</b>	<b>556,480</b>	<b>150.0</b>	<b>517</b>	<b>1,631,096</b>	<b>127.9</b>	<b>3</b>	<b>7,430</b>	<b>1348.3</b>	
桜井市	宿泊事業者	1	4,000	—	1	3,933	117.4	0	0	—
	創業資金	3	18,100	—	13	47,538	126.8	0	0	—
	中小企業対策	28	89,000	75.1	174	457,492	119.1	0	0	—
	木材産業対策	0	0	—	11	37,692	75.7	0	0	—
<b>桜井市</b>	<b>32</b>	<b>111,100</b>	<b>93.7</b>	<b>199</b>	<b>546,655</b>	<b>115.2</b>	<b>0</b>	<b>0</b>	<b>—</b>	
<b>五條市</b>	<b>0</b>	<b>0</b>	<b>—</b>	<b>2</b>	<b>2,353</b>	<b>82.4</b>	<b>0</b>	<b>0</b>	<b>—</b>	
<b>御所市</b>	<b>6</b>	<b>22,200</b>	<b>116.8</b>	<b>15</b>	<b>49,843</b>	<b>125.2</b>	<b>0</b>	<b>0</b>	<b>—</b>	
生駒市	コロナ	0	0	—	98	362,978	61.1	0	0	—
	小口事業	17	88,000	93.2	132	397,404	104.8	1	1,410	—
	創業支援	1	10,000	62.5	8	42,322	442.7	0	0	—
<b>生駒市</b>	<b>18</b>	<b>98,000</b>	<b>88.8</b>	<b>238</b>	<b>802,704</b>	<b>81.7</b>	<b>1</b>	<b>1,410</b>	<b>—</b>	
香芝市	運転資金	37	141,500	364.7	139	297,588	135.4	0	0	—
	設備資金	2	11,000	33.4	32	139,068	112.2	0	0	—
	創業資金	4	18,500	80.2	19	72,629	99.2	1	4,364	90.9
<b>香芝市</b>	<b>43</b>	<b>171,000</b>	<b>180.3</b>	<b>190</b>	<b>509,284</b>	<b>122.2</b>	<b>1</b>	<b>4,364</b>	<b>63.6</b>	
葛城市	運転資金	9	33,000	97.1	52	112,724	123.7	0	0	—
	設備資金	1	1,400	75.7	11	30,076	100.8	0	0	—
	創業資金	0	0	—	4	12,353	92.1	0	0	—
<b>葛城市</b>	<b>10</b>	<b>34,400</b>	<b>80.3</b>	<b>67</b>	<b>155,152</b>	<b>115.5</b>	<b>0</b>	<b>0</b>	<b>—</b>	
<b>宇陀市</b>	<b>12</b>	<b>30,500</b>	<b>58.2</b>	<b>64</b>	<b>127,309</b>	<b>89.7</b>	<b>0</b>	<b>0</b>	<b>—</b>	
<b>田原本町</b>	<b>25</b>	<b>99,850</b>	<b>155.3</b>	<b>126</b>	<b>359,871</b>	<b>113.1</b>	<b>0</b>	<b>0</b>	<b>—</b>	
<b>平群町</b>	<b>1</b>	<b>1,000</b>	<b>10.0</b>	<b>12</b>	<b>16,069</b>	<b>65.7</b>	<b>0</b>	<b>0</b>	<b>—</b>	
吉野町	運転資金	0	0	—	2	3,786	72.2	0	0	—
	設備資金	0	0	—	1	1,475	88.1	0	0	—
<b>吉野町</b>	<b>0</b>	<b>0</b>	<b>—</b>	<b>3</b>	<b>5,261</b>	<b>76.1</b>	<b>0</b>	<b>0</b>	<b>—</b>	
<b>明日香村</b>	<b>2</b>	<b>4,000</b>	<b>10.8</b>	<b>19</b>	<b>62,190</b>	<b>103.5</b>	<b>0</b>	<b>0</b>	<b>—</b>	
<b>合計；</b>		<b>511</b>	<b>2,268,640</b>	<b>138.0</b>	<b>2,607</b>	<b>7,831,341</b>	<b>113.5</b>	<b>11</b>	<b>29,851</b>	<b>159.4</b>

※ 当年度・前年度ともに利用のない制度については、表示を省略しています。

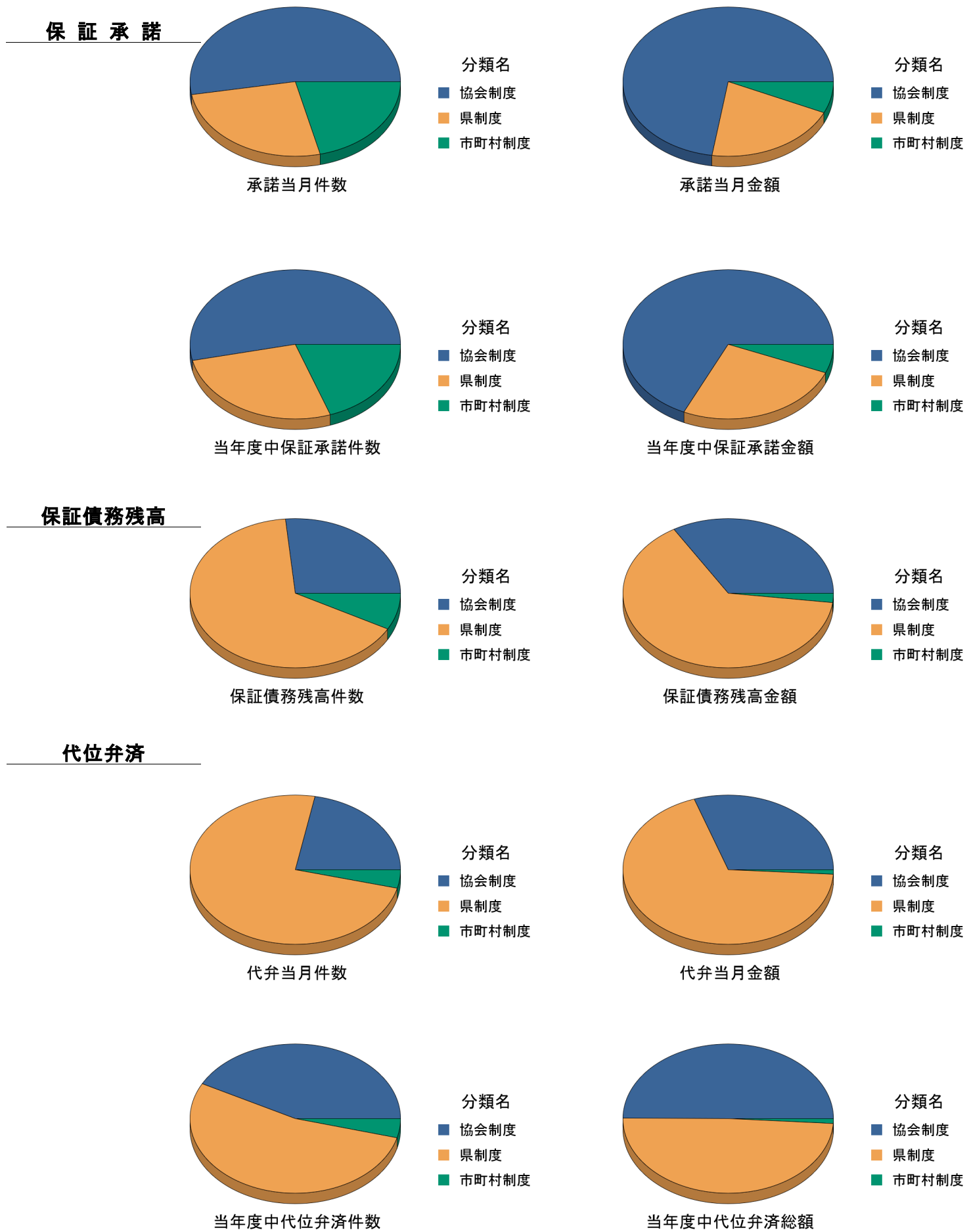
制度分類別保証状況

2024年9月末

(単位：千円)

制度分類名	保証承諾			保証債務残高			代位弁済		
	当月件数	当月金額	前年比	件数	金額	前年比	当月件数	当月金額	前年比
協会制度	264	5,079,400	84.5	8,676	130,378,686	104.8	11	162,662	339.3
県制度	130	1,444,100	87.7	21,464	249,518,495	85.2	37	369,950	471.9
市町村制度	106	479,150	131.2	2,607	7,831,341	113.5	2	5,301	705.0
合計	500	7,002,650	87.2	32,747	387,728,521	91.4	50	537,913	423.2

制度分類名	保証承諾			保証債務残高			代位弁済		
	当年度件数	当年度金額	前年比	件数	金額	前年比	当年度件数	当年度金額	前年比
協会制度	1,395	24,775,735	89.5	8,676	130,378,686	104.8	112	1,409,526	191.1
県制度	702	9,345,109	89.4	21,464	249,518,495	85.2	142	1,385,207	203.3
市町村制度	511	2,268,640	138.0	2,607	7,831,341	113.5	11	29,851	159.4
合計	2,608	36,389,484	91.5	32,747	387,728,521	91.4	265	2,824,584	196.4



事業地区別保証状況（当年度累計）

2024年9月末

（単位：千円）

事業地区名	保証承諾			保証債務残高			代位弁済		
	当年度 件数	当年度金額	前年比	件数	金額	前年比	当年度 件数	当年度金額	前年比
奈良市	538	6,949,550	79.0	7,493	89,383,880	90.1	71	867,972	126.0
生駒市	137	2,000,482	117.6	1,895	19,443,416	90.9	14	195,155	668.9
大和郡山市	159	2,491,300	93.2	1,880	24,962,032	93.1	24	189,710	300.2
天理市	131	1,516,350	89.4	1,598	17,512,886	89.7	7	62,075	4,113.3
桜井市	151	2,308,400	144.0	2,066	25,108,549	89.3	4	15,524	19.4
橿原市	311	3,432,030	81.4	3,477	37,315,334	91.1	44	635,614	578.5
大和高田市	171	2,457,740	96.4	2,021	23,768,341	92.7	12	88,650	198.3
御所市	52	826,300	79.4	700	8,614,279	91.6	2	23,009	#####
五條市	46	1,067,900	55.3	793	12,691,586	95.0	4	3,211	16.3
香芝市	180	2,335,800	89.4	1,992	23,641,731	92.2	12	40,875	24.4
葛城市	94	1,241,400	103.7	1,082	13,043,512	90.5	11	90,662	887.5
宇陀市	47	549,100	78.1	715	7,309,828	91.8	2	18,719	—
生駒郡 平群町	27	345,890	89.7	300	3,354,086	99.4	0	0	—
生駒郡 三郷町	24	444,800	265.6	346	3,462,785	94.3	0	0	—
生駒郡 斑鳩町	72	836,102	138.0	667	6,372,864	95.6	3	12,847	59.1
生駒郡 安堵町	19	272,000	85.4	149	1,737,095	89.1	6	99,322	—
生駒郡 計；	142	1,898,792	128.5	1,462	14,926,829	95.3	9	112,168	212.0
磯城郡 川西町	11	193,000	83.5	232	3,268,605	93.6	5	31,818	—
磯城郡 三宅町	19	178,300	56.7	198	2,590,629	90.9	0	0	—
磯城郡 田原本町	105	1,762,590	96.1	1,076	13,389,889	91.4	4	8,217	106.9
磯城郡 計；	135	2,133,890	89.7	1,506	19,249,123	91.7	9	40,035	520.9
山辺郡 山添村	6	51,000	27.4	91	1,205,800	87.8	0	0	—
高市郡 高取町	14	232,500	64.6	194	2,362,796	96.5	0	0	—
高市郡 明日香村	14	387,000	486.8	155	1,874,458	94.7	0	0	—
高市郡 計；	28	619,500	141.0	349	4,237,255	95.7	0	0	—
北葛城郡 王寺町	50	654,100	108.8	570	7,028,134	94.1	0	0	—
北葛城郡 河合町	20	397,500	123.2	308	3,291,190	88.3	5	92,299	375.6
北葛城郡 上牧町	32	466,500	100.2	377	3,732,554	94.6	10	84,636	—
北葛城郡 広陵町	92	1,285,670	90.0	1,008	12,780,036	93.3	5	10,123	19.6
北葛城郡 計；	194	2,803,770	99.5	2,263	26,831,915	93.0	20	187,058	174.6
宇陀郡 曾爾村	3	30,800	28.0	73	987,784	93.4	0	0	—
宇陀郡 御杖村	5	84,000	381.8	42	354,894	93.1	3	32,937	—
宇陀郡 計；	8	114,800	87.0	115	1,342,677	93.3	3	32,937	—
吉野郡 大淀町	26	685,980	161.3	402	5,096,274	86.5	6	95,523	—
吉野郡 下市町	9	98,000	64.1	125	1,982,257	91.2	2	26,274	—
吉野郡 吉野町	18	361,500	87.1	277	3,584,429	87.5	3	41,557	—
吉野郡 東吉野村	2	29,000	35.4	70	846,064	95.0	0	0	—
吉野郡 川上村	5	144,000	248.3	79	1,065,039	90.0	0	0	—
吉野郡 黒滝村	1	50,000	—	13	234,940	86.5	0	0	—
吉野郡 天川村	1	12,000	36.3	60	573,378	89.6	0	0	—
吉野郡 野迫川村	2	10,000	—	5	29,873	82.5	0	0	—
吉野郡 十津川村	9	138,500	43.1	145	2,713,243	95.3	5	39,376	2,092.0
吉野郡 上北山村	2	7,900	6.3	34	702,919	90.7	0	0	—
吉野郡 下北山村	3	54,500	534.3	36	290,798	96.5	0	0	—
吉野郡 計；	78	1,591,380	98.1	1,246	17,119,215	89.6	16	202,730	4219.7
奈良県外	0	0	—	3	20,336	48.5	1	18,479	—
合計；	2,608	36,389,484	91.5	32,747	387,728,521	91.4	265	2,824,584	196.4

前年度比につきましては、一致しない場合がございます。

## 金融機関店舗別保証状況（当年度累計）

2024年9月末

（単位：千円）

金融機関店舗名		保証承諾			保証債務残高		
		当年度 件数	当年度金額	前年比	件数	金額	前年比
みずほ銀行	渋谷支店	1	15,000	—	0	0	—
	難波支店	0	0	—	1	7,495	78.9
	大阪中央支店	0	0	—	1	1,194	38.3
	四ツ橋支店	0	0	—	3	40,482	155.9
	枚方支店	0	0	—	1	5,508	61.1
	奈良支店	0	0	—	29	652,565	83.1
	<b>みずほ銀行</b>	<b>1</b>	<b>15,000</b>	<b>150.0</b>	<b>35</b>	<b>707,244</b>	<b>84.9</b>
三菱UFJ銀行	玉造支店	1	27,000	—	4	70,123	101.0
	日本一支店	0	0	—	1	18,128	100.0
	上本町支店	0	0	—	1	22,934	73.4
	今里支店	0	0	—	3	52,594	74.9
	放出支店	0	0	—	3	48,790	75.9
	新大阪駅前支店	0	0	—	1	10,000	100.0
	橿原支店	0	0	—	5	12,811	74.0
	堺支店	0	0	—	1	468	73.6
	中央市場支店	0	0	—	1	36,668	91.7
	松原支店	0	0	—	1	10,744	75.1
	阪神甲子園出張所	0	0	—	1	3,000	100.0
	河内長野支店	0	0	—	1	19,751	85.6
	大和郡山支店	0	0	—	1	412	30.7
	大和高田支店	1	40,000	—	18	230,474	89.0
	大和王寺支店	0	0	—	4	4,223	23.2
	近鉄学園前支店	0	0	—	6	15,316	71.9
	学園前北口支店	1	10,000	—	2	32,765	102.6
	上六支店	0	0	—	4	83,020	80.2
	大阪西支店	0	0	—	1	25,600	72.7
	八尾駅前支店	0	0	—	1	13,320	76.9
奈良支店	0	0	—	27	418,809	70.5	
<b>三菱UFJ銀行</b>	<b>3</b>	<b>77,000</b>	<b>—</b>	<b>87</b>	<b>1,129,950</b>	<b>76.1</b>	
三井住友銀行	玉造支店	0	0	—	2	78,002	84.0
	立売堀支店	0	0	—	1	10,048	86.8
	南森町支店	0	0	—	2	11,870	100.0
	天満橋支店	0	0	—	1	16,676	29.1
	池田支店	1	30,000	—	2	56,509	150.7
	堺支店	0	0	—	3	30,230	62.7
	香里ヶ丘支店	0	0	—	1	26,250	89.7
	奈良支店	1	59,700	39.8	44	801,466	80.1
	平城支店	0	0	—	2	27,364	73.4
	大和郡山支店	1	50,000	—	4	98,293	86.9
	学園前支店	0	0	—	7	108,373	79.6
	大和王寺支店	2	60,000	—	15	271,877	111.1
	生駒支店	0	0	—	12	243,297	78.0
<b>三井住友銀行</b>	<b>5</b>	<b>199,700</b>	<b>100.9</b>	<b>96</b>	<b>1,780,255</b>	<b>83.5</b>	
りそな銀行	天理支店	1	3,000	3.3	18	302,486	57.3
	吉野支店	3	136,000	4,533.3	62	1,042,643	93.2
	東生駒支店	0	0	—	9	93,417	94.3
	小泉支店	0	0	—	7	38,104	95.6
	新奈良営業部	8	143,900	30.6	229	4,785,173	91.1

前年度比につきましては、一致しない場合がございます。



## 金融機関店舗別保証状況（当年度累計）

2024年9月末

りそな銀行	船場支店	0	0	—	1	33,310	80.6
	北浜支店	0	0	—	1	11,974	84.9
	天六支店	0	0	—	1	21,440	75.0
	上六支店	0	0	—	1	11,256	100.0
	野田支店	1	30,000	—	1	28,572	—
	布施口支店	0	0	—	1	37,496	85.7
	生野支店	0	0	—	2	12,350	58.9
	桜川支店	0	0	—	1	11,789	89.2
	難波支店	0	0	—	1	24,016	100.0
	新大阪駅前支店	0	0	—	2	56,833	756.1
	平野支店	0	0	—	1	29,175	74.5
	枚方支店	0	0	—	1	42,038	84.0
	柏原支店	1	80,000	—	1	78,668	131.1
	羽曳野支店	0	0	—	2	21,011	100.0
	守口支店	0	0	—	1	27,928	63.8
	堺東支店	0	0	—	1	14,300	66.7
	東大阪支店	0	0	—	16	332,543	83.3
	久米田支店	0	0	—	1	1,403	52.6
	小阪支店	0	0	—	3	83,634	78.5
	瓢箪山支店	0	0	—	1	20,250	73.9
	梅田北口支店	0	0	—	4	165,395	105.1
	玉造支店	0	0	—	2	24,758	34.2
	渋谷支店	0	0	—	2	50,845	87.7
	近鉄西大寺支店	2	21,415	26.8	39	619,836	89.6
	西やまと支店	0	0	—	10	155,095	81.9
	やまと郡山支店	3	140,000	189.2	27	524,240	86.9
	香芝支店	2	60,000	57.7	95	2,054,277	87.9
	近鉄学園前支店	0	0	—	18	204,706	73.1
	橿原支店	3	130,000	83.9	174	3,708,031	83.5
	神戸支店	0	0	—	1	80,000	100.0
	<b>りそな銀行</b>	<b>24</b>	<b>744,315</b>	<b>65.0</b>	<b>737</b>	<b>14,748,992</b>	<b>86.6</b>
三十三銀行	赤目支店	0	0	—	2	24,442	97.8
	新宮支店	0	0	—	3	136,104	84.9
	奈良支店	5	80,000	285.7	73	592,904	87.4
	桜井支店	17	199,000	228.2	138	1,465,683	101.3
	<b>三十三銀行</b>	<b>22</b>	<b>279,000</b>	<b>242.2</b>	<b>216</b>	<b>2,219,133</b>	<b>96.1</b>
京都銀行	本店	0	0	—	2	22,000	35.5
	大宮支店	0	0	—	2	23,735	86.7
	三条支店	0	0	—	4	96,268	85.2
	京都市役所前支店	0	0	—	1	10,000	100.0
	東九条支店	0	0	—	1	10,944	85.4
	淀支店	1	20,000	—	1	19,334	—
	松井山手支店	0	0	—	1	2,354	83.8
	精華町支店	1	5,000	—	4	22,619	105.8
	宇治支店	0	0	—	1	25,658	92.8
	大久保支店	0	0	—	1	12,000	100.0
	木津支店	1	10,000	666.7	8	107,395	107.0
	城東支店	1	5,000	125.0	2	9,928	83.2
	枚方支店	0	0	—	2	8,203	57.0
	寝屋川支店	0	0	—	4	63,111	74.8
	茨木支店	0	0	—	2	28,326	78.0
	東大阪支店	0	0	—	2	46,252	79.7

前年度比につきましては、一致しない場合がございます。

## 金融機関店舗別保証状況（当年度累計）

2024年9月末

京都銀行	高の原支店	4	38,000	22.0	84	1,233,863	86.7
	奈良支店	8	110,700	40.5	219	3,355,959	85.7
	登美ヶ丘支店	2	23,500	94.0	77	991,888	88.7
	橿原支店	7	151,000	35.5	189	2,653,816	92.8
	大和郡山支店	14	136,600	50.2	154	1,921,932	96.3
	生駒支店	8	68,000	16.3	161	1,775,528	85.7
	王寺支店	7	56,000	28.3	136	2,226,696	88.4
	新石切支店	3	2,000	66.7	4	2,200	66.1
	大日支店	0	0	—	1	1,880	94.0
	<b>京都銀行</b>	<b>57</b>	<b>625,800</b>	<b>34.4</b>	<b>1,063</b>	<b>14,671,889</b>	<b>88.7</b>
関西みらい銀行	心齋橋営業部	0	0	—	2	76,500	92.7
	大阪西支店	1	20,000	—	1	19,499	195.0
	住道駅前支店	0	0	—	1	1,992	86.6
	柏原支店	0	0	—	4	76,792	87.1
	京都支店	0	0	—	1	24,302	85.8
	堺筋営業部	0	0	—	2	7,711	87.6
	本町営業部	0	0	—	2	35,755	76.7
	枚方支店	0	0	—	1	35,405	87.6
	鶴橋支店	0	0	—	1	970	72.9
	住吉中央支店	0	0	—	1	1,820	71.7
	平野中央支店	0	0	—	1	3,000	100.0
	萱島支店	0	0	—	1	93,328	—
	道明寺支店	0	0	—	3	11,533	87.0
	長吉支店	0	0	—	1	1,000	100.0
	守口支店	0	0	—	2	34,482	84.6
	忍ヶ丘支店	0	0	—	2	45,916	82.7
	奈良支店	1	15,000	100.0	61	828,232	90.8
	高田支店	6	143,000	210.3	36	667,411	111.4
	木津支店	0	0	—	1	3,000	100.0
	堺支店	0	0	—	1	15,141	84.8
	四条畷駅前支店	0	0	—	1	9,405	94.1
	新大阪支店	0	0	—	1	12,000	80.0
	難波支店	0	0	—	2	54,064	100.0
	阿倍野支店	0	0	—	3	107,819	77.6
	天下茶屋支店	1	10,000	—	1	9,643	—
	鶴見支店	0	0	—	1	35,960	85.2
	住道支店	0	0	—	7	152,013	86.9
	富田林支店	0	0	—	1	6,848	85.6
	寝屋川支店	0	0	—	1	36,480	85.4
	高田中央支店	4	92,000	78.6	32	624,732	86.1
	富雄支店	2	112,000	71.2	79	1,365,846	80.9
	古川橋支店	0	0	—	2	66,975	91.5
	橋本支店	0	0	—	4	26,269	59.1
	<b>関西みらい銀行</b>	<b>15</b>	<b>392,000</b>	<b>93.9</b>	<b>260</b>	<b>4,491,843</b>	<b>90.3</b>
南都銀行	本店	38	576,800	134.5	640	10,198,622	91.9
	県庁出張所	0	0	—	3	23,746	88.6
	奈良市役所出張所	0	0	—	4	43,452	86.6
	大宮支店	18	271,100	133.5	285	3,240,877	89.1
	JR奈良駅前支店	0	0	—	134	1,946,805	87.7
	手貝支店	5	21,000	23.9	127	1,448,942	85.7
	南支店	13	188,500	65.6	270	3,584,572	88.5
	紀寺支店	11	165,000	69.0	166	2,233,798	90.1

前年度比につきましては、一致しない場合がございます。

## 金融機関店舗別保証状況（当年度累計）

2024年9月末

南都銀行	帯解支店	9	175,500	1,950.0	66	993,548	98.6
	西大寺支店	28	337,900	70.0	411	4,321,965	90.1
	西ノ京支店	0	0	—	12	97,500	118.1
	平城支店	17	533,000	136.7	227	2,756,772	97.9
	あやめ池支店	0	0	—	5	12,922	77.4
	学園前支店	29	453,600	71.7	501	6,474,755	88.9
	登美が丘支店	1	10,000	27.0	20	143,815	85.5
	富雄支店	15	181,900	109.7	350	3,480,125	86.6
	生駒支店	35	891,300	123.3	550	6,078,106	93.9
	白庭台駅前支店	0	0	—	1	5,219	—
	東生駒支店	3	34,200	114.0	11	70,120	90.4
	南生駒支店	4	129,000	133.0	104	983,723	89.9
	郡山支店	42	854,860	97.3	545	8,026,956	97.5
	筒井支店	13	198,000	135.5	168	2,177,345	89.8
	中央市場支店	3	160,000	372.1	84	1,570,212	101.5
	天理支店	39	781,500	174.4	430	6,111,192	95.6
	天理南支店	6	125,500	83.8	120	1,550,655	85.8
	名阪針支店	16	202,500	33.3	245	3,610,547	88.9
	桜井支店	37	780,800	115.8	540	8,086,012	92.2
	三輪支店	7	330,000	1,047.6	132	2,315,204	91.9
	榛原支店	12	252,000	102.7	202	2,517,628	93.9
	大宇陀支店	15	192,100	65.6	211	2,447,524	91.2
	菟田野支店	2	18,500	—	2	24,250	215.6
	大淀支店	12	214,500	116.8	222	2,519,963	83.8
	下市支店	9	145,000	84.3	180	2,640,110	95.4
	上市支店	19	339,500	104.1	262	3,109,853	89.4
	北山支店	4	59,500	169.5	51	556,702	95.0
	小川支店	3	31,000	28.2	57	564,987	89.3
	川上支店	5	122,900	110.7	86	1,065,116	91.3
	高田支店	34	831,100	101.6	500	7,773,356	91.2
	高田本町支店	25	383,540	91.4	418	6,149,736	90.5
	高田北支店	7	148,500	56.3	143	1,480,007	89.7
	馬見支店	12	207,000	77.6	163	2,262,483	87.7
	箸尾支店	11	344,500	118.5	174	2,411,701	86.7
	上牧支店	13	212,000	163.1	169	1,662,572	92.2
	香芝支店	23	331,800	75.2	311	4,107,369	93.3
	真美ヶ丘支店	2	85,000	238.8	106	1,285,216	88.4
	二上支店	9	133,000	296.5	103	1,344,605	95.9
	尺土支店	0	0	—	10	88,014	219.2
	新庄支店	6	89,000	43.4	206	2,873,036	86.6
	御所支店	19	295,700	80.5	361	4,243,767	88.1
	吉野口支店	5	74,000	32.7	95	1,139,467	82.2
	檀原支店	44	497,300	103.2	424	4,535,354	88.0
	近鉄八木駅前出張所	0	0	—	2	36,930	82.1
	耳成支店	3	82,500	141.0	60	842,729	87.7
	畝傍支店	9	98,000	36.8	161	2,240,463	80.5
	真菅支店	4	40,000	63.5	97	941,208	85.6
	神宮前支店	17	424,400	85.7	242	2,877,627	98.4
	坊城支店	9	104,000	97.2	112	1,438,189	98.6
	明日香支店	7	261,000	600.0	79	1,141,440	91.0
	高取支店	2	75,000	57.0	70	1,089,355	90.8
	王寺支店	21	401,000	335.8	224	2,610,058	92.8

前年度比につきましては、一致しない場合がございます。

## 金融機関店舗別保証状況（当年度累計）

2024年9月末

南都銀行	王寺南支店	6	131,500	182.6	120	2,023,375	89.1
	西大和支店	0	0	—	2	3,025	50.3
	平群支店	5	87,000	94.6	93	1,374,504	103.3
	法隆寺支店	19	250,600	108.0	195	2,648,544	102.8
	川西支店	9	126,000	162.0	138	2,532,907	89.0
	結崎支店	4	117,000	248.9	61	836,934	107.3
	田原本支店	27	546,790	94.0	331	5,255,115	91.9
	五条支店	27	730,400	57.0	533	8,236,790	97.3
	十津川支店	4	87,000	35.8	90	1,902,490	95.4
	橋本支店	0	0	—	1	25,510	85.3
	高野山支店	2	10,000	—	4	29,123	82.4
	和歌山支店	0	0	—	2	32,664	—
	木津支店	1	5,000	100.0	17	130,872	94.9
	精華支店	2	51,000	2,550.0	8	87,283	173.6
	上狛支店	0	0	—	9	206,608	102.3
	加茂支店	0	0	—	2	8,319	163.1
	玉水支店	0	0	—	3	79,035	83.0
	城陽支店	0	0	—	1	7,296	70.5
	宇治大久保支店	0	0	—	4	111,372	81.2
	京都南支店	0	0	—	5	134,622	79.6
	京都支店	0	0	—	5	176,561	84.4
	名張支店	2	5,000	41.7	29	282,286	79.2
	大阪中央営業部	1	20,000	11.1	34	1,199,084	84.2
	大阪支店	0	0	—	13	271,052	72.8
	帝塚山支店	1	20,000	33.3	11	272,241	87.7
	大阪北支店	1	18,000	—	12	237,428	88.3
	大阪東支店	0	0	—	19	489,732	84.6
	平野支店	0	0	—	7	181,243	79.9
	新大阪支店	0	0	—	2	38,227	79.7
	江坂支店	0	0	—	7	115,882	80.1
	石切支店	0	0	—	3	53,051	70.8
	永和支店	0	0	—	5	131,708	81.2
	吉田支店	0	0	—	6	149,510	81.9
	若江岩田支店	0	0	—	7	352,871	92.3
	大東支店	0	0	—	12	283,190	97.0
	八尾支店	0	0	—	19	415,576	76.3
	羽曳野支店	1	50,000	—	12	284,064	99.1
	堺支店	0	0	—	7	146,012	78.9
	初芝支店	1	16,500	—	1	15,716	—
	和泉支店	0	0	—	2	54,980	85.5
	泉佐野支店	0	0	—	4	72,620	78.2
	尼崎支店	0	0	—	1	24,322	74.5
	<b>南都銀行</b>	<b>865</b>	<b>16,167,090</b>	<b>97.7</b>	<b>13,491</b>	<b>182,522,063</b>	<b>91.4</b>
紀陽銀行	岩出支店	0	0	—	3	73,131	78.3
	橋本支店	0	0	—	3	69,444	162.0
	堺支店	0	0	—	1	29,616	85.6
	中もず支店	0	0	—	1	3,300	73.3
	東大阪支店	0	0	—	2	16,878	142.9
	鴻池新田支店	0	0	—	1	1,696	74.6
	守口支店	0	0	—	2	47,156	80.5
	平野支店	1	45,000	—	4	111,414	142.0
	八尾南支店	1	80,000	—	1	79,048	—

前年度比につきましては、一致しない場合がございます。

## 金融機関店舗別保証状況（当年度累計）

2024年9月末

紀陽銀行	江坂支店	0	0	—	1	4,288	75.0	
	五条支店	9	187,000	78.2	133	2,340,601	100.5	
	高田支店	16	839,000	148.3	206	4,312,968	93.3	
紀陽銀行		27	1,151,000	143.0	358	7,089,541	96.4	
中京銀行	上野支店	0	0	—	1	4,050	73.9	
	桜井支店	2	7,500	375.0	95	1,418,112	76.7	
	奈良支店	1	11,000	4.4	90	1,439,957	78.2	
中京銀行		3	18,500	7.3	186	2,862,119	77.5	
北伊勢上野信用金庫	名張支店	0	0	—	1	978	81.9	
	城北支店	1	3,000	300.0	13	128,578	70.5	
北伊勢上野信用金庫		1	3,000	300.0	14	129,556	70.5	
京都中央信用金庫	伏見支店	0	0	—	1	6,752	85.4	
	駅前支店	0	0	—	1	1,119	72.4	
	田辺支店	0	0	—	2	47,317	85.5	
	木津支店	1	3,000	40.0	12	188,682	85.0	
	久御山支店	0	0	—	1	4,820	96.4	
	南山科支店	0	0	—	1	2,872	87.5	
	東寺支店	0	0	—	1	10,944	85.4	
	加茂町支店	1	30,000	—	4	70,049	135.4	
	精華支店	1	8,000	10.0	14	152,741	46.7	
	山田川支店	1	7,000	11.4	36	364,658	94.0	
	枚方支店	0	0	—	1	8,838	89.9	
	奈良支店	23	356,700	44.4	283	3,766,200	85.5	
	学園前支店	15	150,000	127.0	88	790,488	121.9	
	京都中央信用金庫		42	554,700	51.0	445	5,415,480	87.9
	大阪シティ信用金庫	本店営業部	0	0	—	1	28,784	85.2
西支店		0	0	—	2	14,996	81.9	
阿倍野支店		0	0	—	1	1,040	59.1	
生野支店		0	0	—	1	4,500	42.9	
住吉支店		0	0	—	1	768	64.0	
東成支店		0	0	—	3	64,018	84.1	
布施西支店		0	0	—	1	4,465	89.3	
住道支店		0	0	—	12	243,408	90.4	
八尾西支店		0	0	—	3	81,906	81.7	
高井田支店		0	0	—	1	24,322	74.5	
森ノ宮支店		0	0	—	1	1,014	82.4	
桜川支店		0	0	—	1	7,000	74.5	
上小阪支店		0	0	—	1	1,143	—	
梅田支店		1	3,000	—	2	5,810	168.0	
御厨支店		1	25,000	—	4	84,810	128.9	
港支店		0	0	—	2	4,961	86.1	
長吉支店		0	0	—	3	79,690	152.8	
東淀川支店		0	0	—	1	10,140	86.7	
八尾営業部		0	0	—	7	166,776	85.1	
平野支店		1	30,000	—	3	52,518	170.3	
山本支店		0	0	—	4	103,528	85.5	
松原支店		0	0	—	1	8,096	85.0	
国分支店		1	10,000	35.7	25	363,963	65.9	
古市支店	0	0	—	2	22,429	92.8		
吉田支店	0	0	—	16	263,289	96.5		
深江橋支店	0	0	—	1	17,513	63.7		
寝屋川支店	1	48,000	—	5	112,069	99.5		

前年度比につきましては、一致しない場合がございます。

金融機関店舗別保証状況（当年度累計）

2024年9月末

大阪シティ信用金庫	本町支店	0	0	—	1	2,316	84.3	
	枚岡支店	0	0	—	1	15,619	33.9	
	瓢箪山支店	0	0	—	2	48,439	80.0	
<b>大阪シティ信用金庫</b>		<b>5</b>	<b>116,000</b>	<b>156.8</b>	<b>109</b>	<b>1,839,329</b>	<b>84.5</b>	
奈良信用金庫	本店	32	372,200	71.0	389	4,442,403	86.5	
	学園前支店	25	208,900	61.6	249	2,060,349	82.2	
	生駒支店	20	237,200	102.1	235	2,181,773	95.6	
	奈良支店	19	270,400	100.1	382	3,990,928	89.5	
	富雄支店	15	175,500	115.9	239	1,765,421	96.0	
	大宮支店	17	144,500	97.6	194	1,588,130	89.9	
	小泉支店	28	332,500	121.8	174	1,629,011	96.0	
	筒井支店	11	138,000	53.9	123	1,481,208	105.0	
	こどの支店	14	239,650	60.4	230	2,609,707	87.9	
	尼ヶ辻支店	8	139,500	118.2	143	1,165,507	85.4	
	天理支店	23	284,000	105.3	138	1,275,765	98.1	
	龍田川支店	3	40,500	115.7	83	680,228	83.1	
	木津川梅美台出張所	2	22,600	—	4	50,516	140.3	
	押熊出張所	0	0	—	1	965	69.3	
	<b>奈良信用金庫</b>		<b>217</b>	<b>2,605,450</b>	<b>86.5</b>	<b>2,584</b>	<b>24,921,912</b>	<b>90.4</b>
	大和信用金庫	本店	59	470,600	96.0	742	8,073,316	85.2
八木支店		49	584,000	107.0	502	5,176,986	93.0	
高田支店		43	379,400	93.3	436	3,434,946	91.3	
榛原支店		23	101,300	49.5	342	2,392,405	90.9	
天理支店		44	284,750	74.8	492	3,788,002	93.9	
香芝支店		52	452,200	112.0	474	4,091,701	96.1	
橿原支店		44	470,500	116.0	372	3,322,555	96.4	
生駒支店		41	433,700	151.0	354	2,963,542	91.2	
王寺支店		45	618,700	202.5	331	3,377,489	103.0	
西大寺支店		30	231,500	115.9	247	1,867,661	95.9	
大安寺支店		34	203,000	225.1	189	1,624,783	96.5	
新ノ口支店		31	226,200	47.8	355	3,669,809	91.5	
新庄支店		50	506,000	90.1	408	4,616,574	93.8	
桜井北支店		26	335,500	155.7	420	3,681,525	87.7	
櫛本支店		13	88,600	161.1	186	1,708,935	86.2	
香芝中央支店		22	163,500	208.0	201	1,865,327	84.1	
JR奈良駅前支店		49	434,900	119.7	422	3,305,083	98.0	
坊城支店		23	113,500	124.9	311	2,044,797	87.0	
<b>大和信用金庫</b>		<b>678</b>	<b>6,097,850</b>	<b>109.7</b>	<b>6,784</b>	<b>61,005,435</b>	<b>91.9</b>	
奈良中央信用金庫	本店	85	1,123,400	97.7	782	7,464,174	93.3	
	王寺支店	38	438,652	90.8	430	3,861,254	100.2	
	香芝支店	66	839,670	60.1	737	8,888,362	91.1	
	法隆寺支店	63	701,350	134.4	608	5,296,516	88.8	
	結崎支店	23	272,700	52.0	336	3,900,510	90.9	
	南奈良支店	74	838,440	88.3	643	6,929,324	95.8	
	平群支店	22	239,157	96.1	200	1,715,285	99.9	
	高田支店	58	787,200	117.3	467	5,030,745	97.8	
	畠田支店	28	201,000	32.4	310	3,000,297	90.0	
	二上支店	32	450,000	194.7	252	2,405,285	104.3	
	ますが支店	43	372,380	55.8	515	5,238,754	92.9	
	新庄支店	43	530,600	111.6	331	2,891,864	103.2	
橿原支店	47	364,550	117.2	385	2,870,357	101.2		
<b>奈良中央信用金庫</b>		<b>622</b>	<b>7,159,099</b>	<b>86.8</b>	<b>5,996</b>	<b>59,492,728</b>	<b>94.6</b>	

前年度比につきましては、一致しない場合がございます。

## 金融機関店舗別保証状況（当年度累計）

2024年9月末

新宮信用金庫	十津川支店	5	51,500	66.0	43	397,173	96.4
新宮信用金庫		5	51,500	66.0	43	397,173	96.4
商工組合中央金庫	船場支店	0	0	—	1	4,730	53.9
	東大阪支店	0	0	—	1	37,125	85.7
	奈良支店	1	4,480	8.0	29	256,752	82.4
商工組合中央金庫		1	4,480	8.0	31	298,606	82.1
近畿産業信用組合	新大阪支店	0	0	—	1	25,000	—
	八尾支店	0	0	—	7	169,444	90.3
	京都支店	1	1,000	—	0	0	—
	本店営業部	0	0	—	1	856	85.6
	阿倍野支店	0	0	—	3	76,464	96.8
	東大阪支店	0	0	—	4	117,456	83.7
	橿原支店	6	40,000	19.6	110	763,544	93.9
	奈良支店	8	87,000	119.2	86	852,511	92.2
近畿産業信用組合		15	128,000	36.9	212	2,005,275	93.4
合計：		2,608	36,389,484	91.5	32,747	387,728,521	91.4

前年度比につきましては、一致しない場合がございます。

## 業種別保証状況（当年度累計）

2024年9月末

（単位：千円）

業 種 名		保 証 承 諾			保 証 債 務 残 高			代 位 弁 済		
		当年度 件数	当年度金額	前年比	件数	金額	前年比	当年度 件数	当年度金額	前年比
製造業	ゴム・プラスチック工業	47	932,900	98.3	652	12,073,709	92.9	6	115,690	98.8
	ゴム製品製造業	10	278,700	116.9	123	1,749,045	89.6	0	0	—
	その他の工業	83	791,215	79.0	1,065	9,226,021	90.9	8	155,236	25,182.2
	ソフトウェア業	15	75,500	59.5	116	629,168	95.1	0	0	—
	化学工業	5	155,400	59.8	142	3,272,241	90.7	0	0	—
	家具・建具工業	14	158,000	73.6	191	1,800,782	88.6	0	0	—
	機械工業	28	536,600	85.4	452	8,373,781	91.9	0	0	—
	金属工業	43	924,240	76.1	676	12,045,898	89.1	1	8,408	—
	紙工業	5	152,000	50.3	113	2,064,908	90.3	0	0	—
	車両工業	5	185,000	217.6	73	1,416,733	92.5	0	0	—
	情報処理サービス業	0	0	—	9	62,693	78.6	0	0	—
	食料品工業	29	576,400	76.0	510	8,413,124	88.7	2	26,274	899.2
	製版・製本業	1	3,000	42.9	12	75,526	89.5	0	0	—
	石油・石炭製品工業	0	0	—	3	25,868	76.5	0	0	—
	繊維品工業	39	648,500	65.8	722	9,687,680	90.2	5	59,630	55.4
	船舶工業	0	0	—	4	16,039	42.8	0	0	—
	電気機器工業	8	207,500	628.8	117	1,978,833	80.9	1	12,444	—
	農林漁業	0	0	—	4	13,094	88.0	0	0	—
	皮革工業	5	150,500	67.2	58	955,532	91.2	0	0	—
	木材・木製品工業	20	523,600	119.5	452	6,242,006	84.7	5	52,394	—
	窯業	9	279,000	117.2	153	2,954,764	86.5	0	0	—
製造業	計：	366	6,578,055	85.1	5,647	83,077,446	89.7	28	430,077	184.6
木材伐出業		0	0	—	54	434,019	86.7	0	0	—
建設業		713	10,725,640	103.9	7,657	92,274,629	94.6	64	860,479	377.4
卸売業		222	4,297,050	92.6	3,036	45,732,917	89.9	37	495,698	1,397.0
小売業		369	5,019,290	101.9	4,299	48,986,996	94.1	45	379,022	61.0
飲食店		143	876,400	71.5	2,269	14,270,091	93.8	23	98,000	54.9
不動産業		151	1,631,210	96.1	1,448	16,344,702	91.8	4	8,518	—
運送業		80	1,614,280	58.3	1,095	20,041,309	90.9	18	245,934	1,386.3
物品預り・駐車場業		1	2,000	25.0	8	54,626	84.8	0	0	—
電気・ガス・熱供給・水道業		4	72,500	39.7	93	1,159,443	86.2	0	0	—
印刷業		13	208,100	158.1	207	2,812,930	92.7	1	486	—
出版業		2	80,000	266.7	18	347,683	102.3	0	0	—
サービス業	その他のサービス業	1	8,300	83.0	7	48,595	97.0	0	0	—
	その他の運輸サービス業	10	87,000	75.0	83	1,181,161	81.6	1	2,453	—
	その他の技術サービス業	49	287,100	73.6	398	3,277,916	91.7	0	0	—
	その他の事業サービス業	50	559,700	101.7	557	5,084,824	92.6	13	50,971	634.8
	その他の生活関連サービス業	23	214,250	79.2	342	3,157,771	92.6	2	40,355	99.5
	医療・福祉業	161	1,846,947	92.9	1,965	20,390,471	97.7	11	89,467	212.3
	映画・娯楽業	8	68,660	42.9	143	2,050,805	76.4	5	29,003	499.8
	教育・学習支援業	21	117,952	44.2	362	2,122,854	89.7	3	6,116	—
	広告業	10	95,000	99.0	128	877,642	95.4	0	0	—
	宿泊業	11	46,000	95.8	278	3,423,450	92.1	0	0	—
	情報通信サービス業	1	6,000	171.4	34	179,261	98.3	0	0	—
	職業紹介・労働者派遣業	7	121,500	347.1	60	1,166,869	86.8	0	0	—

廃業等により業種分類できないものがある為、合計が一致しない場合がございます。  
前年度比につきましては、一致しない場合がございます。



## 業種別保証状況（当年度累計）

2024年9月末

サービス業	専門サービス業	52	243,400	124.8	538	2,442,712	93.6	1	4,364	—
	洗濯・理美容・浴場業	70	602,750	65.4	1,252	6,755,811	99.3	9	83,639	—
	廃棄物処理業	27	493,900	93.2	302	4,822,052	93.9	0	0	—
	物品賃貸業	17	274,500	91.3	210	2,806,759	98.6	0	0	—
	旅行業	2	25,000	500.0	46	443,836	83.0	0	0	—
サービス業	計：	520	5,097,959	86.6	6,705	60,232,787	94.1	45	306,368	250.0
保険媒介代理業		11	35,500	155.7	79	436,482	97.6	0	0	—
郵便業		0	0	—	1	10,000	100.0	0	0	—
通信業		1	10,000	66.7	2	23,610	157.4	0	0	—
インターネット附随サービス業		6	31,500	157.5	32	165,159	90.8	0	0	—
	合計：	2,608	36,389,484	91.5	32,747	387,728,521	91.4	265	2,824,584	196.4

廃業等により業種分類できないものがある為、合計が一致しない場合がございます。  
前年度比につきましては、一致しない場合がございます。

金融機関別保証状況（当月中）

2024年9月末

（単位：千円）

金融機関名	保証承諾			保証債務残高			代位弁済		
	当月 件数	当月金額	前年比	件数	金額	前年比	当月 件数	当月金額	前年比
りそな銀行	4	169,100	69.9	737	14,748,992	86.6	0	0	—
三井住友銀行	2	60,000	—	96	1,780,255	83.5	0	0	—
三菱UFJ銀行	0	0	—	87	1,129,950	76.1	0	0	—
みずほ銀行	1	15,000	—	35	707,244	84.9	0	0	—
都市銀行；	7	244,100	100.9	955	18,366,441	85.5	0	0	—
南都銀行	150	2,908,850	86.7	13,491	182,522,063	91.4	15	143,395	2,868.3
京都銀行	8	46,000	9.0	1,063	14,671,889	88.7	0	0	—
紀陽銀行	8	373,000	932.5	358	7,089,541	96.4	0	0	—
関西みらい銀行	1	5,000	6.1	260	4,491,843	90.3	0	0	—
三十三銀行	4	20,000	33.3	216	2,219,133	96.1	0	0	—
地方銀行；	171	3,352,850	82.8	15,388	210,994,468	91.4	15	143,395	2,868.3
中京銀行	0	0	—	186	2,862,119	77.5	0	0	—
第二地方銀行；	0	0	—	186	2,862,119	77.5	0	0	—
大和信用金庫	144	1,355,000	98.2	6,784	61,005,435	91.9	13	45,092	99.5
奈良中央信用金庫	123	1,360,300	113.7	5,996	59,492,728	94.6	21	344,363	2,195.5
奈良信用金庫	41	522,400	86.6	2,584	24,921,912	90.4	1	5,064	9.7
京都中央信用金庫	6	79,000	44.1	445	5,415,480	87.9	0	0	—
大阪シティ信用金庫	1	30,000	107.1	109	1,839,329	84.5	0	0	—
新宮信用金庫	1	30,000	100.0	43	397,173	96.4	0	0	—
北伊勢上野信用金庫	0	0	—	14	129,556	70.5	0	0	—
信用金庫；	316	3,376,700	98.9	15,975	153,201,611	92.4	35	394,518	348.9
近畿産業信用組合	6	29,000	42.6	212	2,005,275	93.4	0	0	—
信用組合；	6	29,000	42.6	212	2,005,275	93.4	0	0	—
商工組合中央金庫	0	0	—	31	298,606	82.1	0	0	—
政府系金融機関；	0	0	—	31	298,606	82.1	0	0	—
合計；	500	7,002,650	87.2	32,747	387,728,521	91.4	50	537,913	423.2

※前年度比につきましては、金融機関合併による考慮は反映しておりません。

## 協会制度別保証状況（当月中）

2024年9月末

（単位：千円）

協会制度名	保証承諾			保証債務残高			代位弁済		
	当月 件数	当月金額	前年比	件数	金額	前年比	当月 件数	当月金額	前年比
一般	23	382,100	87.4	1,545	16,868,406	80.8	2	24,488	579.1
夏季特別	0	0	—	32	99,418	44.5	0	0	—
夏季特別（一括）	0	0	—	15	108,666	102.7	0	0	—
年末特別	0	0	—	76	150,252	56.8	0	0	—
年末特別（一括）	0	0	—	14	83,900	92.0	0	0	—
財務要件型無保証人	0	0	—	5	129,340	116.8	0	0	—
事業性評価保証	2	100,000	37.3	104	2,796,576	93.9	1	15,711	—
短期継続ワイド保証	0	0	—	94	3,131,276	35.4	0	0	—
短期継続保証	15	331,000	31.6	434	9,721,095	152.0	1	27,928	—
短期継続保証（負担金）	1	25,000	6.4	56	2,740,000	211.6	0	0	—
フレッシュ15	1	6,000	—	51	108,813	66.5	0	0	—
集約ローン	0	0	—	101	2,358,103	78.9	0	0	—
みらい奈良70保証	0	0	—	17	82,930	62.5	0	0	—
みらい奈良65保証	0	0	—	7	23,039	80.7	0	0	—
三信金連携スピード保証	0	0	—	38	18,313	16.9	0	0	—
ネクスト奈良保証	0	0	—	20	190,618	64.2	0	0	—
長期経営資金	0	0	—	23	648,649	91.8	0	0	—
当座貸越	2	35,000	23.6	50	1,007,337	102.7	0	0	—
アドバンス当貸	1	20,000	7.5	49	1,579,734	98.1	0	0	—
カードローン	1	3,000	60.0	70	515,086	103.0	0	0	—
リトルカード	9	27,000	207.7	155	411,252	93.8	0	0	—
事業承継特別	0	0	—	2	60,235	84.6	0	0	—
特定経営承継準備関連	0	0	—	1	24,590	93.0	0	0	—
伴走支援型特別保証	0	0	—	446	11,642,447	149.3	1	61,145	339.7
危機関連	0	0	—	14	250,469	68.1	0	0	—
経営安定関連（セーフティネット）	0	0	—	322	6,206,752	81.7	0	0	—
金融安定化	0	0	—	7	83,586	74.8	0	0	—
創業関連	1	3,000	—	58	296,512	87.8	0	0	—
創業等関連	0	0	—	6	24,211	83.3	0	0	—
スタートアップ創出促進保証	0	0	—	1	8,838	89.9	0	0	—
特定社債	8	400,000	100.0	212	8,889,840	99.4	0	0	—
経営力強化保証	1	30,000	—	5	75,437	140.1	0	0	—
改善サポート	0	0	—	80	2,271,412	114.8	0	0	—
条件変更改善型借換保証	0	0	—	4	46,028	94.5	0	0	—
経営力向上関連	2	160,000	—	10	419,719	141.9	0	0	—
異分野連携新事業	0	0	—	2	50,535	95.1	0	0	—
全国小口	6	9,700	104.3	155	465,253	109.1	0	0	—
事業継続力強化関連	0	0	—	1	18,487	—	0	0	—
先端設備等導入関連	0	0	—	1	18,120	80.7	0	0	—
国補助選択型	0	0	—	3	99,804	—	0	0	—
無担保経営支援	0	0	—	30	422,575	85.8	0	0	—
無担保パワフル保証	7	146,000	31.2	392	9,910,682	105.4	0	0	—
タイアップ50	1	10,000	—	57	675,895	80.2	0	0	—
デラックス100	1	100,000	76.9	87	3,450,227	101.1	0	0	—
タイムリー75保証	161	2,215,600	—	729	10,257,295	—	0	0	—
タイムリー保証	2	30,000	1.8	2,203	23,502,081	105.4	4	30,969	269.8
アシスト保証	18	1,016,000	—	3	65,000	—	0	0	—
SDGs推進保証	1	30,000	54.5	78	1,184,514	152.1	0	0	—
2021特別保証	0	0	—	655	4,210,704	63.0	2	2,420	—
ロングラン	0	0	—	9	451,524	219.8	0	0	—
スペシャル推薦	0	0	—	1	17,716	81.8	0	0	—
パワーアップローン保証	0	0	—	1	14,858	95.0	0	0	—
2020特別保証	0	0	—	11	74,208	73.8	0	0	—
全国緊急保証	0	0	—	111	1,805,556	80.8	0	0	—
東日本大震災復興緊急	0	0	—	20	594,943	94.1	0	0	—
無保険	0	0	—	3	15,829	130.7	0	0	—
再挑戦支援	—	—	—	—	—	—	—	—	—
合計：	264	5,079,400	84.5	8,676	130,378,686	104.8	11	162,662	339.3

※ 当年度・前年度ともに利用のない制度については、表示を省略しています。

県制度別保証状況（当月中）

2024年9月末

（単位：千円）

県制度名	保証承諾			保証債務残高			代位弁済		
	当月件数	当月金額	前年比	件数	金額	前年比	当月件数	当月金額	前年比
経営強化	27	292,500	337.4	459	3,403,866	138.8	1	3,860	78.0
小規模企業者資金	30	116,800	229.0	538	1,616,218	127.4	1	733	15.7
地域産業振興	3	21,000	233.3	79	526,733	109.2	0	0	—
経済緊急資金（経営環境変化・災害枠）	0	0	—	1,930	19,532,268	71.8	1	11,250	—
経済緊急資金（危機関連枠）	0	0	—	5,273	80,402,906	83.0	6	107,706	275.3
セーフティネット	0	0	—	2,407	29,988,222	72.0	3	21,674	5416.1
コロナ対応資金	0	0	—	7,009	65,994,850	77.1	13	106,333	405.1
経済緊急資金（伴走支援枠）	0	0	—	1,318	22,605,764	160.0	8	108,914	3620.9
改善サポート	0	0	—	6	171,422	77.9	0	0	—
事業承継資金融資保証	0	0	—	9	287,477	154.6	0	0	—
台風12号災害復旧対策	0	0	—	9	269,379	99.3	0	0	—
創業資金	27	109,300	117.9	1,110	4,266,001	105.3	3	7,635	—
創業資金（SSS）	3	9,000	—	11	59,310	—	0	0	—
チャレンジ資金	22	290,500	120.4	867	10,950,800	105.6	0	0	—
チャレンジ資金（地域未来）	0	0	—	58	2,981,595	92.0	0	0	—
働き方改革推進企業等応援資金	18	605,000	576.2	122	3,091,121	262.3	0	0	—
チャレンジ資金（脱炭素枠）	0	0	—	106	1,288,241	85.2	0	0	—
飲食店創業支援			—			—			—
既存事業者による宿泊施設開業支援	0	0	—	17	583,873	91.4	0	0	—
チャレンジ資金（宿泊施設整備枠）	0	0	—	18	292,241	87.5	0	0	—
チャレンジ資金（インバウンド枠）	0	0	—	6	84,165	95.0	0	0	—
チャレンジ資金（研究開発枠）	0	0	—	15	319,721	89.8	0	0	—
緊急保証	0	0	—	73	672,554	90.6	1	1,844	—
東日本大震災復興緊急	0	0	—	6	82,207	99.8	0	0	—
部落産業	0	0	—	5	22,783	90.4	0	0	—
フロンティア	0	0	—	1	1,386	94.3	0	0	—
経営安定	0	0	—	10	22,507	60.0	0	0	—
長期経営安定	0	0	—	1	673	11.6	0	0	—
季節	0	0	—	1	212	44.5	0	0	—
合計：	130	1,444,100	87.7	21,464	249,518,495	85.2	37	369,950	471.9

※ 利用のない制度については、表示を省略しています。

## 市町村制度別保証状況（当月中）

2024年9月末

（単位：千円）

市町村制度報名	保証承諾			保証債務残高			代位弁済		
	当月件数	当月金額	前年比	件数	金額	前年比	当月件数	当月金額	前年比
奈良市 事業運転	0	0	—	83	304,088	84.8	0	0	—
事業資金	6	35,000	—	20	170,648	—	0	0	—
事業設備	0	0	—	16	44,980	66.0	0	0	—
小規模企業	15	51,500	80.8	405	988,279	132.0	0	0	—
創業	0	0	—	20	44,373	92.1	0	0	—
認定枠	0	0	—	2	20,899	—	0	0	—
無担保無保証人	0	0	—	1	2,102	13.5	0	0	—
<b>奈良市</b>	<b>21</b>	<b>86,500</b>	<b>97.0</b>	<b>547</b>	<b>1,575,369</b>	<b>127.1</b>	<b>0</b>	<b>0</b>	<b>—</b>
大和高田市 特別	12	89,500	279.7	314	1,248,765	115.3	0	0	—
小口事業	0	0	—	4	5,465	50.2	0	0	—
創業支援	0	0	—	4	4,319	76.2	0	0	—
<b>大和高田市</b>	<b>12</b>	<b>89,500</b>	<b>279.7</b>	<b>322</b>	<b>1,258,549</b>	<b>114.4</b>	<b>0</b>	<b>0</b>	<b>—</b>
大和郡山市 運転資金	9	37,500	156.3	112	299,201	103.2	0	0	—
設備資金	0	0	—	12	24,122	186.2	0	0	—
<b>大和郡山市</b>	<b>9</b>	<b>37,500</b>	<b>156.3</b>	<b>124</b>	<b>323,323</b>	<b>106.8</b>	<b>0</b>	<b>0</b>	<b>—</b>
天理市 運転資金	7	24,000	228.6	137	340,615	110.6	0	0	—
設備資金	1	3,700	—	19	35,881	103.1	0	0	—
店舗改造	0	0	—	6	29,819	77.0	0	0	—
<b>天理市</b>	<b>8</b>	<b>27,700</b>	<b>263.8</b>	<b>162</b>	<b>406,315</b>	<b>106.5</b>	<b>0</b>	<b>0</b>	<b>—</b>
橿原市 緊急融資	13	24,000	218.2	169	155,259	76.0	1	936	—
創業資金	1	3,000	—	21	82,290	148.6	0	0	—
特別小口融資	12	79,500	71.3	327	1,393,547	137.2	0	0	—
<b>橿原市</b>	<b>26</b>	<b>106,500</b>	<b>86.9</b>	<b>517</b>	<b>1,631,096</b>	<b>127.9</b>	<b>1</b>	<b>936</b>	<b>—</b>
桜井市 宿泊事業者	0	0	—	1	3,933	117.4	0	0	—
創業資金	0	0	—	13	47,538	126.8	0	0	—
中小企業対策	6	32,000	183.4	174	457,492	119.1	0	0	—
木材産業対策	0	0	—	11	37,692	75.7	0	0	—
<b>桜井市</b>	<b>6</b>	<b>32,000</b>	<b>183.4</b>	<b>199</b>	<b>546,655</b>	<b>115.2</b>	<b>0</b>	<b>0</b>	<b>—</b>
<b>五條市</b>	<b>0</b>	<b>0</b>	<b>—</b>	<b>2</b>	<b>2,353</b>	<b>82.4</b>	<b>0</b>	<b>0</b>	<b>—</b>
<b>御所市</b>	<b>3</b>	<b>10,500</b>	<b>—</b>	<b>15</b>	<b>49,843</b>	<b>125.2</b>	<b>0</b>	<b>0</b>	<b>—</b>
生駒市 コロナ	0	0	—	98	362,978	61.1	0	0	—
小口事業	2	9,900	90.0	132	397,404	104.8	0	0	—
創業支援	0	0	—	8	42,322	442.7	0	0	—
<b>生駒市</b>	<b>2</b>	<b>9,900</b>	<b>47.1</b>	<b>238</b>	<b>802,704</b>	<b>81.7</b>	<b>0</b>	<b>0</b>	<b>—</b>
香芝市 運転資金	8	30,000	428.6	139	297,588	135.4	0	0	—
設備資金	1	10,000	73.6	32	139,068	112.2	0	0	—
創業資金	2	11,500	—	19	72,629	99.2	1	4,364	—
<b>香芝市</b>	<b>11</b>	<b>51,500</b>	<b>250.1</b>	<b>190</b>	<b>509,284</b>	<b>122.2</b>	<b>1</b>	<b>4,364</b>	<b>—</b>
葛城市 運転資金	2	9,000	90.0	52	112,724	123.7	0	0	—
設備資金	0	0	—	11	30,076	100.8	0	0	—
創業資金	0	0	—	4	12,353	92.1	0	0	—
<b>葛城市</b>	<b>2</b>	<b>9,000</b>	<b>90.0</b>	<b>67</b>	<b>155,152</b>	<b>115.5</b>	<b>0</b>	<b>0</b>	<b>—</b>
<b>宇陀市</b>	<b>1</b>	<b>1,000</b>	<b>100.0</b>	<b>64</b>	<b>127,309</b>	<b>89.7</b>	<b>0</b>	<b>0</b>	<b>—</b>
<b>田原本町</b>	<b>5</b>	<b>17,550</b>	<b>585.0</b>	<b>126</b>	<b>359,871</b>	<b>113.1</b>	<b>0</b>	<b>0</b>	<b>—</b>
<b>平群町</b>	<b>0</b>	<b>0</b>	<b>—</b>	<b>12</b>	<b>16,069</b>	<b>65.7</b>	<b>0</b>	<b>0</b>	<b>—</b>
吉野町 運転資金	0	0	—	2	3,786	72.2	0	0	—
設備資金	0	0	—	1	1,475	88.1	0	0	—
<b>吉野町</b>	<b>0</b>	<b>0</b>	<b>—</b>	<b>3</b>	<b>5,261</b>	<b>76.1</b>	<b>0</b>	<b>0</b>	<b>—</b>
<b>明日香村</b>	<b>0</b>	<b>0</b>	<b>—</b>	<b>19</b>	<b>62,190</b>	<b>103.5</b>	<b>0</b>	<b>0</b>	<b>—</b>
<b>合計</b>	<b>106</b>	<b>479,150</b>	<b>131.2</b>	<b>2,607</b>	<b>7,831,341</b>	<b>113.5</b>	<b>2</b>	<b>5,301</b>	<b>705.0</b>

※ 利用のない制度については、表示を省略しています。

事業地区別保証状況（当月中）

2024年9月末

（単位：千円）

事業地区名	保証承諾			保証債務残高			代位弁済		
	当月件数	当月金額	前年比	件数	金額	前年比	当月件数	当月金額	前年比
奈良市	96	1,064,400	51.9	7,493	89,383,880	90.1	14	172,370	3447.8
生駒市	20	298,900	92.0	1,895	19,443,416	90.9	2	4,439	720.1
大和郡山市	30	272,500	49.8	1,880	24,962,032	93.1	0	0	—
天理市	33	449,300	134.2	1,598	17,512,886	89.7	4	26,089	—
桜井市	32	462,000	135.3	2,066	25,108,549	89.3	2	8,531	20.2
橿原市	49	488,800	67.9	3,477	37,315,334	91.1	9	150,655	2,725.6
大和高田市	36	570,800	106.5	2,021	23,768,341	92.7	0	0	—
御所市	13	188,100	172.6	700	8,614,279	91.6	0	0	—
五條市	11	407,000	79.3	793	12,691,586	95.0	0	0	—
香芝市	35	403,100	83.7	1,992	23,641,731	92.2	6	19,974	—
葛城市	22	400,500	199.8	1,082	13,043,512	90.5	0	0	—
宇陀市	6	94,000	44.4	715	7,309,828	91.8	0	0	—
生駒郡 平群町	4	31,700	85.7	300	3,354,086	99.4	0	0	—
生駒郡 三郷町	5	213,000	2,242.1	346	3,462,785	94.3	0	0	—
生駒郡 斑鳩町	11	153,600	150.6	667	6,372,864	95.6	1	5,722	389.5
生駒郡 安堵町	1	15,000	34.5	149	1,737,095	89.1	0	0	—
生駒郡 計；	21	413,300	215.3	1,462	14,926,829	95.3	1	5,722	20.4
磯城郡 川西町	4	67,000	77.9	232	3,268,605	93.6	0	0	—
磯城郡 三宅町	4	37,000	569.2	198	2,590,629	90.9	0	0	—
磯城郡 田原本町	23	291,350	111.9	1,076	13,389,889	91.4	3	6,191	—
磯城郡 計；	31	395,350	112.0	1,506	19,249,123	91.7	3	6,191	—
山辺郡 山添村	2	8,000	25.0	91	1,205,800	87.8	0	0	—
高市郡 高取町	3	27,000	20.0	194	2,362,796	96.5	0	0	—
高市郡 明日香村	1	2,000	10.5	155	1,874,458	94.7	0	0	—
高市郡 計；	4	29,000	18.8	349	4,237,255	95.7	0	0	—
北葛城郡 王寺町	14	188,800	295.0	570	7,028,134	94.1	0	0	—
北葛城郡 河合町	7	152,500	120.1	308	3,291,190	88.3	5	92,299	612.5
北葛城郡 上牧町	5	27,500	21.8	377	3,732,554	94.6	1	16,960	—
北葛城郡 広陵町	15	263,000	73.5	1,008	12,780,036	93.3	0	0	—
北葛城郡 計；	41	631,800	93.6	2,263	26,831,915	93.0	6	109,260	725.1
宇陀郡 曾爾村	2	10,800	83.1	73	987,784	93.4	0	0	—
宇陀郡 御杖村	2	40,000	—	42	354,894	93.1	0	0	—
宇陀郡 計；	4	50,800	390.8	115	1,342,677	93.3	0	0	—
吉野郡 大淀町	9	250,000	290.7	402	5,096,274	86.5	0	0	—
吉野郡 下市町	0	0	—	125	1,982,257	91.2	2	26,274	—
吉野郡 吉野町	2	45,000	214.3	277	3,584,429	87.5	0	0	—
吉野郡 東吉野村	0	0	—	70	846,064	95.0	0	0	—
吉野郡 川上村	0	0	—	79	1,065,039	90.0	0	0	—
吉野郡 黒滝村	0	0	—	13	234,940	86.5	0	0	—
吉野郡 天川村	0	0	—	60	573,378	89.6	0	0	—
吉野郡 野迫川村	0	0	—	5	29,873	82.5	0	0	—
吉野郡 十津川村	3	80,000	72.7	145	2,713,243	95.3	1	8,408	—
吉野郡 上北山村	0	0	—	34	702,919	90.7	0	0	—
吉野郡 下北山村	0	0	—	36	290,798	96.5	0	0	—
吉野郡 計；	14	375,000	159.0	1,246	17,119,215	89.6	3	34,682	—
奈良県外	0	0	—	3	20,336	48.5	0	0	—
合計；	500	7,002,650	87.2	32,747	387,728,521	91.4	50	537,913	423.2

## 業種別保証状況（当月中）

2024年9月末

（単位：千円）

業 種 名		保 証 承 諾			保 証 債 務 残 高			代 位 弁 済		
		当月中 件数	当月中金額	前年比	件数	金額	前年比	当月中 件数	当月中金額	前年比
製造業	ゴム・プラスチック工業	7	88,000	47.6	652	12,073,709	92.9	0	0	—
	ゴム製品製造業	0	0	—	123	1,749,045	89.6	0	0	—
	その他の工業	19	177,000	70.8	1,065	9,226,021	90.9	0	0	—
	ソフトウェア業	6	32,500	63.7	116	629,168	95.1	0	0	—
	化学工業	0	0	—	142	3,272,241	90.7	0	0	—
	家具・建具工業	3	60,000	146.3	191	1,800,782	88.6	0	0	—
	機械工業	9	144,000	119.5	452	8,373,781	91.9	0	0	—
	金属工業	6	85,000	54.3	676	12,045,898	89.1	1	8,408	—
	紙工業	1	30,000	40.0	113	2,064,908	90.3	0	0	—
	車両工業	1	5,000	33.3	73	1,416,733	92.5	0	0	—
	情報処理サービス業	0	0	—	9	62,693	78.6	0	0	—
	食料品工業	9	186,000	108.6	510	8,413,124	88.7	2	26,274	—
	製版・製本業	0	0	—	12	75,526	89.5	0	0	—
	石油・石炭製品工業	0	0	—	3	25,868	76.5	0	0	—
	繊維品工業	9	191,500	117.5	722	9,687,680	90.2	0	0	—
	船舶工業	0	0	—	4	16,039	42.8	0	0	—
	電気機器工業	0	0	—	117	1,978,833	80.9	0	0	—
	農林漁業	0	0	—	4	13,094	88.0	0	0	—
	皮革工業	0	0	—	58	955,532	91.2	0	0	—
	木材・木製品工業	6	143,600	308.8	452	6,242,006	84.7	0	0	—
	窯業	4	113,000	1,614.3	153	2,954,764	86.5	0	0	—
製造業	計：	80	1,255,600	83.8	5,647	83,077,446	89.7	3	34,682	5,626.1
木材伐出業		0	0	—	54	434,019	86.7	0	0	—
建設業		128	2,033,200	91.4	7,657	92,274,629	94.6	14	207,503	293.8
卸売業		44	965,500	101.8	3,036	45,732,917	89.9	5	94,818	—
小売業		76	1,065,600	107.6	4,299	48,986,996	94.1	8	36,276	129.5
飲食店		24	171,500	78.8	2,269	14,270,091	93.8	0	0	—
不動産業		28	336,200	84.4	1,448	16,344,702	91.8	0	0	—
運送業		16	275,000	72.0	1,095	20,041,309	90.9	8	129,160	—
物品預り・駐車場業		1	2,000	—	8	54,626	84.8	0	0	—
電気・ガス・熱供給・水道業		0	0	—	93	1,159,443	86.2	0	0	—
印刷業		3	11,000	22.0	207	2,812,930	92.7	1	486	—
出版業		0	0	—	18	347,683	102.3	0	0	—
サービス業	その他のサービス業	0	0	—	7	48,595	97.0	0	0	—
	その他の運輸サービス業	1	2,000	40.0	83	1,181,161	81.6	0	0	—
	その他の技術サービス業	8	75,300	470.6	398	3,277,916	91.7	0	0	—
	その他の事業サービス業	8	69,000	75.0	557	5,084,824	92.6	1	579	10.0
	その他の生活関連サービス業	5	24,500	80.3	342	3,157,771	92.6	0	0	—
	医療・福祉業	26	301,200	96.6	1,965	20,390,471	97.7	0	0	—
	映画・娯楽業	1	20,000	—	143	2,050,805	76.4	3	9,765	—
	教育・学習支援業	5	23,000	121.1	362	2,122,854	89.7	1	5,722	—
	広告業	2	13,000	65.0	128	877,642	95.4	0	0	—
	宿泊業	2	22,000	84.3	278	3,423,450	92.1	0	0	—
	情報通信サービス業	0	0	—	34	179,261	98.3	0	0	—

廃業等により業種分類できないものがある為、合計が一致しない場合がございます。  
前年度比につきましては、一致しない場合がございます。

## 業種別保証状況（当月中）

2024年9月末

サービス業	職業紹介・労働者派遣業	3	86,500	—	60	1,166,869	86.8	0	0	—
	専門サービス業	14	51,200	116.4	538	2,442,712	93.6	1	4,364	—
	洗濯・理美容・浴場業	15	69,450	20.0	1,252	6,755,811	99.3	5	14,557	—
	廃棄物処理業	4	67,400	39.0	302	4,822,052	93.9	0	0	—
	物品賃貸業	1	32,000	26.0	210	2,806,759	98.6	0	0	—
	旅行業	0	0	—	46	443,836	83.0	0	0	—
サービス業	計：	95	856,550	70.9	6,705	60,232,787	94.1	11	34,988	483.0
	保険媒介代理業	1	2,000	200.0	79	436,482	97.6	0	0	—
	郵便業	0	0	—	1	10,000	100.0	0	0	—
	通信業	0	0	—	2	23,610	157.4	0	0	—
	インターネット附随サービス業	3	23,500	156.7	32	165,159	90.8	0	0	—
	合計：	500	7,002,650	87.2	32,747	387,728,521	91.4	50	537,913	423.2

廃業等により業種分類できないものがある為、合計が一致しない場合がございます。  
前年度比につきましては、一致しない場合がございます。