

2025年1月保証概況

(単位：千円)

1月中	当月中			当年度中			残高		
	件数	金額	前年比	件数	金額	前年比	件数	金額	前年比
保証申込	524	7,791,429	123.8	4,795	67,295,123	91.6			
保証承諾	408	5,769,760	103.5	4,419	60,575,724	90.9			
保証債務残高							33,082	378,468,532	91.8
代位弁済	43	406,089	51.2	395	4,182,114	111.2			

数字は四捨五入しており、個々の数字の合計は
合計欄の数字と一致しない場合があります。

金融機関別保証状況（当年度累計）

2025年1月末

（単位：千円）

金融機関名	保証承諾			保証債務残高			代位弁済		
	当年度 件数	当年度金額	前年比	件数	金額	前年比	当年度 件数	当年度金額	前年比
りそな銀行	35	1,124,315	45.7	720	14,089,512	84.9	8	158,293	39.4
三井住友銀行	7	309,700	97.4	91	1,737,079	85.1	0	0	—
三菱UFJ銀行	3	77,000	163.8	83	967,767	74.3	2	59,522	—
みずほ銀行	1	15,000	44.1	36	674,187	83.1	0	0	—
都市銀行；	46	1,526,015	53.4	930	17,468,544	84.2	10	217,814	54.3
南都銀行	1,468	26,500,990	93.2	13,491	176,650,813	91.1	156	1,505,955	113.2
京都銀行	101	1,524,800	48.0	1,064	14,190,834	87.4	2	9,758	26.1
紀陽銀行	54	2,336,000	167.6	365	7,586,443	103.1	4	33,523	—
関西みらい銀行	20	499,870	69.5	258	4,294,893	88.6	2	3,101	17.0
三十三銀行	29	333,800	145.6	215	2,129,090	95.5	1	1,418	1.7
地方銀行；	1,672	31,195,460	91.9	15,393	204,852,072	91.2	165	1,553,755	105.7
あいち銀行	3	18,500	—	181	2,690,843	—	1	10,907	—
中京銀行	0	0	—	0	0	—	5	129,219	282.5
第二地方銀行；	3	18,500	6.4	181	2,690,843	80.2	6	140,126	306.3
大和信用金庫	1,160	10,148,960	104.4	6,906	59,766,991	92.3	78	637,000	99.3
奈良中央信用金庫	1,041	11,412,449	87.5	6,152	58,809,397	95.1	75	939,083	279.2
奈良信用金庫	377	4,587,800	101.5	2,646	24,898,927	94.8	42	460,533	74.2
京都中央信用金庫	70	1,186,400	82.6	463	5,516,179	94.9	12	197,340	82.4
大阪シティ信用金庫	7	130,160	54.0	109	1,717,900	84.1	2	13,000	—
新宮信用金庫	8	126,500	100.4	43	418,673	96.6	1	3,215	—
北伊勢上野信用金庫	2	11,000	137.5	13	120,332	72.6	0	0	—
信用金庫；	2,665	27,603,269	94.9	16,332	151,248,398	93.8	210	2,250,171	122.4
近畿産業信用組合	32	228,000	58.4	216	1,930,644	90.1	4	20,248	461.1
信用組合；	32	228,000	58.4	216	1,930,644	90.1	4	20,248	461.1
商工組合中央金庫	1	4,480	8.0	30	278,029	82.4	0	0	—
政府系金融機関；	1	4,480	8.0	30	278,029	82.4	0	0	—
合計；	4,419	60,575,724	90.9	33,082	378,468,532	91.8	395	4,182,114	111.2

※前年度比につきましては、金融機関合併による考慮は反映しておりません。

協会制度別保証状況（当年度累計）

2025年1月末

（単位：千円）

協会制度名	保証承諾			保証債務残高			代位弁済		
	当年度 件数	当年度金額	前年比	件数	金額	前年比	当年度 件数	当年度金額	前年比
一般	191	2,830,015	81.9	1,467	16,028,501	82.1	45	408,029	103.8
夏季特別	3	8,000	27.6	27	80,333	46.6	5	16,516	—
夏季特別（一括）	13	97,000	93.3	14	103,602	106.0	0	0	—
年末特別	6	28,500	178.1	42	146,551	66.8	0	0	—
年末特別（一括）	17	111,500	133.5	19	114,870	119.6	2	7,530	—
財務要件型無保証人	2	50,000	142.9	3	73,468	80.7	0	0	—
事業性評価保証	11	455,500	49.8	102	2,849,213	91.0	3	35,207	1,839.4
短期継続ワイド保証	5	305,000	37.0	68	2,563,629	41.1	8	239,612	191.8
短期継続保証	194	3,918,200	52.6	446	9,847,471	124.4	3	87,267	—
短期継続保証（負担金）	9	400,000	16.8	58	2,795,000	129.7	0	0	—
フレッシュ15	6	40,800	204.0	46	109,411	88.2	1	1,523	37.9
集約ローン	7	173,000	128.1	101	2,343,685	85.8	3	83,926	53.1
みらい奈良70保証	0	0	—	13	75,268	65.6	0	0	—
みらい奈良65保証	0	0	—	7	22,818	80.4	0	0	—
三信金連携スピード保証	0	0	—	12	2,400	3.2	1	2,577	69.9
ネクスト奈良保証	0	0	—	13	154,799	66.2	1	725	4.8
長期経営資金	0	0	—	22	615,845	89.5	0	0	—
当座貸越	11	218,000	64.9	48	996,797	97.5	1	7,744	—
アドバンス当貸	14	400,000	46.8	51	1,614,509	95.0	0	0	—
カードローン	24	154,000	57.6	69	508,042	105.4	1	5,015	92.6
リトルカード	65	185,500	119.2	154	409,040	92.5	0	0	—
事業承継特別	0	0	—	2	56,567	83.7	0	0	—
特定経営承継準備関連	0	0	—	1	23,970	92.8	0	0	—
伴走支援型特別保証	62	1,856,750	30.7	434	11,093,957	115.3	10	192,442	200.9
危機関連	0	0	—	13	234,037	83.4	0	0	—
経営安定関連（セーフティネット）	10	318,000	317.0	310	5,988,227	87.8	16	377,449	105.2
金融安定化	0	0	—	7	82,546	79.1	1	18,479	—
創業関連	5	35,500	131.5	60	289,510	90.1	1	5,676	—
創業等関連	0	0	—	5	22,764	82.9	0	0	—
スタートアップ創出促進保証	0	0	—	1	8,506	89.5	0	0	—
特定社債	24	1,288,000	63.9	211	8,687,840	96.3	0	0	—
経営力強化保証	10	292,000	—	12	303,700	575.6	0	0	—
改善サポート	11	418,000	102.7	79	2,197,090	109.0	1	2,549	—
条件変更改善型借換保証	0	0	—	4	45,117	94.2	0	0	—
経営力向上関連	3	240,000	150.0	12	540,961	155.8	0	0	—
異分野連携新事業	0	0	—	2	49,663	95.0	0	0	—
全国小口	44	237,140	159.8	164	474,248	116.3	2	14,786	130.9
事業継続力強化関連	2	41,100	—	1	17,235	—	0	0	—
先端設備等導入関連	0	0	—	1	16,680	79.4	0	0	—
国補助選択型	3	120,000	—	5	155,340	—	0	0	—
無担保経営支援	0	0	—	28	406,226	94.0	1	6,573	13.5
無担保パワフル保証	47	1,758,300	61.6	368	9,512,154	97.0	1	7,571	2.8
タイアップ50	2	25,000	166.7	56	604,092	76.4	0	0	—
デラックス100	19	809,000	145.8	84	3,258,599	96.1	1	20,046	—
タイムリー75保証	1,435	21,343,400	—	1,252	17,539,087	—	1	942	—
タイムリー保証	3	50,000	0.3	2,029	20,673,970	80.4	22	177,339	111.0
特定経営承継関連	1	9,160	—	1	9,084	—	0	0	—
アシスト保証	100	4,201,100	—	75	3,128,891	—	0	0	—
SDGs推進保証	14	196,400	23.3	78	1,102,254	98.2	0	0	—
2021特別保証	0	0	—	597	3,597,039	61.7	11	61,818	58.6
ロングラン	3	224,000	70.0	9	519,660	99.9	2	59,770	—
スペシャル推薦	0	0	—	1	17,716	100.0	0	0	—
パワーアップローン保証	0	0	—	1	14,598	94.9	0	0	—
2020特別保証	0	0	—	10	63,089	68.1	0	0	—
全国緊急保証	0	0	—	106	1,698,582	83.7	10	188,635	88.5
東日本大震災復興緊急	0	0	—	20	592,567	97.9	0	0	—
無保険	0	0	—	3	15,071	135.0	0	0	—
再挑戦支援									
合計：	2,376	42,837,865	93.8	8,824	134,495,889	106.0	154	2,029,748	95.7

※ 当年度・前年度ともに利用のない制度については、表示を省略しています。

県制度別保証状況（当年度累計）

2025年1月末

（単位：千円）

県制度名	保証承諾			保証債務残高			代位弁済		
	当年度 件数	当年度金額	前年比	件数	金額	前年比	当年度 件数	当年度金額	前年比
経営強化	218	2,273,240	215.8	525	4,046,739	148.1	7	41,682	51.4
小規模企業者資金	234	838,720	143.8	622	1,890,581	136.2	8	9,629	71.7
地域産業振興	19	171,600	93.1	82	577,767	114.0	0	0	—
経済緊急資金（経営環境変化・災害枠）	0	0	—	1,907	17,089,390	69.4	8	83,681	166.3
経済緊急資金（危機関連枠）	0	0	—	5,230	75,341,477	82.6	40	520,824	104.7
セーフティネット	7	87,000	—	2,380	26,335,656	69.9	11	70,385	35.9
コロナ対応資金	0	0	—	6,861	62,339,827	79.2	80	703,168	113.6
経済緊急資金（伴走支援枠）	208	4,514,050	40.0	1,277	21,484,727	121.7	41	585,817	1,283.8
改善サポート	0	0	—	6	167,362	78.3	0	0	—
事業承継資金融資保証	1	7,000	3.2	9	276,116	91.8	0	0	—
台風12号災害復旧対策	0	0	—	9	268,731	99.3	0	0	—
創業資金	186	785,200	64.0	1,181	4,336,956	103.7	14	46,779	152.4
創業資金（SSS）	16	79,600	468.2	16	80,109	474.6	0	0	—
チャレンジ資金	167	2,452,179	102.3	900	11,310,289	107.1	3	21,817	111.5
チャレンジ資金（地域未来）	2	160,000	—	57	2,956,614	95.0	0	0	—
働き方改革推進企業等応援資金	61	2,059,000	201.9	143	3,609,489	239.9	0	0	—
チャレンジ資金（脱炭素枠）	1	25,000	31.6	104	1,221,528	81.6	0	0	—
飲食店創業支援			—			—			—
既存事業者による宿泊施設開業支援	0	0	—	17	569,778	91.8	0	0	—
チャレンジ資金（宿泊施設整備枠）	2	48,000	372.1	17	305,873	99.2	0	0	—
チャレンジ資金（インバウンド枠）	2	25,000	1,250.0	7	100,545	117.6	0	0	—
チャレンジ資金（研究開発枠）	0	0	—	15	311,661	90.4	0	0	—
緊急保証	0	0	—	71	657,834	94.3	4	11,232	41.4
東日本大震災復興緊急	0	0	—	6	81,887	99.5	0	0	—
部落産業	0	0	—	5	21,886	89.5	0	0	—
フロンティア	0	0	—	1	1,358	94.2	0	0	—
経営安定	0	0	—	8	17,966	78.3	1	2,474	18.0
長期経営安定	0	0	—	1	651	91.3	0	0	—
季節	0	0	—	1	124	32.0	0	0	—
合計：	1,124	13,525,589	74.8	21,458	235,402,920	84.6	217	2,097,488	131.6

※ 当年度・前年度ともに利用のない制度については、表示を省略しています。

市町村制度別保証状況（当年度累計）

2025年1月末

（単位：千円）

市町村制度報名		保証承諾			保証債務残高			代位弁済		
		当年度 件数	当年度金額	前年比	件数	金額	前年比	当年度 件数	当年度金額	前年比
奈良市	事業運転	0	0	—	75	242,488	64.4	4	18,434	226.4
	事業資金	46	390,500	—	40	307,488	—	0	0	—
	事業設備	0	0	—	16	40,997	78.1	0	0	—
	小規模企業	158	606,660	122.6	441	1,089,917	125.6	4	6,234	768.5
	創業	10	36,000	194.6	25	60,791	130.2	0	0	—
	認定枠	3	27,000	—	2	19,431	—	0	0	—
	無担保無保証人	0	0	—	1	1,550	11.8	0	0	—
奈良市	217	1,060,160	157.0	600	1,762,661	129.9	8	24,669	193.4	
大和高田市	特別	88	621,100	176.2	317	1,313,355	120.3	3	4,510	96.8
	創業支援	0	0	—	4	3,968	77.1	0	0	—
	小口事業	0	0	—	3	2,978	35.3	0	0	—
大和高田市	88	621,100	176.2	324	1,320,301	119.5	3	4,510	96.8	
大和郡山市	運転資金	41	177,500	108.9	116	313,751	105.8	3	2,417	—
	設備資金	4	11,450	78.4	11	25,375	114.0	1	2,400	—
大和郡山市	45	188,950	106.4	127	339,126	106.4	4	4,816	—	
天理市	運転資金	53	196,600	172.8	158	397,888	130.9	1	2,435	—
	設備資金	3	7,120	124.9	18	35,500	105.3	0	0	—
	店舗改造	0	0	—	5	26,979	76.1	0	0	—
天理市	56	203,720	170.5	181	460,367	123.4	1	2,435	—	
橿原市	緊急融資	102	174,300	285.7	182	213,222	125.6	1	936	50.0
	創業資金	6	27,300	130.0	23	86,938	157.0	0	0	—
	特別小口融資	137	816,880	140.9	378	1,608,261	142.2	2	6,493	158.1
橿原市	245	1,018,480	153.9	583	1,908,421	140.8	3	7,430	124.3	
桜井市	宿泊事業者	1	4,000	—	1	3,799	120.6	0	0	—
	創業資金	3	18,100	—	12	41,758	120.0	1	2,750	—
	中小企業対策	48	174,700	83.0	183	485,139	113.5	0	0	—
	木材産業対策	1	10,000	200.0	11	37,862	76.7	0	0	—
桜井市	53	206,800	95.9	207	568,557	110.4	1	2,750	22.7	
五條市	1	3,000	—	3	4,928	183.0	0	0	—	
御所市	6	22,200	111.0	15	43,278	114.8	0	0	—	
生駒市	コロナ	0	0	—	91	299,540	58.1	0	0	—
	小口事業	37	198,200	156.6	141	452,150	126.2	1	1,410	—
	創業支援	4	35,500	165.1	10	54,614	226.6	0	0	—
生駒市	41	233,700	157.8	242	806,304	89.8	1	1,410	—	
香芝市	運転資金	58	221,500	274.1	148	337,840	145.4	0	0	—
	設備資金	4	41,410	81.3	29	138,004	99.9	0	0	—
	創業資金	6	29,500	127.8	20	78,644	114.3	1	4,364	90.9
香芝市	68	292,410	188.9	197	554,488	126.2	1	4,364	63.6	
葛城市	運転資金	26	86,000	125.5	66	149,710	142.3	0	0	—
	設備資金	1	1,400	11.8	11	26,359	98.9	0	0	—
	創業資金	1	5,000	71.4	4	16,118	127.9	0	0	—
葛城市	28	92,400	105.8	81	192,187	133.0	0	0	—	
宇陀市	21	65,000	114.2	70	132,498	101.5	1	1,887	—	
田原本町	44	187,350	163.9	137	394,710	122.0	1	606	—	
平群町	3	3,000	30.0	12	13,862	66.3	0	0	—	
吉野町	運転資金	0	0	—	1	3,517	75.2	0	0	—
	設備資金	0	0	—	1	1,475	93.7	0	0	—
吉野町	0	0	—	2	4,992	79.8	0	0	—	
明日香村	3	14,000	22.5	19	63,045	84.8	0	0	—	
合計；		919	4,212,270	147.5	2,800	8,569,723	120.7	24	54,878	126.9

※ 当年度・前年度ともに利用のない制度については、表示を省略しています。

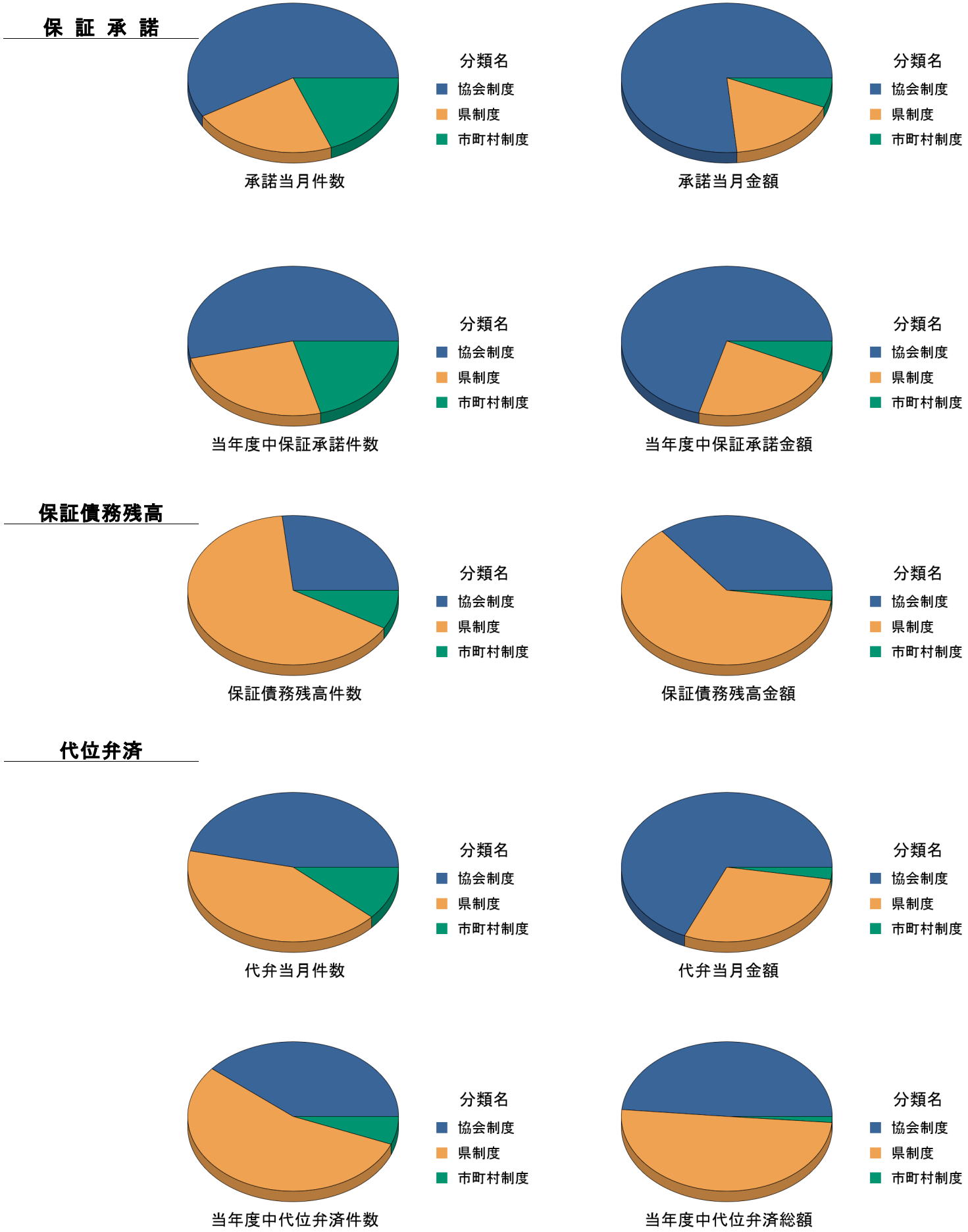
制度分類別保証状況

2025年1月末

(単位：千円)

制度分類名	保証承諾			保証債務残高			代位弁済		
	当月件数	当月金額	前年比	件数	金額	前年比	当月件数	当月金額	前年比
協会制度	239	4,416,300	122.7	8,824	134,495,889	106.0	20	277,910	47.1
県制度	91	981,740	57.0	21,458	235,402,920	84.6	18	117,513	62.1
市町村制度	78	371,720	147.4	2,800	8,569,723	120.7	5	10,666	80.3
合計	408	5,769,760	103.5	33,082	378,468,532	91.8	43	406,089	51.2

制度分類名	保証承諾			保証債務残高			代位弁済		
	当年度件数	当年度金額	前年比	件数	金額	前年比	当年度件数	当年度金額	前年比
協会制度	2,376	42,837,865	93.8	8,824	134,495,889	106.0	154	2,029,748	95.7
県制度	1,124	13,525,589	74.8	21,458	235,402,920	84.6	217	2,097,488	131.6
市町村制度	919	4,212,270	147.5	2,800	8,569,723	120.7	24	54,878	126.9
合計	4,419	60,575,724	90.9	33,082	378,468,532	91.8	395	4,182,114	111.2



事業地区別保証状況（当年度累計）

2025年1月末

（単位：千円）

事業地区名	保証承諾			保証債務残高			代位弁済		
	当年度 件数	当年度金額	前年比	件数	金額	前年比	当年度 件数	当年度金額	前年比
奈良市	931	12,264,520	87.2	7,573	86,629,979	90.9	110	1,240,042	74.0
生駒市	247	3,303,382	99.8	1,917	19,089,150	91.9	16	213,562	290.5
大和郡山市	265	4,130,950	82.7	1,907	24,470,801	92.9	34	251,580	103.6
天理市	218	2,620,820	89.6	1,610	17,052,311	91.0	19	225,304	105.2
桜井市	244	3,343,100	114.1	2,059	24,157,334	89.3	19	190,692	140.4
橿原市	532	5,770,270	83.6	3,536	36,578,450	91.3	48	684,564	270.8
大和高田市	282	3,804,540	94.8	2,017	23,123,503	91.4	26	176,801	270.5
御所市	83	1,613,960	97.7	696	8,437,581	91.8	3	47,133	26,938.3
五條市	76	1,649,700	60.7	788	12,308,305	92.9	10	218,059	165.7
香芝市	288	3,468,070	92.4	2,019	23,109,582	93.3	20	93,335	26.7
葛城市	172	2,244,000	101.9	1,112	12,979,407	93.0	12	92,128	53.9
宇陀市	85	1,040,100	79.7	722	7,000,616	89.8	7	67,331	164.2
生駒郡 平群町	45	566,390	98.4	302	3,335,089	102.9	0	0	—
生駒郡 三郷町	40	534,900	80.4	356	3,479,430	94.3	0	0	—
生駒郡 斑鳩町	119	1,164,402	101.7	676	6,118,281	94.2	3	12,847	32.0
生駒郡 安堵町	30	588,200	105.9	149	1,921,307	103.6	6	99,322	1,597.2
生駒郡 計；	234	2,853,892	97.0	1,483	14,854,106	97.2	9	112,168	144.7
磯城郡 川西町	25	485,000	99.2	240	3,258,637	94.8	5	31,818	—
磯城郡 三宅町	28	281,140	57.0	198	2,488,538	90.0	0	0	—
磯城郡 田原本町	170	2,767,790	104.1	1,075	13,112,528	92.2	8	26,496	344.8
磯城郡 計；	223	3,533,930	97.0	1,513	18,859,703	92.4	13	58,314	758.8
山辺郡 山添村	11	143,000	41.9	93	1,208,922	91.0	0	0	—
高市郡 高取町	21	272,000	58.5	194	2,275,471	92.9	0	0	—
高市郡 明日香村	20	469,400	275.0	152	1,762,235	91.7	0	0	—
高市郡 計；	41	741,400	116.6	346	4,037,706	92.4	0	0	—
北葛城郡 王寺町	86	1,136,540	93.8	587	6,871,801	93.4	4	31,801	86.9
北葛城郡 河合町	33	580,200	85.7	306	3,189,385	87.0	7	123,715	503.4
北葛城郡 上牧町	59	753,800	104.9	385	3,662,564	93.5	10	84,636	—
北葛城郡 広陵町	160	2,508,870	112.0	1,025	12,615,305	93.6	7	14,485	10.7
北葛城郡 計；	338	4,979,410	102.7	2,303	26,339,055	92.7	28	254,637	129.6
宇陀郡 曾爾村	9	135,300	48.3	75	973,953	94.0	0	0	—
宇陀郡 御杖村	7	94,600	127.8	42	356,513	90.7	3	32,937	—
宇陀郡 計；	16	229,900	64.9	117	1,330,466	93.1	3	32,937	—
吉野郡 大淀町	45	1,243,980	144.2	410	5,107,790	92.5	7	97,839	141.0
吉野郡 下市町	16	300,900	61.3	128	1,916,341	84.3	2	26,274	—
吉野郡 吉野町	25	455,500	82.8	280	3,474,906	90.9	3	41,557	—
吉野郡 東吉野村	7	114,000	51.8	71	825,200	89.0	0	0	—
吉野郡 川上村	10	259,000	160.9	79	1,041,294	89.4	0	0	—
吉野郡 黒滝村	2	53,000	1,514.3	14	225,758	87.0	0	0	—
吉野郡 天川村	5	38,500	56.5	63	567,418	89.1	0	0	—
吉野郡 野迫川村	2	10,000	—	5	27,719	81.5	0	0	—
吉野郡 十津川村	15	293,500	50.4	147	2,735,047	94.9	5	39,376	2,092.0
吉野郡 上北山村	2	7,900	6.3	34	676,226	90.3	0	0	—
吉野郡 下北山村	4	64,500	319.3	37	284,161	97.3	0	0	—
吉野郡 計；	133	2,840,780	92.1	1,268	16,881,859	91.0	17	205,046	276.4
奈良県外	0	0	—	3	19,696	47.9	1	18,479	—
合計；	4,419	60,575,724	90.9	33,082	378,468,532	91.8	395	4,182,114	111.2

前年度比につきましては、一致しない場合がございます。

金融機関店舗別保証状況（当年度累計）

2025年1月末

（単位：千円）

金融機関店舗名		保証承諾			保証債務残高		
		当年度 件数	当年度金額	前年比	件数	金額	前年比
みずほ銀行	渋谷支店	1	15,000	—	1	14,463	—
	難波支店	0	0	—	1	6,827	77.3
	大阪中央支店	0	0	—	1	718	33.5
	四ツ橋支店	0	0	—	3	34,154	157.8
	枚方支店	0	0	—	1	4,340	55.3
	奈良支店	0	0	—	29	613,685	79.6
	みずほ銀行	1	15,000	44.1	36	674,187	83.1
三菱UFJ銀行	玉造支店	1	27,000	—	4	64,279	100.1
	日本一支店	0	0	—	1	18,128	100.0
	上本町支店	0	0	—	1	20,158	70.8
	今里支店	0	0	—	3	46,722	72.6
	放出支店	0	0	—	3	43,630	73.8
	新大阪駅前支店	0	0	—	1	10,000	100.0
	橿原支店	0	0	—	5	11,331	66.0
	堺支店	0	0	—	1	412	71.0
	松原支店	0	0	—	1	9,556	72.8
	阪神甲子園出張所	0	0	—	1	3,000	100.0
	河内長野支店	0	0	—	1	18,643	84.9
	大和郡山支店	0	0	—	1	364	37.8
	大和高田支店	1	40,000	—	17	191,832	82.8
	大和王寺支店	0	0	—	3	3,023	22.7
	近鉄学園前支店	0	0	—	6	14,186	65.9
	学園前北口支店	1	10,000	—	2	28,885	99.1
	上六支店	0	0	—	4	71,724	76.8
	大阪西支店	0	0	—	1	22,400	70.0
	八尾駅前支店	0	0	—	1	11,984	74.9
	奈良支店	0	0	—	26	377,510	73.9
三菱UFJ銀行	3	77,000	163.8	83	967,767	74.3	
三井住友銀行	玉造支店	0	0	—	2	73,050	83.1
	立売堀支店	0	0	—	1	8,901	85.3
	南森町支店	0	0	—	2	11,870	100.0
	天満橋支店	0	0	—	1	14,772	26.6
	池田支店	1	30,000	—	2	51,177	149.8
	堺支店	0	0	—	3	24,234	57.4
	香里ヶ丘支店	0	0	—	1	25,250	89.4
	奈良支店	1	59,700	24.9	42	729,457	76.0
	平城支店	0	0	—	2	24,052	70.8
	大和郡山支店	1	50,000	—	4	143,554	132.7
	学園前支店	1	70,000	—	6	158,968	125.0
	大和王寺支店	2	60,000	200.0	14	257,509	102.4
	生駒支店	1	40,000	222.2	11	214,285	74.3
	三井住友銀行	7	309,700	97.4	91	1,737,079	85.1
りそな銀行	天理支店	2	8,000	3.1	19	287,413	56.4
	吉野支店	4	139,000	201.4	57	991,876	88.4
	東生駒支店	0	0	—	9	86,846	91.5
	小泉支店	0	0	—	7	35,567	82.9
	新奈良営業部	13	285,900	26.2	227	4,610,088	87.3
	船場支店	0	0	—	1	30,642	79.3

前年度比につきましては、一致しない場合がございます。

金融機関店舗別保証状況（当年度累計）

2025年1月末

りそな銀行	北浜支店	0	0	—	1	11,262	84.1
	天六支店	0	0	—	1	19,060	72.7
	上六支店	0	0	—	1	11,188	99.4
	野田支店	1	30,000	—	1	27,144	—
	布施口支店	0	0	—	1	35,412	85.0
	生野支店	0	0	—	2	11,350	56.9
	桜川支店	0	0	—	1	11,313	88.8
	新大阪駅前支店	0	0	—	2	56,489	1,349.8
	平野支店	0	0	—	1	25,843	72.1
	枚方支店	1	80,000	—	1	39,374	83.1
	柏原支店	1	80,000	—	1	76,004	126.7
	羽曳野支店	0	0	—	2	21,011	100.0
	守口支店	0	0	—	1	26,264	63.4
	堺東支店	1	30,000	—	1	11,920	62.5
	東大阪支店	0	0	—	16	307,030	81.8
	久米田支店	0	0	—	1	1,269	49.0
	小阪支店	0	0	—	3	75,990	76.8
	瓢箪山支店	0	0	—	1	17,870	71.5
	梅田北口支店	0	0	—	4	151,115	77.9
	玉造支店	0	0	—	2	22,206	31.8
	渋谷支店	0	0	—	2	48,465	87.2
	近鉄西大寺支店	3	61,415	51.2	34	552,165	80.2
	西やまと支店	0	0	—	10	144,203	81.3
	やまと郡山支店	4	220,000	297.3	28	617,971	132.8
	香芝支店	2	60,000	41.7	93	2,003,100	87.3
	近鉄学園前支店	0	0	—	17	188,107	72.5
	橿原支店	3	130,000	24.7	171	3,453,954	79.5
	神戸支店	0	0	—	1	80,000	100.0
	りそな銀行	35	1,124,315	45.7	720	14,089,512	84.9
三十三銀行	赤目支店	0	0	—	2	24,442	97.8
	新宮支店	0	0	—	3	128,028	84.1
	奈良支店	7	94,000	151.6	73	566,538	89.3
	桜井支店	22	239,800	143.4	137	1,410,082	99.4
	三十三銀行	29	333,800	145.6	215	2,129,090	95.5
京都銀行	本店	0	0	—	2	22,000	100.0
	大宮支店	0	0	—	2	22,519	86.1
	三条支店	0	0	—	4	90,692	84.4
	京都市役所前支店	0	0	—	1	10,000	100.0
	東九条支店	0	0	—	1	10,320	84.6
	淀支店	2	100,000	—	2	98,002	—
	松井山手支店	0	0	—	1	2,202	82.8
	精華町支店	2	15,000	—	5	30,897	153.3
	宇治支店	0	0	—	1	24,990	92.6
	大久保支店	1	6,500	—	2	18,423	153.5
	木津支店	1	10,000	222.2	8	105,815	106.7
	城東支店	1	5,000	125.0	3	14,008	124.4
	枚方支店	0	0	—	2	6,137	49.8
	寝屋川支店	0	0	—	4	56,019	72.5
	茨木支店	0	0	—	2	25,658	76.2
	東大阪支店	0	0	—	2	42,324	78.2
	高の原支店	10	201,000	70.3	85	1,228,223	91.3
	奈良支店	16	296,100	55.8	219	3,179,599	83.9

前年度比につきましては、一致しない場合がございます。

金融機関店舗別保証状況（当年度累計）

2025年1月末

京都銀行	登美ヶ丘支店	6	124,500	177.9	77	985,643	92.8
	檀原支店	11	215,100	36.2	185	2,499,826	90.3
	大和郡山支店	18	171,600	22.1	150	1,839,781	84.4
	生駒支店	22	317,000	60.9	164	1,766,719	87.7
	王寺支店	8	61,000	17.0	137	2,107,341	83.0
	新石切支店	3	2,000	66.7	4	1,911	63.3
	大日支店	0	0	—	1	1,784	89.2
	京都銀行	101	1,524,800	48.0	1,064	14,190,834	87.4
関西みらい銀行	心斎橋営業部	3	83,000	138.3	5	156,723	194.7
	大阪西支店	1	20,000	—	1	18,831	195.3
	住道駅前支店	0	0	—	1	1,852	84.6
	柏原支店	0	0	—	4	72,996	86.5
	堺筋営業部	0	0	—	2	7,711	91.8
	本町営業部	0	0	—	2	32,135	74.7
	枚方支店	0	0	—	1	33,737	87.1
	鶴橋支店	0	0	—	1	850	70.2
	住吉中央支店	0	0	—	1	1,580	68.7
	平野中央支店	0	0	—	1	3,000	100.0
	萱島支店	0	0	—	1	89,992	90.0
	道明寺支店	0	0	—	3	10,957	86.4
	長吉支店	0	0	—	1	1,000	100.0
	守口支店	0	0	—	2	32,386	83.7
	忍ヶ丘支店	0	0	—	2	42,724	81.7
	奈良支店	1	15,000	17.6	61	778,985	84.9
	高田支店	6	143,000	139.5	36	640,148	103.7
	木津支店	0	0	—	1	3,000	100.0
	四条畷駅前支店	0	0	—	1	8,929	89.3
	新大阪支店	0	0	—	1	11,000	78.6
	難波支店	0	0	—	2	53,984	99.9
	阿倍野支店	0	0	—	3	100,107	76.3
	天下茶屋支店	1	10,000	—	1	9,167	—
	鶴見支店	0	0	—	1	33,880	84.4
	住道支店	0	0	—	7	144,401	86.3
	富田林支店	0	0	—	1	6,464	84.9
	寝屋川支店	0	0	—	1	34,400	84.6
	高田中央支店	5	107,000	66.9	32	590,585	85.5
	富雄支店	3	121,870	57.4	76	1,283,286	83.8
	古川橋支店	0	0	—	2	64,891	91.2
	橋本支店	0	0	—	4	25,193	88.5
	関西みらい銀行	20	499,870	69.5	258	4,294,893	88.6
南都銀行	本店	60	975,600	105.4	646	9,850,258	91.9
	県庁出張所	0	0	—	3	22,730	88.2
	奈良市役所出張所	0	0	—	4	41,388	87.0
	大宮支店	25	312,000	107.8	285	3,049,048	88.5
	JR奈良駅前支店	5	36,000	52.9	121	1,718,403	81.7
	手貝支店	12	73,400	100.5	126	1,400,415	88.6
	南支店	28	377,500	97.7	270	3,448,620	88.7
	紀寺支店	15	190,500	52.7	168	2,124,827	87.9
	帯解支店	13	213,500	1,334.4	70	976,252	103.5
	西大寺支店	56	839,800	112.0	406	4,159,624	88.6
	西ノ京支店	0	0	—	12	92,765	104.3
	平城支店	25	650,300	101.2	222	2,555,065	94.6

前年度比につきましては、一致しない場合がございます。

金融機関店舗別保証状況（当年度累計）

2025年1月末

南都銀行	あやめ池支店	0	0	—	5	11,740	76.1
	学園前支店	53	822,200	85.3	506	6,179,823	88.2
	登美が丘支店	1	10,000	27.0	20	134,734	84.8
	富雄支店	22	238,900	64.5	346	3,274,243	83.8
	生駒支店	68	1,236,400	101.6	557	5,957,615	97.4
	白庭台駅前支店	0	0	—	1	4,935	85.3
	東生駒支店	5	44,800	140.0	11	66,101	89.7
	南生駒支店	7	164,000	68.3	102	915,340	80.3
	郡山支店	75	1,526,860	97.1	556	7,913,177	96.9
	筒井支店	19	356,000	87.6	168	2,102,441	88.1
	中央市場支店	8	260,000	94.9	82	1,578,711	101.3
	天理支店	53	1,001,500	113.3	424	5,849,873	92.0
	天理南支店	9	197,500	69.4	119	1,516,840	91.8
	名阪針支店	21	292,500	25.6	245	3,458,949	88.9
	桜井支店	53	1,025,300	99.3	541	7,868,058	92.6
	三輪支店	17	564,700	758.0	133	2,258,204	93.4
	榛原支店	20	326,100	83.6	204	2,383,480	89.6
	大宇陀支店	34	542,100	121.0	216	2,436,002	94.5
	菟田野支店	2	18,500	—	2	23,250	216.3
	大淀支店	24	426,500	85.5	225	2,503,872	87.4
	下市支店	16	319,500	61.3	182	2,446,768	86.4
	上市支店	29	499,500	81.3	266	3,049,769	93.4
	北山支店	5	69,500	154.1	52	543,435	95.3
	小川支店	8	116,000	81.1	58	567,526	95.2
	川上支店	11	241,900	139.0	86	1,044,884	90.2
	高田支店	63	1,285,100	109.5	489	7,514,103	89.8
	高田本町支店	38	612,540	74.9	416	5,914,647	88.6
	高田北支店	15	282,100	90.8	141	1,444,376	92.3
	馬見支店	20	322,700	101.2	162	2,182,168	88.4
	箸尾支店	19	602,500	131.9	171	2,287,039	85.6
	上牧支店	21	320,000	108.8	173	1,625,735	91.7
	香芝支店	44	675,300	120.8	306	3,994,483	94.2
	真美ヶ丘支店	8	199,500	73.2	109	1,237,294	86.6
	二上支店	14	193,000	118.6	104	1,310,867	94.0
	尺土支店	0	0	—	9	83,150	85.1
	新庄支店	19	336,000	94.1	208	2,832,857	91.8
	御所支店	30	533,700	82.9	351	4,140,640	88.8
	吉野口支店	9	139,000	52.7	95	1,090,898	88.0
	橿原支店	61	758,300	97.9	428	4,428,395	88.7
	近鉄八木駅前出張所	0	0	—	1	34,400	81.3
	耳成支店	4	83,940	71.1	58	752,874	78.6
	畝傍支店	17	235,000	58.9	165	2,212,703	82.1
	真菅支店	8	74,000	45.1	95	894,399	86.5
	神宮前支店	22	473,900	73.1	233	2,677,869	91.2
	坊城支店	13	197,000	84.5	109	1,374,654	93.9
	明日香支店	9	306,000	703.4	77	1,075,934	93.5
	高取支店	5	89,500	53.8	72	1,050,917	90.3
	王寺支店	36	598,560	206.0	230	2,587,198	96.3
	王寺南支店	13	435,900	294.5	121	2,040,858	92.4
	西大和支店	0	0	—	1	2,238	44.6
	平群支店	12	166,000	96.0	96	1,359,083	104.3
	法隆寺支店	27	442,400	89.4	197	2,658,745	104.1

前年度比につきましては、一致しない場合がございます。

金融機関店舗別保証状況（当年度累計）

2025年1月末

南都銀行	川西支店	16	310,000	156.7	135	2,437,778	88.2
	結崎支店	7	165,000	173.7	60	804,848	104.3
	田原本支店	44	944,490	83.3	328	5,162,505	91.3
	五条支店	53	1,298,200	72.5	542	8,239,650	97.5
	十津川支店	7	167,000	36.6	92	1,930,114	95.1
	橋本支店	0	0	—	1	24,050	84.6
	高野山支店	2	10,000	—	4	27,009	81.4
	和歌山支店	0	0	—	2	30,520	82.6
	木津支店	1	5,000	59.9	17	122,040	91.6
	精華支店	2	51,000	2,550.0	9	82,613	178.2
	上粕支店	0	0	—	9	192,974	82.9
	加茂支店	0	0	—	2	7,587	161.4
	玉水支店	0	0	—	3	73,623	81.9
	城陽支店	0	0	—	1	6,880	71.3
	宇治大久保支店	0	0	—	4	102,764	79.9
	京都南支店	0	0	—	5	123,094	78.1
	京都支店	0	0	—	5	168,185	85.2
	名張支店	3	17,000	73.9	31	275,630	84.7
	大阪中央営業部	1	20,000	7.5	32	1,104,819	84.3
	大阪支店	0	0	—	14	255,709	75.5
	帝塚山支店	1	20,000	33.3	11	252,269	86.6
	大阪北支店	1	18,000	—	12	220,688	87.4
	大阪東支店	0	0	—	19	456,412	83.9
	平野支店	0	0	—	7	166,003	78.4
	新大阪支店	1	30,000	150.0	2	48,465	108.0
	江坂支店	0	0	—	7	106,633	79.4
	石切支店	0	0	—	3	45,771	67.7
	永和支店	0	0	—	5	121,554	80.0
	吉田支店	0	0	—	6	138,510	80.8
	若江岩田支店	0	0	—	7	343,023	92.1
	大東支店	1	48,000	68.6	13	306,694	91.8
	八尾支店	0	0	—	19	380,855	78.0
	羽曳野支店	1	50,000	—	12	266,548	99.1
	堺支店	0	0	—	7	133,016	77.3
	初芝支店	1	16,500	—	1	14,932	—
	和泉支店	0	0	—	2	51,860	84.7
	泉佐野支店	0	0	—	4	65,958	76.7
	尼崎支店	0	0	—	1	21,546	72.1
	南都銀行	1,468	26,500,990	93.2	13,491	176,650,813	91.1
紀陽銀行	岩出支店	0	0	—	3	66,364	76.6
	橋本支店	0	0	—	3	64,300	164.6
	泉ヶ丘支店	1	30,000	—	1	28,334	—
	堺支店	0	0	—	1	27,952	84.8
	中もず支店	0	0	—	1	2,900	70.7
	東大阪支店	0	0	—	2	16,214	89.1
	鴻池新田支店	0	0	—	1	1,504	72.3
	守口支店	0	0	—	2	43,348	79.1
	平野支店	1	45,000	—	4	106,154	142.1
	八尾南支店	1	80,000	—	1	75,240	—
	江坂支店	0	0	—	1	3,812	72.7
	五条支店	16	342,000	64.5	133	2,193,931	89.9
	高田支店	35	1,839,000	214.7	212	4,956,389	108.6

前年度比につきましては、一致しない場合がございます。

金融機関店舗別保証状況（当年度累計）

2025年1月末

紀陽銀行		54	2,336,000	167.6	365	7,586,443	103.1	
あいち銀行	桜井支店	2	7,500	—	94	1,330,069	—	
	奈良支店	1	11,000	—	87	1,360,774	—	
あいち銀行		3	18,500	—	181	2,690,843	—	
北伊勢上野信用金庫	名張支店	0	0	—	1	906	80.7	
	城北支店	2	11,000	137.5	12	119,426	72.6	
北伊勢上野信用金庫		2	11,000	137.5	13	120,332	72.6	
京都中央信用金庫	伏見支店	0	0	—	1	6,368	84.7	
	駅前支店	0	0	—	1	977	69.6	
	田辺支店	0	0	—	2	44,649	84.8	
	木津支店	2	5,500	73.3	13	178,776	85.1	
	南山科支店	0	0	—	1	2,736	87.0	
	東寺支店	0	0	—	1	10,320	84.6	
	加茂町支店	1	30,000	—	4	64,797	136.8	
	精華支店	2	13,000	13.0	15	150,817	47.0	
	山田川支店	3	20,000	26.1	36	355,442	94.4	
	枚方支店	0	0	—	1	8,506	89.5	
	高槻駅前支店	1	80,000	—	1	78,666	—	
	奈良支店	37	730,900	82.5	290	3,712,462	90.8	
	学園前支店	24	307,000	88.2	97	901,664	132.9	
	京都中央信用金庫		70	1,186,400	82.6	463	5,516,179	94.9
	大阪シティ信用金庫	本店営業部	0	0	—	1	27,120	84.5
		西支店	0	0	—	2	13,892	80.7
阿倍野支店		0	0	—	1	800	52.6	
生野支店		0	0	—	1	2,500	29.4	
住吉支店		0	0	—	1	624	59.1	
東成支店		0	0	—	3	59,990	83.2	
布施西支店		0	0	—	1	4,227	85.5	
住道支店		0	0	—	12	228,120	89.8	
八尾西支店		0	0	—	3	75,790	80.5	
高井田支店		0	0	—	1	20,852	71.5	
森ノ宮支店		0	0	—	1	942	81.3	
桜川支店		0	0	—	1	6,200	72.1	
上小阪支店		0	0	—	1	1,048	—	
梅田支店		1	3,000	—	2	5,444	165.3	
御厨支店		1	25,000	62.5	4	81,314	102.9	
港支店		0	0	—	2	4,693	85.4	
長吉支店		0	0	—	3	74,130	81.6	
東淀川支店		0	0	—	1	9,620	86.0	
八尾営業部		0	0	—	7	156,028	83.7	
平野支店		1	30,000	—	3	47,742	170.1	
山本支店		0	0	—	4	97,684	84.8	
松原支店		0	0	—	1	7,620	84.2	
国分支店		1	10,000	35.7	25	333,021	72.7	
古市支店		1	9,160	—	3	31,246	135.7	
吉田支店		0	0	—	14	238,514	83.0	
深江橋支店		0	0	—	1	14,181	58.7	
寝屋川支店		2	53,000	1,325.0	6	112,441	100.2	
本町支店	0	0	—	1	2,172	83.4		
枚岡支店	0	0	—	1	15,551	61.8		
瓢箪山支店	0	0	—	2	44,395	78.5		
大阪シティ信用金庫		7	130,160	54.0	109	1,717,900	84.1	

前年度比につきましては、一致しない場合がございます。

金融機関店舗別保証状況（当年度累計）

2025年1月末

奈良信用金庫	本店	57	693,650	86.6	399	4,332,319	89.2
	学園前支店	43	447,800	126.3	257	2,124,601	96.6
	生駒支店	40	429,700	99.6	241	2,228,710	98.1
	奈良支店	44	537,500	108.4	395	3,973,800	94.6
	富雄支店	26	260,000	93.4	238	1,705,957	92.0
	大宮支店	33	341,500	155.2	203	1,640,135	97.5
	小泉支店	37	406,000	94.2	174	1,591,867	99.4
	筒井支店	16	209,000	54.0	128	1,495,530	99.8
	こどの支店	20	355,650	62.2	236	2,616,727	94.6
	尼ヶ辻支店	20	414,200	236.1	145	1,187,127	92.0
	天理支店	30	401,100	120.2	140	1,278,204	102.6
	龍田川支店	8	59,100	151.5	83	662,842	86.0
	木津川梅美台出張所	2	22,600	—	5	50,287	146.8
	押熊出張所	1	10,000	—	2	10,822	865.3
	奈良信用金庫	377	4,587,800	101.5	2,646	24,898,927	94.8
大和信用金庫	本店	98	781,600	80.2	752	7,783,267	86.6
	八木支店	95	1,077,900	115.3	494	5,121,699	94.1
	高田支店	60	464,400	70.8	434	3,276,662	87.5
	榛原支店	41	291,800	86.2	344	2,342,995	90.0
	天理支店	82	578,620	88.2	499	3,730,923	94.1
	香芝支店	90	840,700	132.9	486	4,050,586	95.6
	橿原支店	67	645,400	109.1	381	3,194,844	93.1
	生駒支店	62	553,400	110.7	364	2,883,774	91.8
	王寺支店	73	890,840	110.9	335	3,388,445	101.2
	西大寺支店	60	510,500	188.2	265	1,912,730	106.7
	大安寺支店	49	263,000	122.8	201	1,596,028	93.7
	新ノ口支店	65	493,700	68.3	372	3,646,210	90.3
	新庄支店	76	769,300	97.7	416	4,515,064	94.5
	桜井北支店	47	573,700	143.2	410	3,537,580	87.4
	櫛本支店	30	237,100	191.2	195	1,724,346	91.1
	香芝中央支店	41	305,500	136.0	213	1,857,574	93.4
	JR奈良駅前支店	77	634,500	87.1	423	3,206,815	94.6
	坊城支店	47	237,000	151.3	322	1,997,450	90.0
	大和信用金庫	1,160	10,148,960	104.4	6,906	59,766,991	92.3
奈良中央信用金庫	本店	135	1,715,900	106.0	792	7,223,019	92.4
	王寺支店	62	647,852	61.6	441	3,792,260	96.5
	香芝支店	110	1,391,170	74.7	763	9,014,415	96.1
	法隆寺支店	101	921,750	73.7	613	4,955,653	83.6
	結崎支店	42	498,200	63.4	345	3,853,241	91.9
	南奈良支店	124	1,406,440	91.4	664	6,926,800	96.9
	平群支店	31	322,657	81.2	199	1,677,167	99.7
	高田支店	98	1,198,400	117.4	470	5,053,619	100.1
	畠田支店	49	386,040	51.9	319	2,907,839	88.3
	二上支店	41	528,910	135.2	242	2,311,843	101.3
	ますが支店	76	808,380	78.2	520	5,157,816	94.0
	新庄支店	83	963,400	107.3	367	3,065,042	104.5
	橿原支店	89	623,350	140.1	417	2,870,684	106.0
	奈良中央信用金庫	1,041	11,412,449	87.5	6,152	58,809,397	95.1
新宮信用金庫	十津川支店	8	126,500	100.4	43	418,673	96.6
	新宮信用金庫	8	126,500	100.4	43	418,673	96.6
商工組合中央金庫	船場支店	0	0	—	1	3,379	45.5
	東大阪支店	0	0	—	1	35,065	85.0

前年度比につきましては、一致しない場合がございます。

金融機関店舗別保証状況（当年度累計）

2025年1月末

商工組合中央金庫	奈良支店	1	4,480	8.0	28	239,585	83.0
商工組合中央金庫		1	4,480	8.0	30	278,029	82.4
近畿産業信用組合	新大阪支店	0	0	—	1	22,298	79.6
	八尾支店	2	11,000	22.0	9	170,828	90.7
	京都支店	1	1,000	—	1	933	—
	本店営業部	0	0	—	1	808	84.9
	阿倍野支店	0	0	—	3	75,632	96.8
	東大阪支店	0	0	—	4	109,812	82.7
	橿原支店	12	72,000	31.0	111	728,364	90.2
	奈良支店	17	144,000	182.3	86	821,969	90.6
近畿産業信用組合		32	228,000	58.4	216	1,930,644	90.1
合計：		4,419	60,575,724	90.9	33,082	378,468,532	91.8

前年度比につきましては、一致しない場合がございます。

業種別保証状況（当年度累計）

2025年1月末

（単位：千円）

業 種 名		保 証 承 諾			保 証 債 務 残 高			代 位 弁 済		
		当年度 件数	当年度金額	前年比	件数	金額	前年比	当年度 件数	当年度金額	前年比
製造業	ゴム・プラスチック工業	70	1,540,340	94.5	642	11,511,172	91.9	6	115,690	53.8
	ゴム製品製造業	18	427,200	128.9	123	1,693,977	92.8	0	0	—
	その他の工業	144	1,237,865	83.1	1,059	8,867,126	89.9	14	193,869	364.9
	ソフトウェア業	26	114,500	74.1	118	612,236	94.0	1	17,212	—
	化学工業	7	235,400	79.3	143	3,130,149	92.3	0	0	—
	家具・建具工業	23	247,000	99.6	190	1,685,937	86.7	0	0	—
	機械工業	48	754,850	59.1	463	8,108,430	91.2	0	0	—
	金属工業	75	1,599,740	82.7	673	11,528,850	87.9	1	8,408	5.5
	紙工業	15	336,000	47.7	113	2,024,301	85.5	0	0	—
	車両工業	9	259,000	95.9	75	1,381,317	92.8	0	0	—
	情報処理サービス業	0	0	—	8	57,417	77.5	0	0	—
	食料品工業	56	1,169,300	95.8	519	8,491,809	92.6	5	37,176	27.1
	製版・製本業	1	3,000	42.9	11	71,440	88.8	0	0	—
	石油・石炭製品工業	0	0	—	3	22,422	72.4	0	0	—
	繊維品工業	62	1,111,500	76.8	709	9,286,055	88.5	16	210,159	176.7
	船舶工業	0	0	—	4	9,107	30.1	0	0	—
	電気機器工業	11	237,500	185.5	118	1,895,579	85.8	1	12,444	9.6
	農林漁業	0	0	—	4	12,343	86.2	0	0	—
	皮革工業	9	235,500	84.1	59	918,897	96.7	0	0	—
	木材・木製品工業	40	1,022,100	124.4	457	6,199,861	87.9	5	52,394	—
	窯業	16	365,100	79.0	151	2,888,590	90.4	0	0	—
製造業	計：	630	10,895,895	85.7	5,642	80,397,013	90.0	49	647,353	75.6
木材伐出業		6	16,000	29.9	55	416,249	88.5	0	0	—
建設業		1,184	17,245,460	98.7	7,773	90,383,415	94.6	85	1,026,996	140.1
卸売業		369	6,925,110	85.9	3,062	44,771,856	89.8	55	817,001	263.8
小売業		621	8,473,590	95.2	4,319	47,664,230	93.0	75	746,748	102.1
飲食店		256	1,940,850	102.3	2,304	14,229,173	95.8	37	210,571	80.7
不動産業		249	2,855,470	95.7	1,474	16,234,458	95.0	4	8,518	7.7
運送業		131	2,502,480	65.2	1,108	19,398,430	91.4	18	245,934	63.7
物品預り・駐車場業		1	2,000	25.0	9	53,835	88.6	0	0	—
電気・ガス・熱供給・水道業		8	91,500	47.2	95	1,121,591	85.7	0	0	—
印刷業		21	569,100	191.5	208	2,853,765	94.6	3	13,486	—
出版業		3	93,000	310.0	19	344,866	106.2	0	0	—
サービス業	その他のサービス業	1	8,300	48.8	7	45,467	83.6	0	0	—
	その他の運輸サービス業	12	125,000	62.2	82	1,124,207	89.2	1	2,453	16.4
	その他の技術サービス業	79	490,900	75.2	410	3,192,988	93.2	0	0	—
	その他の事業サービス業	83	914,200	91.3	552	4,807,751	89.3	13	50,971	51.7
	その他の生活関連サービス業	44	372,250	124.3	343	3,097,051	94.3	3	48,585	119.8
	医療・福祉業	291	3,147,357	87.5	2,008	20,042,332	97.2	16	174,672	123.8
	映画・娯楽業	14	116,160	41.3	144	1,934,295	84.2	6	31,993	167.4
	教育・学習支援業	39	299,752	90.5	364	2,103,869	92.6	6	12,783	319.6
	広告業	21	198,000	127.7	129	856,750	99.1	0	0	—
	宿泊業	21	151,000	76.2	280	3,293,532	89.7	0	0	—
	情報通信サービス業	2	14,000	96.6	33	174,753	97.1	0	0	—
	職業紹介・労働者派遣業	10	156,500	127.2	65	1,210,289	89.0	0	0	—

廃業等により業種分類できないものがある為、合計が一致しない場合がございます。
前年度比につきましては、一致しない場合がございます。

業種別保証状況（当年度累計）

2025年1月末

サービス業	専門サービス業	90	360,600	107.5	562	2,365,927	94.7	1	4,364	—
	洗濯・理美容・浴場業	125	1,085,250	83.3	1,254	6,525,996	98.4	23	139,685	966.7
	廃棄物処理業	42	800,200	105.3	305	4,727,937	94.0	0	0	—
	物品賃貸業	28	368,800	87.2	213	2,695,192	94.4	0	0	—
	旅行業	4	32,000	106.7	48	432,915	84.3	0	0	—
サービス業	計：	906	8,640,269	88.8	6,799	58,631,250	94.2	69	465,506	128.8
保険媒介代理業		16	58,500	136.7	81	432,278	98.6	0	0	—
郵便業		0	0	—	1	10,000	100.0	0	0	—
通信業		1	10,000	66.7	2	22,414	149.4	0	0	—
インターネット附随サービス業		6	31,500	98.4	33	167,835	93.0	0	0	—
	合計：	4,419	60,575,724	90.9	33,082	378,468,532	91.8	395	4,182,114	111.2

廃業等により業種分類できないものがある為、合計が一致しない場合がございます。
前年度比につきましては、一致しない場合がございます。

金融機関別保証状況（当月中）

2025年1月末

（単位：千円）

金融機関名	保証承諾			保証債務残高			代位弁済		
	当月 件数	当月金額	前年比	件数	金額	前年比	当月 件数	当月金額	前年比
りそな銀行	4	160,000	53.0	720	14,089,512	84.9	0	0	—
三井住友銀行	1	40,000	—	91	1,737,079	85.1	0	0	—
三菱UFJ銀行	0	0	—	83	967,767	74.3	0	0	—
みずほ銀行	0	0	—	36	674,187	83.1	0	0	—
都市銀行；	5	200,000	59.3	930	17,468,544	84.2	0	0	—
南都銀行	137	2,320,700	87.6	13,491	176,650,813	91.1	21	185,006	59.3
京都銀行	14	404,100	160.4	1,064	14,190,834	87.4	0	0	—
紀陽銀行	6	235,000	435.2	365	7,586,443	103.1	0	0	—
関西みらい銀行	0	0	—	258	4,294,893	88.6	0	0	—
三十三銀行	2	14,000	70.0	215	2,129,090	95.5	0	0	—
地方銀行；	159	2,973,800	99.3	15,393	204,852,072	91.2	21	185,006	57.8
あいち銀行	3	18,500	—	181	2,690,843	—	1	10,907	—
中京銀行	-3	-18,500	-308.3	0	0	—	0	0	—
第二地方銀行；	0	0	—	181	2,690,843	80.2	1	10,907	80.2
大和信用金庫	117	985,060	112.8	6,906	59,766,991	92.3	9	56,746	249.2
奈良中央信用金庫	83	827,400	87.9	6,152	58,809,397	95.1	6	51,452	31.2
奈良信用金庫	31	510,500	200.5	2,646	24,898,927	94.8	6	101,978	68.3
京都中央信用金庫	5	180,000	143.5	463	5,516,179	94.9	0	0	—
大阪シティ信用金庫	1	5,000	14.7	109	1,717,900	84.1	0	0	—
新宮信用金庫	1	44,000	550.0	43	418,673	96.6	0	0	—
北伊勢上野信用金庫	1	8,000	—	13	120,332	72.6	0	0	—
信用金庫；	239	2,559,960	114.5	16,332	151,248,398	93.8	21	210,176	62.4
近畿産業信用組合	5	36,000	—	216	1,930,644	90.1	0	0	—
信用組合；	5	36,000	—	216	1,930,644	90.1	0	0	—
商工組合中央金庫	0	0	—	30	278,029	82.4	0	0	—
政府系金融機関；	0	0	—	30	278,029	82.4	0	0	—
合計；	408	5,769,760	103.5	33,082	378,468,532	91.8	43	406,089	51.2

※前年度比につきましては、金融機関合併による考慮は反映しておりません。

協会制度別保証状況（当月中）

2025年1月末

（単位：千円）

協会制度名	保証承諾			保証債務残高			代位弁済		
	当月 件数	当月金額	前年比	件数	金額	前年比	当月 件数	当月金額	前年比
一般	12	191,000	54.6	1,467	16,028,501	82.1	7	54,551	33.5
夏季特別	0	0	—	27	80,333	46.6	0	0	—
夏季特別（一括）	0	0	—	14	103,602	106.0	0	0	—
年末特別	0	0	—	42	146,551	66.8	0	0	—
年末特別（一括）	0	0	—	19	114,870	119.6	1	5,000	—
財務要件型無保証人	0	0	—	3	73,468	80.7	0	0	—
事業性評価保証	0	0	—	102	2,849,213	91.0	0	0	—
短期継続ワイド保証	1	140,000	93.3	68	2,563,629	41.1	0	0	—
短期継続保証	16	308,000	69.6	446	9,847,471	124.4	1	50,260	—
短期継続保証（負担金）	1	30,000	13.3	58	2,795,000	129.7	0	0	—
フレッシュ15	0	0	—	46	109,411	88.2	1	1,523	—
集約ローン	0	0	—	101	2,343,685	85.8	0	0	—
みらい奈良70保証	0	0	—	13	75,268	65.6	0	0	—
みらい奈良65保証	0	0	—	7	22,818	80.4	0	0	—
三信金連携スピード保証	0	0	—	12	2,400	3.2	0	0	—
ネクスト奈良保証	0	0	—	13	154,799	66.2	0	0	—
長期経営資金	0	0	—	22	615,845	89.5	0	0	—
当座貸越	1	20,000	100.0	48	996,797	97.5	0	0	—
アドバンス当貸	2	60,000	85.7	51	1,614,509	95.0	0	0	—
カードローン	1	10,000	25.0	69	508,042	105.4	1	5,015	106.3
リトルカード	10	29,000	247.9	154	409,040	92.5	0	0	—
事業承継特別	0	0	—	2	56,567	83.7	0	0	—
特定経営承継準備関連	0	0	—	1	23,970	92.8	0	0	—
伴走支援型特別保証	0	0	—	434	11,093,957	115.3	1	28,839	—
危機関連	0	0	—	13	234,037	83.4	0	0	—
経営安定関連（セーフティネット）	1	15,000	—	310	5,988,227	87.8	3	92,754	96.0
金融安定化	0	0	—	7	82,546	79.1	0	0	—
創業関連	0	0	—	60	289,510	90.1	0	0	—
創業等関連	0	0	—	5	22,764	82.9	0	0	—
スタートアップ創出促進保証	0	0	—	1	8,506	89.5	0	0	—
特定社債	1	24,000	30.0	211	8,687,840	96.3	0	0	—
経営力強化保証	1	44,000	—	12	303,700	575.6	0	0	—
改善サポート	0	0	—	79	2,197,090	109.0	0	0	—
条件変更改善型借換保証	0	0	—	4	45,117	94.2	0	0	—
経営力向上関連	0	0	—	12	540,961	155.8	0	0	—
異分野連携新事業	0	0	—	2	49,663	95.0	0	0	—
全国小口	1	3,000	21.1	164	474,248	116.3	0	0	—
事業継続力強化関連	1	22,300	—	1	17,235	—	0	0	—
先端設備等導入関連	0	0	—	1	16,680	79.4	0	0	—
国補助選択型	0	0	—	5	155,340	—	0	0	—
無担保経営支援	0	0	—	28	406,226	94.0	0	0	—
無担保パワフル保証	3	210,000	102.4	368	9,512,154	97.0	0	0	—
タイアップ50	0	0	—	56	604,092	76.4	0	0	—
デラックス100	0	0	—	84	3,258,599	96.1	0	0	—
タイムリー75保証	161	2,406,000	—	1,252	17,539,087	—	1	942	—
タイムリー保証	0	0	—	2,029	20,673,970	80.4	2	20,081	54.9
特定経営承継関連	0	0	—	1	9,084	—	0	0	—
アシスト保証	25	899,000	—	75	3,128,891	—	0	0	—
SDGs推進保証	1	5,000	11.1	78	1,102,254	98.2	0	0	—
2021特別保証	0	0	—	597	3,597,039	61.7	0	0	—
ロングラン	0	0	—	9	519,660	99.9	0	0	—
スペシャル推薦	0	0	—	1	17,716	100.0	0	0	—
パワーアップローン保証	0	0	—	1	14,598	94.9	0	0	—
2020特別保証	0	0	—	10	63,089	68.1	0	0	—
全国緊急保証	0	0	—	106	1,698,582	83.7	2	18,946	18.1
東日本大震災復興緊急	0	0	—	20	592,567	97.9	0	0	—
無保険	0	0	—	3	15,071	135.0	0	0	—
再挑戦支援	—	—	—	—	—	—	—	—	—
合計：	239	4,416,300	122.7	8,824	134,495,889	106.0	20	277,910	47.1

※ 当年度・前年度ともに利用のない制度については、表示を省略しています。

県制度別保証状況（当月中）

2025年1月末

（単位：千円）

県制度名	保証承諾			保証債務残高			代位弁済		
	当月件数	当月金額	前年比	件数	金額	前年比	当月件数	当月金額	前年比
経営強化	23	244,840	152.5	525	4,046,739	148.1	1	10,676	—
小規模企業者資金	23	73,800	112.7	622	1,890,581	136.2	1	482	—
地域産業振興	4	38,600	52.2	82	577,767	114.0	0	0	—
経済緊急資金（経営環境変化・災害枠）	0	0	—	1,907	17,089,390	69.4	0	0	—
経済緊急資金（危機関連枠）	0	0	—	5,230	75,341,477	82.6	7	47,087	82.0
セーフティネット	2	25,000	—	2,380	26,335,656	69.9	0	0	—
コロナ対応資金	0	0	—	6,861	62,339,827	79.2	5	39,622	55.0
経済緊急資金（伴走支援枠）	0	0	—	1,277	21,484,727	121.7	2	9,491	—
改善サポート	0	0	—	6	167,362	78.3	0	0	—
事業承継資金融資保証	0	0	—	9	276,116	91.8	0	0	—
台風12号災害復旧対策	0	0	—	9	268,731	99.3	0	0	—
創業資金	13	66,500	47.4	1,181	4,336,956	103.7	0	0	—
創業資金（SSS）	2	10,000	—	16	80,109	474.6	0	0	—
チャレンジ資金	18	273,000	117.8	900	11,310,289	107.1	1	2,207	—
チャレンジ資金（地域未来）	0	0	—	57	2,956,614	95.0	0	0	—
働き方改革推進企業等応援資金	6	250,000	92.6	143	3,609,489	239.9	0	0	—
チャレンジ資金（脱炭素枠）	0	0	—	104	1,221,528	81.6	0	0	—
飲食店創業支援			—			—			—
既存事業者による宿泊施設開業支援	0	0	—	17	569,778	91.8	0	0	—
チャレンジ資金（宿泊施設整備枠）	0	0	—	17	305,873	99.2	0	0	—
チャレンジ資金（インバウンド枠）	0	0	—	7	100,545	117.6	0	0	—
チャレンジ資金（研究開発枠）	0	0	—	15	311,661	90.4	0	0	—
緊急保証	0	0	—	71	657,834	94.3	1	7,948	—
東日本大震災復興緊急	0	0	—	6	81,887	99.5	0	0	—
部落産業	0	0	—	5	21,886	89.5	0	0	—
フロンティア	0	0	—	1	1,358	94.2	0	0	—
経営安定	0	0	—	8	17,966	78.3	0	0	—
長期経営安定	0	0	—	1	651	91.3	0	0	—
季節	0	0	—	1	124	32.0	0	0	—
合計：	91	981,740	57.0	21,458	235,402,920	84.6	18	117,513	62.1

※ 利用のない制度については、表示を省略しています。

市町村制度別保証状況（当月中）

2025年1月末

（単位：千円）

市町村制度報名		保証承諾			保証債務残高			代位弁済		
		当月件数	当月金額	前年比	件数	金額	前年比	当月件数	当月金額	前年比
奈良市	事業運転	0	0	—	75	242,488	64.4	1	3,047	—
	事業資金	4	43,000	—	40	307,488	—	0	0	—
	事業設備	0	0	—	16	40,997	78.1	0	0	—
	小規模企業	17	85,800	171.9	441	1,089,917	125.6	1	2,140	—
	創業	0	0	—	25	60,791	130.2	0	0	—
	認定枠	1	5,000	—	2	19,431	—	0	0	—
	無担保無保証人	0	0	—	1	1,550	11.8	0	0	—
奈良市	22	133,800	243.7	600	1,762,661	129.9	2	5,187	—	
大和高田市	特別	7	46,000	920.0	317	1,313,355	120.3	1	842	34.5
	創業支援	0	0	—	4	3,968	77.1	0	0	—
	小口事業	0	0	—	3	2,978	35.3	0	0	—
大和高田市	7	46,000	920.0	324	1,320,301	119.5	1	842	34.5	
大和郡山市	運転資金	3	10,500	52.5	116	313,751	105.8	0	0	—
	設備資金	0	0	—	11	25,375	114.0	0	0	—
	大和郡山市	3	10,500	52.5	127	339,126	106.4	0	0	—
天理市	運転資金	2	8,000	114.3	158	397,888	130.9	0	0	—
	設備資金	1	1,670	50.6	18	35,500	105.3	0	0	—
	店舗改造	0	0	—	5	26,979	76.1	0	0	—
天理市	3	9,670	93.9	181	460,367	123.4	0	0	—	
橿原市	緊急融資	8	14,700	319.6	182	213,222	125.6	0	0	—
	創業資金	0	0	—	23	86,938	157.0	0	0	—
	特別小口融資	8	39,300	38.9	378	1,608,261	142.2	0	0	—
橿原市	16	54,000	48.8	583	1,908,421	140.8	0	0	—	
桜井市	宿泊事業者	0	0	—	1	3,799	120.6	0	0	—
	創業資金	0	0	—	12	41,758	120.0	1	2,750	—
	中小企業対策	4	22,000	137.5	183	485,139	113.5	0	0	—
	木材産業対策	0	0	—	11	37,862	76.7	0	0	—
桜井市	4	22,000	137.5	207	568,557	110.4	1	2,750	44.5	
五條市	0	0	—	3	4,928	183.0	0	0	—	
御所市	0	0	—	15	43,278	114.8	0	0	—	
生駒市	コロナ	0	0	—	91	299,540	58.1	0	0	—
	小口事業	3	11,750	117.5	141	452,150	126.2	0	0	—
	創業支援	1	10,000	—	10	54,614	226.6	0	0	—
生駒市	4	21,750	217.5	242	806,304	89.8	0	0	—	
香芝市	運転資金	7	27,000	540.0	148	337,840	145.4	0	0	—
	設備資金	1	5,000	92.6	29	138,004	99.9	0	0	—
	創業資金	0	0	—	20	78,644	114.3	0	0	—
香芝市	8	32,000	307.7	197	554,488	126.2	0	0	—	
葛城市	運転資金	3	10,000	333.3	66	149,710	142.3	0	0	—
	設備資金	0	0	—	11	26,359	98.9	0	0	—
	創業資金	0	0	—	4	16,118	127.9	0	0	—
葛城市	3	10,000	333.3	81	192,187	133.0	0	0	—	
宇陀市	4	16,000	—	70	132,498	101.5	1	1,887	—	
田原本町	3	15,000	125.0	137	394,710	122.0	0	0	—	
平群町	1	1,000	—	12	13,862	66.3	0	0	—	
吉野町	運転資金	0	0	—	1	3,517	75.2	0	0	—
	設備資金	0	0	—	1	1,475	93.7	0	0	—
吉野町	0	0	—	2	4,992	79.8	0	0	—	
明日香村	0	0	—	19	63,045	84.8	0	0	—	
合計；		78	371,720	147.4	2,800	8,569,723	120.7	5	10,666	80.3

※ 利用のない制度については、表示を省略しています。

事業地区別保証状況（当月中）

2025年1月末

（単位：千円）

事業地区名	保証承諾			保証債務残高			代位弁済		
	当月件数	当月金額	前年比	件数	金額	前年比	当月件数	当月金額	前年比
奈良市	93	1,501,300	117.6	7,573	86,629,979	90.9	15	161,931	75.2
生駒市	32	411,550	96.3	1,917	19,089,150	91.9	0	0	—
大和郡山市	21	305,500	88.9	1,907	24,470,801	92.9	5	43,329	32.8
天理市	16	129,170	40.6	1,610	17,052,311	91.0	4	108,181	52.0
桜井市	20	235,700	44.7	2,059	24,157,334	89.3	9	38,083	73.2
橿原市	44	506,000	102.4	3,536	36,578,450	91.3	0	0	—
大和高田市	25	282,100	167.9	2,017	23,123,503	91.4	3	3,305	19.6
御所市	6	138,000	164.3	696	8,437,581	91.8	0	0	—
五條市	9	168,300	295.8	788	12,308,305	92.9	0	0	—
香芝市	22	204,100	168.8	2,019	23,109,582	93.3	0	0	—
葛城市	13	121,000	59.9	1,112	12,979,407	93.0	0	0	—
宇陀市	12	180,000	88.6	722	7,000,616	89.8	3	10,902	—
生駒郡 平群町	3	35,000	129.6	302	3,335,089	102.9	0	0	—
生駒郡 三郷町	2	4,000	6.2	356	3,479,430	94.3	0	0	—
生駒郡 斑鳩町	15	90,000	195.7	676	6,118,281	94.2	0	0	—
生駒郡 安堵町	2	82,000	356.5	149	1,921,307	103.6	0	0	—
生駒郡 計；	22	211,000	131.1	1,483	14,854,106	97.2	0	0	—
磯城郡 川西町	4	120,000	162.2	240	3,258,637	94.8	0	0	—
磯城郡 三宅町	3	13,340	26.7	198	2,488,538	90.0	0	0	—
磯城郡 田原本町	15	324,000	171.4	1,075	13,112,528	92.2	0	0	—
磯城郡 計；	22	457,340	146.1	1,513	18,859,703	92.4	0	0	—
山辺郡 山添村	0	0	—	93	1,208,922	91.0	0	0	—
高市郡 高取町	4	25,000	250.0	194	2,275,471	92.9	0	0	—
高市郡 明日香村	2	42,000	140.0	152	1,762,235	91.7	0	0	—
高市郡 計；	6	67,000	167.5	346	4,037,706	92.4	0	0	—
北葛城郡 王寺町	11	64,000	28.7	587	6,871,801	93.4	2	8,944	2,326.0
北葛城郡 河合町	2	69,000	65.1	306	3,189,385	87.0	2	31,415	—
北葛城郡 上牧町	5	40,000	800.0	385	3,662,564	93.5	0	0	—
北葛城郡 広陵町	17	404,700	246.8	1,025	12,615,305	93.6	0	0	—
北葛城郡 計；	35	577,700	116.0	2,303	26,339,055	92.7	4	40,360	47.9
宇陀郡 曾爾村	1	30,000	50.0	75	973,953	94.0	0	0	—
宇陀郡 御杖村	0	0	—	42	356,513	90.7	0	0	—
宇陀郡 計；	1	30,000	50.0	117	1,330,466	93.1	0	0	—
吉野郡 大淀町	2	95,000	118.8	410	5,107,790	92.5	0	0	—
吉野郡 下市町	1	20,000	400.0	128	1,916,341	84.3	0	0	—
吉野郡 吉野町	2	32,000	246.2	280	3,474,906	90.9	0	0	—
吉野郡 東吉野村	0	0	—	71	825,200	89.0	0	0	—
吉野郡 川上村	1	3,000	—	79	1,041,294	89.4	0	0	—
吉野郡 黒滝村	0	0	—	14	225,758	87.0	0	0	—
吉野郡 天川村	0	0	—	63	567,418	89.1	0	0	—
吉野郡 野迫川村	0	0	—	5	27,719	81.5	0	0	—
吉野郡 十津川村	2	84,000	51.5	147	2,735,047	94.9	0	0	—
吉野郡 上北山村	0	0	—	34	676,226	90.3	0	0	—
吉野郡 下北山村	1	10,000	—	37	284,161	97.3	0	0	—
吉野郡 計；	9	244,000	87.1	1,268	16,881,859	91.0	0	0	—
奈良県外	0	0	—	3	19,696	47.9	0	0	—
合計；	408	5,769,760	103.5	33,082	378,468,532	91.8	43	406,089	51.2

業種別保証状況（当月中）

2025年1月末

（単位：千円）

業 種 名		保 証 承 諾			保 証 債 務 残 高			代 位 弁 済		
		当月中 件数	当月中金額	前年比	件数	金額	前年比	当月中 件数	当月中金額	前年比
製造業	ゴム・プラスチック工業	4	180,000	179.1	642	11,511,172	91.9	0	0	—
	ゴム製品製造業	2	4,500	25.0	123	1,693,977	92.8	0	0	—
	その他の工業	12	121,000	123.6	1,059	8,867,126	89.9	3	10,813	20.8
	ソフトウェア業	3	10,000	100.0	118	612,236	94.0	0	0	—
	化学工業	1	40,000	—	143	3,130,149	92.3	0	0	—
	家具・建具工業	4	45,000	1,500.0	190	1,685,937	86.7	0	0	—
	機械工業	6	44,300	40.6	463	8,108,430	91.2	0	0	—
	金属工業	9	232,000	244.2	673	11,528,850	87.9	0	0	—
	紙工業	4	67,000	—	113	2,024,301	85.5	0	0	—
	車両工業	0	0	—	75	1,381,317	92.8	0	0	—
	情報処理サービス業	0	0	—	8	57,417	77.5	0	0	—
	食料品工業	4	83,000	100.0	519	8,491,809	92.6	3	10,902	—
	製版・製本業	0	0	—	11	71,440	88.8	0	0	—
	石油・石炭製品工業	0	0	—	3	22,422	72.4	0	0	—
	繊維品工業	6	123,500	89.5	709	9,286,055	88.5	11	150,529	1,324.2
	船舶工業	0	0	—	4	9,107	30.1	0	0	—
	電気機器工業	1	10,000	200.0	118	1,895,579	85.8	0	0	—
	農林漁業	0	0	—	4	12,343	86.2	0	0	—
	皮革工業	2	55,000	—	59	918,897	96.7	0	0	—
	木材・木製品工業	7	61,500	36.2	457	6,199,861	87.9	0	0	—
	窯業	2	40,000	571.4	151	2,888,590	90.4	0	0	—
製造業	計：	67	1,116,800	133.5	5,642	80,397,013	90.0	17	172,244	89.1
木材伐出業		2	7,000	—	55	416,249	88.5	0	0	—
建設業		99	1,475,510	99.6	7,773	90,383,415	94.6	5	51,159	38.6
卸売業		23	275,500	46.5	3,062	44,771,856	89.8	6	51,276	60.0
小売業		50	798,750	87.4	4,319	47,664,230	93.0	4	97,631	1,793.3
飲食店		23	199,000	86.0	2,304	14,229,173	95.8	5	12,249	237.3
不動産業		27	241,300	69.7	1,474	16,234,458	95.0	0	0	—
運送業		13	289,000	202.1	1,108	19,398,430	91.4	0	0	—
物品預り・駐車場業		0	0	—	9	53,835	88.6	0	0	—
電気・ガス・熱供給・水道業		2	6,000	—	95	1,121,591	85.7	0	0	—
印刷業		2	58,000	112.6	208	2,853,765	94.6	0	0	—
出版業		0	0	—	19	344,866	106.2	0	0	—
サービス業	その他のサービス業	0	0	—	7	45,467	83.6	0	0	—
	その他の運輸サービス業	0	0	—	82	1,124,207	89.2	0	0	—
	その他の技術サービス業	8	72,000	78.7	410	3,192,988	93.2	0	0	—
	その他の事業サービス業	8	121,000	112.0	552	4,807,751	89.3	0	0	—
	その他の生活関連サービス業	3	22,000	—	343	3,097,051	94.3	0	0	—
	医療・福祉業	33	466,300	129.6	2,008	20,042,332	97.2	0	0	—
	映画・娯楽業	1	2,000	33.3	144	1,934,295	84.2	0	0	—
	教育・学習支援業	5	36,800	118.7	364	2,103,869	92.6	1	2,207	55.2
	広告業	5	59,000	178.8	129	856,750	99.1	0	0	—
	宿泊業	0	0	—	280	3,293,532	89.7	0	0	—
	情報通信サービス業	0	0	—	33	174,753	97.1	0	0	—

廃業等により業種分類できないものがある為、合計が一致しない場合がございます。
前年度比につきましては、一致しない場合がございます。

業種別保証状況（当月中）

2025年1月末

サービス業	職業紹介・労働者派遣業	0	0	—	65	1,210,289	89.0	0	0	—
	専門サービス業	8	24,700	86.7	562	2,365,927	94.7	0	0	—
	洗濯・理美容・浴場業	21	327,100	319.7	1,254	6,525,996	98.4	5	19,322	133.7
	廃棄物処理業	2	35,000	26.3	305	4,727,937	94.0	0	0	—
	物品賃貸業	2	30,000	1,000.0	213	2,695,192	94.4	0	0	—
	旅行業	0	0	—	48	432,915	84.3	0	0	—
サービス業	計：	96	1,195,900	122.4	6,799	58,631,250	94.2	6	21,529	16.9
	保険媒介代理業	1	5,000	—	81	432,278	98.6	0	0	—
	郵便業	0	0	—	1	10,000	100.0	0	0	—
	通信業	0	0	—	2	22,414	149.4	0	0	—
	インターネット附随サービス業	0	0	—	33	167,835	93.0	0	0	—
	合計：	408	5,769,760	103.5	33,082	378,468,532	91.8	43	406,089	51.2

廃業等により業種分類できないものがある為、合計が一致しない場合がございます。
前年度比につきましては、一致しない場合がございます。