

令和6年度 奈良県

採用力向上 セミナー

奈良県内で人材採用を考えている
事業所のみなさまへ

参加費
無料

最新情報、採用のノウハウ、
自社の職場環境の見直しなど、
採用力をあげるための
セミナーです。



5回共通

[会場] フォレストスクエア 8F
(commons)
奈良県奈良市三条大路1-10-43
[時間] 13:30~16:30
(13:15開場)

第1回 経営者が知っておきたい
中小企業の採用

9/19
(木)

- 社会の変化と採用事情
 - 就職活動のあり方の変化…就活の変化に企業がどう対応したらいいのか
 - 企業の求人課題…どのような求人がいいのか 等
- 講師 布谷由美子 合同会社WLBC関西 コンサルタント

第2回 採用に有効な学生・
若年者の視点
—イマドキの採用活動あれこれ

10/11
(金)

- 学生の会社選びの基準
(関西地区学生向けアンケート結果から見る)
 - 企業の採用成功事例紹介 学生の採用活動成功事例紹介
 - ゲスト学生、若年求職者による本音トーク 等
- 講師 山本桂子 合同会社WLBC関西 コンサルタント

第3回 インターンシップを制する
企業は採用を制する
～事例から学ぶインターシップ～

11/12
(火)

- 新卒採用状況からみるインターシップの重要性
 - インターシップを活用した採用活動のコツ
 - 事例から学ぶインターシップ 等
- 講師 北川雄士 株式会社いろあわせ

第4回 採用できる企業は
就労継続企業だ！
—職場環境の改善と人材定着の実際

12/3
(火)

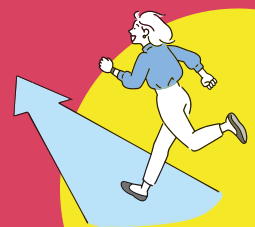
- 社員定着は採用に有効…そして企業利益向上に一番有効
 - 社員を定着させる会社とは
 - 自社の採用力・定着力を見つめ直すワークショップ 等
- 講師 福井正樹 合同会社WLBC関西 代表社員

第5回 取り組み事例から学ぶ
～採用、定着についての
アクションとその効果～

1/22
(水)

- 個別支援企業からの取り組み事例発表
 - 支援から得たものを参加企業全てに横展開
 - 各担当コンサル(支援担当)からのアドバイス・成果
 - 参加企業からの相談にも応えます
- 講師 福井正樹・矢倉由美子 合同会社WLBC関西 コンサルタント
各企業支援担当コンサルタント

講師の詳細は
裏面へ



採用がうまく行かなくて困る
採用をどのように進めていけば
いいか悩んでいる
働き続けてくれる人材がない
良い人材を採用して
もっと会社を成長させたい



このセミナーで学べること

人材採用のトレンドと傾向、採用するために必要な
ノウハウやスキルを学べます

人材採用に関する課題を伴走型で支援します

講師 紹介



第1回

布谷由美子

合同会社 WLBC 関西
コンサルタント



大学でのキャリアアドバイザー16年、
大学非常勤講師19年の経験から、
約3万人の大学生のキャリア支援を実施

第2回

山本 桂子

合同会社 WLBC 関西
コンサルタント



短期大学専任講師5年、
大学非常勤講師15年、高等学校での
キャリアガイダンス15年の経験と実績

第3回

北川雄士

株式会社いろあわせ



滋賀県の若者向け就職支援機関
「しがジョブパーク」統括、
企業向け採用セミナー実績多数

第4回

福井正樹

合同会社 WLBC 関西
コンサルタント



企業経営を約30年。
経営者時代に就労継続のための
職場環境改善を実施し、従業員30人の企業を
11年で140人の企業へと成長させる

第5回

矢倉由美子

合同会社 WLBC 関西
コンサルタント



大学非常勤講師兼高等学校での
キャリアセミナー、就職ガイダンス
の経験と実績。

第5回



メールでお申込みの方

✉ info@wlbc-kansai.com

WEBでお申込みの方

下記のリンクを入力するか、
2次元バーコードを読み取ってください



申し込みフォーム

<https://forms.office.com/r/1tdkaE3TsX>



お申込みに関するお問合せ

主催: 奈良県

合同会社WLBC関西

〒530-0041

大阪府大阪市北区天神橋1丁目10-9 FBビル6F

TEL : 090-2060-3283 (担当: 塚田)

Mail : info@wlbc-kansai.com