

## 2024年11月保証概況

(単位：千円)

11月中	当月中			当年度中			残高		
	件数	金額	前年比	件数	金額	前年比	件数	金額	前年比
保証申込	471	6,026,190	75.3	3,734	52,198,674	89.1			
保証承諾	445	5,707,140	75.8	3,502	47,959,944	90.6			
保証債務残高							32,944	383,628,106	91.9
代位弁済	37	420,013	414.4	323	3,367,325	155.5			

数字は四捨五入しており、個々の数字の合計は  
合計欄の数字と一致しない場合があります。

## 金融機関別保証状況（当年度累計）

2024年11月末

（単位：千円）

金融機関名	保証承諾			保証債務残高			代位弁済		
	当年度 件数	当年度金額	前年比	件数	金額	前年比	当年度 件数	当年度金額	前年比
りそな銀行	29	894,315	48.0	734	14,532,457	85.8	7	134,169	80.2
三井住友銀行	6	269,700	113.3	91	1,811,998	88.7	0	0	—
三菱UFJ銀行	3	77,000	641.7	84	1,040,876	76.2	1	36,637	—
みずほ銀行	1	15,000	44.1	36	698,305	83.7	0	0	—
都市銀行；	39	1,256,015	58.5	945	18,083,636	85.4	8	170,806	102.1
南都銀行	1,158	21,036,790	95.7	13,495	179,689,779	91.7	118	1,042,417	137.4
京都銀行	79	1,032,800	40.6	1,065	14,327,803	87.0	2	9,758	33.6
紀陽銀行	41	1,760,000	161.7	366	7,398,519	102.6	3	15,861	—
関西みらい銀行	19	449,870	82.6	257	4,340,194	88.6	2	3,101	17.0
三十三銀行	24	290,800	150.5	216	2,160,725	94.8	1	1,418	1.7
地方銀行；	1,321	24,570,260	93.3	15,399	207,917,020	91.7	126	1,072,554	120.5
中京銀行	3	18,500	6.6	184	2,781,705	78.8	5	129,219	—
第二地方銀行；	3	18,500	6.6	184	2,781,705	78.8	5	129,219	—
大和信用金庫	901	7,853,900	101.4	6,826	60,354,825	92.5	67	577,599	120.9
奈良中央信用金庫	847	9,389,989	86.6	6,097	59,343,852	95.3	66	859,811	567.3
奈良信用金庫	300	3,588,400	99.1	2,631	25,122,097	93.3	34	336,533	96.0
京都中央信用金庫	55	922,900	73.1	454	5,510,586	91.5	12	197,340	159.2
大阪シティ信用金庫	5	116,000	73.9	109	1,778,713	83.1	0	0	—
新宮信用金庫	7	82,500	69.9	43	391,105	90.8	1	3,215	—
北伊勢上野信用金庫	1	3,000	37.5	14	125,073	67.6	0	0	—
信用金庫；	2,116	21,956,689	92.4	16,174	152,626,251	93.5	180	1,974,498	178.9
近畿産業信用組合	22	154,000	42.1	212	1,931,242	90.1	4	20,248	461.1
信用組合；	22	154,000	42.1	212	1,931,242	90.1	4	20,248	461.1
商工組合中央金庫	1	4,480	8.0	30	288,254	81.9	0	0	—
政府系金融機関；	1	4,480	8.0	30	288,254	81.9	0	0	—
合計；	3,502	47,959,944	90.6	32,944	383,628,106	91.9	323	3,367,325	155.5

※前年度比につきましては、金融機関合併による考慮は反映しておりません。

## 協会制度別保証状況（当年度累計）

2024年11月末

（単位：千円）

協会制度名	保証承諾			保証債務残高			代位弁済		
	当年度 件数	当年度金額	前年比	件数	金額	前年比	当年度 件数	当年度金額	前年比
一般	156	2,269,215	91.0	1,513	16,660,805	83.1	35	305,787	212.7
夏季特別	3	8,000	27.6	30	91,178	47.1	5	16,516	—
夏季特別（一括）	13	97,000	93.3	15	108,622	111.0	0	0	—
年末特別	3	7,000	60.9	68	143,280	61.4	0	0	—
年末特別（一括）	12	82,500	120.4	18	112,885	111.6	1	2,530	—
財務要件型無保証人	2	50,000	142.9	5	126,404	134.4	0	0	—
事業性評価保証	8	345,500	43.7	103	2,781,616	90.2	3	35,207	1,839.4
短期継続ワイド保証	3	140,000	21.9	81	2,912,735	38.6	8	239,612	368.3
短期継続保証	155	3,128,200	51.8	435	9,623,486	137.3	2	37,008	—
短期継続保証（負担金）	6	290,000	14.3	57	2,825,000	159.2	0	0	—
フレッシュ15	4	30,000	150.0	47	107,258	73.7	0	0	—
集約ローン	5	127,400	94.4	100	2,326,742	81.2	3	83,926	145.6
みらい奈良70保証	0	0	—	16	79,047	65.7	0	0	—
みらい奈良65保証	0	0	—	7	22,913	80.4	0	0	—
三信金連携スピード保証	0	0	—	26	9,609	10.7	1	2,577	69.9
ネクスト奈良保証	0	0	—	19	162,542	61.6	1	725	4.8
長期経営資金	0	0	—	22	625,679	89.7	0	0	—
当座貸越	9	168,000	60.9	48	997,567	98.5	1	7,744	—
アドバンス当貸	11	335,000	47.9	49	1,599,619	98.8	0	0	—
カードローン	17	102,000	55.3	70	515,064	108.5	0	0	—
リトルカード	49	147,000	105.8	154	411,336	93.2	0	0	—
事業承継特別	0	0	—	2	58,401	84.1	0	0	—
特定経営承継準備関連	0	0	—	1	24,280	92.9	0	0	—
伴走支援型特別保証	62	1,856,750	38.1	441	11,394,958	130.5	7	129,467	135.2
危機関連	0	0	—	13	241,587	67.1	0	0	—
経営安定関連（セーフティネット）	8	292,000	342.3	317	6,103,700	84.4	12	220,634	117.8
金融安定化	0	0	—	7	83,066	75.2	1	18,479	—
創業関連	5	35,500	131.5	60	293,404	88.7	1	5,676	—
創業等関連	0	0	—	5	23,416	82.9	0	0	—
スタートアップ創出促進保証	0	0	—	1	8,672	89.7	0	0	—
特定社債	21	1,160,000	67.8	211	8,773,760	98.0	0	0	—
経営力強化保証	8	192,000	—	9	146,828	275.4	0	0	—
改善サポート	11	418,000	102.7	79	2,222,948	113.7	1	2,549	—
条件変更改善型借換保証	0	0	—	4	45,564	94.3	0	0	—
経営力向上関連	3	240,000	150.0	12	561,007	200.5	0	0	—
異分野連携新事業	0	0	—	2	50,099	95.0	0	0	—
全国小口	37	208,640	165.3	163	480,236	110.2	2	14,786	172.8
事業継続力強化関連	1	18,800	—	1	17,861	—	0	0	—
先端設備等導入関連	0	0	—	1	17,400	80.1	0	0	—
国補助選択型	2	90,000	—	3	97,572	—	0	0	—
無担保経営支援	0	0	—	30	419,942	93.5	0	0	—
無担保パワフル保証	41	1,388,300	67.8	379	9,678,747	103.7	1	7,571	4.9
タイアップ50	2	25,000	—	57	645,393	79.6	0	0	—
デラックス100	18	789,000	169.7	86	3,343,913	97.1	1	20,046	—
タイムリー75保証	1,111	16,438,900	—	998	14,071,802	—	0	0	—
タイムリー保証	3	50,000	0.4	2,123	22,136,986	93.1	20	157,258	127.6
アシスト保証	50	2,338,100	—	34	1,661,388	—	0	0	—
SDGs推進保証	11	156,700	23.8	77	1,120,532	134.8	0	0	—
2021特別保証	0	0	—	624	3,908,728	62.4	9	59,163	121.4
ロングラン	3	224,000	—	10	561,702	277.1	1	29,530	—
スペシャル推薦	0	0	—	1	17,716	83.5	0	0	—
パワーアップローン保証	0	0	—	1	14,728	95.0	0	0	—
2020特別保証	0	0	—	11	70,702	73.0	0	0	—
全国緊急保証	0	0	—	109	1,762,028	80.9	7	134,453	124.1
東日本大震災復興緊急	0	0	—	20	593,767	94.2	0	0	—
無保険	0	0	—	3	15,435	132.8	0	0	—
再挑戦支援	—	—	—	—	—	—	—	—	—
合計	1,853	33,248,505	91.2	8,778	132,911,655	106.6	123	1,531,244	136.2

※ 当年度・前年度ともに利用のない制度については、表示を省略しています。

県制度別保証状況（当年度累計）

2024年11月末

（単位：千円）

県制度名	保証承諾			保証債務残高			代位弁済		
	当年度 件数	当年度金額	前年比	件数	金額	前年比	当年度 件数	当年度金額	前年比
経営強化	168	1,717,350	251.6	493	3,812,269	149.9	5	28,341	34.9
小規模企業者資金	181	647,920	148.7	573	1,747,890	130.6	7	9,147	73.5
地域産業振興	11	87,500	90.9	78	533,119	111.1	0	0	—
経済緊急資金（経営環境変化・災害枠）	0	0	—	1,919	18,310,864	70.6	7	80,518	239.4
経済緊急資金（危機関連枠）	0	0	—	5,258	77,938,555	82.7	31	412,219	143.0
セーフティネット	4	48,000	—	2,389	28,103,117	70.9	9	59,505	70.7
コロナ対応資金	0	0	—	6,932	64,140,122	78.1	70	583,377	142.7
経済緊急資金（伴走支援枠）	208	4,514,050	48.4	1,297	21,997,829	138.5	36	558,351	1,223.6
改善サポート	0	0	—	6	169,392	77.9	0	0	—
事業承継資金融資保証	1	7,000	5.0	9	281,797	153.7	0	0	—
台風12号災害復旧対策	0	0	—	9	269,055	99.3	0	0	—
創業資金	149	593,000	64.6	1,145	4,290,092	105.5	14	46,779	271.6
創業資金（SSS）	12	58,000	580.0	14	70,727	—	0	0	—
チャレンジ資金	137	2,059,279	104.7	881	11,167,444	107.2	2	19,610	100.2
チャレンジ資金（地域未来）	2	160,000	—	57	2,928,965	92.2	0	0	—
働き方改革推進企業等応援資金	44	1,456,000	234.8	133	3,365,808	242.6	0	0	—
チャレンジ資金（脱炭素枠）	0	0	—	104	1,223,146	80.5	0	0	—
飲食店創業支援			—			—			—
既存事業者による宿泊施設開業支援	0	0	—	17	576,162	91.5	0	0	—
チャレンジ資金（宿泊施設整備枠）	2	48,000	695.7	19	314,351	101.2	0	0	—
チャレンジ資金（インバウンド枠）	2	25,000	1,250.0	7	102,466	117.7	0	0	—
チャレンジ資金（研究開発枠）	0	0	—	15	315,969	90.1	0	0	—
緊急保証	0	0	—	72	668,650	93.8	3	3,284	12.1
東日本大震災復興緊急	0	0	—	6	82,034	99.6	0	0	—
部落産業	0	0	—	5	22,322	89.8	0	0	—
フロンティア	0	0	—	1	1,372	94.2	0	0	—
経営安定	0	0	—	10	22,394	59.9	0	0	—
長期経営安定	0	0	—	1	663	11.6	0	0	—
季節	0	0	—	1	168	38.9	0	0	—
<b>合計：</b>	<b>921</b>	<b>11,421,099</b>	<b>80.0</b>	<b>21,451</b>	<b>242,456,742</b>	<b>84.9</b>	<b>184</b>	<b>1,801,132</b>	<b>176.6</b>

※ 当年度・前年度ともに利用のない制度については、表示を省略しています。

## 市町村制度別保証状況（当年度累計）

2024年11月末

（単位：千円）

市町村制度報名		保証承諾			保証債務残高			代位弁済		
		当年度 件数	当年度金額	前年比	件数	金額	前年比	当年度 件数	当年度金額	前年比
奈良市	事業運転	0	0	—	79	273,165	74.2	2	10,632	—
	事業資金	37	302,100	—	31	244,731	—	0	0	—
	事業設備	0	0	—	16	43,042	67.2	0	0	—
	小規模企業	115	440,960	122.3	414	1,020,728	126.8	2	2,956	364.3
	創業	9	33,000	178.4	23	55,663	112.8	0	0	—
	認定枠	2	22,000	—	2	20,165	—	0	0	—
	無担保無保証人	0	0	—	1	1,826	12.8	0	0	—
<b>奈良市</b>	<b>163</b>	<b>798,060</b>	<b>157.3</b>	<b>566</b>	<b>1,659,319</b>	<b>127.6</b>	<b>4</b>	<b>13,588</b>	<b>294.4</b>	
大和高田市	特別	74	523,100	166.4	322	1,313,257	119.1	1	299	13.5
	小口事業	0	0	—	4	5,012	49.8	0	0	—
	創業支援	0	0	—	4	4,143	76.6	0	0	—
<b>大和高田市</b>	<b>74</b>	<b>523,100</b>	<b>166.4</b>	<b>330</b>	<b>1,322,412</b>	<b>118.3</b>	<b>1</b>	<b>299</b>	<b>13.5</b>	
大和郡山市	運転資金	34	141,000	105.2	115	311,328	105.7	3	2,417	—
	設備資金	4	11,450	78.4	12	27,206	164.6	1	2,400	—
<b>大和郡山市</b>	<b>38</b>	<b>152,450</b>	<b>102.6</b>	<b>127</b>	<b>338,534</b>	<b>108.8</b>	<b>4</b>	<b>4,816</b>	<b>—</b>	
天理市	運転資金	42	149,600	172.4	145	364,123	122.5	1	2,435	—
	設備資金	2	5,450	—	20	37,611	114.0	0	0	—
	店舗改造	0	0	—	6	28,411	76.6	0	0	—
<b>天理市</b>	<b>44</b>	<b>155,050</b>	<b>178.6</b>	<b>171</b>	<b>430,145</b>	<b>117.1</b>	<b>1</b>	<b>2,435</b>	<b>—</b>	
橿原市	緊急融資	83	138,600	330.0	174	191,634	103.8	1	936	121.7
	創業資金	6	27,300	170.6	23	89,965	155.7	0	0	—
	特別小口融資	111	664,580	169.6	351	1,489,381	143.3	2	6,493	1,178.4
<b>橿原市</b>	<b>200</b>	<b>830,480</b>	<b>184.6</b>	<b>548</b>	<b>1,770,980</b>	<b>138.2</b>	<b>3</b>	<b>7,430</b>	<b>562.7</b>	
桜井市	宿泊事業者	1	4,000	—	1	3,866	119.0	0	0	—
	創業資金	3	18,100	—	13	46,045	127.6	0	0	—
	中小企業対策	39	130,200	77.9	183	481,451	115.2	0	0	—
	木材産業対策	0	0	—	11	34,726	73.8	0	0	—
<b>桜井市</b>	<b>43</b>	<b>152,300</b>	<b>91.2</b>	<b>208</b>	<b>566,089</b>	<b>112.3</b>	<b>0</b>	<b>0</b>	<b>—</b>	
<b>五條市</b>	<b>1</b>	<b>3,000</b>	<b>—</b>	<b>3</b>	<b>5,182</b>	<b>186.7</b>	<b>0</b>	<b>0</b>	<b>—</b>	
<b>御所市</b>	<b>6</b>	<b>22,200</b>	<b>116.8</b>	<b>16</b>	<b>48,855</b>	<b>127.7</b>	<b>0</b>	<b>0</b>	<b>—</b>	
生駒市	コロナ	0	0	—	96	339,094	61.6	0	0	—
	小口事業	25	138,450	120.8	135	422,204	112.8	1	1,410	—
	創業支援	3	25,500	159.4	10	56,343	294.3	0	0	—
<b>生駒市</b>	<b>28</b>	<b>163,950</b>	<b>125.5</b>	<b>241</b>	<b>817,641</b>	<b>86.7</b>	<b>1</b>	<b>1,410</b>	<b>—</b>	
香芝市	運転資金	50	189,500	283.7	148	326,229	145.1	0	0	—
	設備資金	2	11,000	24.2	31	143,533	100.3	0	0	—
	創業資金	6	29,500	127.8	19	73,831	104.0	1	4,364	90.9
<b>香芝市</b>	<b>58</b>	<b>230,000</b>	<b>169.8</b>	<b>198</b>	<b>543,593</b>	<b>123.9</b>	<b>1</b>	<b>4,364</b>	<b>63.6</b>	
葛城市	運転資金	19	63,000	124.8	59	130,043	122.2	0	0	—
	設備資金	1	1,400	75.7	11	28,248	99.3	0	0	—
	創業資金	0	0	—	4	11,969	91.1	0	0	—
<b>葛城市</b>	<b>20</b>	<b>64,400</b>	<b>108.5</b>	<b>74</b>	<b>170,260</b>	<b>115.1</b>	<b>0</b>	<b>0</b>	<b>—</b>	
<b>宇陀市</b>	<b>15</b>	<b>43,000</b>	<b>79.8</b>	<b>67</b>	<b>127,381</b>	<b>94.1</b>	<b>0</b>	<b>0</b>	<b>—</b>	
<b>田原本町</b>	<b>33</b>	<b>136,350</b>	<b>157.1</b>	<b>131</b>	<b>371,386</b>	<b>117.6</b>	<b>1</b>	<b>606</b>	<b>—</b>	
<b>平群町</b>	<b>2</b>	<b>2,000</b>	<b>20.0</b>	<b>13</b>	<b>15,755</b>	<b>69.5</b>	<b>0</b>	<b>0</b>	<b>—</b>	
吉野町	運転資金	0	0	—	2	3,620	73.0	0	0	—
	設備資金	0	0	—	1	1,475	90.8	0	0	—
<b>吉野町</b>	<b>0</b>	<b>0</b>	<b>—</b>	<b>3</b>	<b>5,095</b>	<b>77.4</b>	<b>0</b>	<b>0</b>	<b>—</b>	
<b>明日香村</b>	<b>3</b>	<b>14,000</b>	<b>26.8</b>	<b>19</b>	<b>67,085</b>	<b>110.1</b>	<b>0</b>	<b>0</b>	<b>—</b>	
<b>合計；</b>		<b>728</b>	<b>3,290,340</b>	<b>148.1</b>	<b>2,715</b>	<b>8,259,710</b>	<b>118.1</b>	<b>16</b>	<b>34,949</b>	<b>166.7</b>

※ 当年度・前年度ともに利用のない制度については、表示を省略しています。

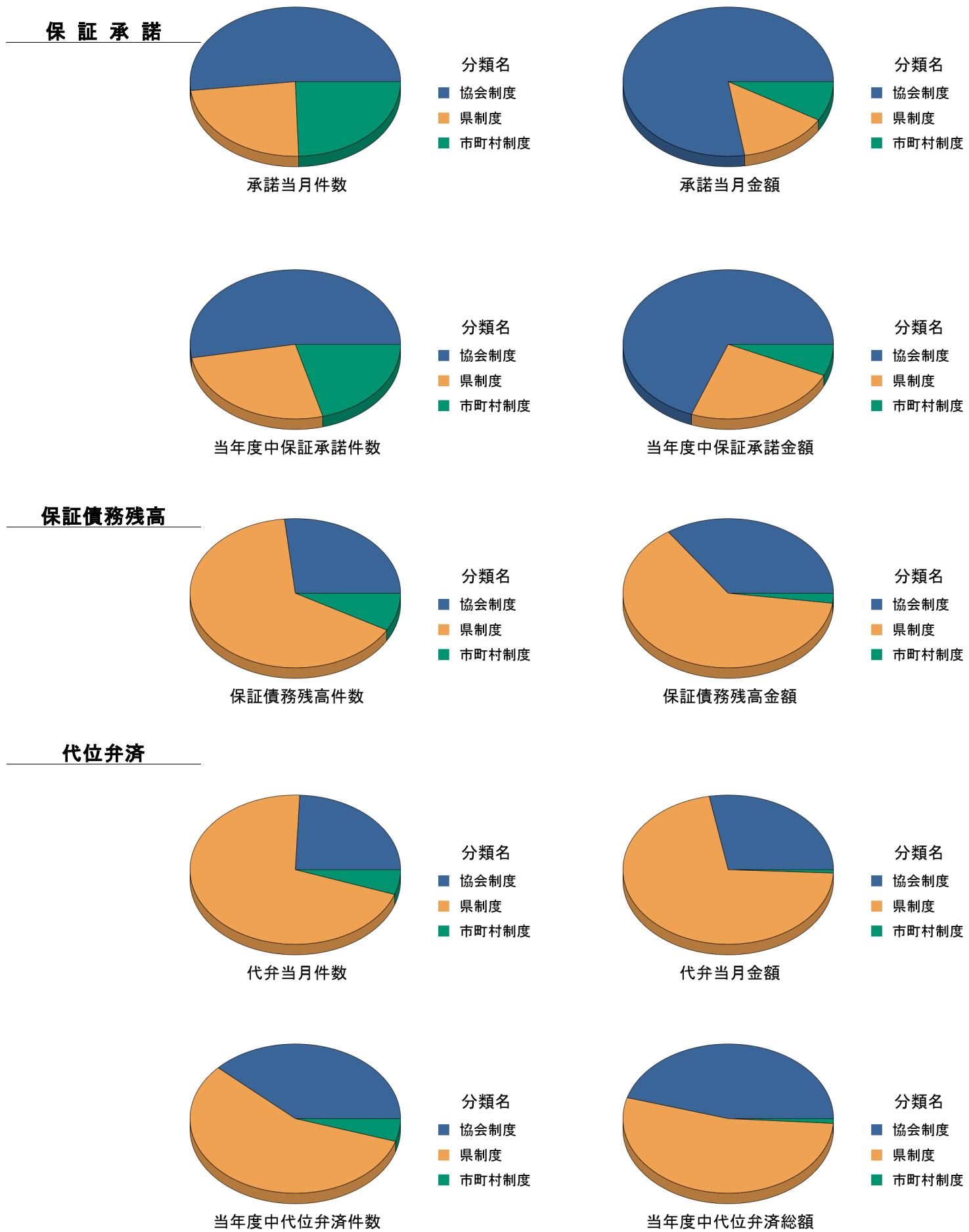
制度分類別保証状況

2024年11月末

(単位：千円)

制度分類名	保証承諾			保証債務残高			代位弁済		
	当月件数	当月金額	前年比	件数	金額	前年比	当月件数	当月金額	前年比
協会制度	231	4,423,300	84.5	8,778	132,911,655	106.6	9	117,201	212.6
県制度	105	792,490	39.8	21,451	242,456,742	84.9	26	299,777	648.4
市町村制度	109	491,350	162.8	2,715	8,259,710	118.1	2	3,036	—
合計	445	5,707,140	75.8	32,944	383,628,106	91.9	37	420,013	414.4

制度分類名	保証承諾			保証債務残高			代位弁済		
	当年度件数	当年度金額	前年比	件数	金額	前年比	当年度件数	当年度金額	前年比
協会制度	1,853	33,248,505	91.2	8,778	132,911,655	106.6	123	1,531,244	136.2
県制度	921	11,421,099	80.0	21,451	242,456,742	84.9	184	1,801,132	176.6
市町村制度	728	3,290,340	148.1	2,715	8,259,710	118.1	16	34,949	166.7
合計	3,502	47,959,944	90.6	32,944	383,628,106	91.9	323	3,367,325	155.5



## 事業地区別保証状況（当年度累計）

2024年11月末

（単位：千円）

事業地区名	保証承諾			保証債務残高			代位弁済		
	当年度 件数	当年度金額	前年比	件数	金額	前年比	当年度 件数	当年度金額	前年比
奈良市	722	9,370,420	84.5	7,525	88,170,499	90.7	83	992,994	99.7
生駒市	179	2,505,232	110.4	1,906	19,157,957	91.3	15	212,367	288.9
大和郡山市	212	3,339,450	76.9	1,890	24,783,579	93.0	29	208,251	188.3
天理市	176	2,097,150	97.3	1,604	17,323,884	90.3	14	111,060	7,359.2
桜井市	197	2,857,400	133.3	2,065	24,691,613	89.6	10	152,609	182.1
橿原市	423	4,448,970	81.3	3,506	36,795,797	91.4	46	664,270	361.1
大和高田市	228	3,121,440	89.6	2,019	23,302,673	91.4	21	158,609	327.3
御所市	68	1,243,800	88.2	701	8,548,855	91.8	2	23,009	13,150.7
五條市	62	1,323,400	53.2	797	12,740,817	96.4	4	3,211	16.3
香芝市	244	2,979,160	90.7	2,015	23,380,905	93.1	18	88,875	30.3
葛城市	140	1,911,000	110.2	1,101	13,090,160	92.4	12	92,128	366.2
宇陀市	64	780,100	79.4	718	7,212,958	90.6	2	18,719	65.6
生駒郡 平群町	37	478,890	96.6	305	3,353,724	101.3	0	0	—
生駒郡 三郷町	32	506,400	95.3	348	3,512,590	96.9	0	0	—
生駒郡 斑鳩町	95	991,252	110.9	678	6,310,059	97.5	3	12,847	52.2
生駒郡 安堵町	24	319,200	75.0	148	1,700,387	90.3	6	99,322	1,597.2
生駒郡 計；	188	2,295,742	97.8	1,479	14,876,761	97.3	9	112,168	180.9
磯城郡 川西町	18	292,000	94.5	237	3,256,345	93.8	5	31,818	—
磯城郡 三宅町	23	264,300	61.7	198	2,557,933	90.7	0	0	—
磯城郡 田原本町	134	2,223,790	103.3	1,076	13,234,441	92.5	8	26,496	344.8
磯城郡 計；	175	2,780,090	96.2	1,511	19,048,719	92.5	13	58,314	758.8
山辺郡 山添村	8	101,000	43.7	93	1,214,327	90.9	0	0	—
高市郡 高取町	15	234,000	60.5	193	2,317,549	94.7	0	0	—
高市郡 明日香村	18	427,400	327.0	152	1,799,530	92.9	0	0	—
高市郡 計；	33	661,400	127.8	345	4,117,079	93.9	0	0	—
北葛城郡 王寺町	67	952,140	112.5	580	7,011,031	95.1	2	22,857	73.6
北葛城郡 河合町	25	450,500	102.8	306	3,273,646	89.6	5	92,299	375.6
北葛城郡 上牧町	42	536,800	91.7	379	3,648,277	93.0	10	84,636	—
北葛城郡 広陵町	126	1,739,170	93.7	1,019	12,678,483	92.9	7	14,485	28.1
北葛城郡 計；	260	3,678,610	98.7	2,284	26,611,437	93.0	24	214,277	200.0
宇陀郡 曾爾村	6	52,300	47.5	77	983,984	94.7	0	0	—
宇陀郡 御杖村	6	87,000	197.7	44	365,450	99.9	3	32,937	—
宇陀郡 計；	12	139,300	90.5	121	1,349,434	96.0	3	32,937	—
吉野郡 大淀町	39	1,122,980	184.0	409	5,314,767	93.7	7	97,839	141.0
吉野郡 下市町	13	190,900	97.5	126	1,931,051	89.9	2	26,274	—
吉野郡 吉野町	21	387,500	72.8	280	3,564,435	91.9	3	41,557	—
吉野郡 東吉野村	5	79,000	58.5	70	820,114	92.8	0	0	—
吉野郡 川上村	7	176,000	109.3	79	1,022,887	89.2	0	0	—
吉野郡 黒滝村	2	53,000	1,514.3	14	231,607	87.1	0	0	—
吉野郡 天川村	4	35,000	89.5	62	580,146	93.0	0	0	—
吉野郡 野迫川村	2	10,000	—	5	28,796	81.8	0	0	—
吉野郡 十津川村	13	209,500	51.0	146	2,726,790	95.5	5	39,376	2,092.0
吉野郡 上北山村	2	7,900	6.3	34	687,564	90.5	0	0	—
吉野郡 下北山村	3	54,500	358.6	36	282,480	96.0	0	0	—
吉野郡 計；	111	2,326,280	104.4	1,261	17,190,637	92.6	17	205,046	276.4
奈良県外	0	0	—	3	20,016	48.2	1	18,479	—
合計；	3,502	47,959,944	90.6	32,944	383,628,106	91.9	323	3,367,325	155.5

前年度比につきましては、一致しない場合がございます。



## 金融機関店舗別保証状況（当年度累計）

2024年11月末

（単位：千円）

金融機関店舗名		保証承諾			保証債務残高		
		当年度 件数	当年度金額	前年比	件数	金額	前年比
みずほ銀行	渋谷支店	1	15,000	—	1	14,821	—
	難波支店	0	0	—	1	7,161	78.1
	大阪中央支店	0	0	—	1	956	40.1
	四ツ橋支店	0	0	—	3	37,318	156.8
	枚方支店	0	0	—	1	4,924	58.4
	奈良支店	0	0	—	29	633,125	80.1
	<b>みずほ銀行</b>	<b>1</b>	<b>15,000</b>	<b>44.1</b>	<b>36</b>	<b>698,305</b>	<b>83.7</b>
三菱UFJ銀行	玉造支店	1	27,000	—	4	67,201	100.5
	日本一支店	0	0	—	1	18,128	100.0
	上本町支店	0	0	—	1	21,546	72.1
	今里支店	0	0	—	3	49,658	73.8
	放出支店	0	0	—	3	46,210	74.9
	新大阪駅前支店	0	0	—	1	10,000	100.0
	橿原支店	0	0	—	5	11,932	65.1
	堺支店	0	0	—	1	440	72.4
	松原支店	0	0	—	1	10,150	74.0
	阪神甲子園出張所	0	0	—	1	3,000	100.0
	河内長野支店	0	0	—	1	19,197	85.2
	大和郡山支店	0	0	—	1	388	33.7
	大和高田支店	1	40,000	—	18	222,585	88.9
	大和王寺支店	0	0	—	3	3,123	19.8
	近鉄学園前支店	0	0	—	6	14,751	66.5
	学園前北口支店	1	10,000	—	2	30,825	100.9
	上六支店	0	0	—	4	77,372	78.6
	大阪西支店	0	0	—	1	24,000	71.4
	八尾駅前支店	0	0	—	1	12,652	75.9
	奈良支店	0	0	—	26	397,718	74.8
<b>三菱UFJ銀行</b>	<b>3</b>	<b>77,000</b>	<b>641.7</b>	<b>84</b>	<b>1,040,876</b>	<b>76.2</b>	
三井住友銀行	玉造支店	0	0	—	2	75,526	83.6
	立売堀支店	0	0	—	1	9,952	86.7
	南森町支店	0	0	—	2	11,870	100.0
	天満橋支店	0	0	—	1	15,724	27.9
	池田支店	1	30,000	—	2	53,843	150.2
	堺支店	0	0	—	3	27,232	60.2
	香里ヶ丘支店	0	0	—	1	25,750	89.6
	奈良支店	1	59,700	37.3	42	765,049	80.4
	平城支店	0	0	—	2	25,708	72.1
	大和郡山支店	1	50,000	—	4	145,862	131.8
	学園前支店	1	70,000	—	6	163,484	124.1
	大和王寺支店	2	60,000	200.0	14	269,207	115.5
	生駒支店	0	0	—	11	222,791	74.2
	<b>三井住友銀行</b>	<b>6</b>	<b>269,700</b>	<b>113.3</b>	<b>91</b>	<b>1,811,998</b>	<b>88.7</b>
りそな銀行	天理支店	2	8,000	8.9	19	297,387	57.3
	吉野支店	4	139,000	201.4	58	1,018,800	93.5
	東生駒支店	0	0	—	9	90,132	92.9
	小泉支店	0	0	—	7	36,836	83.9
	新奈良営業部	10	205,900	24.3	227	4,660,420	90.6
	船場支店	0	0	—	1	31,976	80.0

前年度比につきましては、一致しない場合がございます。



## 金融機関店舗別保証状況（当年度累計）

2024年11月末

りそな銀行	北浜支店	0	0	—	1	11,618	84.5
	天六支店	0	0	—	1	20,250	73.9
	上六支店	0	0	—	1	11,222	99.7
	野田支店	1	30,000	—	1	27,858	—
	布施口支店	0	0	—	1	36,454	85.4
	生野支店	0	0	—	2	11,850	57.9
	桜川支店	0	0	—	1	11,551	89.0
	難波支店	0	0	—	1	24,016	100.0
	新大阪駅前支店	0	0	—	2	56,661	968.4
	平野支店	0	0	—	1	27,509	73.3
	枚方支店	0	0	—	1	40,706	83.6
	柏原支店	1	80,000	—	1	77,336	128.9
	羽曳野支店	0	0	—	2	21,011	100.0
	守口支店	0	0	—	1	27,096	63.6
	堺東支店	0	0	—	1	13,110	64.7
	東大阪支店	0	0	—	16	319,787	82.5
	久米田支店	0	0	—	1	1,336	51.0
	小阪支店	0	0	—	3	79,812	77.7
	瓢箪山支店	0	0	—	1	19,060	72.7
	梅田北口支店	0	0	—	4	158,255	78.7
	玉造支店	0	0	—	2	23,482	33.0
	渋谷支店	0	0	—	2	49,655	87.4
	近鉄西大寺支店	2	21,415	19.5	39	601,677	89.5
	西やまと支店	0	0	—	10	149,649	81.6
	やまと郡山支店	4	220,000	297.3	29	642,889	109.2
	香芝支店	2	60,000	41.7	96	2,050,731	86.2
	近鉄学園前支店	0	0	—	18	196,401	72.8
	橿原支店	3	130,000	36.0	173	3,605,925	80.5
	神戸支店	0	0	—	1	80,000	100.0
	<b>りそな銀行</b>	<b>29</b>	<b>894,315</b>	<b>48.0</b>	<b>734</b>	<b>14,532,457</b>	<b>85.8</b>
三十三銀行	赤目支店	0	0	—	2	24,442	97.8
	新宮支店	0	0	—	3	132,066	84.5
	奈良支店	5	80,000	163.3	72	574,183	86.5
	桜井支店	19	210,800	146.2	139	1,430,035	99.6
	<b>三十三銀行</b>	<b>24</b>	<b>290,800</b>	<b>150.5</b>	<b>216</b>	<b>2,160,725</b>	<b>94.8</b>
京都銀行	本店	0	0	—	2	22,000	100.0
	大宮支店	0	0	—	2	23,127	86.4
	三条支店	0	0	—	4	93,480	84.8
	京都市役所前支店	0	0	—	1	10,000	100.0
	東九条支店	0	0	—	1	10,632	85.0
	淀支店	1	20,000	—	1	18,668	—
	松井山手支店	0	0	—	1	2,278	83.3
	精華町支店	2	15,000	—	5	31,841	153.4
	宇治支店	0	0	—	1	25,324	92.7
	大久保支店	0	0	—	1	12,000	100.0
	木津支店	1	10,000	666.7	8	106,605	106.9
	城東支店	1	5,000	125.0	3	14,510	125.1
	枚方支店	0	0	—	2	7,170	53.6
	寝屋川支店	0	0	—	4	59,565	73.7
	茨木支店	0	0	—	2	26,992	77.1
	東大阪支店	0	0	—	2	44,288	79.0
	高の原支店	9	161,000	70.6	85	1,174,914	83.0

前年度比につきましては、一致しない場合がございます。

## 金融機関店舗別保証状況（当年度累計）

2024年11月末

京都銀行	奈良支店	11	180,700	44.4	218	3,264,255	85.2
	登美ヶ丘支店	5	113,500	454.0	78	1,011,014	92.4
	橿原支店	8	171,000	38.7	188	2,564,843	90.2
	大和郡山支店	18	171,600	27.6	152	1,891,838	86.7
	生駒支店	12	122,000	28.7	162	1,747,786	87.6
	王寺支店	8	61,000	17.2	137	2,160,786	84.1
	新石切支店	3	2,000	66.7	4	2,055	64.8
	大日支店	0	0	—	1	1,832	91.6
	<b>京都銀行</b>	<b>79</b>	<b>1,032,800</b>	<b>40.6</b>	<b>1,065</b>	<b>14,327,803</b>	<b>87.0</b>
関西みらい銀行	心斎橋営業部	2	33,000	55.0	3	95,500	117.2
	大阪西支店	1	20,000	—	1	19,165	194.0
	住道駅前支店	0	0	—	1	1,908	85.0
	柏原支店	0	0	—	4	74,894	86.8
	堺筋営業部	0	0	—	2	7,711	89.6
	本町営業部	0	0	—	2	33,945	75.8
	枚方支店	0	0	—	1	34,571	87.4
	鶴橋支店	0	0	—	1	910	71.7
	住吉中央支店	0	0	—	1	1,700	70.2
	平野中央支店	0	0	—	1	3,000	100.0
	萱島支店	0	0	—	1	91,660	—
	道明寺支店	0	0	—	3	11,245	86.7
	長吉支店	0	0	—	1	1,000	100.0
	守口支店	0	0	—	2	33,434	84.2
	忍ヶ丘支店	0	0	—	2	44,320	82.2
	奈良支店	1	15,000	17.6	61	801,648	85.7
	高田支店	6	143,000	154.6	36	655,719	108.1
	木津支店	0	0	—	1	3,000	100.0
	四条畷駅前支店	0	0	—	1	9,167	91.7
	新大阪支店	0	0	—	1	11,500	79.3
	難波支店	0	0	—	2	54,024	99.9
	阿倍野支店	0	0	—	3	103,963	77.0
	天下茶屋支店	1	10,000	—	1	9,405	—
	鶴見支店	0	0	—	1	34,920	84.8
	住道支店	0	0	—	7	148,207	86.6
	富田林支店	0	0	—	1	6,656	85.2
	寝屋川支店	0	0	—	1	35,440	85.0
	高田中央支店	5	107,000	71.3	32	604,784	85.1
	富雄支店	3	121,870	77.5	77	1,315,134	81.5
	古川橋支店	0	0	—	2	65,933	91.3
	橋本支店	0	0	—	4	25,731	58.6
	<b>関西みらい銀行</b>	<b>19</b>	<b>449,870</b>	<b>82.6</b>	<b>257</b>	<b>4,340,194</b>	<b>88.6</b>
南都銀行	本店	51	859,100	134.1	644	10,056,186	91.9
	県庁出張所	0	0	—	3	23,238	88.4
	奈良市役所出張所	0	0	—	4	42,420	86.9
	大宮支店	21	284,000	116.2	284	3,183,006	90.1
	JR奈良駅前支店	2	8,000	13.8	134	1,894,169	87.6
	手貝支店	8	51,700	47.9	127	1,429,750	86.2
	南支店	17	225,500	68.0	268	3,497,716	87.8
	紀寺支店	13	188,000	56.7	166	2,166,096	87.4
	帯解支店	13	213,500	1,779.2	70	1,007,438	104.5
	西大寺支店	39	466,900	78.1	409	4,199,945	89.1
	西ノ京支店	0	0	—	12	95,133	117.6

前年度比につきましては、一致しない場合がございます。

## 金融機関店舗別保証状況（当年度累計）

2024年11月末

南都銀行	平城支店	20	566,300	137.9	219	2,619,845	95.2
	あやめ池支店	0	0	—	5	12,331	76.8
	学園前支店	40	565,600	64.8	503	6,335,333	88.8
	登美が丘支店	1	10,000	27.0	20	139,275	85.1
	富雄支店	17	204,400	94.3	348	3,390,103	87.6
	生駒支店	46	968,800	112.6	548	6,008,123	96.2
	白庭台駅前支店	0	0	—	1	5,077	85.6
	東生駒支店	4	39,500	123.4	11	68,110	90.1
	南生駒支店	7	164,000	159.2	104	936,136	88.6
	郡山支店	57	1,213,860	95.7	545	7,861,263	96.4
	筒井支店	15	253,000	81.9	166	2,127,125	86.2
	中央市場支店	7	240,000	102.6	82	1,569,913	99.2
	天理支店	46	909,500	144.9	427	5,972,330	95.2
	天理南支店	9	197,500	92.8	121	1,569,601	88.0
	名阪針支店	19	257,500	33.3	247	3,555,258	91.2
	桜井支店	44	869,800	103.5	540	8,029,987	92.5
	三輪支店	13	500,700	1,267.6	133	2,313,505	94.3
	榛原支店	17	301,500	107.6	204	2,473,061	92.1
	大宇陀支店	21	307,100	89.0	211	2,432,533	91.6
	菟田野支店	2	18,500	—	2	23,750	215.9
	大淀支店	22	409,500	148.0	226	2,559,202	88.2
	下市支店	12	206,000	95.8	182	2,590,491	95.0
	上市支店	23	390,500	70.6	265	3,096,606	94.3
	北山支店	4	59,500	148.4	51	545,020	94.7
	小川支店	6	81,000	56.6	57	550,783	89.2
	川上支店	7	154,900	89.0	86	1,024,652	90.5
	高田支店	49	1,052,100	116.1	499	7,615,092	90.6
	高田本町支店	32	475,540	83.3	421	6,065,333	89.8
	高田北支店	9	188,500	61.9	139	1,435,485	88.9
	馬見支店	16	255,500	82.8	163	2,218,497	87.8
	箸尾支店	15	412,500	113.7	170	2,327,178	85.5
	上牧支店	15	223,000	116.1	169	1,618,409	92.5
	香芝支店	31	493,800	105.1	311	3,973,148	92.2
	真美ヶ丘支店	8	199,500	122.7	108	1,265,960	89.1
	二上支店	12	151,000	178.0	106	1,323,572	97.1
	尺土支店	0	0	—	10	85,597	215.3
	新庄支店	13	235,000	90.2	206	2,843,893	88.1
	御所支店	26	461,700	80.8	355	4,162,597	87.8
	吉野口支店	7	114,000	45.2	95	1,116,751	82.8
	檀原支店	54	648,300	108.7	426	4,479,032	90.1
	近鉄八木駅前出張所	0	0	—	2	35,590	81.6
	耳成支店	4	83,940	74.9	59	775,542	82.4
	畝傍支店	14	140,000	40.1	166	2,215,500	81.4
	真菅支店	7	64,000	53.8	96	912,201	84.0
	神宮前支店	19	444,400	84.2	238	2,795,491	95.9
	坊城支店	11	120,000	67.8	110	1,410,679	97.6
	明日香支店	8	266,000	611.5	77	1,107,590	93.3
	高取支店	3	76,500	58.2	71	1,064,386	91.2
	王寺支店	27	442,160	284.3	226	2,597,285	94.1
	王寺南支店	10	399,200	366.2	119	2,064,583	92.5
	西大和支店	0	0	—	1	2,570	46.6
	平群支店	10	131,000	106.5	95	1,349,042	104.0

前年度比につきましては、一致しない場合がございます。

## 金融機関店舗別保証状況（当年度累計）

2024年11月末

南都銀行	法隆寺支店	22	283,600	105.0	197	2,589,993	103.8
	川西支店	12	157,000	82.3	135	2,465,185	86.4
	結崎支店	5	143,000	230.6	61	847,843	111.7
	田原本支店	35	780,490	96.6	328	5,163,892	91.0
	五条支店	42	1,038,900	60.2	545	8,542,272	101.1
	十津川支店	6	127,000	43.3	91	1,935,765	97.0
	橋本支店	0	0	—	1	24,780	85.0
	高野山支店	2	10,000	—	4	28,066	81.7
	和歌山支店	0	0	—	2	31,592	83.1
	木津支店	1	5,000	59.9	17	126,456	92.1
	精華支店	2	51,000	2,550.0	9	85,448	176.8
	上狛支店	0	0	—	9	199,791	101.9
	加茂支店	0	0	—	2	7,953	162.3
	玉水支店	0	0	—	3	76,329	82.5
	城陽支店	0	0	—	1	7,088	70.8
	宇治大久保支店	0	0	—	4	107,068	80.6
	京都南支店	0	0	—	5	128,858	78.8
	京都支店	0	0	—	5	172,373	84.8
	名張支店	2	5,000	29.4	30	274,958	79.6
	大阪中央営業部	1	20,000	7.5	32	1,135,893	81.7
	大阪支店	0	0	—	14	273,803	77.0
	帝塚山支店	1	20,000	33.3	11	262,255	87.2
	大阪北支店	1	18,000	—	12	229,058	87.9
	大阪東支店	0	0	—	19	473,072	84.2
	平野支店	0	0	—	7	173,623	79.2
	新大阪支店	0	0	—	2	36,561	78.5
	江坂支店	0	0	—	7	111,269	80.2
	石切支店	0	0	—	3	49,411	69.3
	永和支店	0	0	—	5	126,631	80.6
	吉田支店	0	0	—	6	144,010	81.4
	若江岩田支店	0	0	—	7	347,911	92.2
	大東支店	1	48,000	68.6	12	270,942	82.5
	八尾支店	0	0	—	19	398,216	76.1
	羽曳野支店	1	50,000	—	12	275,306	99.1
	堺支店	0	0	—	7	139,514	78.2
	初芝支店	1	16,500	—	1	15,324	—
	和泉支店	0	0	—	2	53,420	85.1
	泉佐野支店	0	0	—	4	69,408	77.6
	尼崎支店	0	0	—	1	22,934	73.4
	<b>南都銀行</b>	<b>1,158</b>	<b>21,036,790</b>	<b>95.7</b>	<b>13,495</b>	<b>179,689,779</b>	<b>91.7</b>
紀陽銀行	岩出支店	0	0	—	3	69,748	77.5
	橋本支店	0	0	—	3	66,872	163.2
	泉ヶ丘支店	1	30,000	—	1	30,000	172.3
	堺支店	0	0	—	1	28,784	85.2
	中もず支店	0	0	—	1	3,100	72.1
	東大阪支店	0	0	—	2	16,546	89.3
	鴻池新田支店	0	0	—	1	1,600	73.5
	守口支店	0	0	—	2	45,252	79.8
	平野支店	1	45,000	—	4	108,784	142.1
	八尾南支店	1	80,000	—	1	77,144	—
	江坂支店	0	0	—	1	4,050	73.9
	五条支店	13	227,000	62.0	134	2,262,748	98.6

前年度比につきましては、一致しない場合がございます。

## 金融機関店舗別保証状況（当年度累計）

2024年11月末

紀陽銀行	高田支店	25	1,378,000	192.5	212	4,683,892	103.5
	<b>紀陽銀行</b>	<b>41</b>	<b>1,760,000</b>	<b>161.7</b>	<b>366</b>	<b>7,398,519</b>	<b>102.6</b>
中京銀行	上野支店	0	0	—	1	3,812	72.7
	桜井支店	2	7,500	23.4	94	1,373,107	79.2
	奈良支店	1	11,000	4.4	89	1,404,787	78.4
	<b>中京銀行</b>	<b>3</b>	<b>18,500</b>	<b>6.6</b>	<b>184</b>	<b>2,781,705</b>	<b>78.8</b>
北伊勢上野信用金庫	名張支店	0	0	—	1	942	81.3
	城北支店	1	3,000	37.5	13	124,131	67.5
	<b>北伊勢上野信用金庫</b>	<b>1</b>	<b>3,000</b>	<b>37.5</b>	<b>14</b>	<b>125,073</b>	<b>67.6</b>
京都中央信用金庫	伏見支店	0	0	—	1	6,560	85.1
	駅前支店	0	0	—	1	1,048	71.1
	田辺支店	0	0	—	2	45,983	85.2
	木津支店	1	3,000	40.0	12	182,500	84.4
	南山科支店	0	0	—	1	2,804	87.3
	東寺支店	0	0	—	1	10,632	85.0
	加茂町支店	1	30,000	—	4	67,423	136.0
	精華支店	1	8,000	8.0	14	149,300	43.7
	山田川支店	1	7,000	11.4	35	355,030	93.7
	枚方支店	0	0	—	1	8,672	89.7
	高槻駅前支店	1	80,000	—	1	80,000	—
	奈良支店	29	507,900	59.3	287	3,773,745	88.7
	学園前支店	21	287,000	130.4	94	826,890	122.8
	<b>京都中央信用金庫</b>	<b>55</b>	<b>922,900</b>	<b>73.1</b>	<b>454</b>	<b>5,510,586</b>	<b>91.5</b>
大阪シティ信用金庫	本店営業部	0	0	—	1	27,952	84.8
	西支店	0	0	—	2	14,444	81.3
	阿倍野支店	0	0	—	1	920	56.1
	生野支店	0	0	—	1	3,500	36.8
	住吉支店	0	0	—	1	696	61.7
	東成支店	0	0	—	3	62,004	83.7
	布施西支店	0	0	—	1	4,346	86.9
	住道支店	0	0	—	12	235,764	90.1
	八尾西支店	0	0	—	3	78,848	81.1
	高井田支店	0	0	—	1	22,934	73.4
	森ノ宮支店	0	0	—	1	978	81.9
	桜川支店	0	0	—	1	6,600	73.3
	上小阪支店	0	0	—	1	1,096	—
	梅田支店	1	3,000	—	2	5,627	166.7
	御厨支店	1	25,000	62.5	4	83,062	102.5
	港支店	0	0	—	2	4,827	85.8
	長吉支店	0	0	—	3	76,910	152.6
	東淀川支店	0	0	—	1	9,880	86.4
	八尾営業部	0	0	—	7	161,640	84.5
	平野支店	1	30,000	—	3	50,130	170.2
	山本支店	0	0	—	4	100,606	85.2
	松原支店	0	0	—	1	7,858	84.6
	国分支店	1	10,000	35.7	25	348,530	65.1
	古市支店	0	0	—	2	22,307	94.4
	吉田支店	0	0	—	16	257,407	87.6
	深江橋支店	0	0	—	1	15,847	61.3
	寝屋川支店	1	48,000	—	5	109,755	99.4
	本町支店	0	0	—	1	2,244	83.9
	枚岡支店	0	0	—	1	15,585	33.9

前年度比につきましては、一致しない場合がございます。

## 金融機関店舗別保証状況（当年度累計）

2024年11月末

大阪シティ信用金庫	瓢箪山支店	0	0	—	2	46,417	79.3
大阪シティ信用金庫		5	116,000	73.9	109	1,778,713	83.1
奈良信用金庫	本店	44	471,150	71.8	393	4,373,026	87.3
	学園前支店	33	315,900	90.9	252	2,118,160	89.1
	生駒支店	29	312,700	91.9	241	2,196,338	95.9
	奈良支店	33	424,700	130.3	389	3,989,434	93.5
	富雄支店	20	210,000	124.7	240	1,742,504	95.6
	大宮支店	26	261,500	165.5	198	1,634,352	94.7
	小泉支店	31	367,500	97.5	177	1,628,467	99.7
	筒井支店	16	209,000	55.8	127	1,525,775	104.6
	こどの支店	19	305,650	69.8	235	2,632,507	89.6
	尼ヶ辻支店	11	242,500	197.2	144	1,150,138	87.6
	天理支店	29	391,100	140.3	143	1,387,658	110.3
	龍田川支店	7	54,100	154.5	86	691,121	87.1
	木津川梅美台出張所	2	22,600	—	5	51,723	147.3
	押熊出張所	0	0	—	1	894	67.6
奈良信用金庫		300	3,588,400	99.1	2,631	25,122,097	93.3
大和信用金庫	本店	79	642,100	92.5	752	7,947,658	86.5
	八木支店	72	825,400	106.4	493	5,074,920	93.9
	高田支店	54	429,900	70.7	434	3,349,542	89.7
	榛原支店	32	177,800	72.8	345	2,374,040	92.3
	天理支店	60	379,950	71.6	493	3,739,253	93.6
	香芝支店	69	606,700	117.6	480	4,037,543	94.4
	檀原支店	55	555,900	108.3	376	3,264,126	94.7
	生駒支店	47	487,150	109.6	359	2,926,461	90.6
	王寺支店	51	655,500	105.5	334	3,453,890	105.7
	西大寺支店	47	382,000	167.0	254	1,903,965	97.9
	大安寺支店	40	235,500	172.9	193	1,600,861	94.3
	新ノ口支店	45	291,700	60.8	361	3,645,388	91.6
	新庄支店	64	632,300	92.5	413	4,592,167	95.0
	桜井北支店	34	430,000	129.7	412	3,619,504	88.2
	櫛本支店	25	198,100	262.4	190	1,727,984	90.0
	香芝中央支店	33	218,500	112.6	208	1,860,555	91.4
	JR奈良駅前支店	62	550,900	102.8	417	3,234,726	95.8
	坊城支店	32	154,500	118.3	312	2,002,242	88.4
大和信用金庫		901	7,853,900	101.4	6,826	60,354,825	92.5
奈良中央信用金庫	本店	109	1,346,900	97.0	789	7,299,559	92.0
	王寺支店	50	526,152	63.6	434	3,770,642	98.5
	香芝支店	95	1,201,170	69.8	757	9,120,530	94.8
	法隆寺支店	88	858,700	96.3	611	5,154,866	87.9
	結崎支店	30	387,700	63.2	343	3,900,935	92.7
	南奈良支店	95	1,080,940	86.0	653	6,984,081	96.7
	平群支店	24	280,157	75.4	199	1,700,641	97.2
	高田支店	77	1,024,400	112.5	472	4,952,107	96.9
	畠田支店	35	239,040	33.5	312	2,957,885	89.2
	二上支店	38	497,500	190.9	248	2,378,163	104.1
	ますが支店	65	664,880	79.4	521	5,192,413	94.0
	新庄支店	69	813,400	114.4	352	3,046,065	108.1
	檀原支店	72	469,050	139.7	406	2,885,966	104.1
奈良中央信用金庫		847	9,389,989	86.6	6,097	59,343,852	95.3
新宮信用金庫	十津川支店	7	82,500	69.9	43	391,105	90.8
新宮信用金庫		7	82,500	69.9	43	391,105	90.8

前年度比につきましては、一致しない場合がございます。



金融機関店舗別保証状況（当年度累計）

2024年11月末

商工組合中央金庫	船場支店	0	0	—	1	4,054	50.0
	東大阪支店	0	0	—	1	36,095	85.4
	奈良支店	1	4,480	8.0	28	248,104	82.3
商工組合中央金庫		1	4,480	8.0	30	288,254	81.9
近畿産業信用組合	新大阪支店	0	0	—	1	22,766	81.3
	八尾支店	1	1,000	2.5	8	165,696	90.5
	京都支店	1	1,000	—	1	983	—
	本店営業部	0	0	—	1	832	85.2
	阿倍野支店	0	0	—	3	76,048	96.8
	東大阪支店	0	0	—	4	113,634	83.2
	橿原支店	9	52,000	23.9	110	745,691	93.0
	奈良支店	11	100,000	126.6	84	805,591	88.2
	近畿産業信用組合		22	154,000	42.1	212	1,931,242
合計：		3,502	47,959,944	90.6	32,944	383,628,106	91.9

前年度比につきましては、一致しない場合がございます。



## 業種別保証状況（当年度累計）

2024年11月末

（単位：千円）

業 種 名		保 証 承 諾			保 証 債 務 残 高			代 位 弁 済		
		当年度 件数	当年度金額	前年比	件数	金額	前年比	当年度 件数	当年度金額	前年比
製造業	ゴム・プラスチック工業	61	1,256,340	99.4	652	11,868,468	93.7	6	115,690	53.8
	ゴム製品製造業	14	386,700	145.7	121	1,714,413	89.1	0	0	—
	その他の工業	112	962,165	78.3	1,066	9,128,878	90.7	8	155,236	13,978.8
	ソフトウェア業	21	99,500	68.9	119	626,843	94.8	1	17,212	—
	化学工業	5	155,400	56.5	142	3,182,155	91.4	0	0	—
	家具・建具工業	15	159,000	69.5	190	1,741,066	87.6	0	0	—
	機械工業	37	658,550	70.9	456	8,189,487	92.5	0	0	—
	金属工業	57	1,192,740	74.4	672	11,644,396	87.0	1	8,408	6.7
	紙工業	9	259,000	51.3	112	2,075,338	91.1	0	0	—
	車両工業	7	196,000	122.5	75	1,383,901	91.9	0	0	—
	情報処理サービス業	0	0	—	8	59,799	77.7	0	0	—
	食料品工業	41	797,400	79.5	513	8,339,832	88.6	2	26,274	899.2
	製版・製本業	1	3,000	42.9	11	73,452	89.1	0	0	—
	石油・石炭製品工業	0	0	—	3	23,845	73.6	0	0	—
	繊維品工業	49	775,500	67.0	726	9,547,901	90.0	5	59,630	55.4
	船舶工業	0	0	—	4	12,573	37.1	0	0	—
	電気機器工業	10	227,500	361.1	119	1,945,551	81.5	1	12,444	—
	農林漁業	0	0	—	4	12,718	87.1	0	0	—
	皮革工業	5	150,500	59.3	58	930,418	94.3	0	0	—
	木材・木製品工業	28	788,600	150.7	452	6,305,884	87.5	5	52,394	—
	窯業	11	309,000	91.4	149	2,930,844	91.0	0	0	—
製造業	計：	483	8,376,895	84.0	5,652	81,737,762	89.9	29	447,289	89.4
木材伐出業		4	9,000	16.8	55	425,033	86.8	0	0	—
建設業		951	14,034,640	100.6	7,709	91,269,529	94.9	77	936,931	192.6
卸売業		300	5,606,950	90.1	3,065	45,748,384	90.9	43	550,876	636.8
小売業		503	6,860,690	100.4	4,311	48,374,059	94.2	65	614,063	97.5
飲食店		207	1,496,450	98.7	2,292	14,231,988	95.1	32	198,322	80.9
不動産業		197	2,272,770	91.2	1,457	16,235,786	92.9	4	8,518	—
運送業		105	2,007,480	60.5	1,102	19,710,334	90.6	18	245,934	1,386.3
物品預り・駐車場業		1	2,000	25.0	9	55,231	88.3	0	0	—
電気・ガス・熱供給・水道業		6	85,500	44.8	92	1,132,388	85.4	0	0	—
印刷業		18	481,100	217.1	208	2,896,519	94.2	1	486	—
出版業		2	80,000	266.7	18	339,746	102.2	0	0	—
サービス業	その他のサービス業	1	8,300	48.8	7	47,031	96.3	0	0	—
	その他の運輸サービス業	12	125,000	66.1	84	1,181,274	86.8	1	2,453	16.4
	その他の技術サービス業	62	354,100	70.0	399	3,247,945	92.9	0	0	—
	その他の事業サービス業	63	617,700	85.1	558	4,865,632	89.4	13	50,971	634.8
	その他の生活関連サービス業	34	292,250	105.2	344	3,141,271	93.8	3	48,585	119.8
	医療・福祉業	213	2,307,257	78.8	1,979	20,178,268	98.4	14	133,418	133.7
	映画・娯楽業	11	81,660	43.3	144	1,987,243	81.8	6	31,993	551.3
	教育・学習支援業	28	166,952	57.1	366	2,113,789	91.0	3	6,116	—
	広告業	14	115,000	107.5	130	863,032	95.0	0	0	—
	宿泊業	18	124,500	77.5	284	3,421,711	92.6	0	0	—
	情報通信サービス業	1	6,000	41.4	34	175,402	95.4	0	0	—
	職業紹介・労働者派遣業	10	156,500	200.6	63	1,245,797	94.1	0	0	—

廃業等により業種分類できないものがある為、合計が一致しない場合がございます。  
前年度比につきましては、一致しない場合がございます。

## 業種別保証状況（当年度累計）

2024年11月末

サービス業	専門サービス業	73	311,900	128.4	556	2,419,763	95.0	1	4,364	—
	洗濯・理美容・浴場業	92	708,350	63.3	1,257	6,667,904	98.7	13	87,003	—
	廃棄物処理業	38	705,200	116.6	306	4,831,747	95.0	0	0	—
	物品賃貸業	24	326,800	86.7	209	2,733,266	97.4	0	0	—
	旅行業	3	29,000	580.0	47	438,957	85.0	0	0	—
サービス業	計：	697	6,436,469	82.2	6,767	59,560,032	94.9	54	364,904	187.0
	保険媒介代理業	13	45,500	114.3	78	423,776	97.0	0	0	—
	郵便業	0	0	—	1	10,000	100.0	0	0	—
	通信業	1	10,000	66.7	2	23,012	153.4	0	0	—
	インターネット附随サービス業	6	31,500	105.0	33	173,173	94.4	0	0	—
	合計：	3,502	47,959,944	90.6	32,944	383,628,106	91.9	323	3,367,325	155.5

廃業等により業種分類できないものがある為、合計が一致しない場合がございます。  
前年度比につきましては、一致しない場合がございます。

## 金融機関別保証状況（当月中）

2024年11月末

（単位：千円）

金融機関名	保証承諾			保証債務残高			代位弁済		
	当月 件数	当月金額	前年比	件数	金額	前年比	当月 件数	当月金額	前年比
りそな銀行	1	22,000	4.2	734	14,532,457	85.8	0	0	—
三井住友銀行	0	0	—	91	1,811,998	88.7	0	0	—
三菱UFJ銀行	0	0	—	84	1,040,876	76.2	0	0	—
みずほ銀行	0	0	—	36	698,305	83.7	0	0	—
都市銀行；	1	22,000	4.0	945	18,083,636	85.4	0	0	—
南都銀行	163	2,420,000	73.4	13,495	179,689,779	91.7	25	286,815	396.4
京都銀行	10	192,000	73.3	1,065	14,327,803	87.0	0	0	—
紀陽銀行	7	304,000	160.0	366	7,398,519	102.6	0	0	—
関西みらい銀行	3	48,000	195.9	257	4,340,194	88.6	0	0	—
三十三銀行	1	4,800	12.0	216	2,160,725	94.8	0	0	—
地方銀行；	184	2,968,800	77.8	15,399	207,917,020	91.7	25	286,815	396.4
中京銀行	0	0	—	184	2,781,705	78.8	0	0	—
第二地方銀行；	0	0	—	184	2,781,705	78.8	0	0	—
大和信用金庫	99	828,400	66.3	6,826	60,354,825	92.5	7	45,991	515.0
奈良中央信用金庫	115	1,204,290	76.9	6,097	59,343,852	95.3	5	87,207	3,037.8
奈良信用金庫	35	392,450	184.4	2,631	25,122,097	93.3	0	0	—
京都中央信用金庫	7	252,200	622.7	454	5,510,586	91.5	0	0	—
大阪シティ信用金庫	0	0	—	109	1,778,713	83.1	0	0	—
新宮信用金庫	2	31,000	77.5	43	391,105	90.8	0	0	—
北伊勢上野信用金庫	0	0	—	14	125,073	67.6	0	0	—
信用金庫；	258	2,708,340	87.1	16,174	152,626,251	93.5	12	133,198	459.2
近畿産業信用組合	2	8,000	42.1	212	1,931,242	90.1	0	0	—
信用組合；	2	8,000	42.1	212	1,931,242	90.1	0	0	—
商工組合中央金庫	0	0	—	30	288,254	81.9	0	0	—
政府系金融機関；	0	0	—	30	288,254	81.9	0	0	—
合計；	445	5,707,140	75.8	32,944	383,628,106	91.9	37	420,013	414.4

※前年度比につきましては、金融機関合併による考慮は反映しておりません。

協会制度別保証状況（当月中）

2024年11月末

（単位：千円）

協会制度名	保証承諾			保証債務残高			代位弁済		
	当月 件数	当月金額	前年比	件数	金額	前年比	当月 件数	当月金額	前年比
一般	26	400,460	76.1	1,513	16,660,805	83.1	3	30,691	69.1
夏季特別	0	0	—	30	91,178	47.1	1	3,495	—
夏季特別（一括）	0	0	—	15	108,622	111.0	0	0	—
年末特別	1	1,000	8.7	68	143,280	61.4	0	0	—
年末特別（一括）	4	35,000	162.8	18	112,885	111.6	0	0	—
財務要件型無保証人	0	0	—	5	126,404	134.4	0	0	—
事業性評価保証	3	110,000	110.0	103	2,781,616	90.2	0	0	—
短期継続ワイド保証	0	0	—	81	2,912,735	38.6	1	2,999	—
短期継続保証	17	363,500	43.3	435	9,623,486	137.3	0	0	—
短期継続保証（負担金）	2	70,000	20.0	57	2,825,000	159.2	0	0	—
フレッシュ15	0	0	—	47	107,258	73.7	0	0	—
集約ローン	0	0	—	100	2,326,742	81.2	2	40,032	—
みらい奈良70保証	0	0	—	16	79,047	65.7	0	0	—
みらい奈良65保証	0	0	—	7	22,913	80.4	0	0	—
三信金連携スピード保証	0	0	—	26	9,609	10.7	0	0	—
ネクスト奈良保証	0	0	—	19	162,542	61.6	0	0	—
長期経営資金	0	0	—	22	625,679	89.7	0	0	—
当座貸越	3	30,000	150.0	48	997,567	98.5	0	0	—
アドバンス当貸	0	0	—	49	1,599,619	98.8	0	0	—
カードローン	2	15,000	60.0	70	515,064	108.5	0	0	—
リトルカード	4	11,000	84.6	154	411,336	93.2	0	0	—
事業承継特別	0	0	—	2	58,401	84.1	0	0	—
特定経営承継準備関連	0	0	—	1	24,280	92.9	0	0	—
伴走支援型特別保証	0	0	—	441	11,394,958	130.5	0	0	—
危機関連	0	0	—	13	241,587	67.1	0	0	—
経営安定関連（セーフティネット）	3	150,000	—	317	6,103,700	84.4	0	0	—
金融安定化	0	0	—	7	83,066	75.2	0	0	—
創業関連	1	5,000	—	60	293,404	88.7	0	0	—
創業等関連	0	0	—	5	23,416	82.9	0	0	—
スタートアップ創出促進保証	0	0	—	1	8,672	89.7	0	0	—
特定社債	2	112,000	280.0	211	8,773,760	98.0	0	0	—
経営力強化保証	1	60,000	—	9	146,828	275.4	0	0	—
改善サポート	0	0	—	79	2,222,948	113.7	0	0	—
条件変更改善型借換保証	0	0	—	4	45,564	94.3	0	0	—
経営力向上関連	0	0	—	12	561,007	200.5	0	0	—
異分野連携新事業	0	0	—	2	50,099	95.0	0	0	—
全国小口	6	15,140	116.5	163	480,236	110.2	0	0	—
事業継続力強化関連	0	0	—	1	17,861	—	0	0	—
先端設備等導入関連	0	0	—	1	17,400	80.1	0	0	—
国補助選択型	1	30,000	—	3	97,572	—	0	0	—
無担保経営支援	0	0	—	30	419,942	93.5	0	0	—
無担保パワフル保証	3	85,000	16.3	379	9,678,747	103.7	0	0	—
タイアップ50	0	0	—	57	645,393	79.6	0	0	—
デラックス100	1	15,000	—	86	3,343,913	97.1	0	0	—
タイムリー75保証	130	1,987,500	—	998	14,071,802	—	0	0	—
タイムリー保証	0	0	—	2,123	22,136,986	93.1	1	11,073	415.0
アシスト保証	19	778,000	—	34	1,661,388	—	0	0	—
SDGs推進保証	1	29,700	12.2	77	1,120,532	134.8	0	0	—
2021特別保証	0	0	—	624	3,908,728	62.4	0	0	—
ロングラン	1	120,000	—	10	561,702	277.1	0	0	—
スペシャル推薦	0	0	—	1	17,716	83.5	0	0	—
パワーアップローン保証	0	0	—	1	14,728	95.0	0	0	—
2020特別保証	0	0	—	11	70,702	73.0	0	0	—
全国緊急保証	0	0	—	109	1,762,028	80.9	1	28,911	—
東日本大震災復興緊急	0	0	—	20	593,767	94.2	0	0	—
無保険	0	0	—	3	15,435	132.8	0	0	—
再挑戦支援	—	—	—	—	—	—	—	—	—
合計：	231	4,423,300	84.5	8,778	132,911,655	106.6	9	117,201	212.6

※ 当年度・前年度ともに利用のない制度については、表示を省略しています。

県制度別保証状況（当月中）

2024年11月末

（単位：千円）

県制度名	保証承諾			保証債務残高			代位弁済		
	当月件数	当月金額	前年比	件数	金額	前年比	当月件数	当月金額	前年比
経営強化	31	249,350	461.8	493	3,812,269	149.9	1	3,501	214.4
小規模企業者資金	31	114,300	175.8	573	1,747,890	130.6	0	0	—
地域産業振興	1	20,000	80.0	78	533,119	111.1	0	0	—
経済緊急資金（経営環境変化・災害枠）	0	0	—	1,919	18,310,864	70.6	2	27,915	2295.6
経済緊急資金（危機関連枠）	0	0	—	5,258	77,938,555	82.7	2	15,338	80.5
セーフティネット	3	32,000	—	2,389	28,103,117	70.9	2	8,309	—
コロナ対応資金	0	0	—	6,932	64,140,122	78.1	9	103,363	570.3
経済緊急資金（伴走支援枠）	0	0	—	1,297	21,997,829	138.5	7	124,479	15137.6
改善サポート	0	0	—	6	169,392	77.9	0	0	—
事業承継資金融資保証	0	0	—	9	281,797	153.7	0	0	—
台風12号災害復旧対策	0	0	—	9	269,055	99.3	0	0	—
創業資金	18	62,500	66.5	1,145	4,290,092	105.5	1	2,316	123.4
創業資金（SSS）	1	10,000	100.0	14	70,727	—	0	0	—
チャレンジ資金	16	154,340	74.2	881	11,167,444	107.2	1	13,590	387.2
チャレンジ資金（地域未来）	1	80,000	—	57	2,928,965	92.2	0	0	—
働き方改革推進企業等応援資金	2	50,000	41.7	133	3,365,808	242.6	0	0	—
チャレンジ資金（脱炭素枠）	0	0	—	104	1,223,146	80.5	0	0	—
飲食店創業支援			—			—			—
既存事業者による宿泊施設開業支援	0	0	—	17	576,162	91.5	0	0	—
チャレンジ資金（宿泊施設整備枠）	0	0	—	19	314,351	101.2	0	0	—
チャレンジ資金（インバウンド枠）	1	20,000	—	7	102,466	117.7	0	0	—
チャレンジ資金（研究開発枠）	0	0	—	15	315,969	90.1	0	0	—
緊急保証	0	0	—	72	668,650	93.8	1	967	—
東日本大震災復興緊急	0	0	—	6	82,034	99.6	0	0	—
部落産業	0	0	—	5	22,322	89.8	0	0	—
フロンティア	0	0	—	1	1,372	94.2	0	0	—
経営安定	0	0	—	10	22,394	59.9	0	0	—
長期経営安定	0	0	—	1	663	11.6	0	0	—
季節	0	0	—	1	168	38.9	0	0	—
合計：	105	792,490	39.8	21,451	242,456,742	84.9	26	299,777	648.4

※ 利用のない制度については、表示を省略しています。

## 市町村制度別保証状況（当月中）

2024年11月末

（単位：千円）

市町村制度報名	保証承諾			保証債務残高			代位弁済		
	当月件数	当月金額	前年比	件数	金額	前年比	当月件数	当月金額	前年比
奈良市 事業運転	0	0	—	79	273,165	74.2	0	0	—
事業資金	7	48,000	—	31	244,731	—	0	0	—
事業設備	0	0	—	16	43,042	67.2	0	0	—
小規模企業	16	60,900	109.7	414	1,020,728	126.8	0	0	—
創業	2	12,000	—	23	55,663	112.8	0	0	—
認定枠	0	0	—	2	20,165	—	0	0	—
無担保無保証人	0	0	—	1	1,826	12.8	0	0	—
<b>奈良市</b>	<b>25</b>	<b>120,900</b>	<b>176.5</b>	<b>566</b>	<b>1,659,319</b>	<b>127.6</b>	<b>0</b>	<b>0</b>	<b>—</b>
大和高田市 特別	9	55,000	117.0	322	1,313,257	119.1	0	0	—
小口事業	0	0	—	4	5,012	49.8	0	0	—
創業支援	0	0	—	4	4,143	76.6	0	0	—
<b>大和高田市</b>	<b>9</b>	<b>55,000</b>	<b>117.0</b>	<b>330</b>	<b>1,322,412</b>	<b>118.3</b>	<b>0</b>	<b>0</b>	<b>—</b>
大和郡山市 運転資金	6	26,000	123.8	115	311,328	105.7	1	600	—
設備資金	2	4,950	70.7	12	27,206	164.6	0	0	—
<b>大和郡山市</b>	<b>8</b>	<b>30,950</b>	<b>110.5</b>	<b>127</b>	<b>338,534</b>	<b>108.8</b>	<b>1</b>	<b>600</b>	<b>—</b>
天理市 運転資金	8	31,000	516.7	145	364,123	122.5	1	2,435	—
設備資金	0	0	—	20	37,611	114.0	0	0	—
店舗改造	0	0	—	6	28,411	76.6	0	0	—
<b>天理市</b>	<b>8</b>	<b>31,000</b>	<b>516.7</b>	<b>171</b>	<b>430,145</b>	<b>117.1</b>	<b>1</b>	<b>2,435</b>	<b>—</b>
橿原市 緊急融資	15	26,500	294.4	174	191,634	103.8	0	0	—
創業資金	0	0	—	23	89,965	155.7	0	0	—
特別小口融資	20	121,000	267.7	351	1,489,381	143.3	0	0	—
<b>橿原市</b>	<b>35</b>	<b>147,500</b>	<b>272.1</b>	<b>548</b>	<b>1,770,980</b>	<b>138.2</b>	<b>0</b>	<b>0</b>	<b>—</b>
桜井市 宿泊事業者	0	0	—	1	3,866	119.0	0	0	—
創業資金	0	0	—	13	46,045	127.6	0	0	—
中小企業対策	2	8,000	40.0	183	481,451	115.2	0	0	—
木材産業対策	0	0	—	11	34,726	73.8	0	0	—
<b>桜井市</b>	<b>2</b>	<b>8,000</b>	<b>40.0</b>	<b>208</b>	<b>566,089</b>	<b>112.3</b>	<b>0</b>	<b>0</b>	<b>—</b>
<b>五條市</b>	<b>0</b>	<b>0</b>	<b>—</b>	<b>3</b>	<b>5,182</b>	<b>186.7</b>	<b>0</b>	<b>0</b>	<b>—</b>
<b>御所市</b>	<b>0</b>	<b>0</b>	<b>—</b>	<b>16</b>	<b>48,855</b>	<b>127.7</b>	<b>0</b>	<b>0</b>	<b>—</b>
生駒市 コロナ	0	0	—	96	339,094	61.6	0	0	—
小口事業	2	15,000	136.4	135	422,204	112.8	0	0	—
創業支援	0	0	—	10	56,343	294.3	0	0	—
<b>生駒市</b>	<b>2</b>	<b>15,000</b>	<b>136.4</b>	<b>241</b>	<b>817,641</b>	<b>86.7</b>	<b>0</b>	<b>0</b>	<b>—</b>
香芝市 運転資金	7	29,000	134.9	148	326,229	145.1	0	0	—
設備資金	0	0	—	31	143,533	100.3	0	0	—
創業資金	1	7,000	—	19	73,831	104.0	0	0	—
<b>香芝市</b>	<b>8</b>	<b>36,000</b>	<b>141.7</b>	<b>198</b>	<b>543,593</b>	<b>123.9</b>	<b>0</b>	<b>0</b>	<b>—</b>
葛城市 運転資金	8	25,000	250.0	59	130,043	122.2	0	0	—
設備資金	0	0	—	11	28,248	99.3	0	0	—
創業資金	0	0	—	4	11,969	91.1	0	0	—
<b>葛城市</b>	<b>8</b>	<b>25,000</b>	<b>250.0</b>	<b>74</b>	<b>170,260</b>	<b>115.1</b>	<b>0</b>	<b>0</b>	<b>—</b>
<b>宇陀市</b>	<b>1</b>	<b>5,000</b>	<b>333.3</b>	<b>67</b>	<b>127,381</b>	<b>94.1</b>	<b>0</b>	<b>0</b>	<b>—</b>
<b>田原本町</b>	<b>3</b>	<b>17,000</b>	<b>113.3</b>	<b>131</b>	<b>371,386</b>	<b>117.6</b>	<b>0</b>	<b>0</b>	<b>—</b>
<b>平群町</b>	<b>0</b>	<b>0</b>	<b>—</b>	<b>13</b>	<b>15,755</b>	<b>69.5</b>	<b>0</b>	<b>0</b>	<b>—</b>
吉野町 運転資金	0	0	—	2	3,620	73.0	0	0	—
設備資金	0	0	—	1	1,475	90.8	0	0	—
<b>吉野町</b>	<b>0</b>	<b>0</b>	<b>—</b>	<b>3</b>	<b>5,095</b>	<b>77.4</b>	<b>0</b>	<b>0</b>	<b>—</b>
<b>明日香村</b>	<b>0</b>	<b>0</b>	<b>—</b>	<b>19</b>	<b>67,085</b>	<b>110.1</b>	<b>0</b>	<b>0</b>	<b>—</b>
<b>合計</b>	<b>109</b>	<b>491,350</b>	<b>162.8</b>	<b>2,715</b>	<b>8,259,710</b>	<b>118.1</b>	<b>2</b>	<b>3,036</b>	<b>—</b>

※ 利用のない制度については、表示を省略しています。

## 事業地区別保証状況（当月中）

2024年11月末

（単位：千円）

事業地区名	保証承諾			保証債務残高			代位弁済		
	当月件数	当月金額	前年比	件数	金額	前年比	当月件数	当月金額	前年比
奈良市	96	1,310,900	100.8	7,525	88,170,499	90.7	8	79,555	416.9
生駒市	19	299,300	92.1	1,906	19,157,957	91.3	1	17,212	39.2
大和郡山市	29	331,150	38.4	1,890	24,783,579	93.0	5	18,541	716.6
天理市	21	195,000	80.3	1,604	17,323,884	90.3	4	37,145	—
桜井市	19	270,800	124.5	2,065	24,691,613	89.6	6	137,085	—
橿原市	62	550,940	67.6	3,506	36,795,797	91.4	1	13,590	2,750.7
大和高田市	29	383,500	79.7	2,019	23,302,673	91.4	5	68,093	—
御所市	5	94,500	41.0	701	8,548,855	91.8	0	0	—
五條市	4	82,000	24.4	797	12,740,817	96.4	0	0	—
香芝市	33	410,860	84.8	2,015	23,380,905	93.1	5	45,010	—
葛城市	22	312,400	84.0	1,101	13,090,160	92.4	1	1,467	—
宇陀市	8	122,000	215.9	718	7,212,958	90.6	0	0	—
生駒郡 平群町	5	103,000	735.7	305	3,353,724	101.3	0	0	—
生駒郡 三郷町	6	57,000	16.8	348	3,512,590	96.9	0	0	—
生駒郡 斑鳩町	14	104,150	51.5	678	6,310,059	97.5	0	0	—
生駒郡 安堵町	3	43,500	40.7	148	1,700,387	90.3	0	0	—
生駒郡 計；	28	307,650	46.4	1,479	14,876,761	97.3	0	0	—
磯城郡 川西町	2	12,000	80.0	237	3,256,345	93.8	0	0	—
磯城郡 三宅町	3	81,000	270.0	198	2,557,933	90.7	0	0	—
磯城郡 田原本町	11	303,000	177.7	1,076	13,234,441	92.5	0	0	—
磯城郡 計；	16	396,000	183.8	1,511	19,048,719	92.5	0	0	—
山辺郡 山添村	0	0	—	93	1,214,327	90.9	0	0	—
高市郡 高取町	0	0	—	193	2,317,549	94.7	0	0	—
高市郡 明日香村	2	26,900	89.1	152	1,799,530	92.9	0	0	—
高市郡 計；	2	26,900	83.5	345	4,117,079	93.9	0	0	—
北葛城郡 王寺町	5	32,240	16.8	580	7,011,031	95.1	0	0	—
北葛城郡 河合町	3	15,000	22.0	306	3,273,646	89.6	0	0	—
北葛城郡 上牧町	6	34,500	39.7	379	3,648,277	93.0	0	0	—
北葛城郡 広陵町	20	249,500	153.3	1,019	12,678,483	92.9	0	0	—
北葛城郡 計；	34	331,240	65.0	2,284	26,611,437	93.0	0	0	—
宇陀郡 曾爾村	0	0	—	77	983,984	94.7	0	0	—
宇陀郡 御杖村	0	0	—	44	365,450	99.9	0	0	—
宇陀郡 計；	0	0	—	121	1,349,434	96.0	0	0	—
吉野郡 大淀町	5	67,000	51.5	409	5,314,767	93.7	1	2,316	9.7
吉野郡 下市町	2	46,000	184.0	126	1,931,051	89.9	0	0	—
吉野郡 吉野町	2	21,000	31.3	280	3,564,435	91.9	0	0	—
吉野郡 東吉野村	3	50,000	1,666.7	70	820,114	92.8	0	0	—
吉野郡 川上村	2	32,000	50.8	79	1,022,887	89.2	0	0	—
吉野郡 黒滝村	0	0	—	14	231,607	87.1	0	0	—
吉野郡 天川村	1	15,000	250.0	62	580,146	93.0	0	0	—
吉野郡 野迫川村	0	0	—	5	28,796	81.8	0	0	—
吉野郡 十津川村	3	51,000	127.5	146	2,726,790	95.5	0	0	—
吉野郡 上北山村	0	0	—	34	687,564	90.5	0	0	—
吉野郡 下北山村	0	0	—	36	282,480	96.0	0	0	—
吉野郡 計；	18	282,000	84.4	1,261	17,190,637	92.6	1	2,316	9.7
奈良県外	0	0	—	3	20,016	48.2	0	0	—
合計；	445	5,707,140	75.8	32,944	383,628,106	91.9	37	420,013	414.4



## 業種別保証状況（当月中）

2024年11月末

（単位：千円）

業 種 名		保 証 承 諾			保 証 債 務 残 高			代 位 弁 済		
		当月中 件数	当月中金額	前年比	件数	金額	前年比	当月中 件数	当月中金額	前年比
製造業	ゴム・プラスチック工業	8	144,440	80.0	652	11,868,468	93.7	0	0	—
	ゴム製品製造業	2	48,000	436.4	121	1,714,413	89.1	0	0	—
	その他の工業	12	62,500	31.7	1,066	9,128,878	90.7	0	0	—
	ソフトウェア業	1	5,000	106.4	119	626,843	94.8	1	17,212	—
	化学工業	0	0	—	142	3,182,155	91.4	0	0	—
	家具・建具工業	1	1,000	37.0	190	1,741,066	87.6	0	0	—
	機械工業	7	110,450	45.9	456	8,189,487	92.5	0	0	—
	金属工業	6	103,000	128.9	672	11,644,396	87.0	0	0	—
	紙工業	1	24,000	31.3	112	2,075,338	91.1	0	0	—
	車両工業	1	10,000	100.0	75	1,383,901	91.9	0	0	—
	情報処理サービス業	0	0	—	8	59,799	77.7	0	0	—
	食料品工業	10	196,000	210.8	513	8,339,832	88.6	0	0	—
	製版・製本業	0	0	—	11	73,452	89.1	0	0	—
	石油・石炭製品工業	0	0	—	3	23,845	73.6	0	0	—
	繊維品工業	5	75,000	145.6	726	9,547,901	90.0	0	0	—
	船舶工業	0	0	—	4	12,573	37.1	0	0	—
	電気機器工業	1	10,000	33.3	119	1,945,551	81.5	0	0	—
	農林漁業	0	0	—	4	12,718	87.1	0	0	—
	皮革工業	0	0	—	58	930,418	94.3	0	0	—
	木材・木製品工業	2	13,000	52.0	452	6,305,884	87.5	0	0	—
	窯業	2	30,000	30.0	149	2,930,844	91.0	0	0	—
製造業	計：	59	832,390	75.5	5,652	81,737,762	89.9	1	17,212	38.7
木材伐出業		2	4,000	—	55	425,033	86.8	0	0	—
建設業		122	1,590,000	76.4	7,709	91,269,529	94.9	7	52,537	162.3
卸売業		39	589,900	61.0	3,065	45,748,384	90.9	5	18,541	—
小売業		64	1,078,400	83.8	4,311	48,374,059	94.2	14	203,773	3,731.5
飲食店		28	281,050	199.3	2,292	14,231,988	95.1	5	73,453	445.3
不動産業		21	314,160	74.6	1,457	16,235,786	92.9	0	0	—
運送業		15	273,000	71.1	1,102	19,710,334	90.6	0	0	—
物品預り・駐車場業		0	0	—	9	55,231	88.3	0	0	—
電気・ガス・熱供給・水道業		2	13,000	433.3	92	1,132,388	85.4	0	0	—
印刷業		1	20,000	100.0	208	2,896,519	94.2	0	0	—
出版業		0	0	—	18	339,746	102.2	0	0	—
サービス業	その他のサービス業	0	0	—	7	47,031	96.3	0	0	—
	その他の運輸サービス業	1	28,000	121.7	84	1,181,274	86.8	0	0	—
	その他の技術サービス業	8	50,000	73.5	399	3,247,945	92.9	0	0	—
	その他の事業サービス業	5	13,500	14.6	558	4,865,632	89.4	0	0	—
	その他の生活関連サービス業	5	17,000	485.7	344	3,141,271	93.8	1	8,230	—
	医療・福祉業	26	224,240	38.9	1,979	20,178,268	98.4	3	43,952	—
	映画・娯楽業	1	2,000	10.0	144	1,987,243	81.8	0	0	—
	教育・学習支援業	4	29,000	119.3	366	2,113,789	91.0	0	0	—
	広告業	2	12,000	—	130	863,032	95.0	0	0	—
	宿泊業	2	25,000	324.7	284	3,421,711	92.6	0	0	—
	情報通信サービス業	0	0	—	34	175,402	95.4	0	0	—

廃業等により業種分類できないものがある為、合計が一致しない場合がございます。  
前年度比につきましては、一致しない場合がございます。

## 業種別保証状況（当月中）

2024年11月末

サービス業	職業紹介・労働者派遣業	3	35,000	81.4	63	1,245,797	94.1	0	0	—
	専門サービス業	11	37,500	161.6	556	2,419,763	95.0	0	0	—
	洗濯・理美容・浴場業	13	49,000	116.9	1,257	6,667,904	98.7	1	2,316	—
	廃棄物処理業	3	137,000	685.0	306	4,831,747	95.0	0	0	—
	物品賃貸業	3	25,000	37.6	209	2,733,266	97.4	0	0	—
	旅行業	1	4,000	—	47	438,957	85.0	0	0	—
サービス業	計：	88	688,240	67.6	6,767	59,560,032	94.9	5	54,497	—
	保険媒介代理業	2	10,000	66.7	78	423,776	97.0	0	0	—
	郵便業	0	0	—	1	10,000	100.0	0	0	—
	通信業	0	0	—	2	23,012	153.4	0	0	—
	インターネット附随サービス業	0	0	—	33	173,173	94.4	0	0	—
	合計：	445	5,707,140	75.8	32,944	383,628,106	91.9	37	420,013	414.4

廃業等により業種分類できないものがある為、合計が一致しない場合がございます。  
前年度比につきましては、一致しない場合がございます。