

## 2025年2月保証概況

(単位：千円)

2月中	当月中			当年度中			残高		
	件数	金額	前年比	件数	金額	前年比	件数	金額	前年比
保証申込	459	6,514,930	83.1	5,254	73,810,053	90.8			
保証承諾	415	5,905,382	85.6	4,834	66,481,106	90.4			
保証債務残高							33,196	376,445,577	92.0
代位弁済	34	206,831	45.5	429	4,388,945	104.2			

数字は四捨五入しており、個々の数字の合計は  
合計欄の数字と一致しない場合があります。

## 金融機関別保証状況（当年度累計）

2025年2月末

（単位：千円）

金融機関名	保証承諾			保証債務残高			代位弁済		
	当年度 件数	当年度金額	前年比	件数	金額	前年比	当年度 件数	当年度金額	前年比
りそな銀行	38	1,346,977	51.6	714	13,922,540	86.2	10	164,761	41.1
三井住友銀行	7	309,700	89.0	92	1,739,764	87.0	0	0	—
三菱UFJ銀行	3	77,000	163.8	82	942,514	73.9	2	59,522	—
みずほ銀行	1	15,000	44.1	36	662,533	82.8	0	0	—
都市銀行；	49	1,748,677	57.6	924	17,267,352	85.4	12	224,282	55.9
南都銀行	1,587	29,094,060	92.3	13,513	175,409,348	91.0	171	1,604,968	104.3
京都銀行	109	1,580,600	46.4	1,066	14,125,208	88.2	2	9,758	21.5
紀陽銀行	56	2,410,000	154.6	366	7,620,940	105.2	4	33,523	—
関西みらい銀行	20	499,870	64.9	258	4,235,806	88.1	2	3,101	17.0
三十三銀行	33	378,800	147.3	215	2,104,530	95.2	1	1,418	1.7
地方銀行；	1,805	33,963,330	90.6	15,418	203,495,832	91.2	180	1,652,768	98.0
あいち銀行	3	18,500	—	180	2,655,034	—	1	10,907	—
中京銀行	0	0	—	0	0	—	5	129,219	282.5
第二地方銀行；	3	18,500	6.4	180	2,655,034	80.1	6	140,126	306.3
大和信用金庫	1,297	11,477,220	106.3	6,944	59,578,335	92.5	85	657,570	100.2
奈良中央信用金庫	1,133	12,301,049	85.7	6,196	58,674,077	95.5	79	968,777	193.6
奈良信用金庫	421	5,186,890	102.5	2,654	24,946,171	95.6	47	500,349	73.6
京都中央信用金庫	73	1,203,300	75.4	469	5,500,035	95.5	12	197,340	82.4
大阪シティ信用金庫	7	130,160	50.2	109	1,688,620	83.1	2	13,000	—
新宮信用金庫	8	126,500	100.4	43	414,401	96.6	1	3,215	—
北伊勢上野信用金庫	2	11,000	137.5	14	126,163	77.4	0	0	—
信用金庫；	2,941	30,436,119	94.5	16,429	150,927,802	94.1	226	2,340,251	112.7
近畿産業信用組合	34	278,000	63.2	215	1,826,251	85.8	5	31,518	717.8
信用組合；	34	278,000	63.2	215	1,826,251	85.8	5	31,518	717.8
商工組合中央金庫	2	36,480	65.1	30	273,307	82.4	0	0	—
政府系金融機関；	2	36,480	65.1	30	273,307	82.4	0	0	—
合計；	4,834	66,481,106	90.4	33,196	376,445,577	92.0	429	4,388,945	104.2

※前年度比につきましては、金融機関合併による考慮は反映していません。

## 協会制度別保証状況（当年度累計）

2025年2月末

（単位：千円）

協会制度名	保証承諾			保証債務残高			代位弁済		
	当年度 件数	当年度金額	前年比	件数	金額	前年比	当年度 件数	当年度金額	前年比
一般	202	3,007,015	77.2	1,458	15,898,869	83.3	46	411,101	94.5
夏季特別	3	8,000	27.6	26	77,129	46.6	5	16,516	—
夏季特別（一括）	13	97,000	93.3	14	103,574	105.9	0	0	—
年末特別	6	28,500	178.1	41	140,267	67.8	0	0	—
年末特別（一括）	17	111,500	133.5	20	124,840	130.0	2	7,530	—
財務要件型無保証人	2	50,000	142.9	3	72,000	80.3	0	0	—
事業性評価保証	15	550,500	59.1	103	2,851,490	92.0	3	35,207	1,839.4
短期継続ワイド保証	6	425,000	39.5	62	2,413,857	44.5	8	239,612	154.5
短期継続保証	218	4,515,700	54.6	457	10,064,730	118.9	3	87,267	—
短期継続保証（負担金）	10	420,000	16.7	58	2,795,000	121.8	0	0	—
フレッシュ15	8	63,300	253.2	45	105,901	89.6	1	1,523	37.9
集約ローン	9	242,000	143.2	98	2,259,904	83.1	3	83,926	53.1
みらい奈良70保証	0	0	—	13	74,104	66.0	0	0	—
みらい奈良65保証	0	0	—	7	22,724	96.7	0	0	—
三信金連携スピード保証	0	0	—	9	1,067	1.6	1	2,577	69.9
ネクスト奈良保証	0	0	—	12	152,318	67.4	1	725	4.8
長期経営資金	0	0	—	21	567,882	83.1	0	0	—
当座貸越	12	248,000	59.6	47	976,412	95.5	1	7,744	—
アドバンス当貸	18	530,000	59.9	51	1,614,454	93.9	0	0	—
カードローン	26	194,000	65.4	68	498,031	103.3	1	5,015	92.6
リトルカード	69	198,500	117.5	155	409,891	93.1	0	0	—
事業承継特別	0	0	—	2	55,650	83.5	0	0	—
特定経営承継準備関連	0	0	—	1	23,815	92.8	0	0	—
伴走支援型特別保証	62	1,856,750	28.5	431	10,941,357	110.0	11	209,560	218.8
危機関連	0	0	—	13	230,262	83.2	0	0	—
経営安定関連（セーフティネット）	13	454,000	348.4	306	6,014,237	89.0	17	377,924	102.9
金融安定化	0	0	—	7	82,246	79.1	1	18,479	—
創業関連	5	35,500	131.5	60	284,967	89.9	1	5,676	—
創業等関連	0	0	—	5	22,411	82.9	0	0	—
スタートアップ創出促進保証	0	0	—	1	8,423	89.4	0	0	—
特定社債	32	1,712,000	77.5	213	8,719,040	96.2	0	0	—
経営力強化保証	12	364,000	—	12	301,236	573.8	0	0	—
改善サポート	11	418,000	102.7	79	2,184,595	109.0	1	2,549	—
条件変更改善型借換保証	0	0	—	4	44,923	94.2	0	0	—
経営力向上関連	3	240,000	150.0	12	530,938	155.3	0	0	—
異分野連携新事業	0	0	—	2	49,445	95.0	0	0	—
全国小口	47	248,140	156.6	161	468,089	112.8	3	15,794	139.8
事業継続力強化関連	2	41,100	—	2	39,222	—	0	0	—
先端設備等導入関連	0	0	—	1	16,320	79.1	0	0	—
国補助選択型	4	170,000	—	5	153,974	—	0	0	—
無担保経営支援	0	0	—	28	405,107	93.9	1	6,573	13.5
無担保パワフル保証	49	1,878,300	57.3	365	9,452,464	96.5	1	7,571	2.5
タイアップ50	2	25,000	166.7	55	589,749	76.8	0	0	—
デラックス100	20	819,000	114.5	84	3,258,442	96.9	1	20,046	—
タイムリー75保証	1,448	21,522,900	—	1,364	19,112,075	—	2	38,954	—
タイムリー保証	62	803,800	4.9	2,006	20,209,642	76.1	24	180,974	113.3
特定経営承継関連	1	9,160	—	1	9,008	—	0	0	—
アシスト保証	122	5,356,762	—	93	3,793,499	—	0	0	—
SDGs推進保証	16	211,400	23.7	78	1,086,581	91.3	0	0	—
2021特別保証	0	0	—	584	3,488,392	61.9	13	67,017	57.7
ロングラン	3	224,000	70.0	9	513,749	99.7	2	59,770	—
スペシャル推薦	0	0	—	1	17,716	100.0	0	0	—
パワーアップローン保証	0	0	—	1	14,533	94.9	0	0	—
2020特別保証	0	0	—	10	61,823	68.9	0	0	—
全国緊急保証	0	0	—	106	1,694,345	86.4	10	188,635	71.8
東日本大震災復興緊急	0	0	—	20	591,961	98.9	0	0	—
無保険	0	0	—	3	14,844	136.4	0	0	—
再挑戦支援									
合計：	2,548	47,078,827	93.8	8,893	135,709,527	106.8	163	2,098,265	90.9

※ 当年度・前年度ともに利用のない制度については、表示を省略しています。

県制度別保証状況（当年度累計）

2025年2月末

（単位：千円）

県制度名	保証承諾			保証債務残高			代位弁済		
	当年度 件数	当年度金額	前年比	件数	金額	前年比	当年度 件数	当年度金額	前年比
経営強化	264	2,892,240	254.9	552	4,303,945	154.9	7	41,682	51.4
小規模企業者資金	262	929,600	144.1	643	1,923,852	136.0	10	11,243	37.2
地域産業振興	19	171,600	77.9	80	566,320	107.1	1	8,141	—
経済緊急資金（経営環境変化・災害枠）	0	0	—	1,903	16,501,113	68.8	9	91,264	181.3
経済緊急資金（危機関連枠）	0	0	—	5,221	74,146,156	82.4	44	532,500	91.5
セーフティネット	9	147,000	—	2,376	25,505,952	69.4	14	79,725	40.7
コロナ対応資金	0	0	—	6,824	61,440,511	80.0	87	741,972	102.2
経済緊急資金（伴走支援枠）	208	4,514,050	36.0	1,267	21,234,893	114.7	42	602,399	795.2
改善サポート	0	0	—	6	166,347	78.3	0	0	—
事業承継資金融資保証	1	7,000	3.2	9	273,275	91.6	0	0	—
台風12号災害復旧対策	0	0	—	9	268,569	99.3	0	0	—
創業資金	202	847,500	63.1	1,183	4,285,804	101.5	15	50,658	165.0
創業資金（SSS）	18	81,600	480.0	19	90,928	545.2	0	0	—
チャレンジ資金	180	2,576,919	92.6	903	11,262,199	104.6	4	35,500	71.4
チャレンジ資金（地域未来）	2	160,000	—	57	2,930,963	95.1	0	0	—
働き方改革推進企業等応援資金	63	2,119,000	174.8	151	3,834,168	207.3	0	0	—
チャレンジ資金（脱炭素枠）	1	25,000	31.6	102	1,198,416	80.8	1	11,271	—
既存事業者による宿泊施設開業支援	0	0	—	17	566,586	91.9	0	0	—
チャレンジ資金（宿泊施設整備枠）	3	60,000	465.1	17	314,379	103.3	0	0	—
チャレンジ資金（インバウンド枠）	2	25,000	1,250.0	7	99,584	117.6	0	0	—
チャレンジ資金（研究開発枠）	0	0	—	15	310,341	93.2	0	0	—
緊急保証	0	0	—	71	656,379	95.3	4	11,232	41.4
東日本大震災復興緊急	0	0	—	6	81,813	99.4	0	0	—
部落産業	0	0	—	5	21,693	89.4	0	0	—
フロンティア	0	0	—	1	1,351	94.1	0	0	—
経営安定	0	0	—	8	17,924	78.3	1	2,474	18.0
長期経営安定	0	0	—	1	645	91.1	0	0	—
季節	0	0	—	1	102	27.9	0	0	—
合計：	1,234	14,556,509	72.1	21,454	232,004,210	84.3	239	2,220,060	119.2

※ 当年度・前年度ともに利用のない制度については、表示を省略しています。

## 市町村制度別保証状況（当年度累計）

2025年2月末

（単位：千円）

市町村制度報名		保証承諾			保証債務残高			代位弁済		
		当年度 件数	当年度金額	前年比	件数	金額	前年比	当年度 件数	当年度金額	前年比
奈良市	事業運転	0	0	—	74	232,487	64.7	4	18,434	226.4
	事業資金	54	464,500	—	45	359,797	—	0	0	—
	事業設備	0	0	—	14	34,929	63.3	1	3,396	89.3
	小規模企業	181	694,060	129.4	454	1,120,459	124.1	6	18,579	2,290.1
	創業	12	40,500	207.7	27	64,018	140.7	0	0	—
	認定枠	3	27,000	—	3	24,064	—	0	0	—
	無担保無保証人	0	0	—	1	1,412	11.3	0	0	—
<b>奈良市</b>	<b>250</b>	<b>1,226,060</b>	<b>163.8</b>	<b>618</b>	<b>1,837,166</b>	<b>133.6</b>	<b>11</b>	<b>40,410</b>	<b>316.7</b>	
大和高田市	特別	109	772,100	213.1	314	1,325,063	124.3	3	4,510	96.8
	創業支援	0	0	—	4	3,880	77.3	0	0	—
	小口事業	0	0	—	3	2,811	34.8	0	0	—
<b>大和高田市</b>	<b>109</b>	<b>772,100</b>	<b>213.1</b>	<b>321</b>	<b>1,331,754</b>	<b>123.4</b>	<b>3</b>	<b>4,510</b>	<b>96.8</b>	
大和郡山市	運転資金	46	198,000	110.0	115	305,703	102.5	3	2,417	—
	設備資金	5	14,650	100.3	11	24,530	113.6	1	2,400	—
<b>大和郡山市</b>	<b>51</b>	<b>212,650</b>	<b>109.3</b>	<b>126</b>	<b>330,233</b>	<b>103.3</b>	<b>4</b>	<b>4,816</b>	<b>—</b>	
天理市	運転資金	64	236,100	186.2	161	406,731	131.8	1	2,435	—
	設備資金	4	10,120	103.3	19	36,317	110.0	0	0	—
	店舗改造	1	7,900	—	5	26,439	76.1	0	0	—
<b>天理市</b>	<b>69</b>	<b>254,120</b>	<b>186.0</b>	<b>185</b>	<b>469,487</b>	<b>124.7</b>	<b>1</b>	<b>2,435</b>	<b>—</b>	
橿原市	緊急融資	116	198,300	273.5	189	223,418	138.1	1	936	50.0
	創業資金	6	27,300	130.0	23	85,458	144.4	0	0	—
	特別小口融資	153	915,880	139.6	380	1,607,278	133.8	2	6,493	158.1
<b>橿原市</b>	<b>275</b>	<b>1,141,480</b>	<b>152.3</b>	<b>592</b>	<b>1,916,155</b>	<b>134.8</b>	<b>3</b>	<b>7,430</b>	<b>124.3</b>	
桜井市	宿泊事業者	1	4,000	—	1	3,766	121.5	0	0	—
	創業資金	3	18,100	—	12	40,925	119.7	1	2,750	—
	中小企業対策	58	217,700	89.8	185	491,906	114.9	0	0	—
	木材産業対策	1	10,000	200.0	11	36,441	76.1	0	0	—
<b>桜井市</b>	<b>63</b>	<b>249,800</b>	<b>101.0</b>	<b>209</b>	<b>573,037</b>	<b>111.7</b>	<b>1</b>	<b>2,750</b>	<b>22.7</b>	
<b>五條市</b>	<b>1</b>	<b>3,000</b>	<b>—</b>	<b>3</b>	<b>4,801</b>	<b>181.0</b>	<b>0</b>	<b>0</b>	<b>—</b>	
<b>御所市</b>	<b>8</b>	<b>27,900</b>	<b>139.5</b>	<b>15</b>	<b>42,283</b>	<b>114.3</b>	<b>0</b>	<b>0</b>	<b>—</b>	
生駒市	コロナ	0	0	—	91	289,432	57.6	0	0	—
	小口事業	42	233,500	164.9	144	467,526	130.4	1	1,410	—
	創業支援	5	38,500	122.2	11	63,750	188.4	0	0	—
<b>生駒市</b>	<b>47</b>	<b>272,000</b>	<b>157.1</b>	<b>246</b>	<b>820,708</b>	<b>91.7</b>	<b>1</b>	<b>1,410</b>	<b>—</b>	
香芝市	運転資金	63	236,500	285.6	153	348,791	160.8	0	0	—
	設備資金	5	43,410	85.2	31	166,504	122.3	0	0	—
	創業資金	6	29,500	127.8	20	77,450	115.1	1	4,364	90.9
<b>香芝市</b>	<b>74</b>	<b>309,410</b>	<b>197.3</b>	<b>204</b>	<b>592,744</b>	<b>141.0</b>	<b>1</b>	<b>4,364</b>	<b>63.6</b>	
葛城市	運転資金	29	97,500	132.1	68	149,623	133.2	0	0	—
	設備資金	1	1,400	11.8	11	25,587	71.2	0	0	—
	創業資金	1	5,000	71.4	4	15,816	128.2	0	0	—
<b>葛城市</b>	<b>31</b>	<b>103,900</b>	<b>112.1</b>	<b>83</b>	<b>191,026</b>	<b>118.9</b>	<b>0</b>	<b>0</b>	<b>—</b>	
<b>宇陀市</b>	<b>21</b>	<b>65,000</b>	<b>114.2</b>	<b>73</b>	<b>138,837</b>	<b>112.4</b>	<b>1</b>	<b>1,887</b>	<b>—</b>	
<b>田原本町</b>	<b>45</b>	<b>188,350</b>	<b>149.1</b>	<b>140</b>	<b>402,768</b>	<b>122.1</b>	<b>1</b>	<b>606</b>	<b>—</b>	
<b>平群町</b>	<b>4</b>	<b>4,000</b>	<b>40.0</b>	<b>14</b>	<b>15,281</b>	<b>75.8</b>	<b>0</b>	<b>0</b>	<b>—</b>	
吉野町	運転資金	0	0	—	1	3,510	77.4	0	0	—
	設備資金	0	0	—	1	1,475	95.2	0	0	—
<b>吉野町</b>	<b>0</b>	<b>0</b>	<b>—</b>	<b>2</b>	<b>4,985</b>	<b>81.9</b>	<b>0</b>	<b>0</b>	<b>—</b>	
<b>明日香村</b>	<b>4</b>	<b>16,000</b>	<b>25.7</b>	<b>18</b>	<b>60,578</b>	<b>83.7</b>	<b>0</b>	<b>0</b>	<b>—</b>	
<b>合計</b>	<b>1,052</b>	<b>4,845,770</b>	<b>154.5</b>	<b>2,849</b>	<b>8,731,841</b>	<b>122.0</b>	<b>27</b>	<b>70,619</b>	<b>163.4</b>	

※ 当年度・前年度ともに利用のない制度については、表示を省略しています。

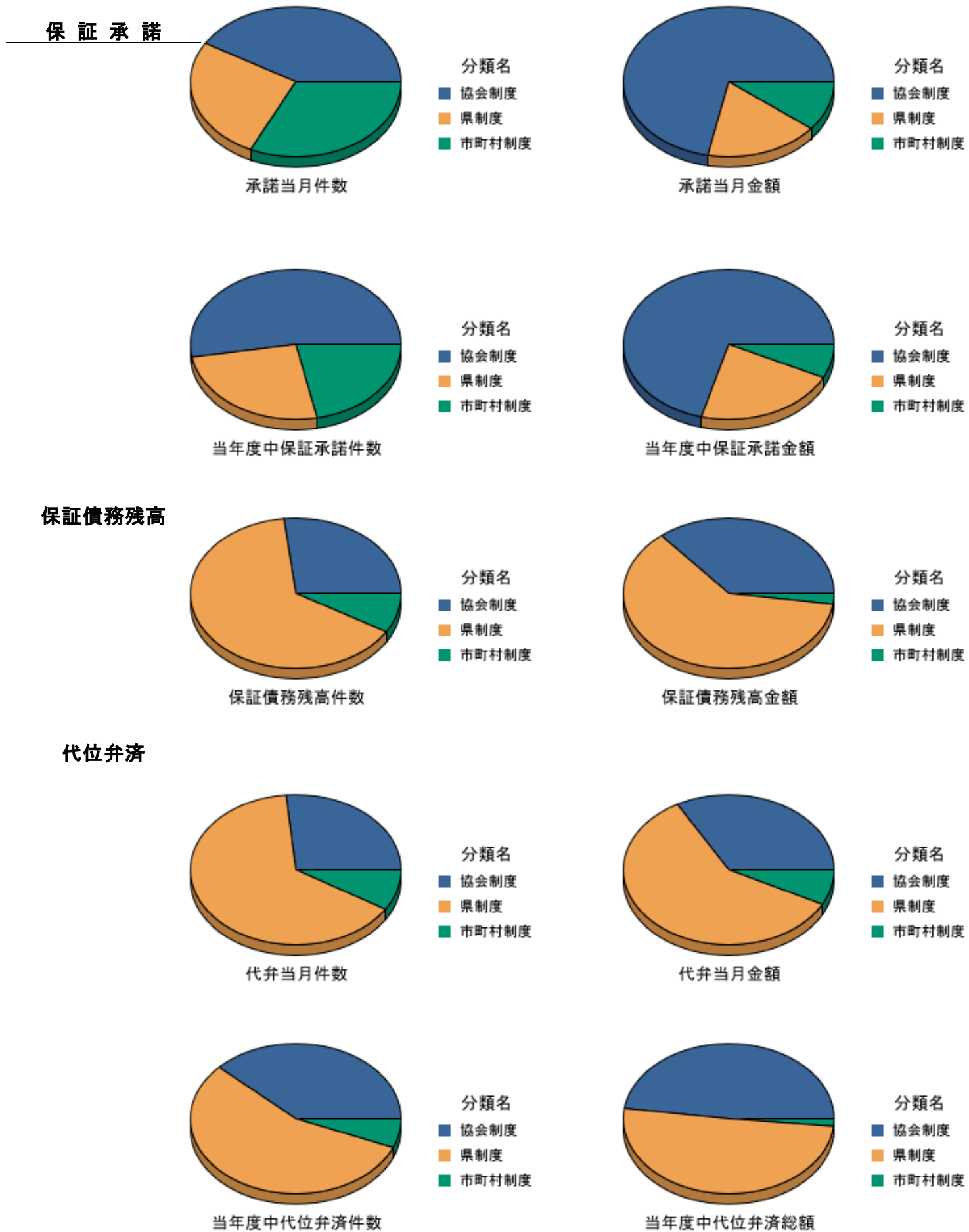
制度分類別保証状況

2025年2月末

(単位：千円)

制度分類名	保証承諾			保証債務残高			代位弁済		
	当月件数	当月金額	前年比	件数	金額	前年比	当月件数	当月金額	前年比
協会制度	172	4,240,962	94.3	8,893	135,709,527	106.8	9	68,517	36.9
県制度	110	1,030,920	48.7	21,454	232,004,210	84.3	22	122,572	45.7
市町村制度	133	633,500	225.3	2,849	8,731,841	122.0	3	15,741	—
合計	415	5,905,382	85.6	33,196	376,445,577	92.0	34	206,831	45.5

制度分類名	保証承諾			保証債務残高			代位弁済		
	当年度件数	当年度金額	前年比	件数	金額	前年比	当年度件数	当年度金額	前年比
協会制度	2,548	47,078,827	93.8	8,893	135,709,527	106.8	163	2,098,265	90.9
県制度	1,234	14,556,509	72.1	21,454	232,004,210	84.3	239	2,220,060	119.2
市町村制度	1,052	4,845,770	154.5	2,849	8,731,841	122.0	27	70,619	163.4
合計	4,834	66,481,106	90.4	33,196	376,445,577	92.0	429	4,388,945	104.2



事業地区別保証状況（当年度累計）

2025年2月末

（単位：千円）

事業地区名	保証承諾			保証債務残高			代位弁済		
	当年度 件数	当年度金額	前年比	件数	金額	前年比	当年度 件数	当年度金額	前年比
奈良市	1,024	13,331,720	87.4	7,600	85,999,526	90.8	124	1,321,048	78.0
生駒市	262	3,497,682	90.9	1,936	19,089,380	91.6	16	213,562	290.5
大和郡山市	288	4,616,902	87.1	1,916	24,316,769	93.0	36	253,897	81.5
天理市	246	3,052,520	89.0	1,613	16,940,961	91.2	21	235,600	107.9
桜井市	281	3,973,600	111.9	2,059	23,950,787	89.7	19	190,692	97.2
橿原市	584	6,559,270	87.1	3,551	36,471,280	92.1	48	684,564	221.5
大和高田市	329	4,385,720	103.2	2,017	23,089,856	92.4	27	177,809	272.1
御所市	92	1,728,960	98.6	693	8,287,566	91.3	5	89,134	50,944.0
五條市	81	1,679,700	57.1	790	12,265,617	93.7	10	218,059	165.7
香芝市	313	3,769,570	91.7	2,025	22,891,743	92.9	23	100,325	28.7
葛城市	186	2,494,500	101.1	1,121	12,895,393	93.3	13	94,653	38.2
宇陀市	90	1,161,100	78.1	727	7,107,160	91.8	7	67,331	135.9
生駒郡 平群町	47	577,390	71.5	302	3,306,310	97.4	0	0	—
生駒郡 三郷町	42	539,900	76.7	355	3,440,587	93.9	0	0	—
生駒郡 斑鳩町	130	1,338,802	95.2	684	6,053,541	93.4	7	61,204	152.5
生駒郡 安堵町	31	598,200	99.9	150	1,900,825	103.4	6	99,322	1,597.2
生駒郡 計；	250	3,054,292	86.9	1,491	14,701,262	95.6	13	160,525	207.0
磯城郡 川西町	27	548,000	71.2	240	3,261,916	93.2	5	31,818	—
磯城郡 三宅町	33	337,740	68.5	199	2,465,242	90.3	0	0	—
磯城郡 田原本町	175	2,853,790	98.4	1,080	13,077,219	93.8	8	26,496	15.7
磯城郡 計；	235	3,739,530	89.8	1,519	18,804,377	93.2	13	58,314	34.5
山辺郡 山添村	11	143,000	41.9	93	1,191,954	90.9	0	0	—
高市郡 高取町	21	272,000	49.6	193	2,265,052	90.6	2	1,372	2.7
高市郡 明日香村	22	473,300	261.9	151	1,739,799	92.0	0	0	—
高市郡 計；	43	745,300	102.3	344	4,004,851	91.2	2	1,372	2.7
北葛城郡 王寺町	91	1,314,540	102.4	589	6,883,573	94.0	4	31,801	86.9
北葛城郡 河合町	39	670,600	94.7	308	3,167,578	86.9	8	126,414	514.4
北葛城郡 上牧町	63	769,250	100.1	390	3,632,109	93.5	10	84,636	—
北葛城郡 広陵町	170	2,601,670	107.4	1,026	12,628,723	94.5	7	14,485	10.7
北葛城郡 計；	363	5,356,060	103.3	2,313	26,311,983	93.3	29	257,336	131.0
宇陀郡 曾爾村	9	135,300	48.3	74	961,300	90.5	1	474	—
宇陀郡 御杖村	8	118,600	126.2	42	351,706	88.2	3	32,937	—
宇陀郡 計；	17	253,900	67.9	116	1,313,006	89.9	4	33,411	—
吉野郡 大淀町	46	1,248,980	143.6	411	5,126,690	94.2	8	105,623	152.2
吉野郡 下市町	16	300,900	61.3	128	1,876,953	84.0	2	26,274	—
吉野郡 吉野町	28	492,500	71.0	281	3,462,975	90.5	3	41,557	—
吉野郡 東吉野村	7	114,000	50.7	71	812,915	87.6	0	0	—
吉野郡 川上村	10	259,000	160.9	79	1,018,033	90.8	0	0	—
吉野郡 黒滝村	2	53,000	1,514.3	14	222,793	86.8	0	0	—
吉野郡 天川村	6	43,500	63.9	61	546,676	87.1	0	0	—
吉野郡 野迫川村	2	10,000	—	5	27,180	81.4	0	0	—
吉野郡 十津川村	16	343,500	59.0	148	2,750,474	95.0	5	39,376	2,092.0
吉野郡 上北山村	2	7,900	4.5	34	668,097	89.9	0	0	—
吉野郡 下北山村	4	64,500	319.3	37	279,785	97.0	0	0	—
吉野郡 計；	139	2,937,780	89.3	1,269	16,792,571	91.3	18	212,830	286.9
奈良県外	0	0	—	3	19,536	47.8	1	18,479	—
合計；	4,834	66,481,106	90.4	33,196	376,445,577	92.0	429	4,388,945	104.2

前年度比につきましては、一致しない場合がございます。



## 金融機関店舗別保証状況（当年度累計）

2025年2月末

（単位：千円）

金融機関店舗名		保証承諾			保証債務残高		
		当年度 件数	当年度金額	前年比	件数	金額	前年比
みずほ銀行	渋谷支店	1	15,000	—	1	14,284	—
	難波支店	0	0	—	1	6,660	76.9
	大阪中央支店	0	0	—	1	599	29.6
	四ツ橋支店	0	0	—	3	32,572	158.5
	枚方支店	0	0	—	1	4,048	53.6
	奈良支店	0	0	—	29	604,370	79.4
	<b>みずほ銀行</b>	<b>1</b>	<b>15,000</b>	<b>44.1</b>	<b>36</b>	<b>662,533</b>	<b>82.8</b>
三菱UFJ銀行	玉造支店	1	27,000	—	4	62,817	99.8
	日本一支店	0	0	—	1	18,128	100.0
	上本町支店	0	0	—	1	19,464	70.0
	今里支店	0	0	—	3	45,254	72.0
	放出支店	0	0	—	3	42,340	73.2
	新大阪駅前支店	0	0	—	1	10,000	100.0
	橿原支店	0	0	—	5	10,875	65.6
	堺支店	0	0	—	1	398	70.3
	松原支店	0	0	—	1	9,259	72.2
	阪神甲子園出張所	0	0	—	1	3,000	100.0
	河内長野支店	0	0	—	1	18,366	84.7
	大和郡山支店	0	0	—	1	352	40.6
	大和高田支店	1	40,000	—	17	187,888	82.6
	大和王寺支店	0	0	—	3	2,973	24.6
	近鉄学園前支店	0	0	—	6	13,930	65.7
	学園前北口支店	1	10,000	—	2	27,915	98.1
	上六支店	0	0	—	4	68,900	75.9
	大阪西支店	0	0	—	1	21,600	69.2
	八尾駅前支店	0	0	—	1	11,650	74.4
	奈良支店	0	0	—	25	367,406	73.4
<b>三菱UFJ銀行</b>	<b>3</b>	<b>77,000</b>	<b>163.8</b>	<b>82</b>	<b>942,514</b>	<b>73.9</b>	
三井住友銀行	玉造支店	0	0	—	2	71,812	82.9
	立売堀支店	0	0	—	1	8,853	85.3
	南森町支店	0	0	—	2	11,870	100.0
	天満橋支店	0	0	—	1	14,296	26.0
	池田支店	1	30,000	—	2	49,844	149.5
	堺支店	0	0	—	3	22,735	55.8
	香里ヶ丘支店	0	0	—	1	25,000	89.3
	奈良支店	1	59,700	24.9	42	711,661	75.6
	平城支店	0	0	—	2	23,224	70.0
	大和郡山支店	1	50,000	—	4	142,400	133.1
	学園前支店	1	70,000	—	6	156,710	125.4
	大和王寺支店	2	60,000	100.0	14	251,660	102.4
	生駒支店	1	40,000	222.2	12	249,699	88.4
	<b>三井住友銀行</b>	<b>7</b>	<b>309,700</b>	<b>89.0</b>	<b>92</b>	<b>1,739,764</b>	<b>87.0</b>
りそな銀行	天理支店	2	8,000	2.6	17	282,677	84.4
	吉野支店	4	139,000	201.4	56	978,524	90.4
	東生駒支店	0	0	—	9	85,204	90.8
	小泉支店	0	0	—	7	34,933	82.4
	新奈良営業部	16	508,562	45.7	227	4,575,940	88.5
	船場支店	0	0	—	1	29,975	78.9

前年度比につきましては、一致しない場合がございます。



## 金融機関店舗別保証状況（当年度累計）

2025年2月末

りそな銀行	北浜支店	0	0	—	1	11,262	85.2
	天六支店	0	0	—	1	18,465	72.1
	上六支店	0	0	—	1	11,171	99.2
	野田支店	1	30,000	—	1	26,787	—
	布施口支店	0	0	—	1	34,891	84.8
	生野支店	0	0	—	2	11,100	56.3
	桜川支店	0	0	—	1	11,194	88.7
	新大阪駅前支店	0	0	—	2	56,403	1,682.7
	平野支店	0	0	—	1	25,010	71.4
	枚方支店	1	80,000	—	1	80,000	171.3
	柏原支店	1	80,000	—	1	75,338	125.6
	羽曳野支店	0	0	—	2	21,011	100.0
	守口支店	0	0	—	1	25,848	63.0
	堺東支店	1	30,000	—	2	41,325	223.8
	東大阪支店	0	0	—	16	300,652	81.4
	久米田支店	0	0	—	1	1,236	47.9
	小阪支店	0	0	—	3	74,079	76.4
	瓢箪山支店	0	0	—	1	17,275	70.8
	梅田北口支店	0	0	—	4	147,545	77.5
	玉造支店	0	0	—	2	21,568	31.2
	渋谷支店	0	0	—	2	47,870	87.0
	近鉄西大寺支店	3	61,415	51.2	32	534,599	77.8
	西やまと支店	0	0	—	10	141,480	81.1
	やまと郡山支店	4	220,000	297.3	28	607,112	133.2
	香芝支店	2	60,000	41.7	93	1,979,816	87.2
	近鉄学園前支店	0	0	—	17	184,048	72.3
	橿原支店	3	130,000	24.7	169	3,348,202	78.3
	神戸支店	0	0	—	1	80,000	100.0
	<b>りそな銀行</b>	<b>38</b>	<b>1,346,977</b>	<b>51.6</b>	<b>714</b>	<b>13,922,540</b>	<b>86.2</b>
三十三銀行	赤目支店	0	0	—	2	24,442	97.8
	新宮支店	0	0	—	3	126,009	83.9
	奈良支店	9	121,000	151.3	74	560,527	88.7
	桜井支店	24	257,800	145.5	136	1,393,551	99.3
	<b>三十三銀行</b>	<b>33</b>	<b>378,800</b>	<b>147.3</b>	<b>215</b>	<b>2,104,530</b>	<b>95.2</b>
京都銀行	本店	0	0	—	2	22,000	100.0
	大宮支店	0	0	—	2	22,215	85.9
	三条支店	0	0	—	4	89,298	84.2
	京都市役所前支店	0	0	—	1	10,000	100.0
	東九条支店	0	0	—	1	10,164	84.4
	淀支店	2	100,000	—	2	97,669	—
	松井山手支店	0	0	—	1	2,164	82.6
	精華町支店	2	15,000	—	5	30,425	153.3
	宇治支店	0	0	—	1	24,823	92.5
	大久保支店	1	6,500	—	2	18,346	152.9
	木津支店	1	10,000	222.2	8	105,420	106.6
	城東支店	1	5,000	125.0	3	13,757	124.0
	枚方支店	0	0	—	2	5,621	47.6
	寝屋川支店	0	0	—	4	54,246	71.8
	茨木支店	0	0	—	2	24,991	75.7
	東大阪支店	0	0	—	2	41,342	77.8
	高の原支店	12	203,000	66.3	85	1,214,844	94.3
	奈良支店	17	302,100	55.5	217	3,125,746	83.8

前年度比につきましては、一致しない場合がございます。

## 金融機関店舗別保証状況（当年度累計）

2025年2月末

京都銀行	登美ヶ丘支店	6	124,500	95.8	76	970,956	92.1
	檀原支店	12	222,400	30.7	184	2,468,432	88.9
	大和郡山支店	19	191,600	24.7	150	1,815,758	84.3
	生駒支店	23	323,000	61.6	169	1,860,816	94.8
	王寺支店	9	63,500	17.6	137	2,080,577	82.7
	新石切支店	4	14,000	466.7	5	13,839	470.7
	大日支店	0	0	—	1	1,760	88.0
	<b>京都銀行</b>	<b>109</b>	<b>1,580,600</b>	<b>46.4</b>	<b>1,066</b>	<b>14,125,208</b>	<b>88.2</b>
関西みらい銀行	心斎橋営業部	3	83,000	138.3	5	155,185	194.0
	大阪西支店	1	20,000	—	1	18,664	196.0
	住道駅前支店	0	0	—	1	1,852	85.7
	柏原支店	0	0	—	4	72,047	86.4
	堺筋営業部	0	0	—	2	7,711	92.8
	本町営業部	0	0	—	2	31,230	74.2
	枚方支店	0	0	—	1	33,320	86.9
	鶴橋支店	0	0	—	1	820	69.5
	住吉中央支店	0	0	—	1	1,520	67.9
	平野中央支店	0	0	—	1	3,000	100.0
	萱島支店	0	0	—	1	89,158	89.9
	道明寺支店	0	0	—	3	10,813	86.2
	長吉支店	0	0	—	1	1,000	100.0
	守口支店	0	0	—	2	31,862	83.5
	忍ヶ丘支店	0	0	—	2	41,926	81.4
	奈良支店	1	15,000	15.8	61	767,653	84.7
	高田支店	6	143,000	139.5	36	633,114	102.1
	木津支店	0	0	—	1	3,000	100.0
	四条畷駅前支店	0	0	—	1	8,810	88.1
	新大阪支店	0	0	—	1	10,750	78.2
	難波支店	0	0	—	2	53,964	99.8
	阿倍野支店	0	0	—	3	98,179	75.9
	天下茶屋支店	1	10,000	—	1	9,048	—
	鶴見支店	0	0	—	1	33,360	84.2
	住道支店	0	0	—	7	142,498	86.2
	富田林支店	0	0	—	1	6,368	84.7
	寝屋川支店	0	0	—	1	33,880	84.4
	高田中央支店	5	107,000	66.9	32	580,611	84.2
	富雄支店	3	121,870	48.3	76	1,265,170	83.8
	古川橋支店	0	0	—	2	64,370	91.1
	橋本支店	0	0	—	4	24,924	88.5
	<b>関西みらい銀行</b>	<b>20</b>	<b>499,870</b>	<b>64.9</b>	<b>258</b>	<b>4,235,806</b>	<b>88.1</b>
南都銀行	本店	67	1,122,600	119.7	650	9,816,321	91.2
	県庁出張所	0	0	—	3	22,476	88.1
	奈良市役所出張所	0	0	—	4	40,872	86.8
	大宮支店	27	395,000	109.0	282	3,002,537	88.2
	JR奈良駅前支店	5	36,000	52.9	118	1,582,147	75.9
	手貝支店	13	77,900	76.4	126	1,375,959	88.0
	南支店	32	424,500	104.4	272	3,444,694	88.8
	紀寺支店	16	196,500	54.3	168	2,094,943	87.6
	帯解支店	15	233,800	1,417.0	70	958,658	103.5
	西大寺支店	60	890,700	107.6	407	4,137,322	89.0
	西ノ京支店	0	0	—	12	91,581	91.8
	平城支店	25	650,300	99.6	220	2,532,296	91.8

前年度比につきましては、一致しない場合がございます。

## 金融機関店舗別保証状況（当年度累計）

2025年2月末

南都銀行	あやめ池支店	0	0	—	5	11,445	75.7
	学園前支店	57	841,700	73.4	509	6,097,191	87.7
	登美が丘支店	1	10,000	27.0	20	132,464	84.5
	富雄支店	26	266,400	62.8	348	3,244,878	84.3
	生駒支店	72	1,323,700	87.0	564	5,984,762	94.5
	白庭台駅前支店	0	0	—	1	4,864	85.1
	東生駒支店	5	44,800	140.0	12	70,396	96.8
	南生駒支店	9	192,000	76.8	104	927,042	81.1
	郡山支店	84	1,641,060	93.6	559	7,875,543	96.5
	筒井支店	21	368,000	89.6	168	2,075,370	86.2
	中央市場支店	8	260,000	88.4	86	1,683,690	107.5
	天理支店	58	1,174,500	106.2	424	5,771,437	91.8
	天理南支店	13	243,500	84.6	120	1,497,966	91.7
	名阪針支店	21	292,500	25.6	245	3,415,350	88.6
	桜井支店	61	1,470,300	113.1	541	7,783,332	91.8
	三輪支店	18	569,700	651.1	133	2,224,179	93.1
	榛原支店	21	396,100	84.3	205	2,411,356	91.8
	大宇陀支店	35	558,100	118.2	219	2,550,580	100.6
	菟田野支店	2	18,500	—	2	23,000	216.5
	大淀支店	25	431,500	85.5	225	2,454,423	87.1
	下市支店	17	324,500	62.2	181	2,399,020	86.1
	上市支店	30	503,500	66.0	266	3,030,518	91.9
	北山支店	5	69,500	154.1	52	537,566	95.1
	小川支店	8	116,000	77.3	58	561,092	95.2
	川上支店	11	241,900	139.0	87	1,023,663	91.8
	高田支店	69	1,348,100	108.9	488	7,452,104	90.4
	高田本町支店	43	726,540	86.2	413	5,847,082	89.3
	高田北支店	21	436,100	131.9	141	1,490,043	96.7
	馬見支店	21	332,700	101.2	162	2,157,017	88.3
	箸尾支店	22	647,500	131.7	170	2,319,435	88.4
	上牧支店	22	327,150	107.6	175	1,626,915	92.4
	香芝支店	46	730,300	115.8	309	3,983,155	93.7
	真美ヶ丘支店	10	222,500	81.3	109	1,222,798	86.6
	二上支店	14	193,000	118.6	105	1,305,042	94.7
	尺土支店	0	0	—	9	82,274	85.1
	新庄支店	22	386,000	95.3	210	2,807,787	88.8
	御所支店	33	580,020	81.7	346	4,025,487	88.3
	吉野口支店	10	159,000	58.0	96	1,074,657	88.3
	橿原支店	63	843,300	107.5	426	4,426,995	90.5
	近鉄八木駅前出張所	0	0	—	1	33,880	81.4
	耳成支店	4	83,940	71.1	58	741,599	78.9
	畝傍支店	18	240,000	53.9	166	2,187,692	86.7
	真菅支店	8	74,000	45.1	95	878,977	85.5
	神宮前支店	23	503,900	76.8	233	2,657,462	91.5
	坊城支店	16	332,000	142.5	109	1,357,121	92.6
	明日香支店	9	306,000	703.4	77	1,062,113	93.7
	高取支店	5	89,500	35.9	71	1,037,471	84.6
	王寺支店	37	671,560	208.9	229	2,548,327	95.3
	王寺南支店	14	505,900	316.2	121	2,012,410	92.3
	西大和支店	0	0	—	1	2,072	43.5
	平群支店	12	166,000	46.0	96	1,341,786	91.5
	法隆寺支店	30	500,800	71.9	195	2,613,380	101.1

前年度比につきましては、一致しない場合がございます。

## 金融機関店舗別保証状況（当年度累計）

2025年2月末

南都銀行	川西支店	16	310,000	156.7	136	2,455,333	89.8
	結崎支店	8	225,000	76.9	61	801,393	93.1
	田原本支店	44	944,490	81.0	329	5,146,099	91.8
	五条支店	56	1,321,200	68.6	544	8,236,137	98.8
	十津川支店	8	217,000	47.6	93	1,956,643	95.3
	橋本支店	0	0	—	1	23,685	84.4
	高野山支店	2	10,000	—	4	26,480	81.3
	和歌山支店	0	0	—	2	29,984	82.3
	木津支店	1	5,000	17.6	17	119,891	107.8
	精華支店	2	51,000	2,550.0	9	81,195	178.9
	上粕支店	0	0	—	9	189,565	82.5
	加茂支店	0	0	—	2	7,404	77.1
	玉水支店	0	0	—	3	72,270	81.7
	城陽支店	0	0	—	1	6,776	71.5
	宇治大久保支店	0	0	—	4	100,612	79.6
	京都南支店	0	0	—	5	120,212	77.7
	京都支店	0	0	—	5	166,091	85.4
	名張支店	3	17,000	70.8	27	266,853	83.4
	大阪中央営業部	1	20,000	7.5	32	1,089,282	84.1
	大阪支店	0	0	—	14	246,662	74.7
	帝塚山支店	1	20,000	33.3	11	247,276	86.4
	大阪北支店	1	18,000	—	12	216,503	87.2
	大阪東支店	0	0	—	19	448,082	81.4
	平野支店	0	0	—	7	162,193	78.0
	新大阪支店	1	30,000	150.0	2	47,513	107.8
	江坂支店	0	0	—	7	104,315	79.1
	石切支店	0	0	—	3	43,951	66.8
	永和支店	0	0	—	5	119,015	79.6
	吉田支店	0	0	—	6	135,760	80.4
	若江岩田支店	0	0	—	7	340,579	92.1
	大東支店	1	48,000	68.6	13	300,570	92.2
	八尾支店	0	0	—	19	372,175	77.9
	羽曳野支店	1	50,000	—	12	262,169	99.0
	堺支店	0	0	—	7	129,767	76.9
	初芝支店	1	16,500	—	1	14,736	—
	和泉支店	0	0	—	2	51,080	84.5
	泉佐野支店	0	0	—	4	64,233	76.3
	尼崎支店	0	0	—	1	20,852	71.5
	<b>南都銀行</b>	<b>1,587</b>	<b>29,094,060</b>	<b>92.3</b>	<b>13,513</b>	<b>175,409,348</b>	<b>91.0</b>
紀陽銀行	岩出支店	0	0	—	3	64,673	76.1
	橋本支店	0	0	—	3	63,014	165.3
	泉ヶ丘支店	1	30,000	—	1	27,501	—
	堺支店	0	0	—	1	27,536	84.7
	中もず支店	0	0	—	1	2,800	70.0
	東大阪支店	0	0	—	2	16,048	89.0
	鴻池新田支店	0	0	—	1	1,456	71.7
	守口支店	0	0	—	2	42,396	78.8
	平野支店	1	45,000	—	4	104,839	142.2
	八尾南支店	1	80,000	—	1	74,288	—
	江坂支店	0	0	—	1	3,693	72.1
	五条支店	16	342,000	59.5	133	2,258,179	93.4
	高田支店	37	1,913,000	204.2	213	4,934,518	110.4

前年度比につきましては、一致しない場合がございます。

## 金融機関店舗別保証状況（当年度累計）

2025年2月末

	紀陽銀行	56	2,410,000	154.6	366	7,620,940	105.2	
あいち銀行	桜井支店	2	7,500	—	93	1,308,913	—	
	奈良支店	1	11,000	—	87	1,346,121	—	
	あいち銀行	3	18,500	—	180	2,655,034	—	
北伊勢上野信用金庫	名張支店	0	0	—	1	888	80.4	
	城北支店	2	11,000	137.5	13	125,275	77.4	
	北伊勢上野信用金庫	2	11,000	137.5	14	126,163	77.4	
京都中央信用金庫	伏見支店	0	0	—	1	6,272	84.5	
	駅前支店	0	0	—	1	941	68.8	
	田辺支店	0	0	—	2	43,982	84.6	
	木津支店	2	5,500	73.3	13	175,643	84.8	
	南山科支店	0	0	—	1	2,702	86.8	
	東寺支店	0	0	—	1	10,164	84.4	
	加茂町支店	1	30,000	—	4	63,484	137.2	
	井手支店	1	12,000	—	0	0	—	
	精華支店	2	13,000	11.3	15	149,054	46.9	
	山田川支店	3	20,000	20.7	36	350,554	94.3	
	枚方支店	0	0	—	1	8,423	89.4	
	高槻駅前支店	1	80,000	—	1	77,999	—	
	奈良支店	38	732,800	72.5	293	3,706,818	92.4	
	学園前支店	25	310,000	88.8	100	903,999	126.1	
		京都中央信用金庫	73	1,203,300	75.4	469	5,500,035	95.5
	大阪シティ信用金庫	本店営業部	0	0	—	1	26,704	84.3
西支店		0	0	—	2	13,616	80.4	
阿倍野支店		0	0	—	1	740	50.7	
生野支店		0	0	—	1	2,000	25.0	
住吉支店		0	0	—	1	588	57.6	
東成支店		0	0	—	3	58,983	83.0	
布施西支店		0	0	—	1	4,167	85.4	
住道支店		0	0	—	12	224,298	83.0	
八尾西支店		0	0	—	3	74,261	80.2	
高井田支店		0	0	—	1	20,852	71.5	
森ノ宮支店		0	0	—	1	924	81.1	
桜川支店		0	0	—	1	6,000	71.4	
上小阪支店		0	0	—	1	1,024	—	
梅田支店		1	3,000	—	2	5,352	164.6	
御厨支店		1	25,000	62.5	4	80,440	103.1	
港支店		0	0	—	2	4,627	85.2	
長吉支店		0	0	—	3	72,740	81.3	
東淀川支店		0	0	—	1	9,490	85.9	
八尾営業部		0	0	—	7	153,936	83.5	
平野支店		1	30,000	—	3	46,548	170.0	
山本支店		0	0	—	4	96,223	84.6	
松原支店		0	0	—	1	7,501	84.0	
国分支店		1	10,000	35.7	25	325,304	72.4	
古市支店		1	9,160	—	3	31,132	136.2	
吉田支店	0	0	—	14	235,567	82.9		
深江橋支店	0	0	—	1	13,348	57.2		
寝屋川支店	2	53,000	1,325.0	6	111,201	100.2		
本町支店	0	0	—	1	2,136	83.2		
枚岡支店	0	0	—	1	15,534	62.7		
瓢箪山支店	0	0	—	2	43,384	78.1		

前年度比につきましては、一致しない場合がございます。

金融機関店舗別保証状況（当年度累計）

2025年2月末

大阪シティ信用金庫		7	130,160	50.2	109	1,688,620	83.1
奈良信用金庫	本店	63	768,740	82.9	401	4,356,702	90.8
	学園前支店	45	462,800	118.5	259	2,143,154	97.8
	生駒支店	43	445,700	100.6	240	2,205,926	98.2
	奈良支店	47	566,000	97.1	397	3,981,612	94.7
	富雄支店	29	289,000	83.4	239	1,692,536	94.5
	大宮支店	36	357,500	130.5	205	1,631,044	100.1
	小泉支店	39	426,000	85.5	177	1,599,801	95.8
	筒井支店	18	266,000	68.3	127	1,482,403	100.5
	こどの支店	21	385,650	64.1	231	2,545,770	93.1
	尼ヶ辻支店	24	427,200	243.6	147	1,255,400	96.5
	天理支店	40	650,100	169.4	140	1,322,178	106.2
	龍田川支店	12	99,600	203.2	83	659,291	86.4
	木津川梅美台出張所	3	32,600	—	6	59,569	176.2
	押熊出張所	1	10,000	—	2	10,787	887.8
	奈良信用金庫		421	5,186,890	102.5	2,654	24,946,171
大和信用金庫	本店	112	855,600	76.7	756	7,738,192	86.9
	八木支店	105	1,213,900	113.5	500	5,142,394	95.3
	高田支店	67	535,580	78.2	435	3,239,552	87.4
	榛原支店	43	320,800	79.5	343	2,299,277	88.6
	天理支店	98	705,320	93.7	501	3,712,385	93.4
	香芝支店	101	1,011,700	139.6	488	4,086,652	97.5
	橿原支店	79	694,400	114.8	387	3,225,595	95.2
	生駒支店	67	587,400	108.2	368	2,868,718	92.2
	王寺支店	81	1,065,840	126.6	343	3,461,054	102.8
	西大寺支店	68	568,500	185.7	265	1,896,661	105.9
	大安寺支店	60	388,000	177.0	203	1,553,964	92.2
	新ノ口支店	71	557,700	70.6	373	3,622,569	89.8
	新庄支店	80	787,180	92.0	417	4,483,735	93.7
	桜井北支店	58	713,700	137.1	407	3,515,694	88.1
	櫛本支店	30	237,100	162.4	195	1,714,467	91.0
	香芝中央支店	46	326,500	128.5	213	1,847,455	94.9
	JR奈良駅前支店	82	666,000	87.2	428	3,207,112	93.0
	坊城支店	49	242,000	121.4	322	1,962,858	89.5
	大和信用金庫		1,297	11,477,220	106.3	6,944	59,578,335
奈良中央信用金庫	本店	147	1,786,000	97.2	799	7,230,364	94.4
	王寺支店	65	666,252	56.9	440	3,759,992	96.2
	香芝支店	120	1,462,470	70.7	763	8,908,912	95.4
	法隆寺支店	109	1,008,750	78.1	623	4,915,479	83.9
	結崎支店	44	523,200	58.8	345	3,797,771	91.5
	南奈良支店	135	1,512,940	92.5	671	6,876,668	96.2
	平群支店	33	342,657	77.2	200	1,661,999	99.4
	高田支店	113	1,405,900	116.8	474	5,106,768	101.6
	畠田支店	51	389,340	47.8	324	2,979,577	91.3
	二上支店	45	570,910	135.6	243	2,263,134	99.0
	ますが支店	89	916,380	79.9	524	5,152,579	94.1
	新庄支店	90	1,083,400	117.2	373	3,142,199	107.6
	橿原支店	92	632,850	125.7	417	2,878,634	105.2
奈良中央信用金庫		1,133	12,301,049	85.7	6,196	58,674,077	95.5
新宮信用金庫	十津川支店	8	126,500	100.4	43	414,401	96.6
新宮信用金庫		8	126,500	100.4	43	414,401	96.6

前年度比につきましては、一致しない場合がございます。



## 金融機関店舗別保証状況（当年度累計）

2025年2月末

商工組合中央金庫	船場支店	0	0	—	1	3,042	42.9
	東大阪支店	0	0	—	1	34,550	84.8
	奈良支店	1	4,480	8.0	28	235,716	83.0
	和歌山支店	1	32,000	—	0	0	—
	<b>商工組合中央金庫</b>	<b>2</b>	<b>36,480</b>	<b>65.1</b>	<b>30</b>	<b>273,307</b>	<b>82.4</b>
近畿産業信用組合	新大阪支店	0	0	—	1	22,298	79.6
	八尾支店	2	11,000	22.0	9	168,326	90.5
	京都支店	1	1,000	—	1	917	—
	本店営業部	0	0	—	1	796	84.7
	阿倍野支店	0	0	—	3	75,424	96.8
	東大阪支店	0	0	—	4	107,901	82.5
	橿原支店	13	102,000	37.8	112	747,159	93.1
	奈良支店	18	164,000	180.2	84	703,432	78.0
	<b>近畿産業信用組合</b>	<b>34</b>	<b>278,000</b>	<b>63.2</b>	<b>215</b>	<b>1,826,251</b>	<b>85.8</b>
	<b>合計：</b>	<b>4,834</b>	<b>66,481,106</b>	<b>90.4</b>	<b>33,196</b>	<b>376,445,577</b>	<b>92.0</b>

前年度比につきましては、一致しない場合がございます。



## 業種別保証状況（当年度累計）

2025年2月末

（単位：千円）

業 種 名		保 証 承 諾			保 証 債 務 残 高			代 位 弁 済		
		当年度 件数	当年度金額	前年比	件数	金額	前年比	当年度 件数	当年度金額	前年比
製造業	ゴム・プラスチック工業	77	1,606,340	93.6	640	11,424,259	92.4	6	115,690	53.8
	ゴム製品製造業	19	432,200	117.3	124	1,673,626	92.3	0	0	—
	その他の工業	159	1,319,965	83.0	1,060	8,811,359	90.0	14	193,869	364.9
	ソフトウェア業	26	114,500	74.1	118	609,258	94.8	1	17,212	—
	化学工業	7	235,400	60.8	143	3,086,394	90.2	0	0	—
	家具・建具工業	24	287,000	111.5	192	1,682,148	88.3	0	0	—
	機械工業	52	907,850	60.3	462	7,978,754	89.4	0	0	—
	金属工業	79	1,722,740	79.0	674	11,545,992	88.6	2	8,882	5.8
	紙工業	17	350,500	45.2	117	2,050,702	86.3	0	0	—
	車両工業	9	259,000	94.2	75	1,361,028	92.5	0	0	—
	情報処理サービス業	0	0	—	7	55,900	76.9	0	0	—
	食料品工業	62	1,433,300	105.1	515	8,371,423	93.0	5	37,176	18.8
	製版・製本業	1	3,000	42.9	11	70,451	88.6	0	0	—
	石油・石炭製品工業	0	0	—	3	22,310	73.8	0	0	—
	繊維品工業	68	1,189,500	80.2	708	9,205,328	88.7	18	252,161	212.0
	船舶工業	0	0	—	4	7,374	25.9	0	0	—
	電気機器工業	12	243,500	180.4	118	1,870,774	86.0	1	12,444	9.6
	農林漁業	0	0	—	4	12,156	85.7	0	0	—
	皮革工業	10	238,500	85.2	60	956,001	101.9	0	0	—
	木材・木製品工業	46	1,186,100	132.6	454	6,073,905	89.7	5	52,394	—
	窯業	18	394,100	72.7	151	2,852,608	91.1	0	0	—
製造業	計：	686	11,923,495	85.6	5,640	79,721,750	90.2	52	689,828	75.2
木材伐出業		6	16,000	28.8	55	409,392	84.5	0	0	—
建設業		1,296	18,731,110	96.6	7,809	90,065,303	94.7	97	1,096,805	147.2
卸売業		409	7,629,110	89.4	3,065	44,289,121	90.1	56	828,272	175.9
小売業		680	9,358,890	95.0	4,340	47,567,892	93.2	79	792,535	99.6
飲食店		281	2,168,050	99.2	2,319	14,169,951	95.4	42	228,798	86.3
不動産業		272	3,145,870	83.1	1,480	16,084,905	94.2	4	8,518	7.3
運送業		148	2,793,460	67.6	1,116	19,420,216	91.9	18	245,934	62.3
物品預り・駐車場業		1	2,000	25.0	9	53,137	88.7	0	0	—
電気・ガス・熱供給・水道業		8	91,500	46.9	96	1,115,527	86.8	0	0	—
印刷業		22	574,100	148.3	209	2,872,871	96.6	3	13,486	—
出版業		3	93,000	169.1	19	340,870	106.2	0	0	—
サービス業	その他のサービス業	1	8,300	48.8	7	44,685	83.4	0	0	—
	その他の運輸サービス業	15	151,000	75.1	83	1,106,811	89.1	1	2,453	16.4
	その他の技術サービス業	82	508,400	76.5	414	3,192,221	93.3	0	0	—
	その他の事業サービス業	93	1,002,790	96.4	553	4,835,573	92.3	15	53,289	22.5
	その他の生活関連サービス業	47	380,250	117.2	345	3,085,001	94.7	3	48,585	119.6
	医療・福祉業	309	3,465,919	88.0	2,016	19,974,870	97.3	19	178,569	126.6
	映画・娯楽業	15	123,160	40.8	143	1,828,176	80.3	6	31,993	167.4
	教育・学習支援業	45	359,352	94.2	364	2,092,722	91.5	6	12,783	319.6
	広告業	24	229,000	131.6	132	880,154	96.9	0	0	—
	宿泊業	21	151,000	73.4	278	3,262,034	89.2	0	0	—
	情報通信サービス業	2	14,000	29.5	33	172,911	108.7	0	0	—
	職業紹介・労働者派遣業	12	177,500	157.1	65	1,191,019	89.8	0	0	—

廃業等により業種分類できないものがある為、合計が一致しない場合がございます。  
前年度比につきましては、一致しない場合がございます。

## 業種別保証状況（当年度累計）

2025年2月末

サービス業	専門サービス業	98	383,100	91.8	567	2,360,607	94.4	1	4,364	—
	洗濯・理美容・浴場業	144	1,277,750	89.1	1,258	6,589,300	99.5	27	152,731	1,057.0
	廃棄物処理業	45	822,200	103.3	305	4,671,697	93.6	0	0	—
	物品賃貸業	30	443,800	94.6	213	2,664,571	94.1	0	0	—
	放送業	1	100,000	—	0	0	—	0	0	—
	旅行業	4	32,000	106.7	48	428,555	84.3	0	0	—
サービス業	計：	988	9,629,521	91.2	6,824	58,380,907	94.5	78	484,768	97.1
保険媒介代理業		16	58,500	125.0	81	425,298	98.5	0	0	—
郵便業		0	0	—	1	10,000	100.0	0	0	—
通信業		1	10,000	66.7	2	22,115	148.7	0	0	—
インターネット附随サービス業		6	31,500	98.4	33	165,835	93.0	0	0	—
	合計：	4,834	66,481,106	90.4	33,196	376,445,577	92.0	429	4,388,945	104.2

廃業等により業種分類できないものがある為、合計が一致しない場合がございます。  
前年度比につきましては、一致しない場合がございます。

金融機関別保証状況（当月中）

2025年2月末

（単位：千円）

金融機関名	保証承諾			保証債務残高			代位弁済		
	当月 件数	当月金額	前年比	件数	金額	前年比	当月 件数	当月金額	前年比
りそな銀行	3	222,662	151.2	714	13,922,540	86.2	2	6,468	—
三井住友銀行	0	0	—	92	1,739,764	87.0	0	0	—
三菱UFJ銀行	0	0	—	82	942,514	73.9	0	0	—
みずほ銀行	0	0	—	36	662,533	82.8	0	0	—
<b>都市銀行；</b>	<b>3</b>	<b>222,662</b>	<b>125.6</b>	<b>924</b>	<b>17,267,352</b>	<b>85.4</b>	<b>2</b>	<b>6,468</b>	<b>—</b>
南都銀行	119	2,593,070	84.2	13,513	175,409,348	91.0	15	99,012	47.5
京都銀行	8	55,800	24.1	1,066	14,125,208	88.2	0	0	—
紀陽銀行	2	74,000	44.8	366	7,620,940	105.2	0	0	—
関西みらい銀行	0	0	—	258	4,235,806	88.1	0	0	—
三十三銀行	4	45,000	160.7	215	2,104,530	95.2	0	0	—
<b>地方銀行；</b>	<b>133</b>	<b>2,767,870</b>	<b>77.9</b>	<b>15,418</b>	<b>203,495,832</b>	<b>91.2</b>	<b>15</b>	<b>99,012</b>	<b>45.8</b>
あいち銀行	0	0	—	180	2,655,034	—	0	0	—
中京銀行	0	0	—	0	0	—	0	0	—
<b>第二地方銀行；</b>	<b>0</b>	<b>0</b>	<b>—</b>	<b>180</b>	<b>2,655,034</b>	<b>80.1</b>	<b>0</b>	<b>0</b>	<b>—</b>
大和信用金庫	137	1,328,260	123.3	6,944	59,578,335	92.5	7	20,570	140.0
奈良中央信用金庫	92	888,600	67.5	6,196	58,674,077	95.5	4	29,694	18.1
奈良信用金庫	44	599,090	110.5	2,654	24,946,171	95.6	5	39,816	67.3
京都中央信用金庫	3	16,900	10.6	469	5,500,035	95.5	0	0	—
大阪シティ信用金庫	0	0	—	109	1,688,620	83.1	0	0	—
新宮信用金庫	0	0	—	43	414,401	96.6	0	0	—
北伊勢上野信用金庫	0	0	—	14	126,163	77.4	0	0	—
<b>信用金庫；</b>	<b>276</b>	<b>2,832,850</b>	<b>91.0</b>	<b>16,429</b>	<b>150,927,802</b>	<b>94.1</b>	<b>16</b>	<b>90,080</b>	<b>37.9</b>
近畿産業信用組合	2	50,000	102.0	215	1,826,251	85.8	1	11,271	—
<b>信用組合；</b>	<b>2</b>	<b>50,000</b>	<b>102.0</b>	<b>215</b>	<b>1,826,251</b>	<b>85.8</b>	<b>1</b>	<b>11,271</b>	<b>—</b>
商工組合中央金庫	1	32,000	—	30	273,307	82.4	0	0	—
<b>政府系金融機関；</b>	<b>1</b>	<b>32,000</b>	<b>—</b>	<b>30</b>	<b>273,307</b>	<b>82.4</b>	<b>0</b>	<b>0</b>	<b>—</b>
<b>合計；</b>	<b>415</b>	<b>5,905,382</b>	<b>85.6</b>	<b>33,196</b>	<b>376,445,577</b>	<b>92.0</b>	<b>34</b>	<b>206,831</b>	<b>45.5</b>

※前年度比につきましては、金融機関合併による考慮は反映しておりません。

協会制度別保証状況（当月中）

2025年2月末

（単位：千円）

協会制度名	保証承諾			保証債務残高			代位弁済		
	当月 件数	当月金額	前年比	件数	金額	前年比	当月 件数	当月金額	前年比
一般	11	177,000	40.1	1,458	15,898,869	83.3	1	3,072	7.3
夏季特別	0	0	—	26	77,129	46.6	0	0	—
夏季特別（一括）	0	0	—	14	103,574	105.9	0	0	—
年末特別	0	0	—	41	140,267	67.8	0	0	—
年末特別（一括）	0	0	—	20	124,840	130.0	0	0	—
財務要件型無保証人	0	0	—	3	72,000	80.3	0	0	—
事業性評価保証	4	95,000	593.8	103	2,851,490	92.0	0	0	—
短期継続ワイド保証	1	120,000	48.0	62	2,413,857	44.5	0	0	—
短期継続保証	24	597,500	72.0	457	10,064,730	118.9	0	0	—
短期継続保証（負担金）	1	20,000	15.4	58	2,795,000	121.8	0	0	—
フレッシュ15	2	22,500	450.0	45	105,901	89.6	0	0	—
集約ローン	2	69,000	202.9	98	2,259,904	83.1	0	0	—
みらい奈良70保証	0	0	—	13	74,104	66.0	0	0	—
みらい奈良65保証	0	0	—	7	22,724	96.7	0	0	—
三信金連携スピード保証	0	0	—	9	1,067	1.6	0	0	—
ネクスト奈良保証	0	0	—	12	152,318	67.4	0	0	—
長期経営資金	0	0	—	21	567,882	83.1	0	0	—
当座貸越	1	30,000	37.5	47	976,412	95.5	0	0	—
アドバンス当貸	4	130,000	433.3	51	1,614,454	93.9	0	0	—
カードローン	2	40,000	137.9	68	498,031	103.3	0	0	—
リトルカード	4	13,000	97.0	155	409,891	93.1	0	0	—
事業承継特別	0	0	—	2	55,650	83.5	0	0	—
特定経営承継準備関連	0	0	—	1	23,815	92.8	0	0	—
伴走支援型特別保証	0	0	—	431	10,941,357	110.0	1	17,118	—
危機関連	0	0	—	13	230,262	83.2	0	0	—
経営安定関連（セーフティネット）	3	136,000	453.3	306	6,014,237	89.0	1	474	5.6
金融安定化	0	0	—	7	82,246	79.1	0	0	—
創業関連	0	0	—	60	284,967	89.9	0	0	—
創業等関連	0	0	—	5	22,411	82.9	0	0	—
スタートアップ創出促進保証	0	0	—	1	8,423	89.4	0	0	—
特定社債	8	424,000	220.8	213	8,719,040	96.2	0	0	—
経営力強化保証	2	72,000	—	12	301,236	573.8	0	0	—
改善サポート	0	0	—	79	2,184,595	109.0	0	0	—
条件変更改善型借換保証	0	0	—	4	44,923	94.2	0	0	—
経営力向上関連	0	0	—	12	530,938	155.3	0	0	—
異分野連携新事業	0	0	—	2	49,445	95.0	0	0	—
全国小口	3	11,000	110.0	161	468,089	112.8	1	1,008	—
事業継続力強化関連	0	0	—	2	39,222	—	0	0	—
先端設備等導入関連	0	0	—	1	16,320	79.1	0	0	—
国補助選択型	1	50,000	—	5	153,974	—	0	0	—
無担保経営支援	0	0	—	28	405,107	93.9	0	0	—
無担保パワフル保証	2	120,000	28.3	365	9,452,464	96.5	0	0	—
タイアップ50	0	0	—	55	589,749	76.8	0	0	—
デラックス100	1	10,000	6.3	84	3,258,442	96.9	0	0	—
タイムリー75保証	13	179,500	—	1,364	19,112,075	—	1	38,012	—
タイムリー保証	59	753,800	58.1	2,006	20,209,642	76.1	2	3,634	—
特定経営承継関連	0	0	—	1	9,008	—	0	0	—
アシスト保証	22	1,155,662	—	93	3,793,499	—	0	0	—
SDGs推進保証	2	15,000	30.0	78	1,086,581	91.3	0	0	—
2021特別保証	0	0	—	584	3,488,392	61.9	2	5,199	48.6
ロングラン	0	0	—	9	513,749	99.7	0	0	—
スペシャル推薦	0	0	—	1	17,716	100.0	0	0	—
パワーアップローン保証	0	0	—	1	14,533	94.9	0	0	—
2020特別保証	0	0	—	10	61,823	68.9	0	0	—
全国緊急保証	0	0	—	106	1,694,345	86.4	0	0	—
東日本大震災復興緊急	0	0	—	20	591,961	98.9	0	0	—
無保険	0	0	—	3	14,844	136.4	0	0	—
再挑戦支援			—			—			—
<b>合計：</b>	<b>172</b>	<b>4,240,962</b>	<b>94.3</b>	<b>8,893</b>	<b>135,709,527</b>	<b>106.8</b>	<b>9</b>	<b>68,517</b>	<b>36.9</b>

※ 当年度・前年度ともに利用のない制度については、表示を省略しています。

県制度別保証状況（当月中）

2025年2月末

（単位：千円）

県制度名	保証承諾			保証債務残高			代位弁済		
	当月件数	当月金額	前年比	件数	金額	前年比	当月件数	当月金額	前年比
経営強化	46	619,000	760.4	552	4,303,945	154.9	0	0	—
小規模企業者資金	28	90,880	147.3	643	1,923,852	136.0	2	1,614	9.6
地域産業振興	0	0	—	80	566,320	107.1	1	8,141	—
経済緊急資金（経営環境変化・災害枠）	0	0	—	1,903	16,501,113	68.8	1	7,583	—
経済緊急資金（危機関連枠）	0	0	—	5,221	74,146,156	82.4	4	11,676	13.8
セーフティネット	2	60,000	—	2,376	25,505,952	69.4	3	9,340	—
コロナ対応資金	0	0	—	6,824	61,440,511	80.0	7	38,804	36.3
経済緊急資金（伴走支援枠）	0	0	—	1,267	21,234,893	114.7	1	16,582	55.1
改善サポート	0	0	—	6	166,347	78.3	0	0	—
事業承継資金融資保証	0	0	—	9	273,275	91.6	0	0	—
台風12号災害復旧対策	0	0	—	9	268,569	99.3	0	0	—
創業資金	16	62,300	54.1	1,183	4,285,804	101.5	1	3,879	—
創業資金（SSS）	2	2,000	—	19	90,928	545.2	0	0	—
チャレンジ資金	13	124,740	32.5	903	11,262,199	104.6	1	13,683	45.3
チャレンジ資金（地域未来）	0	0	—	57	2,930,963	95.1	0	0	—
働き方改革推進企業等応援資金	2	60,000	31.3	151	3,834,168	207.3	0	0	—
チャレンジ資金（脱炭素枠）	0	0	—	102	1,198,416	80.8	1	11,271	—
既存事業者による宿泊施設開業支援	0	0	—	17	566,586	91.9	0	0	—
チャレンジ資金（宿泊施設整備枠）	1	12,000	—	17	314,379	103.3	0	0	—
チャレンジ資金（インバウンド枠）	0	0	—	7	99,584	117.6	0	0	—
チャレンジ資金（研究開発枠）	0	0	—	15	310,341	93.2	0	0	—
緊急保証	0	0	—	71	656,379	95.3	0	0	—
東日本大震災復興緊急	0	0	—	6	81,813	99.4	0	0	—
部落産業	0	0	—	5	21,693	89.4	0	0	—
フロンティア	0	0	—	1	1,351	94.1	0	0	—
経営安定	0	0	—	8	17,924	78.3	0	0	—
長期経営安定	0	0	—	1	645	91.1	0	0	—
季節	0	0	—	1	102	27.9	0	0	—
<b>合計：</b>	<b>110</b>	<b>1,030,920</b>	<b>48.7</b>	<b>21,454</b>	<b>232,004,210</b>	<b>84.3</b>	<b>22</b>	<b>122,572</b>	<b>45.7</b>

※ 利用のない制度については、表示を省略しています。

## 市町村制度別保証状況（当月中）

2025年2月末

（単位：千円）

市町村制度報名	保証承諾			保証債務残高			代位弁済		
	当月 件数	当月金額	前年比	件数	金額	前年比	当月 件数	当月金額	前年比
奈良市 事業運転	0	0	—	74	232,487	64.7	0	0	—
事業資金	8	74,000	—	45	359,797	—	0	0	—
事業設備	0	0	—	14	34,929	63.3	1	3,396	—
小規模企業	23	87,400	210.6	454	1,120,459	124.1	2	12,345	—
創業	2	4,500	450.0	27	64,018	140.7	0	0	—
認定枠	0	0	—	3	24,064	—	0	0	—
無担保無保証人	0	0	—	1	1,412	11.3	0	0	—
<b>奈良市</b>	<b>33</b>	<b>165,900</b>	<b>225.7</b>	<b>618</b>	<b>1,837,166</b>	<b>133.6</b>	<b>3</b>	<b>15,741</b>	<b>—</b>
大和高田市 特別	21	151,000	1510.0	314	1,325,063	124.3	0	0	—
創業支援	0	0	—	4	3,880	77.3	0	0	—
小口事業	0	0	—	3	2,811	34.8	0	0	—
<b>大和高田市</b>	<b>21</b>	<b>151,000</b>	<b>1510.0</b>	<b>321</b>	<b>1,331,754</b>	<b>123.4</b>	<b>0</b>	<b>0</b>	<b>—</b>
大和郡山市 運転資金	5	20,500	120.6	115	305,703	102.5	0	0	—
設備資金	1	3,200	—	11	24,530	113.6	0	0	—
<b>大和郡山市</b>	<b>6</b>	<b>23,700</b>	<b>139.4</b>	<b>126</b>	<b>330,233</b>	<b>103.3</b>	<b>0</b>	<b>0</b>	<b>—</b>
天理市 運転資金	11	39,500	303.8	161	406,731	131.8	0	0	—
設備資金	1	3,000	73.2	19	36,317	110.0	0	0	—
店舗改造	1	7,900	—	5	26,439	76.1	0	0	—
<b>天理市</b>	<b>13</b>	<b>50,400</b>	<b>294.7</b>	<b>185</b>	<b>469,487</b>	<b>124.7</b>	<b>0</b>	<b>0</b>	<b>—</b>
橿原市 緊急融資	14	24,000	208.7	189	223,418	138.1	0	0	—
創業資金	0	0	—	23	85,458	144.4	0	0	—
特別小口融資	16	99,000	130.3	380	1,607,278	133.8	0	0	—
<b>橿原市</b>	<b>30</b>	<b>123,000</b>	<b>140.6</b>	<b>592</b>	<b>1,916,155</b>	<b>134.8</b>	<b>0</b>	<b>0</b>	<b>—</b>
桜井市 宿泊事業者	0	0	—	1	3,766	121.5	0	0	—
創業資金	0	0	—	12	40,925	119.7	0	0	—
中小企業対策	10	43,000	135.2	185	491,906	114.9	0	0	—
木材産業対策	0	0	—	11	36,441	76.1	0	0	—
<b>桜井市</b>	<b>10</b>	<b>43,000</b>	<b>135.2</b>	<b>209</b>	<b>573,037</b>	<b>111.7</b>	<b>0</b>	<b>0</b>	<b>—</b>
<b>五條市</b>	<b>0</b>	<b>0</b>	<b>—</b>	<b>3</b>	<b>4,801</b>	<b>181.0</b>	<b>0</b>	<b>0</b>	<b>—</b>
<b>御所市</b>	<b>2</b>	<b>5,700</b>	<b>—</b>	<b>15</b>	<b>42,283</b>	<b>114.3</b>	<b>0</b>	<b>0</b>	<b>—</b>
生駒市 コロナ	0	0	—	91	289,432	57.6	0	0	—
小口事業	5	35,300	235.3	144	467,526	130.4	0	0	—
創業支援	1	3,000	30.0	11	63,750	188.4	0	0	—
<b>生駒市</b>	<b>6</b>	<b>38,300</b>	<b>153.2</b>	<b>246</b>	<b>820,708</b>	<b>91.7</b>	<b>0</b>	<b>0</b>	<b>—</b>
香芝市 運転資金	5	15,000	750.0	153	348,791	160.8	0	0	—
設備資金	1	2,000	—	31	166,504	122.3	0	0	—
創業資金	0	0	—	20	77,450	115.1	0	0	—
<b>香芝市</b>	<b>6</b>	<b>17,000</b>	<b>850.0</b>	<b>204</b>	<b>592,744</b>	<b>141.0</b>	<b>0</b>	<b>0</b>	<b>—</b>
葛城市 運転資金	3	11,500	217.0	68	149,623	133.2	0	0	—
設備資金	0	0	—	11	25,587	71.2	0	0	—
創業資金	0	0	—	4	15,816	128.2	0	0	—
<b>葛城市</b>	<b>3</b>	<b>11,500</b>	<b>217.0</b>	<b>83</b>	<b>191,026</b>	<b>118.9</b>	<b>0</b>	<b>0</b>	<b>—</b>
<b>宇陀市</b>	<b>0</b>	<b>0</b>	<b>—</b>	<b>73</b>	<b>138,837</b>	<b>112.4</b>	<b>0</b>	<b>0</b>	<b>—</b>
<b>田原本町</b>	<b>1</b>	<b>1,000</b>	<b>8.3</b>	<b>140</b>	<b>402,768</b>	<b>122.1</b>	<b>0</b>	<b>0</b>	<b>—</b>
<b>平群町</b>	<b>1</b>	<b>1,000</b>	<b>—</b>	<b>14</b>	<b>15,281</b>	<b>75.8</b>	<b>0</b>	<b>0</b>	<b>—</b>
吉野町 運転資金	0	0	—	1	3,510	77.4	0	0	—
設備資金	0	0	—	1	1,475	95.2	0	0	—
<b>吉野町</b>	<b>0</b>	<b>0</b>	<b>—</b>	<b>2</b>	<b>4,985</b>	<b>81.9</b>	<b>0</b>	<b>0</b>	<b>—</b>
<b>明日香村</b>	<b>1</b>	<b>2,000</b>	<b>—</b>	<b>18</b>	<b>60,578</b>	<b>83.7</b>	<b>0</b>	<b>0</b>	<b>—</b>
<b>合計</b>	<b>133</b>	<b>633,500</b>	<b>225.3</b>	<b>2,849</b>	<b>8,731,841</b>	<b>122.0</b>	<b>3</b>	<b>15,741</b>	<b>—</b>

※ 利用のない制度については、表示を省略しています。

事業地区別保証状況（当月中）

2025年2月末

（単位：千円）

事業地区名	保証承諾			保証債務残高			代位弁済		
	当月件数	当月金額	前年比	件数	金額	前年比	当月件数	当月金額	前年比
奈良市	93	1,067,200	90.3	7,600	85,999,526	90.8	14	81,006	443.6
生駒市	15	194,300	36.1	1,936	19,089,380	91.6	0	0	—
大和郡山市	23	485,952	159.0	1,916	24,316,769	93.0	2	2,317	3.4
天理市	28	431,700	85.4	1,613	16,940,961	91.2	2	10,296	243.5
桜井市	37	630,500	101.6	2,059	23,950,787	89.7	0	0	—
橿原市	52	789,000	126.5	3,551	36,471,280	92.1	0	0	—
大和高田市	47	581,180	245.2	2,017	23,089,856	92.4	1	1,008	—
御所市	9	115,000	113.9	693	8,287,566	91.3	2	42,002	—
五條市	5	30,000	13.4	790	12,265,617	93.7	0	0	—
香芝市	25	301,500	83.8	2,025	22,891,743	92.9	3	6,989	—
葛城市	14	250,500	94.1	1,121	12,895,393	93.3	1	2,525	3.3
宇陀市	5	121,000	66.7	727	7,107,160	91.8	0	0	—
生駒郡 平群町	2	11,000	4.7	302	3,306,310	97.4	0	0	—
生駒郡 三郷町	2	5,000	13.0	355	3,440,587	93.9	0	0	—
生駒郡 斑鳩町	11	174,400	66.8	684	6,053,541	93.4	4	48,357	—
生駒郡 安堵町	1	10,000	23.3	150	1,900,825	103.4	0	0	—
生駒郡 計；	16	200,400	34.9	1,491	14,701,262	95.6	4	48,357	—
磯城郡 川西町	2	63,000	22.5	240	3,261,916	93.2	0	0	—
磯城郡 三宅町	5	56,600	—	199	2,465,242	90.3	0	0	—
磯城郡 田原本町	5	86,000	35.8	1,080	13,077,219	93.8	0	0	—
磯城郡 計；	12	205,600	39.5	1,519	18,804,377	93.2	0	0	—
山辺郡 山添村	0	0	—	93	1,191,954	90.9	0	0	—
高市郡 高取町	0	0	—	193	2,265,052	90.6	2	1,372	—
高市郡 明日香村	2	3,900	39.0	151	1,739,799	92.0	0	0	—
高市郡 計；	2	3,900	4.2	344	4,004,851	91.2	2	1,372	—
北葛城郡 王寺町	5	178,000	244.8	589	6,883,573	94.0	0	0	—
北葛城郡 河合町	6	90,400	296.4	308	3,167,578	86.9	1	2,700	—
北葛城郡 上牧町	4	15,450	30.9	390	3,632,109	93.5	0	0	—
北葛城郡 広陵町	10	92,800	51.0	1,026	12,628,723	94.5	0	0	—
北葛城郡 計；	25	376,650	112.4	2,313	26,311,983	93.3	1	2,700	—
宇陀郡 曾爾村	0	0	—	74	961,300	90.5	1	474	—
宇陀郡 御杖村	1	24,000	120.0	42	351,706	88.2	0	0	—
宇陀郡 計；	1	24,000	120.0	116	1,313,006	89.9	1	474	—
吉野郡 大淀町	1	5,000	66.7	411	5,126,690	94.2	1	7,784	—
吉野郡 下市町	0	0	—	128	1,876,953	84.0	0	0	—
吉野郡 吉野町	3	37,000	25.7	281	3,462,975	90.5	0	0	—
吉野郡 東吉野村	0	0	—	71	812,915	87.6	0	0	—
吉野郡 川上村	0	0	—	79	1,018,033	90.8	0	0	—
吉野郡 黒滝村	0	0	—	14	222,793	86.8	0	0	—
吉野郡 天川村	1	5,000	—	61	546,676	87.1	0	0	—
吉野郡 野迫川村	0	0	—	5	27,180	81.4	0	0	—
吉野郡 十津川村	1	50,000	—	148	2,750,474	95.0	0	0	—
吉野郡 上北山村	0	0	—	34	668,097	89.9	0	0	—
吉野郡 下北山村	0	0	—	37	279,785	97.0	0	0	—
吉野郡 計；	6	97,000	47.0	1,269	16,792,571	91.3	1	7,784	—
奈良県外	0	0	—	3	19,536	47.8	0	0	—
合計；	415	5,905,382	85.6	33,196	376,445,577	92.0	34	206,831	45.5



## 業種別保証状況（当月中）

2025年2月末

（単位：千円）

業 種 名		保 証 承 諾			保 証 債 務 残 高			代 位 弁 済		
		当月中 件数	当月中金額	前年比	件数	金額	前年比	当月中 件数	当月中金額	前年比
製造業	ゴム・プラスチック工業	7	66,000	77.6	640	11,424,259	92.4	0	0	—
	ゴム製品製造業	1	5,000	13.5	124	1,673,626	92.3	0	0	—
	その他の工業	15	82,100	80.6	1,060	8,811,359	90.0	0	0	—
	ソフトウェア業	0	0	—	118	609,258	94.8	0	0	—
	化学工業	0	0	—	143	3,086,394	90.2	0	0	—
	家具・建具工業	1	40,000	421.1	192	1,682,148	88.3	0	0	—
	機械工業	4	153,000	67.3	462	7,978,754	89.4	0	0	—
	金属工業	4	123,000	49.5	674	11,545,992	88.6	1	474	—
	紙工業	2	14,500	20.7	117	2,050,702	86.3	0	0	—
	車両工業	0	0	—	75	1,361,028	92.5	0	0	—
	情報処理サービス業	0	0	—	7	55,900	76.9	0	0	—
	食料品工業	6	264,000	183.3	515	8,371,423	93.0	0	0	—
	製版・製本業	0	0	—	11	70,451	88.6	0	0	—
	石油・石炭製品工業	0	0	—	3	22,310	73.8	0	0	—
	繊維品工業	6	78,000	221.0	708	9,205,328	88.7	2	42,002	—
	船舶工業	0	0	—	4	7,374	25.9	0	0	—
	電気機器工業	1	6,000	85.7	118	1,870,774	86.0	0	0	—
	農林漁業	0	0	—	4	12,156	85.7	0	0	—
	皮革工業	1	3,000	—	60	956,001	101.9	0	0	—
	木材・木製品工業	6	164,000	224.7	454	6,073,905	89.7	0	0	—
	窯業	2	29,000	36.3	151	2,852,608	91.1	0	0	—
製造業	計：	56	1,027,600	84.7	5,640	79,721,750	90.2	3	42,476	70.4
木材伐出業		0	0	—	55	409,392	84.5	0	0	—
建設業		112	1,485,650	77.7	7,809	90,065,303	94.7	12	69,809	578.6
卸売業		40	704,000	149.2	3,065	44,289,121	90.1	1	11,271	7.0
小売業		59	885,300	92.9	4,340	47,567,892	93.2	4	45,787	70.9
飲食店		25	227,200	79.0	2,319	14,169,951	95.4	5	18,227	431.1
不動産業		23	290,400	36.3	1,480	16,084,905	94.2	0	0	—
運送業		17	290,980	99.2	1,116	19,420,216	91.9	0	0	—
物品預り・駐車場業		0	0	—	9	53,137	88.7	0	0	—
電気・ガス・熱供給・水道業		0	0	—	96	1,115,527	86.8	0	0	—
印刷業		1	5,000	5.6	209	2,872,871	96.6	0	0	—
出版業		0	0	—	19	340,870	106.2	0	0	—
サービス業	その他のサービス業	0	0	—	7	44,685	83.4	0	0	—
	その他の運輸サービス業	3	26,000	—	83	1,106,811	89.1	0	0	—
	その他の技術サービス業	3	17,500	159.1	414	3,192,221	93.3	0	0	—
	その他の事業サービス業	10	88,590	227.2	553	4,835,573	92.3	2	2,317	1.7
	その他の生活関連サービス業	3	8,000	32.0	345	3,085,001	94.7	0	0	—
	医療・福祉業	18	318,562	93.4	2,016	19,974,870	97.3	3	3,897	—
	映画・娯楽業	1	7,000	35.0	143	1,828,176	80.3	0	0	—
	教育・学習支援業	6	59,600	119.2	364	2,092,722	91.5	0	0	—
	広告業	3	31,000	163.2	132	880,154	96.9	0	0	—
	宿泊業	0	0	—	278	3,262,034	89.2	0	0	—
	情報通信サービス業	0	0	—	33	172,911	108.7	0	0	—

廃業等により業種分類できないものがある為、合計が一致しない場合がございます。  
前年度比につきましては、一致しない場合がございます。

## 業種別保証状況（当月中）

2025年2月末

サービス業	職業紹介・労働者派遣業	2	21,000	-210.0	65	1,191,019	89.8	0	0	—
	専門サービス業	8	22,500	27.4	567	2,360,607	94.4	0	0	—
	洗濯・理美容・浴場業	19	192,500	147.5	1,258	6,589,300	99.5	4	13,047	—
	廃棄物処理業	3	22,000	61.1	305	4,671,697	93.6	0	0	—
	物品賃貸業	2	75,000	163.0	213	2,664,571	94.1	0	0	—
	放送業	1	100,000	—	0	0	—	0	0	—
	旅行業	0	0	—	48	428,555	84.3	0	0	—
	保険媒介代理業	0	0	—	81	425,298	98.5	0	0	—
	郵便業	0	0	—	1	10,000	100.0	0	0	—
	通信業	0	0	—	2	22,115	148.7	0	0	—
	インターネット附随サービス業	0	0	—	33	165,835	93.0	0	0	—
	合計：	415	5,905,382	85.6	33,196	376,445,577	92.0	34	206,831	45.5

廃業等により業種分類できないものがある為、合計が一致しない場合がございます。  
前年度比につきましては、一致しない場合がございます。